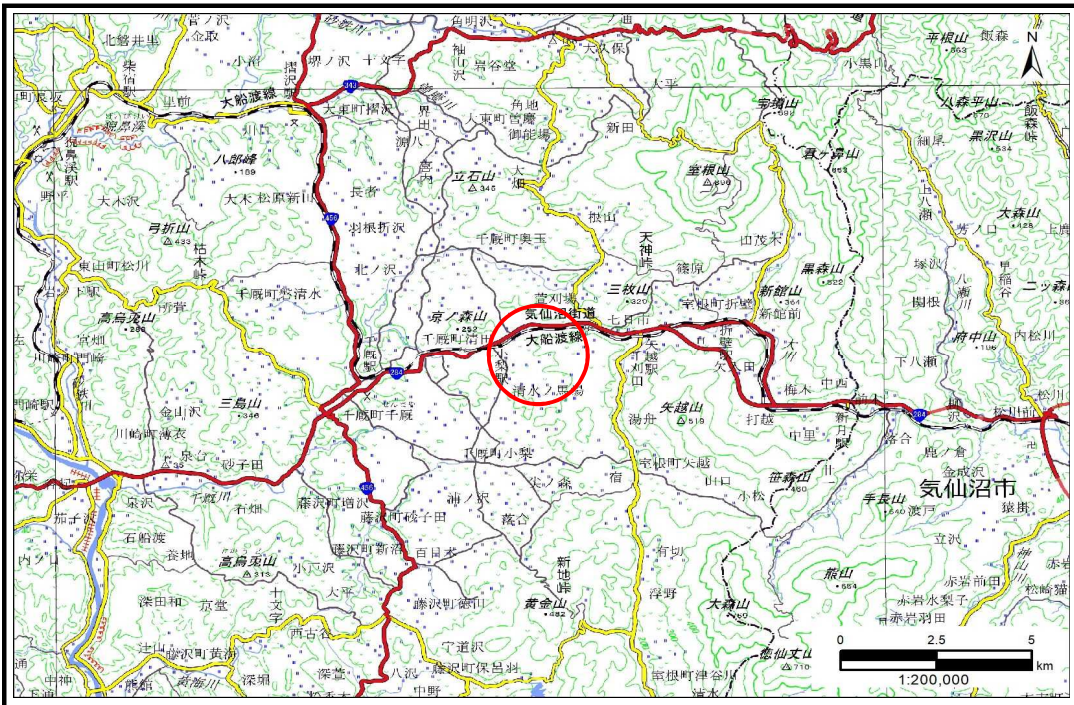


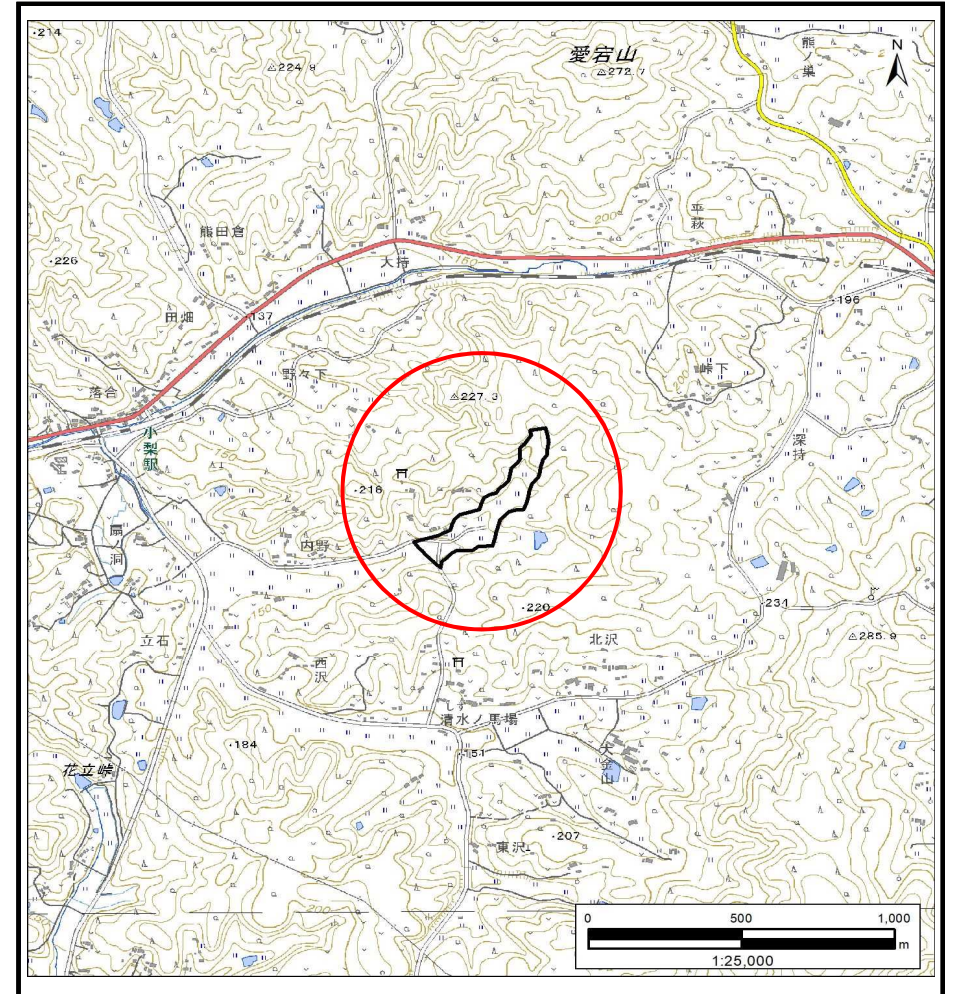
土砂災害防止に関する基礎調査(土石流)

表紙 概況,位置図

自然現象の種類	土石流
溪流番号	BN209753
水系名	北上川
河川名	千厩川
溪流名	内野1
所在地	一関市千厩町清田字内野
調査機関	岩手県南広域振興局土木部 一関土木センター



概況図(S=1:200,000)



位置図(S=1:25,000)

国土地理院の電子地形図20000『一関』及び電子地形図25000『津谷川、折壁』を掲載

岩手県

土石流区域調査

様式3-1 危害のおそれのある土地、著しい危害のおそれのある土地の設定図 (A3)

調査年度

2023年度

溪流の位置

溪流番号

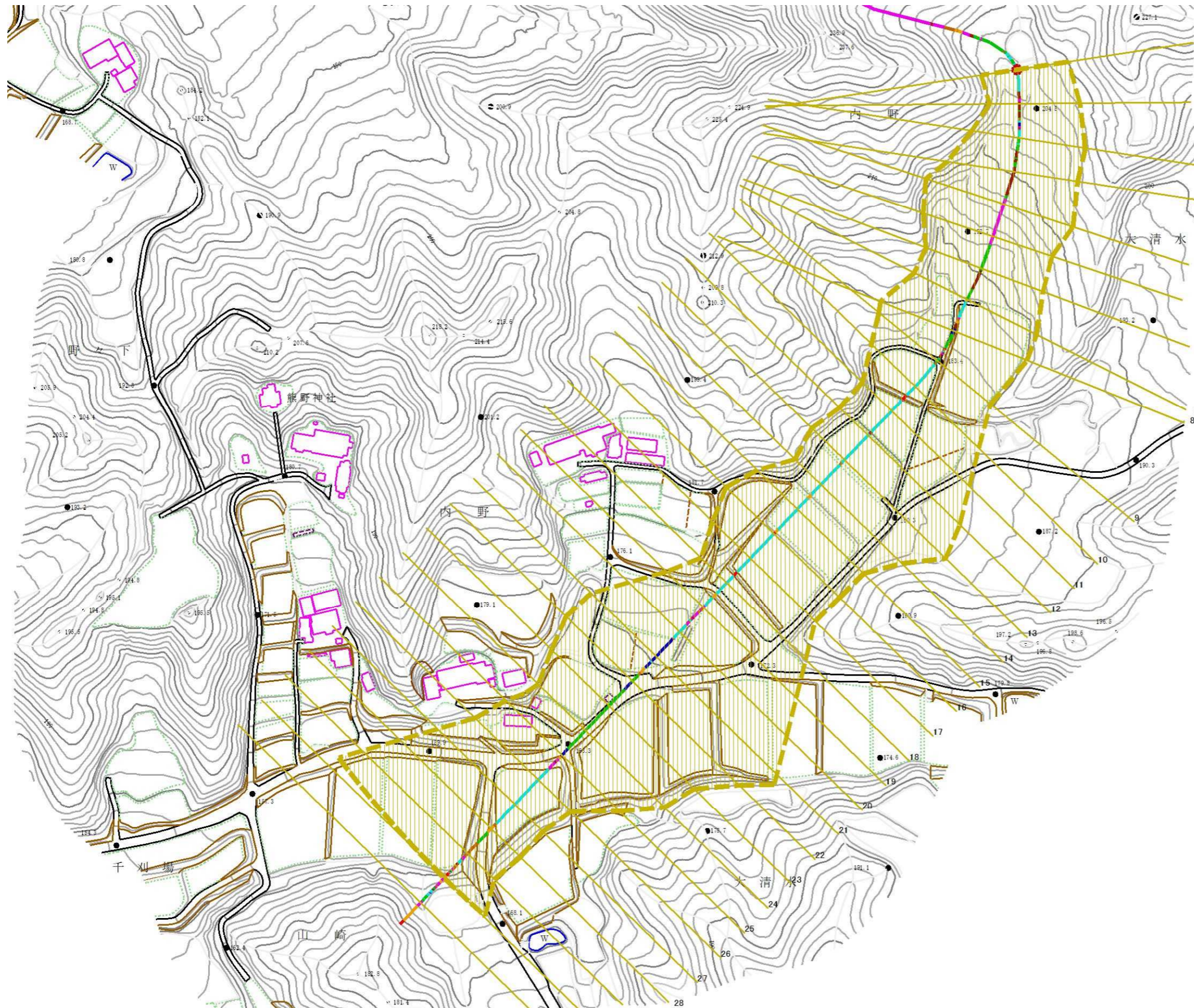
BN209753

溪流名

内野1

所在地

一関市千厩町清田字内野



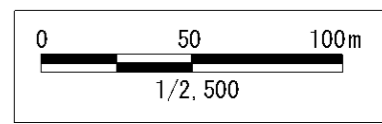
0
1
2
3
4
5
6
7
8
9
10
11
12
13
14
15
16
17
18
19
20
21
22
23
24
25
26
27
28



凡例

- 基準地点
- 流下経路
(流下経路の色区分と溪床勾配)
 - 0° ~ 2°
 - 2° ~ 3°
 - 3° ~ 7°
 - 7° ~ 10°
 - 10° ~ 15°
 - 15° ~ 20°
 - 20° ~ 30°
 - 30° ~
- 横断測線(耐力 ≤ 流体力)
- 横断測線(流体力 < 耐力)

危険のおそれのある土地の区域	土石流により建築物に作用すると想定される力が50kN/m ² を超える区域	
著しい危険のおそれのある土地の区域	土石流により建築物に作用すると想定される力が50kN/m ² 以下の区域	
	土石流の高さが1m以下の区域	



土石流区域調査書

様式3-2 建築物に作用すると想定される衝撃に関する事項

調査年度 2023年度

渓流の位置
渓流番号 BN209753
渓流名 内野1
所在地 一関市千厩町清田字内野

横断測線番号	土石流の高さh(m)	土石流の流体力Fd(kN/m ²)	建築物の耐力P2(kN/m ²)	横断測線番号	土石流の高さh(m)	土石流の流体力Fd(kN/m ²)	建築物の耐力P2(kN/m ²)
No.0	0.35	11.61	19.10	No.27	0.30	2.16	21.96
No.1	0.22	4.61	28.99	No.28	0.33	1.79	20.08
No.2	0.19	2.83	32.69	No.29	0.36	1.44	18.51
No.3	0.19	2.38	33.39	No.30	0.39	1.16	17.35
No.4	0.19	2.16	33.61	No.31	0.66	0.34	10.68
No.5	0.19	1.90	33.73				
No.6	0.19	1.93	34.00				
No.7	0.19	1.93	34.04				
No.8	0.18	1.99	34.50				
No.9	0.18	2.09	35.34				
No.10	0.19	1.97	34.33				
No.11	0.19	1.92	33.92				
No.12	0.19	1.53	33.43				
No.13	0.20	1.25	32.65				
No.14	0.20	1.05	31.65				
No.15	0.21	0.98	31.17				
No.16	0.21	0.88	30.37				
No.17	0.21	0.89	30.58				
No.18	0.21	0.84	29.98				
No.19	0.49	2.79	14.01				
No.20	0.34	1.63	19.24				
No.21	0.33	1.79	20.10				
No.22	0.31	2.00	21.18				
No.23	0.32	1.94	20.88				
No.24	0.30	2.11	21.70				
No.25	0.31	2.06	21.49				
No.26	0.31	2.05	21.41				