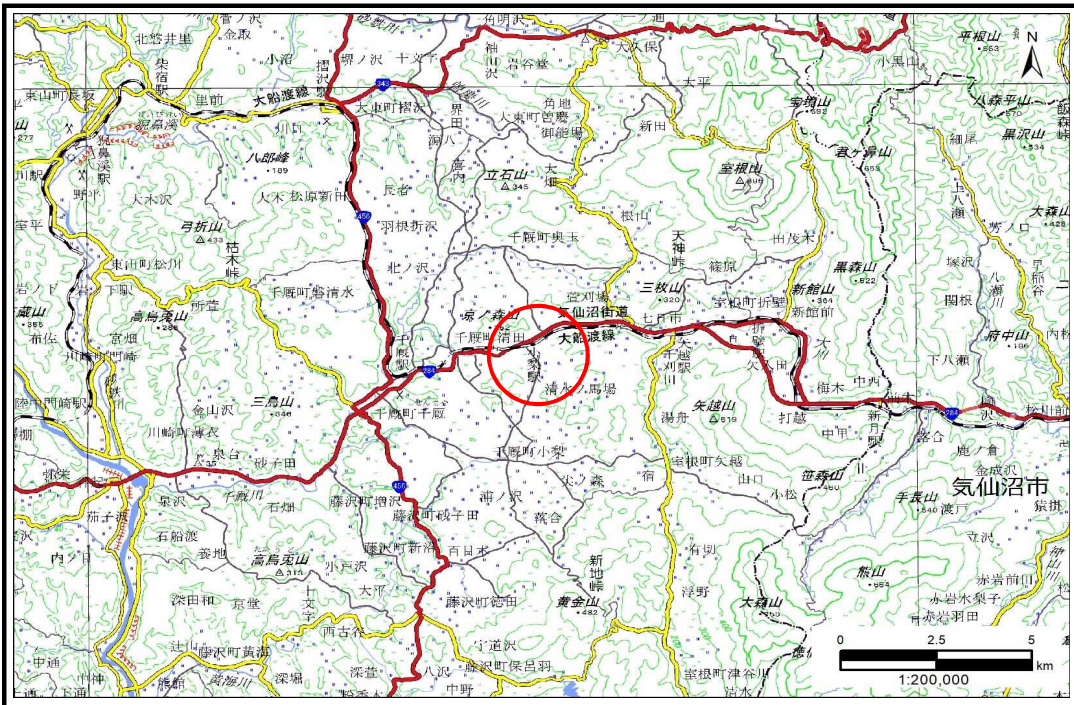


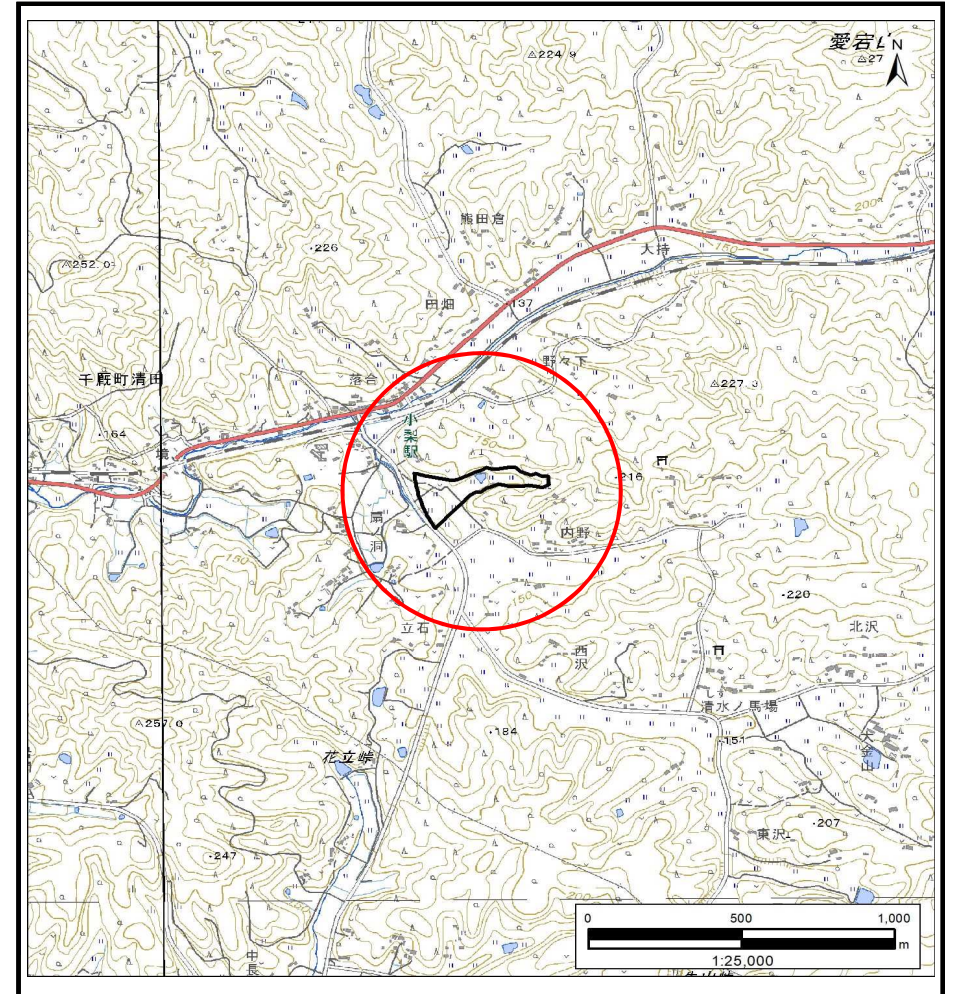
土砂災害防止に関する基礎調査(土石流)

表紙 概況,位置図

自然現象の種類	土石流
溪流番号	BN209741
水系名	北上川
河川名	千厩川
溪流名	三十刈1
所在地	一関市千厩町清田字三十刈
調査機関	岩手県南広域振興局土木部 一関土木センター



概況図(S=1:200,000)



位置図(S=1:25,000)

国土地理院の電子地形図20000『一関』及び電子地形図25000『千厩南部、千厩北部、津谷川、折壁』を掲載

土石流区域調査

様式3-1 危害のおそれのある土地、著しい危害のおそれのある土地の設定図 (A3)

調査年度 2023年度

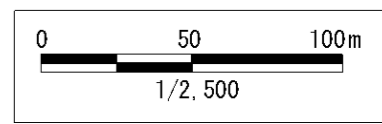
溪流の位置 溪流番号 BN209741 溪流名 三十一川 所在地 一関市千厩町清田字三十一



凡例

- 基準地点
- 流下経路 (流下経路の色区分と溪床勾配)
 - 0° ~ 2°
 - 2° ~ 3°
 - 3° ~ 7°
 - 7° ~ 10°
 - 10° ~ 15°
 - 15° ~ 20°
 - 20° ~ 30°
 - 30° ~
- 横断測線(耐力 ≤ 流体力)
- 横断測線(流体力 < 耐力)

危険のおそれのある土地の区域	
著しい危害のおそれのある土地の区域	土石流により建築物に作用すると想定される力が50kN/m ² を超える区域
	土石流により建築物に作用すると想定される力が50kN/m ² 以下の区域
	土石流の高さが1m以下の区域



土石流区域調査書

様式3-2 建築物に作用すると想定される衝撃に関する事項

調査年度 2023年度

渓流の位置
溪流番号
BN209741
溪流名
三十刈1
所在地
一関市千厩町清田字三十刈

横断測線番号	土石流の高さh(m)	土石流の流体力Fd(kN/m ²)	建築物の耐力P2(kN/m ²)	横断測線番号	土石流の高さh(m)	土石流の流体力Fd(kN/m ²)	建築物の耐力P2(kN/m ²)
No.0	0.39	13.27	16.99				
No.1	0.33	9.49	20.11				
No.2	0.25	4.95	25.54				
No.3	0.24	3.74	27.14				
No.4	0.24	3.52	27.39				
No.5	0.23	2.57	28.10				
No.6	0.23	2.06	27.95				
No.7	0.24	1.43	26.69				
No.8	0.23	1.65	28.49				
No.9	0.24	1.49	27.19				
No.10	0.23	1.55	27.65				
No.11	0.23	1.55	27.70				
No.12	0.24	1.45	26.82				
No.13	0.24	1.44	26.70				
No.14	0.24	1.42	26.64				
No.15	0.26	1.11	25.18				
No.16	0.25	1.19	26.08				
No.17	0.26	1.12	25.34				
No.18	0.26	1.12	25.30				
No.19	0.25	1.22	26.33				
No.20	0.26	1.09	25.05				
No.21	0.26	1.11	25.27				
No.22	0.30	0.73	22.14				
No.23	0.27	0.90	24.41				