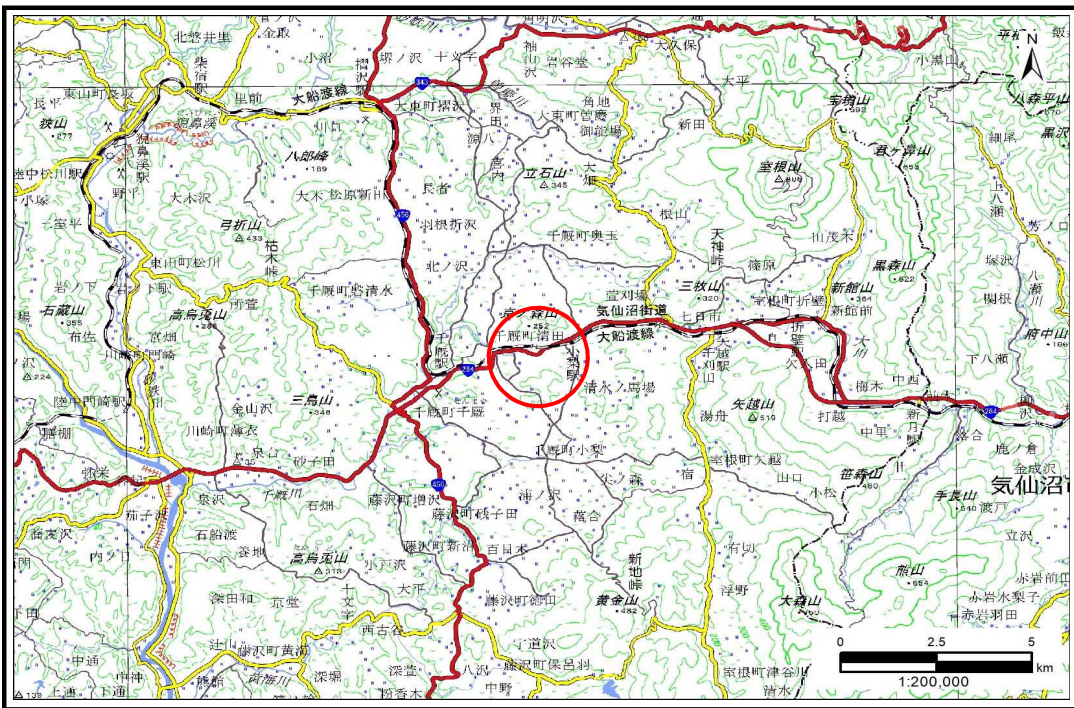


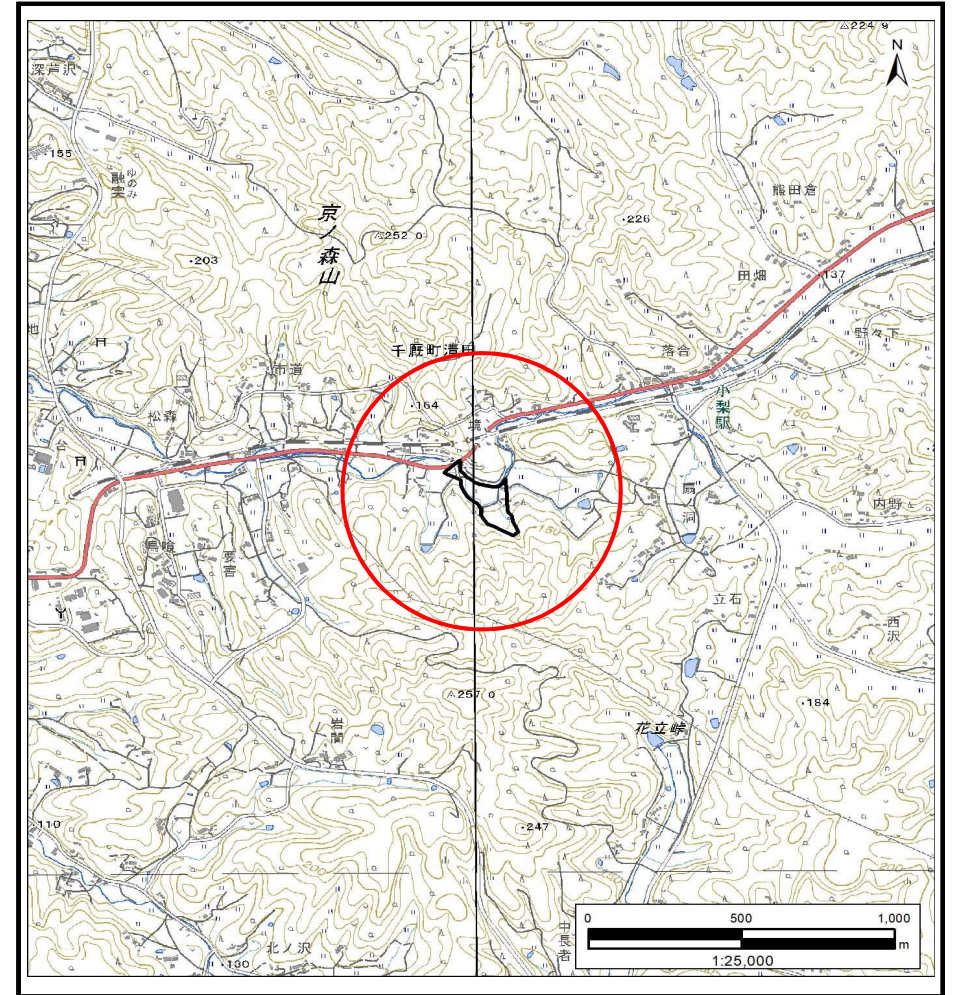
土砂災害防止に関する基礎調査(土石流)

表紙 概況,位置図

自然現象の種類	土石流
溪流番号	BN209735
水系名	北上川
河川名	千厩川
溪流名	境2
所在地	一関市千厩町清田字境
調査機関	岩手県南広域振興局土木部 一関土木センター



概況図(S=1:200,000)



位置図(S=1:25,000)

国土地理院の電子地形図20000『一関』及び電子地形図25000『千厩南部、千厩北部、津谷川、折壁』を掲載

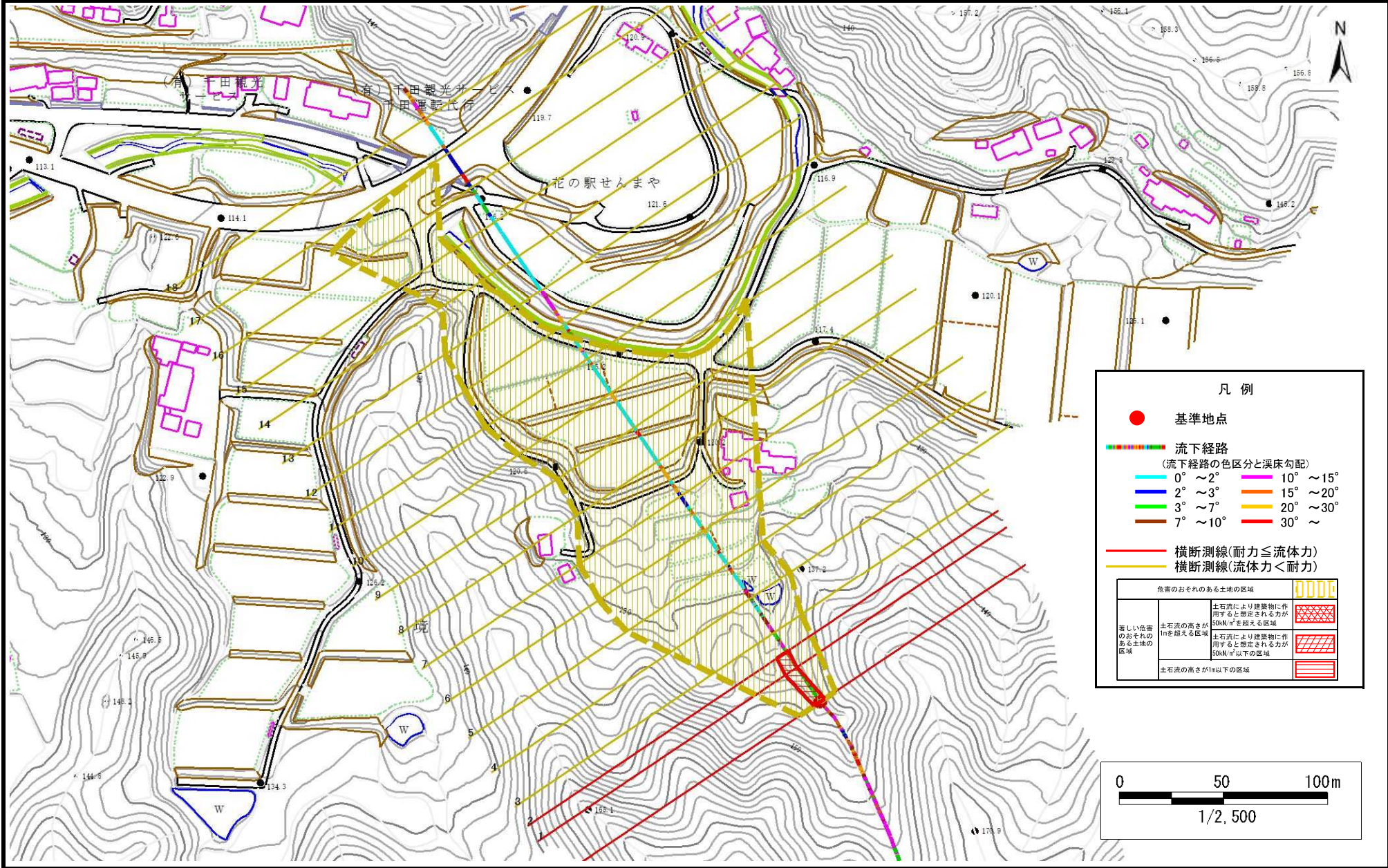
岩手県

土石流区域調査

様式3-1 危害のおそれのある土地、著しい危害のおそれのある土地の設定図

調査年度 2023年度

溪流の位置 溪流番号 BN209735 溪流名 境2 所在地 一関市千厩町清田字境



凡例

- 基準地点
- 流下経路
(流下経路の色区分と渓床勾配)
 - 0° ~ 2°
 - 2° ~ 3°
 - 3° ~ 7°
 - 7° ~ 10°
 - 10° ~ 15°
 - 15° ~ 20°
 - 20° ~ 30°
 - 30° ~
- 横断測線(耐力 ≤ 流体力)
- 横断測線(流体力 < 耐力)

危険のおそれのある土地の区域		パターン
著しい危害のおそれのある土地の区域	土石流により建築物に作用すると想定される力が 20kN/m ² を超える区域	斜線パターン
	土石流の高さが 1m を超える区域	斜線パターン
	土石流により建築物に作用すると想定される力が 50kN/m ² 以下の区域	斜線パターン
土石流の高さが 1m 以下の区域		横線パターン

