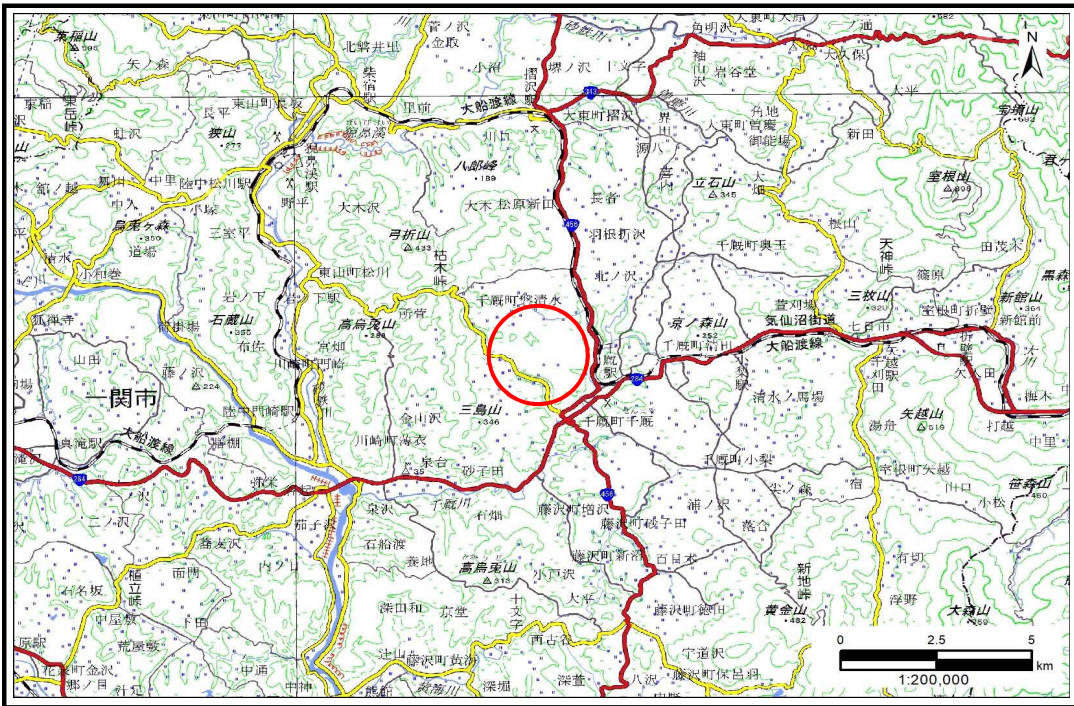


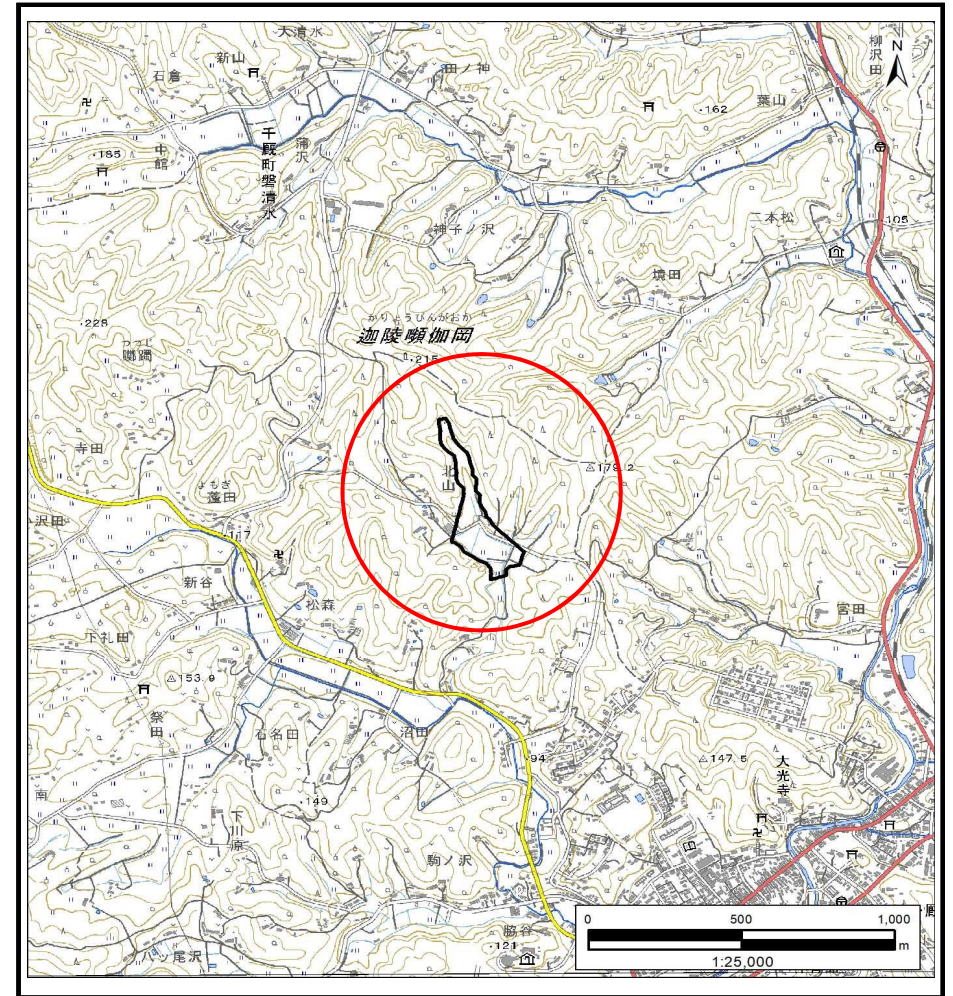
土砂災害防止に関する基礎調査(土石流)

表紙 概況,位置図

自然現象の種類	土石流
溪流番号	BN209716
水系名	北上川
河川名	千厩川
溪流名	北山1
所在地	一関市千厩町磐清水字北山
調査機関	岩手県南広域振興局土木部 一関土木センター



概況図(S=1:200,000)



位置図(S=1:25,000)

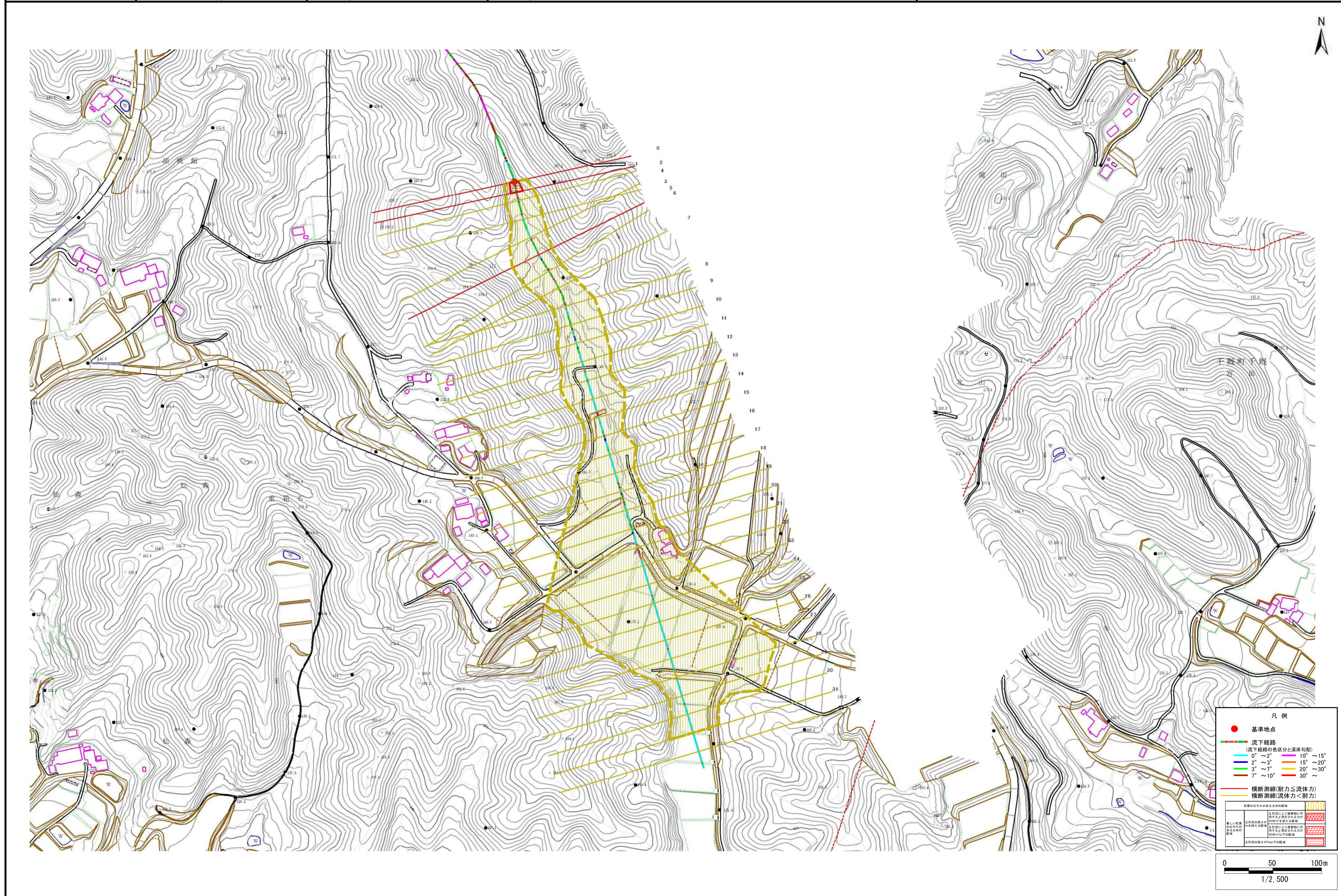
国土地理院の電子地形図20000『一関』及び電子地形図25000『千厩南部、千厩北部』を掲載

岩手県

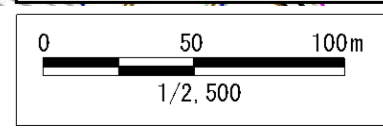
土石流区域調書

様式3-1 危害のおそれのある土地、著しい危害のおそれのある土地の設定図 (A2)

調査年度	2023年度
溪流番号	BN209716
溪流名	北山1
所在地	一関市千厩町磐清水字北山



- 凡例
- 基準地点
 - 流下経路 (流下経路の色区分と渓床勾配)
 - 0° ~ 2°
 - 2° ~ 3°
 - 3° ~ 7°
 - 7° ~ 10°
 - 10° ~ 15°
 - 15° ~ 20°
 - 20° ~ 30°
 - 30° ~
 - 横断測線(耐力 ≤ 流体力)
 - 横断測線(流体力 < 耐力)
- 自害のおそれのある土地の区域
- 主要部により建築物に作用する土質調査される力が100%を超え、かつ、100%以下下の区域
 - 主要部により建築物に作用する土質調査される力が100%を超え、かつ、100%以下下の区域
 - 主要部により建築物に作用する土質調査される力が100%を超え、かつ、100%以下下の区域
 - 主要部により建築物に作用する土質調査される力が100%を超え、かつ、100%以下下の区域



土石流区域調査書

様式3-2 建築物に作用すると想定される衝撃に関する事項

調査年度 2023年度

渓流の位置
渓流番号 BN209716
渓流名 北山1
所在地 一関市千厩町磐清水字北山

横断測線番号	土石流の高さh(m)	土石流の流体力Fd(kN/m ²)	建築物の耐力P2(kN/m ²)	横断測線番号	土石流の高さh(m)	土石流の流体力Fd(kN/m ²)	建築物の耐力P2(kN/m ²)
No.0	0.78	17.60	9.30	No.27	0.63	2.60	11.24
No.1	0.62	11.66	11.42	No.28	0.59	2.90	11.79
No.2	0.61	10.90	11.45	No.29	0.61	2.71	11.45
No.3	0.61	10.04	11.54	No.30	0.61	2.71	11.44
No.4	0.50	6.99	13.65	No.31	0.66	2.27	10.77
No.5	0.69	10.89	10.30	No.32	0.69	2.01	10.36
No.6	0.55	7.43	12.66				
No.7	0.52	6.07	13.36				
No.8	0.70	8.55	10.16				
No.9	0.53	5.44	13.08				
No.10	0.60	6.40	11.76				
No.11	0.53	5.28	12.99				
No.12	0.54	4.88	12.87				
No.13	0.55	4.33	12.64				
No.14	0.52	4.80	13.23				
No.15	0.55	4.18	12.56				
No.16	0.56	3.83	12.35				
No.17	0.58	3.47	12.10				
No.18	0.59	3.10	11.77				
No.19	0.58	3.22	11.97				
No.20	0.60	3.04	11.71				
No.21	0.58	3.26	12.08				
No.22	0.57	3.34	12.20				
No.23	0.57	3.32	12.17				
No.24	0.62	2.70	11.34				
No.25	0.62	2.66	11.29				
No.26	0.63	2.57	11.17				