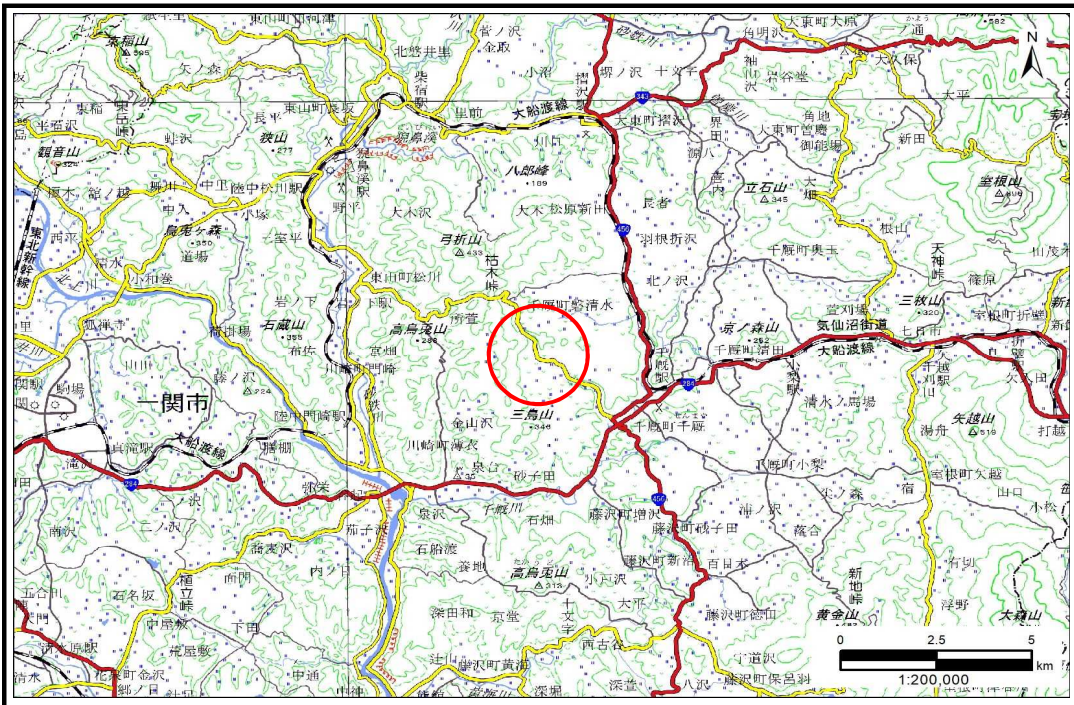


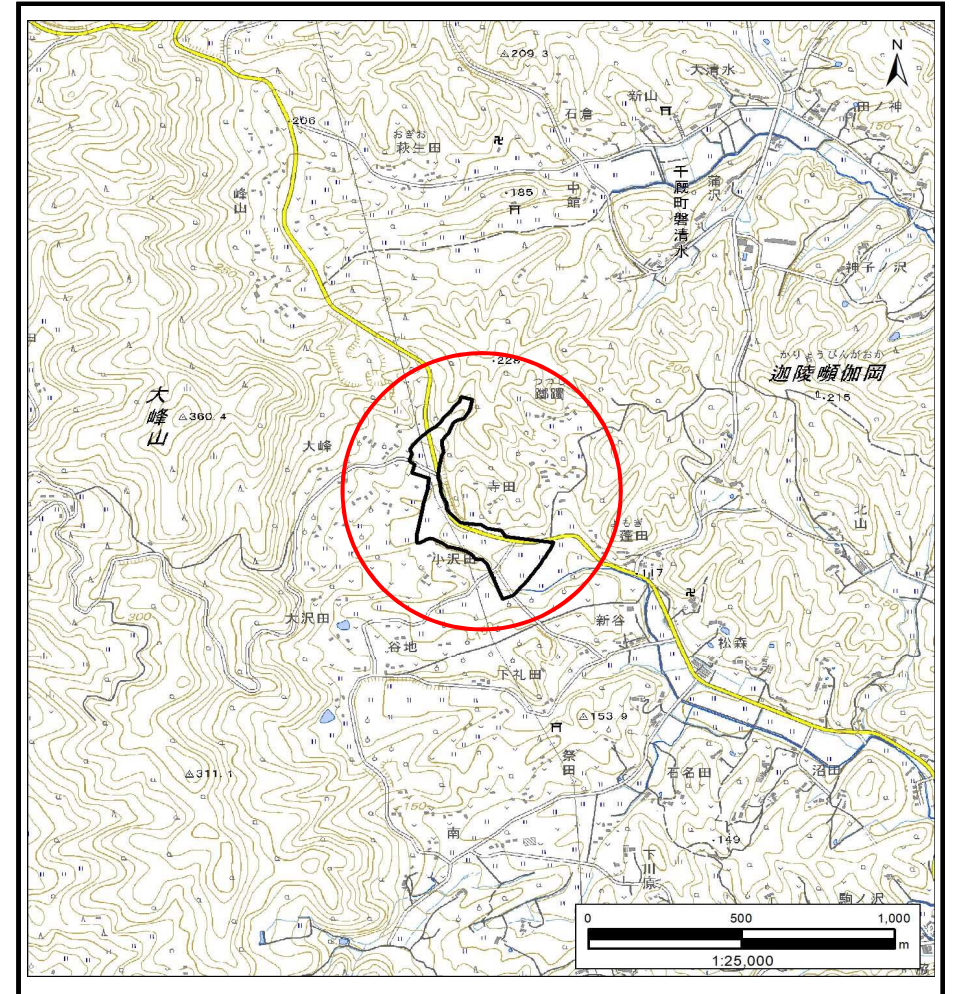
土砂災害防止に関する基礎調査(土石流)

表紙 概況,位置図

自然現象の種類	土石流
溪流番号	BN209699
水系名	北上川
河川名	千厩川
溪流名	野黒2
所在地	一関市千厩町磐清水字野黒
調査機関	岩手県南広域振興局土木部 一関土木センター



概況図(S=1:200,000)



位置図(S=1:25,000)

国土地理院の電子地形図20000『一関』及び電子地形図25000『千厩北部』を掲載

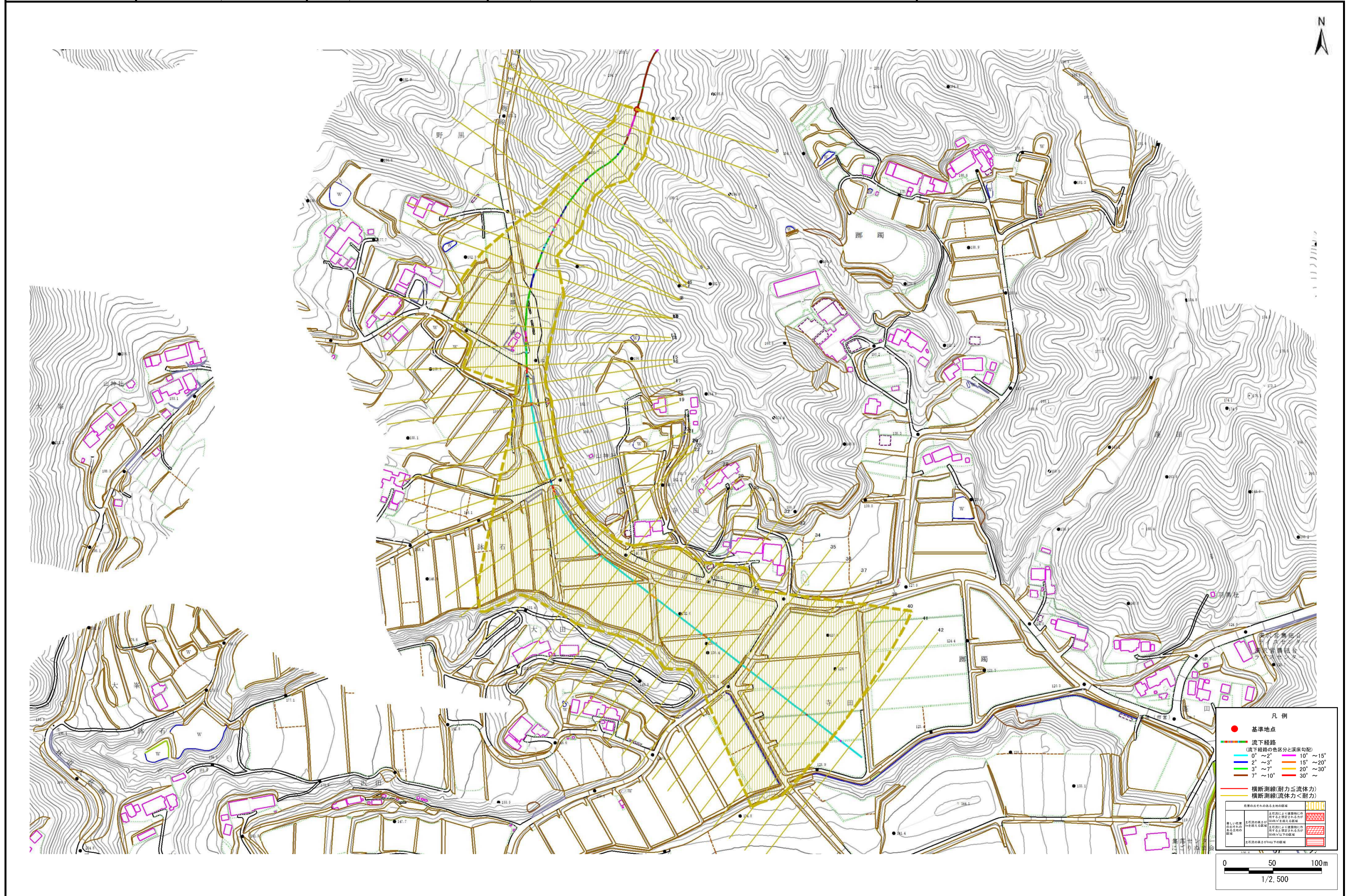
岩手県

土石流区域調書

様式3-1 危害のおそれのある土地、著しい危害のおそれのある土地の設定図(A2)

調査年度 2023年度

溪流の位置 溪流番号 BN209699 溪流名 野黒2 所在地 一岡市千歳町磐清水字野黒



土石流区域調査

様式3-2 建築物に作用すると想定される衝撃に関する事項

調査年度 2023年度

渓流の位置
渓流番号 BN209699
渓流名 野黒2
所在地 一関市千厩町磐清水字野黒

横断測線番号	土石流の高さh(m)	土石流の流体力Fd(kN/m ²)	建築物の耐力P2(kN/m ²)	横断測線番号	土石流の高さh(m)	土石流の流体力Fd(kN/m ²)	建築物の耐力P2(kN/m ²)
No.0	0.37	11.20	18.15	No.27	0.40	1.82	16.68
No.1	0.33	8.92	20.05	No.28	0.40	1.82	16.70
No.2	0.28	5.71	23.41	No.29	0.38	2.01	17.48
No.3	0.26	4.15	25.11	No.30	0.40	1.84	16.76
No.4	0.25	3.36	25.76	No.31	0.40	1.81	16.63
No.5	0.25	3.08	25.90	No.32	0.40	1.81	16.63
No.6	0.25	3.04	25.92	No.33	0.37	2.11	17.85
No.7	0.25	2.87	25.96	No.34	0.40	1.84	16.75
No.8	0.37	5.42	17.89	No.35	0.39	1.93	17.14
No.9	0.33	4.16	19.81	No.36	0.36	2.26	18.45
No.10	0.33	3.77	19.80	No.37	0.37	2.11	17.88
No.11	0.33	3.66	19.79	No.38	0.42	1.64	15.92
No.12	0.33	3.72	19.93	No.39	0.42	1.64	15.92
No.13	0.33	3.58	19.77	No.40	0.42	1.69	16.13
No.14	0.34	3.39	19.72	No.41	0.46	1.28	14.71
No.15	0.34	3.17	19.62	No.42	0.45	1.35	15.06
No.16	0.34	3.07	19.56				
No.17	0.34	3.02	19.53				
No.18	0.34	3.00	19.51				
No.19	0.34	2.76	19.32				
No.20	0.35	2.39	18.89				
No.21	0.36	2.09	18.39				
No.22	0.47	4.02	14.38				
No.23	0.36	2.62	18.50				
No.24	0.40	1.93	16.65				
No.25	0.42	1.65	15.94				
No.26	0.40	1.82	16.68				