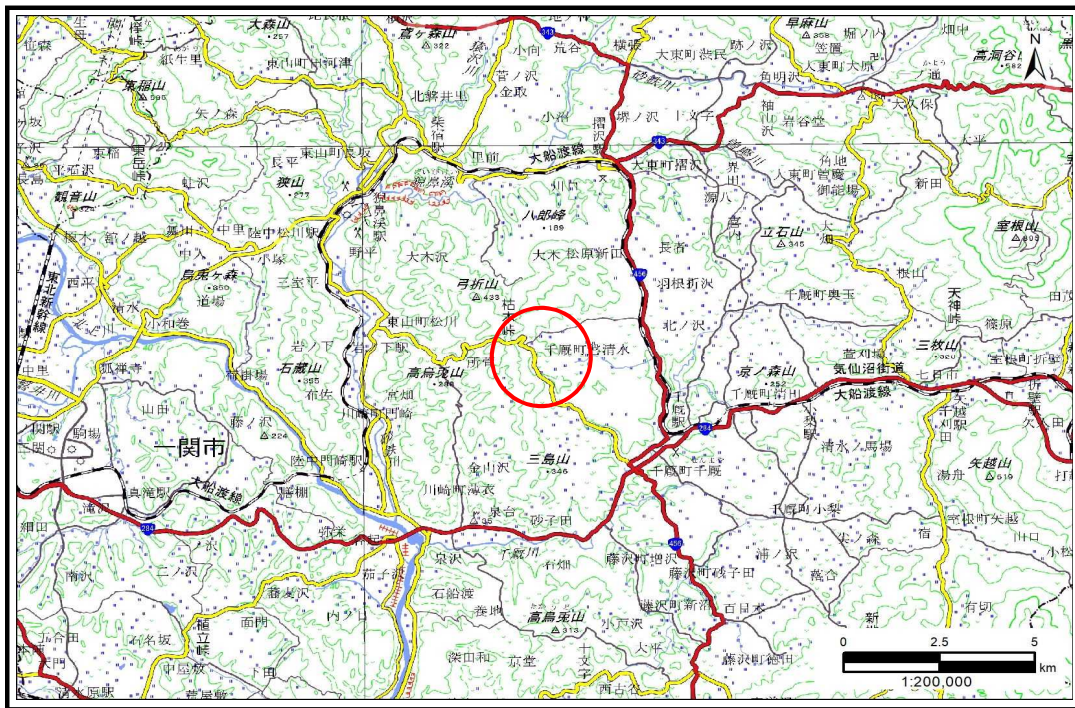


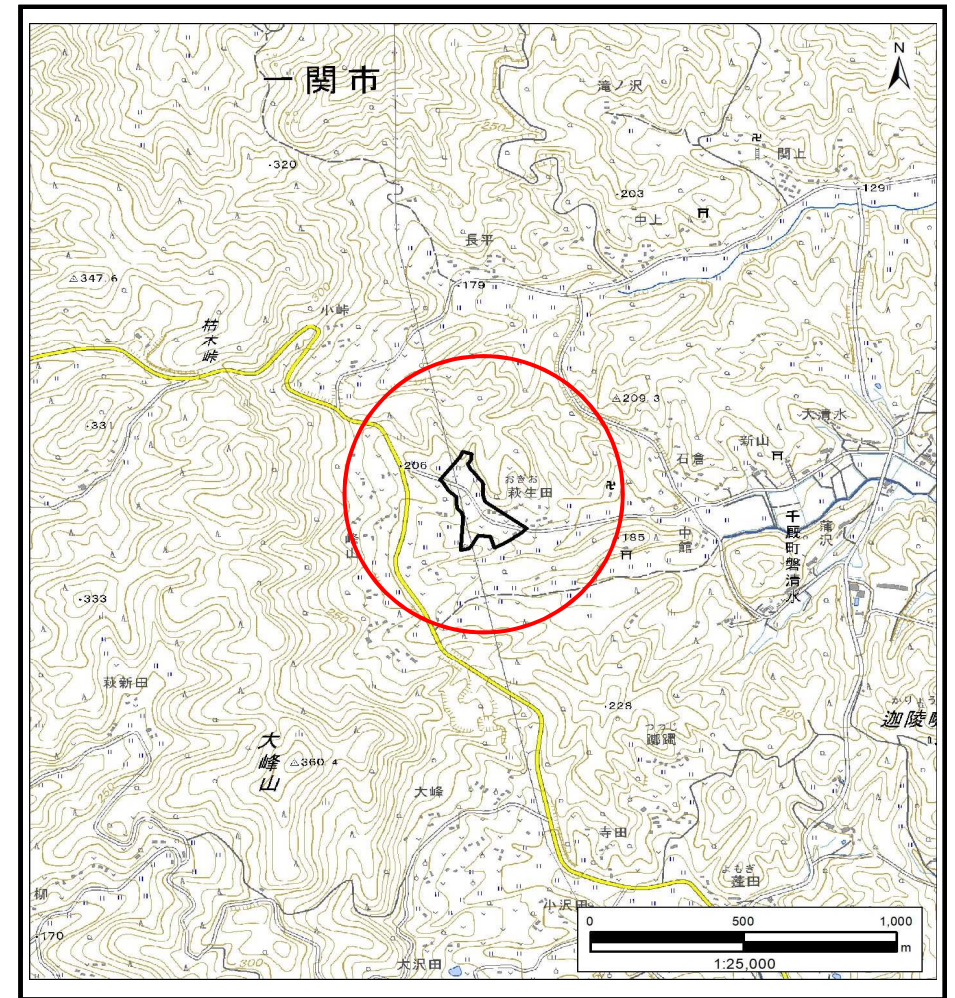
土砂災害防止に関する基礎調査(土石流)

表紙 概況,位置図

自然現象の種類	土石流
溪流番号	BN209690
水系名	北上川
河川名	千厩川
溪流名	荻生田3
所在地	一関市千厩町磐清水字荻生田
調査機関	岩手県県南広域振興局土木部 一関土木センター



概況図(S=1:200,000)



位置図(S=1:25,000)

国土地理院の電子地形図20000『一関』及び電子地形図25000『千厩北部』を掲載

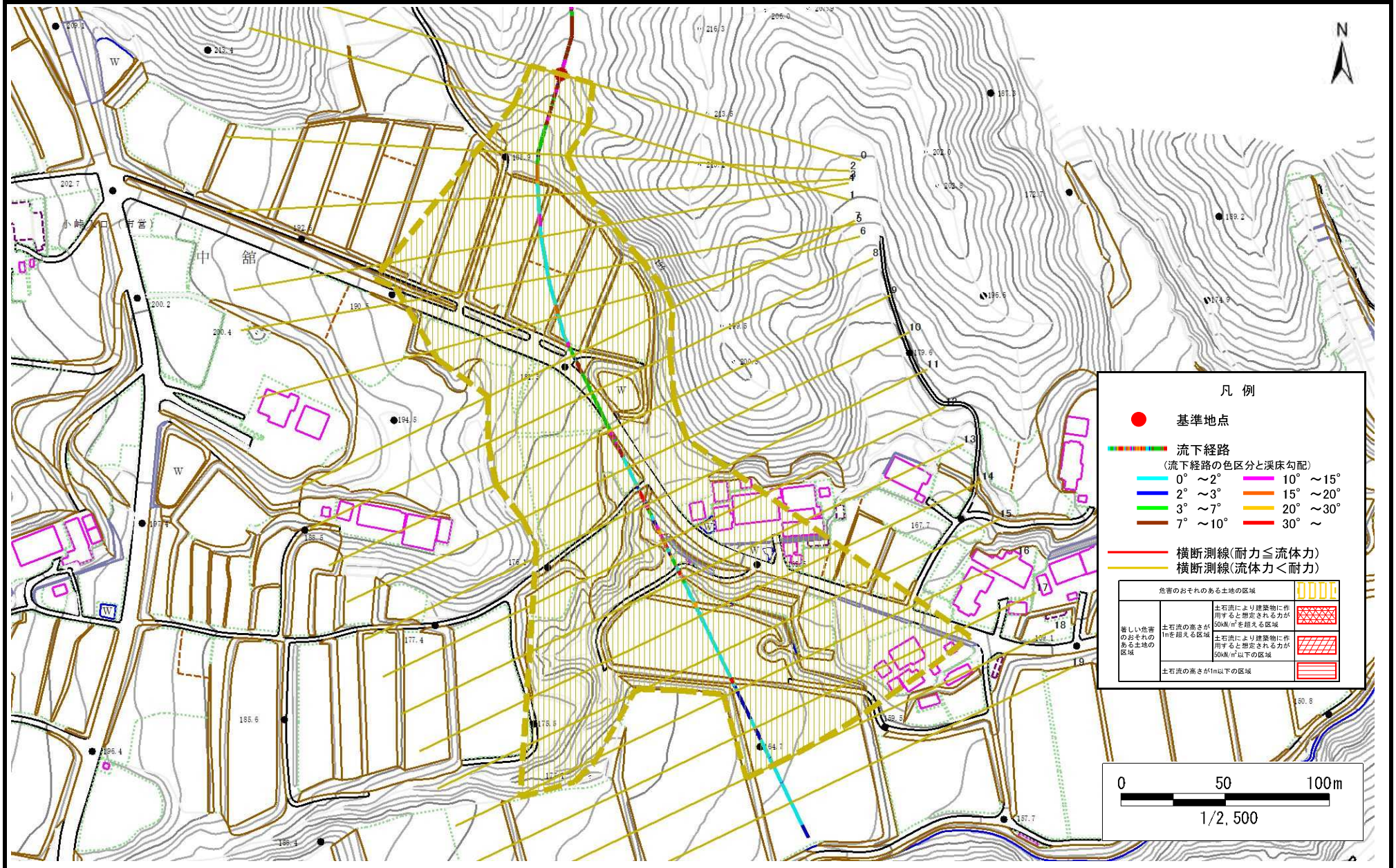
岩手県

土石流区域調査

様式3-1 危害のおそれのある土地、著しい危害のおそれのある土地の設定図

調査年度 2023年度

渓流の位置 渓流番号 BN209690 渓流名 荻生田3 所在地 一関市千厩町磐清水字荻生田



土 石 流 区 域 調 書

様式3ー2 建築物に作用すると想定される衝撃に関する事項

調査年度 2023年度

溪 流 の 位 置 溪流番号 BN209690 溪流名 荻生田3 所在地 一関市千厩町磐清水字荻生田

横断測線番号	土石流の高さh(m)	土石流の流体力Fd(kN/m ²)	建築物の耐力P2(kN/m2)	横断測線番号	土石流の高さh(m)	土石流の流体力Fd(kN/m ²)	建築物の耐力P2(kN/m2)
No.0	0.37	14.04	17.81				
No.1	0.27	7.88	24.28				
No.2	0.19	3.82	33.29				
No.3	0.17	2.78	36.40				
No.4	0.16	2.03	38.32				
No.5	0.16	1.35	38.70				
No.6	0.16	1.17	38.24				
No.7	0.17	0.91	36.80				
No.8	0.17	0.85	36.33				
No.9	0.17	0.84	36.19				
No.10	0.17	0.88	37.09				
No.11	0.15	1.08	40.95				
No.12	0.27	2.96	23.95				
No.13	0.21	2.35	30.77				
No.14	0.21	2.25	30.16				
No.15	0.22	2.08	29.04				
No.16	0.25	1.67	26.16				
No.17	0.26	1.57	25.37				
No.18	0.31	0.88	21.32				
No.19	0.54	0.24	12.72				