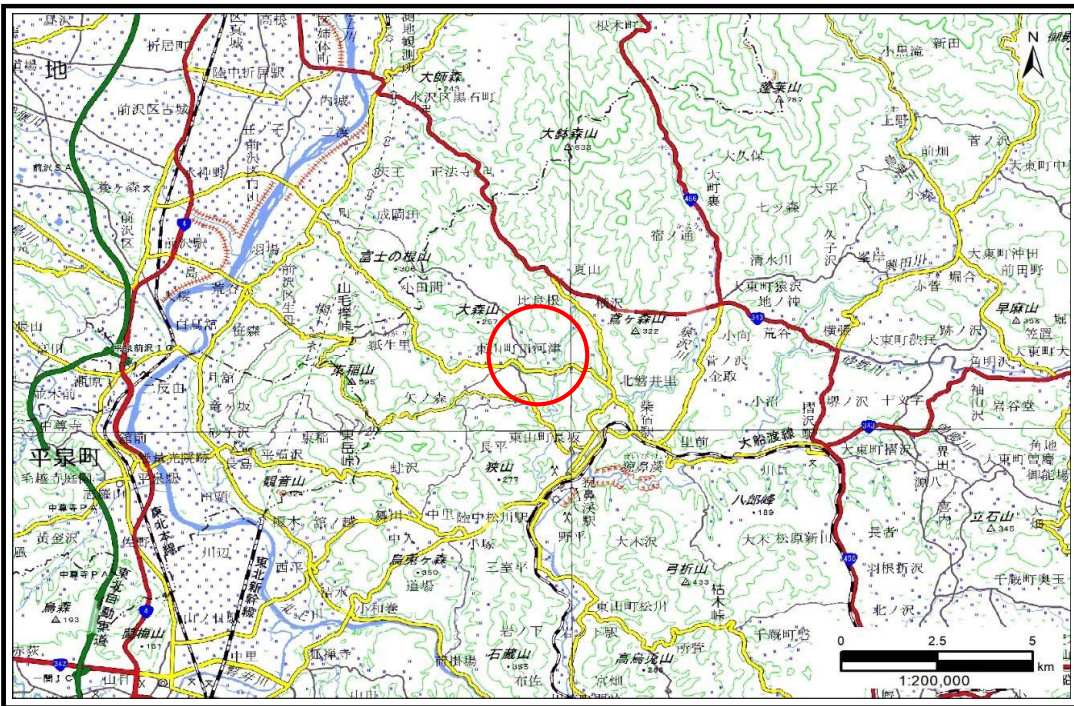


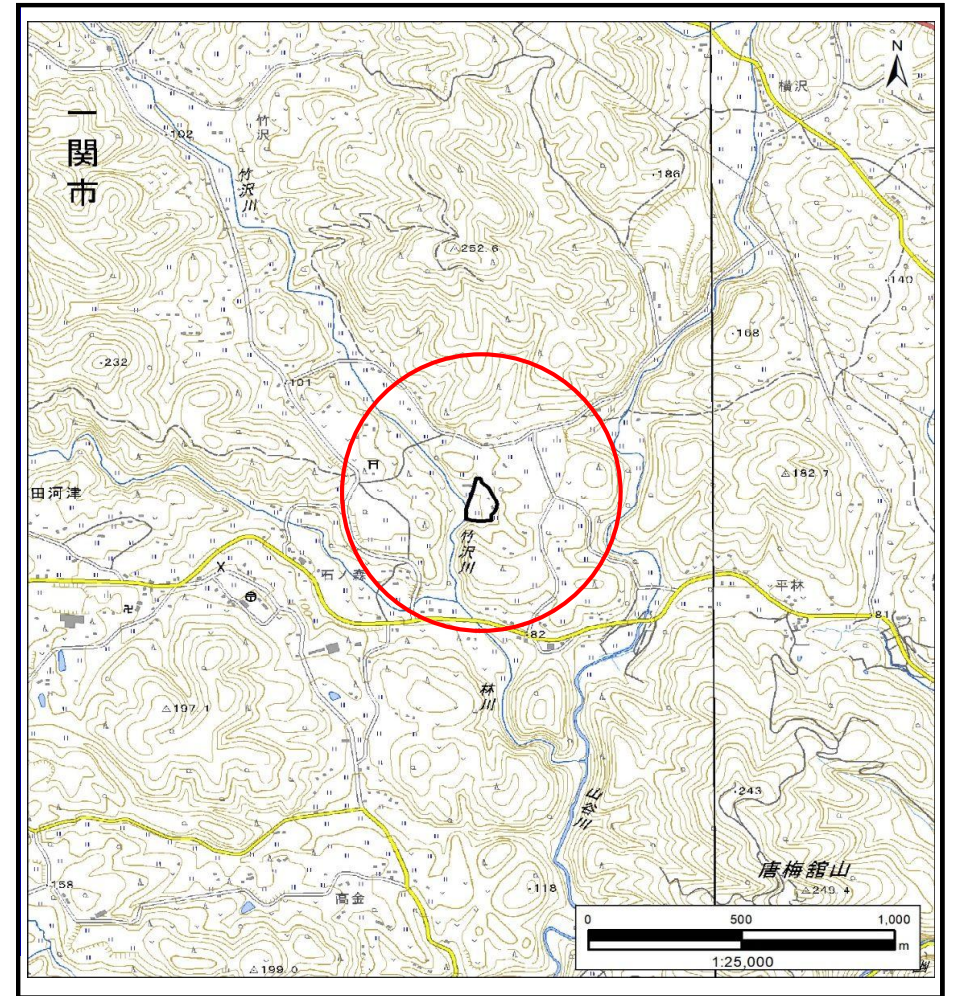
# 土砂災害防止に関する基礎調査(土石流)

表紙 概況,位置図

|         |                       |
|---------|-----------------------|
| 自然現象の種類 | 土石流                   |
| 溪流番号    | BN209540              |
| 水系名     | 北上川                   |
| 河川名     | 竹沢川                   |
| 溪流名     | 石ノ森2                  |
| 所在地     | 一関市東山町田河津字石ノ森         |
| 調査機関    | 岩手県南広域振興局土木部 千厩土木センター |



概況図(S=1:200,000)



位置図(S=1:25,000)

国土地理院の電子地形図20000『一関』及び電子地形図25000『前沢、沖田』を掲載

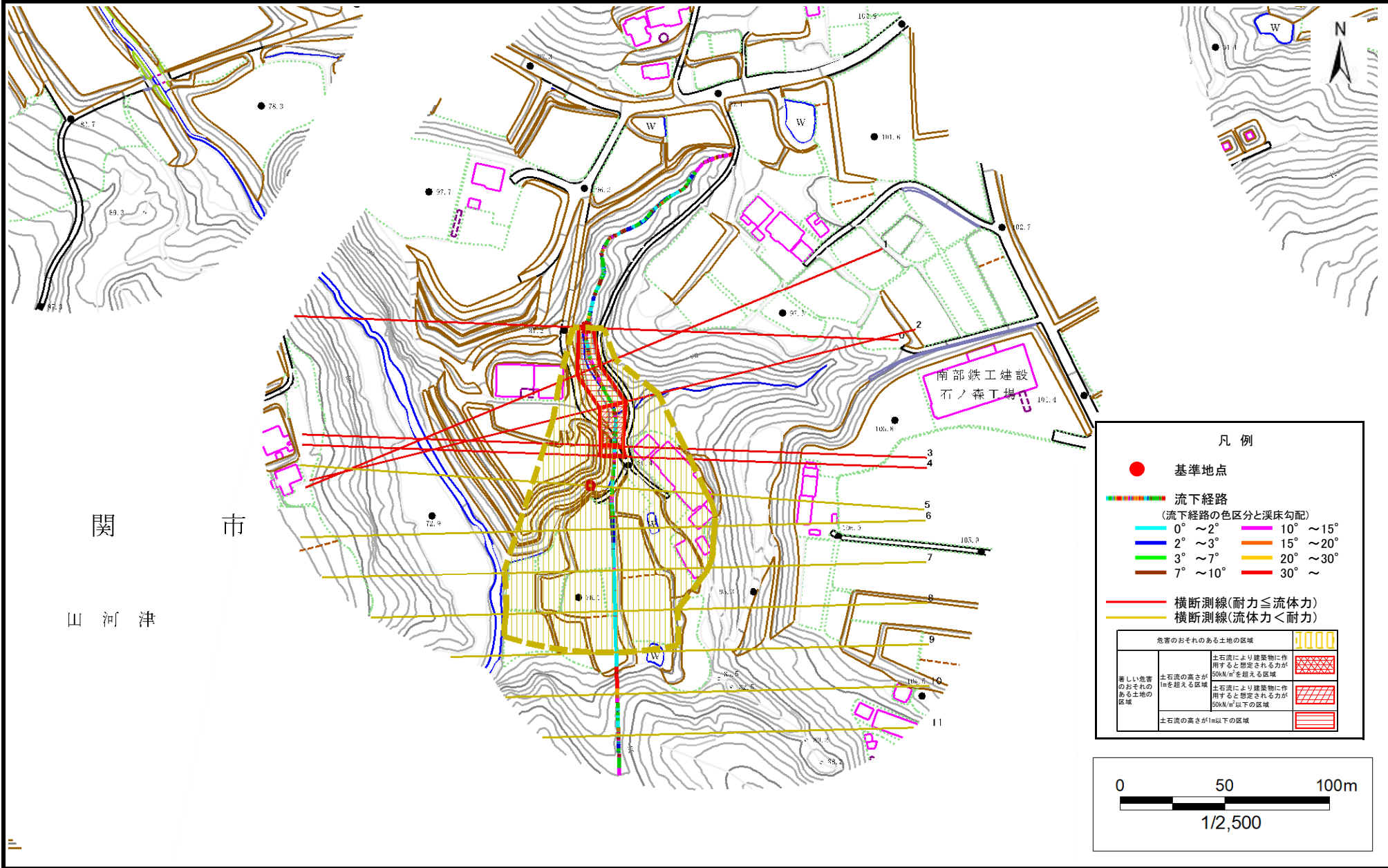
岩手県

# 土石流区域調書

様式3-1 危害のおそれのある土地、著しい危害のおそれのある土地の設定図

|      |               |
|------|---------------|
| 調査年度 | 2024年度        |
| 所在地  | 一関市東山町田河津字石ノ森 |

|       |      |          |     |      |     |               |
|-------|------|----------|-----|------|-----|---------------|
| 溪流の位置 | 溪流番号 | BN209540 | 溪流名 | 石ノ森2 | 所在地 | 一関市東山町田河津字石ノ森 |
|-------|------|----------|-----|------|-----|---------------|



**凡例**

- 基準地点
- 流下経路 (流下経路の色区分と溪床勾配)
  - 0° ~ 2°
  - 2° ~ 3°
  - 3° ~ 7°
  - 7° ~ 10°
  - 10° ~ 15°
  - 15° ~ 20°
  - 20° ~ 30°
  - 30° ~
- 横断測線(耐力 ≤ 流体力)
- 横断測線(流体力 < 耐力)

| 危害のおそれのある土地の区域    |   |
|-------------------|---|
| 著しい危害のおそれのある土地の区域 | 土石流の高さが1mを超え、かつ土石流により建築物に作用すると想定される力が50kN/m <sup>2</sup> を超える区域 |
|                   | 土石流の高さが1mを超え、かつ土石流により建築物に作用すると想定される力が50kN/m <sup>2</sup> 以下の区域  |
|                   | 土石流の高さが1m以下の区域  |

