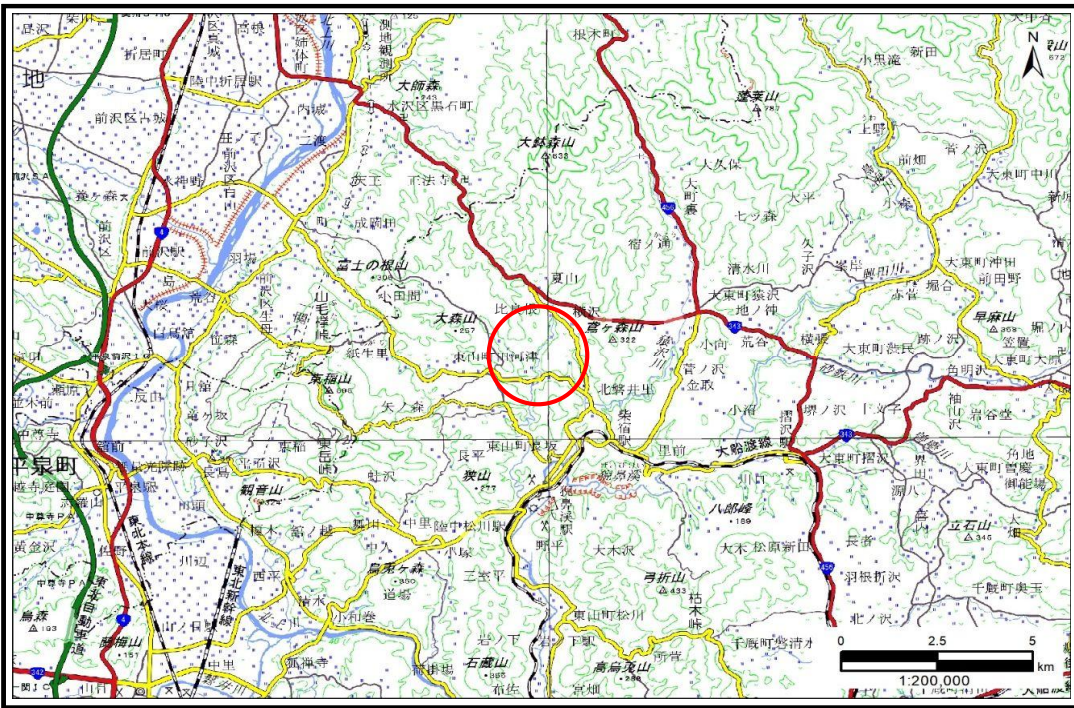


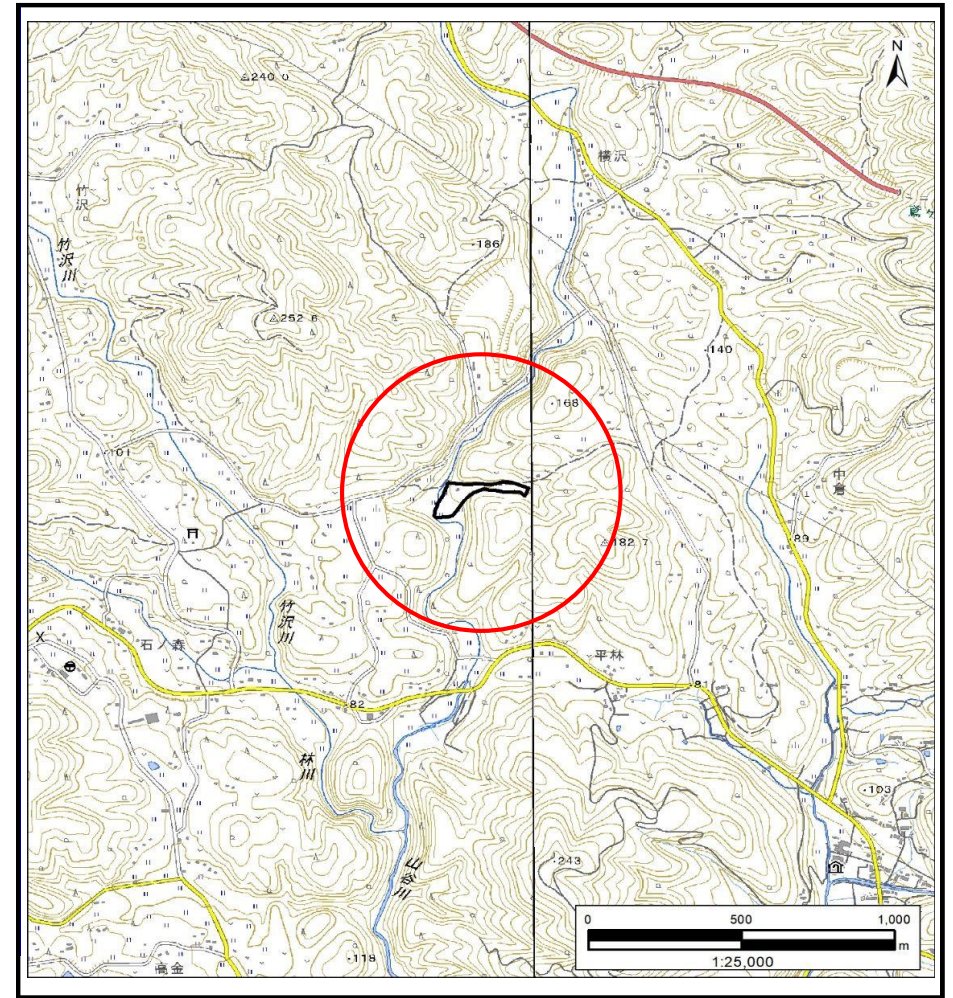
土砂災害防止に関する基礎調査(土石流)

表紙 概況,位置図

自然現象の種類	土石流
溪流番号	BN209539
水系名	北上川
河川名	山谷川
溪流名	横沢6
所在地	一関市東山町田河津字横沢
調査機関	岩手県南広域振興局土木部 千厩土木センター



概況図(S=1:200,000)



位置図(S=1:25,000)

国土地理院の電子地形図20000『一関』及び電子地形図25000『前沢、沖田』を掲載

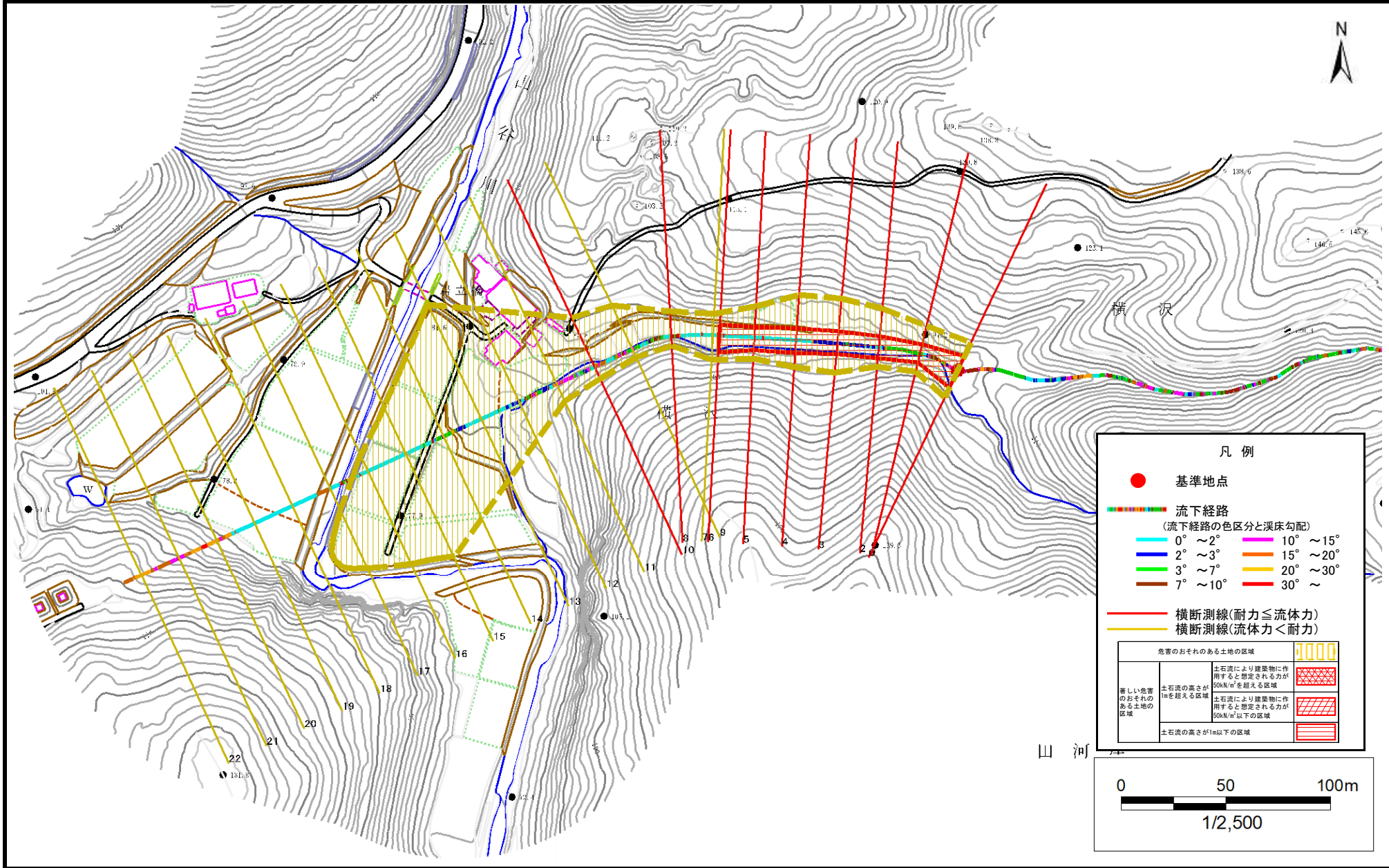
岩手県

土石流区域調査

様式3-1 危害のおそれのある土地、著しい危害のおそれのある土地の設定図

調査年度 2024年度

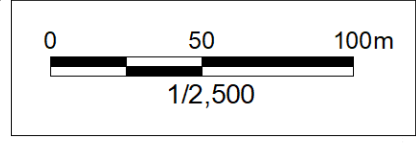
溪流の位置 溪流番号 BN209539 溪流名 横沢6 所在地 一関市東山町田河津字横沢



凡例

- 基準地点
- 流下経路 (流下経路の色区分と渓床勾配)
 - 0° ~ 2°
 - 2° ~ 3°
 - 3° ~ 7°
 - 7° ~ 10°
 - 10° ~ 15°
 - 15° ~ 20°
 - 20° ~ 30°
 - 30° ~
- 横断測線(耐力 ≤ 流体力)
- 横断測線(流体力 < 耐力)

危害のおそれのある土地の区域	
著しい危害のおそれのある土地の区域	土石流の高さが1mを超える区域
	土石流により建築物に作用すると想定される力が50kN/m ² を超える区域
	土石流により建築物に作用すると想定される力が50kN/m ² 以下の区域
土石流の高さが1m以下の区域	



土石流区域調査書

様式3-2 建築物に作用すると想定される衝撃に関する事項

調査年度 2024年度

渓流の位置
渓流番号 BN209539
渓流名 横沢6
所在地 一関市東山町田河津字横沢

横断測線番号	土石流の高さh(m)	土石流の流体力Fd(kN/m ²)	建築物の耐力P2(kN/m ²)	横断測線番号	土石流の高さh(m)	土石流の流体力Fd(kN/m ²)	建築物の耐力P2(kN/m ²)
No.0	0.67	11.03	10.66				
No.1	0.97	18.63	7.84				
No.2	0.87	16.39	8.51				
No.3	0.86	15.17	8.59				
No.4	0.82	13.03	8.96				
No.5	0.85	12.58	8.69				
No.6	0.77	9.67	9.45				
No.7	0.75	9.26	9.65				
No.8	0.88	10.85	8.42				
No.9	0.61	5.79	11.48				
No.10	0.96	9.41	7.91				
No.11	0.64	4.98	11.06				
No.12	0.65	4.69	10.94				
No.13	0.66	4.32	10.75				
No.14	0.65	4.50	10.94				
No.15	0.65	4.41	10.85				
No.16	0.66	4.32	10.75				
No.17	0.65	4.46	10.91				
No.18	0.73	3.12	9.90				
No.19	0.74	3.00	9.79				
No.20	0.86	1.99	8.60				
No.21	0.00	0.00	0.00				
No.22	0.00	0.00	0.00				