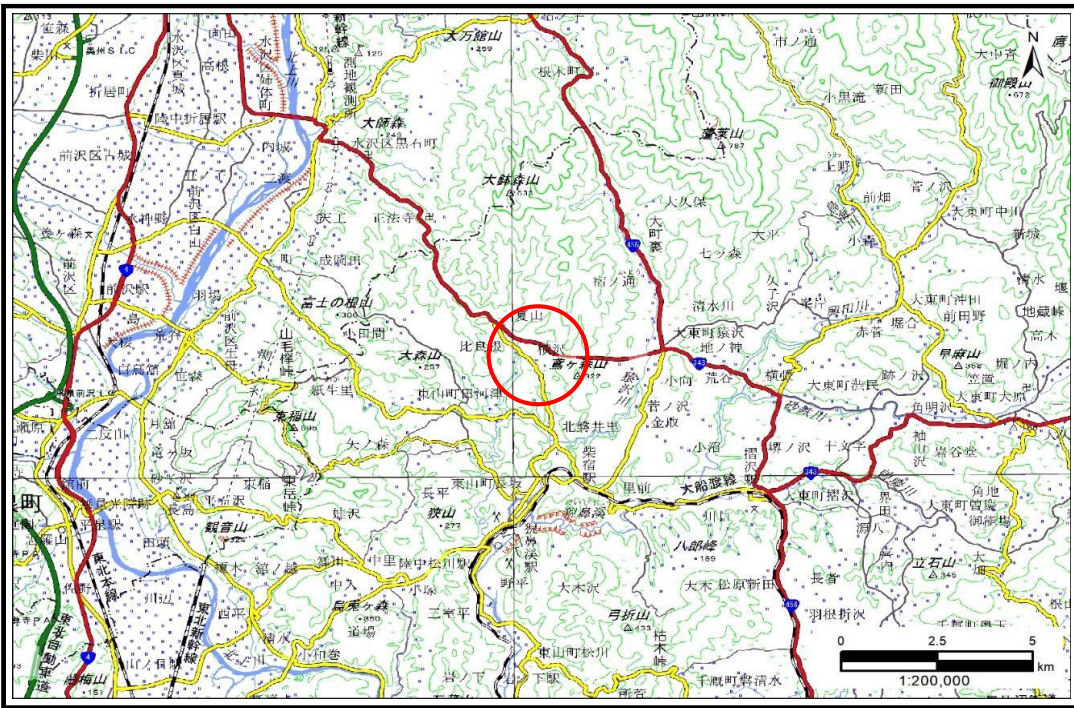


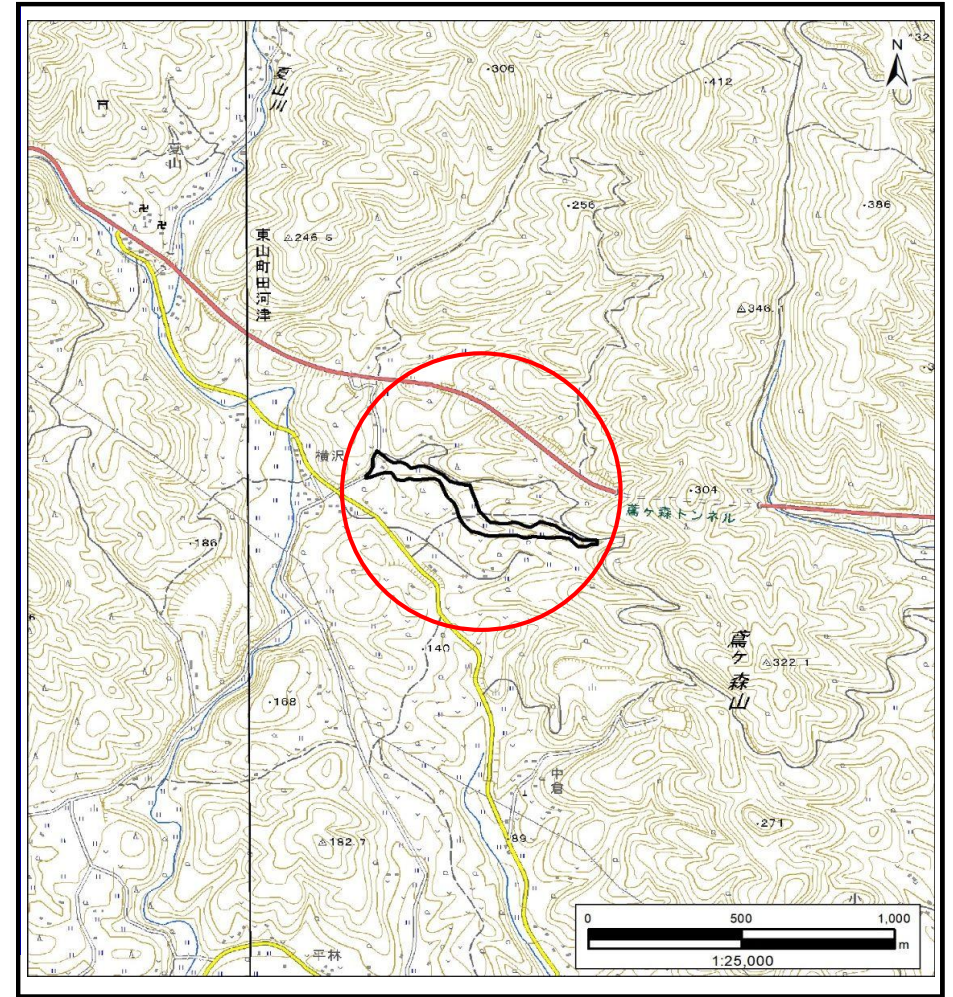
土砂災害防止に関する基礎調査(土石流)

表紙 概況,位置図

自然現象の種類	土石流
溪流番号	BN209535
水系名	北上川
河川名	山谷川
溪流名	横沢5
所在地	一関市東山町田河津字横沢
調査機関	岩手県南広域振興局土木部 千厩土木センター



概況図(S=1:200,000)



位置図(S=1:25,000)

国土地理院の電子地形図20000『一関』及び電子地形図25000『前沢、沖田』を掲載

岩手県

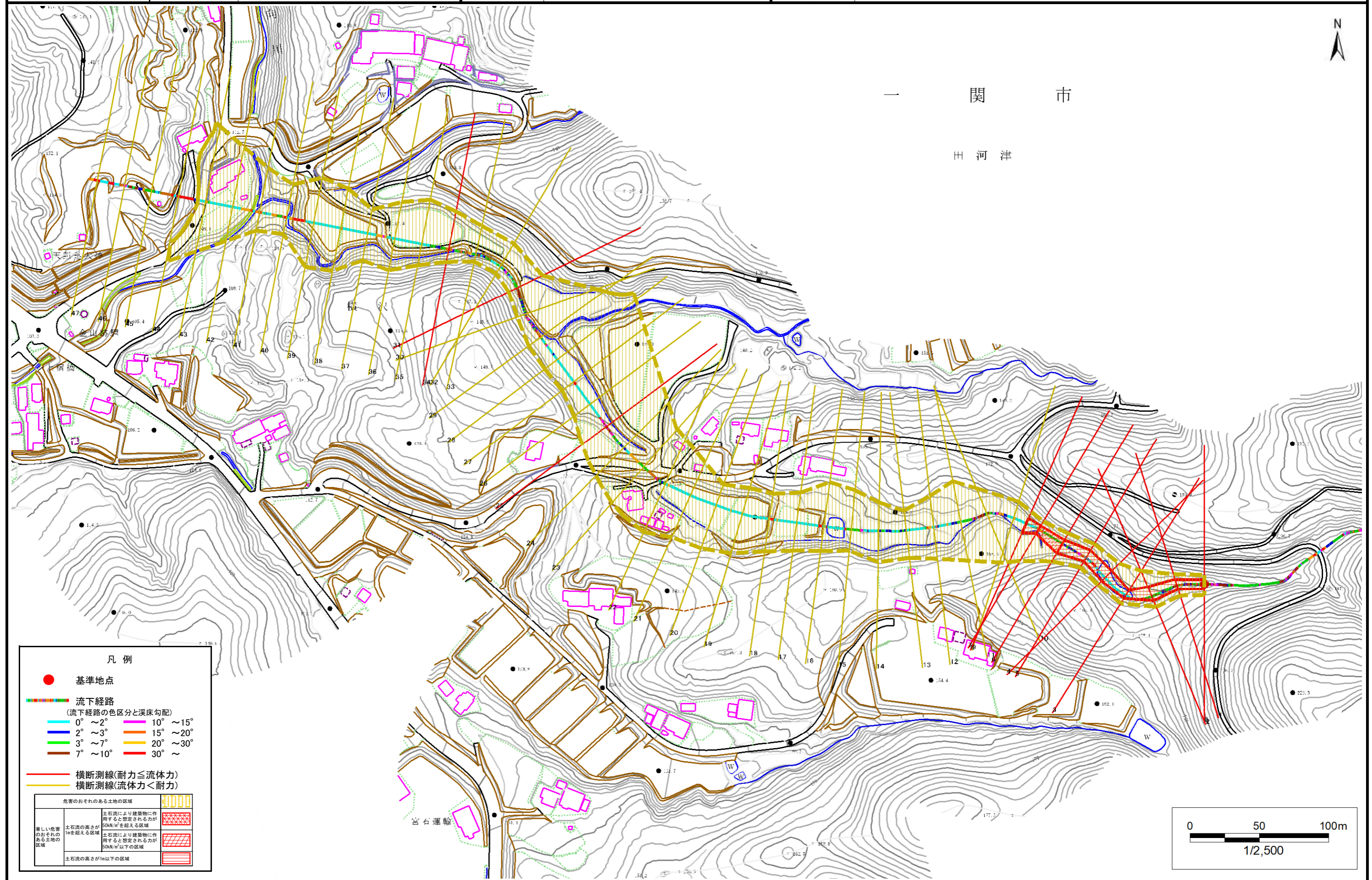
土石流区域調査

様式3-1 危害のおそれのある土地、著しい危害のおそれのある土地の設定図 (A3)

調査年度

2024年度

溪流の位置 溪流番号 BN209535 溪流名 横沢5 所在地 一関市東山町田河津字横沢



土石流区域調査書

様式3-2 建築物に作用すると想定される衝撃に関する事項

調査年度 2024年度

渓流の位置
渓流番号 BN209535
渓流名 横沢5
所在地 一関市東山町田河津字横沢

横断測線番号	土石流の高さh(m)	土石流の流体力Fd(kN/m ²)	建築物の耐力P2(kN/m ²)	横断測線番号	土石流の高さh(m)	土石流の流体力Fd(kN/m ²)	建築物の耐力P2(kN/m ²)
No.0	1.06	30.30	7.31	No.27	0.57	4.93	12.30
No.1	0.98	24.06	7.77	No.28	0.59	4.60	11.93
No.2	0.76	14.39	9.50	No.29	0.59	4.58	11.90
No.3	0.99	18.84	7.68	No.30	0.56	5.09	12.48
No.4	0.79	11.45	9.24	No.31	0.87	10.04	8.56
No.5	0.84	12.64	8.79	No.32	0.53	5.62	13.04
No.6	0.75	10.64	9.63	No.33	0.54	5.42	12.83
No.7	1.03	16.23	7.48	No.34	1.13	12.76	6.97
No.8	0.73	9.95	9.88	No.35	0.59	4.59	11.92
No.9	0.67	8.64	10.68	No.36	0.62	4.15	11.41
No.10	0.54	6.84	12.90	No.37	0.60	4.42	11.72
No.11	0.61	7.18	11.49	No.38	0.60	4.33	11.62
No.12	0.56	5.97	12.47	No.39	0.61	4.18	11.44
No.13	0.55	6.14	12.63	No.40	0.57	4.90	12.26
No.14	0.56	5.67	12.41	No.41	0.57	4.80	12.16
No.15	0.54	6.06	12.78	No.42	0.64	3.64	11.06
No.16	0.55	5.83	12.57	No.43	0.66	3.21	10.72
No.17	0.55	5.83	12.57	No.44	0.00	0.00	0.00
No.18	0.56	5.65	12.41	No.45	0.00	0.00	0.00
No.19	0.56	5.55	12.38	No.46	0.00	0.00	0.00
No.20	0.58	4.72	12.11	No.47	0.00	0.00	0.00
No.21	0.58	4.58	12.04				
No.22	0.59	4.05	11.76				
No.23	0.60	3.97	11.72				
No.24	0.56	4.52	12.41				
No.25	0.95	9.16	7.96				
No.26	0.56	4.95	12.33				