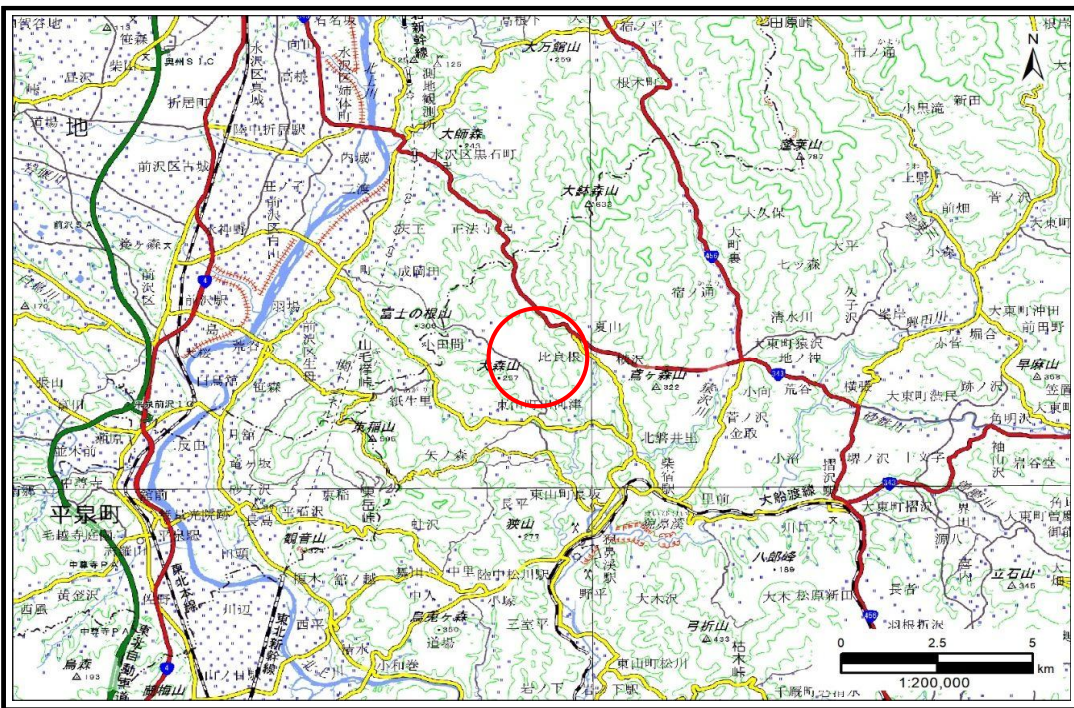


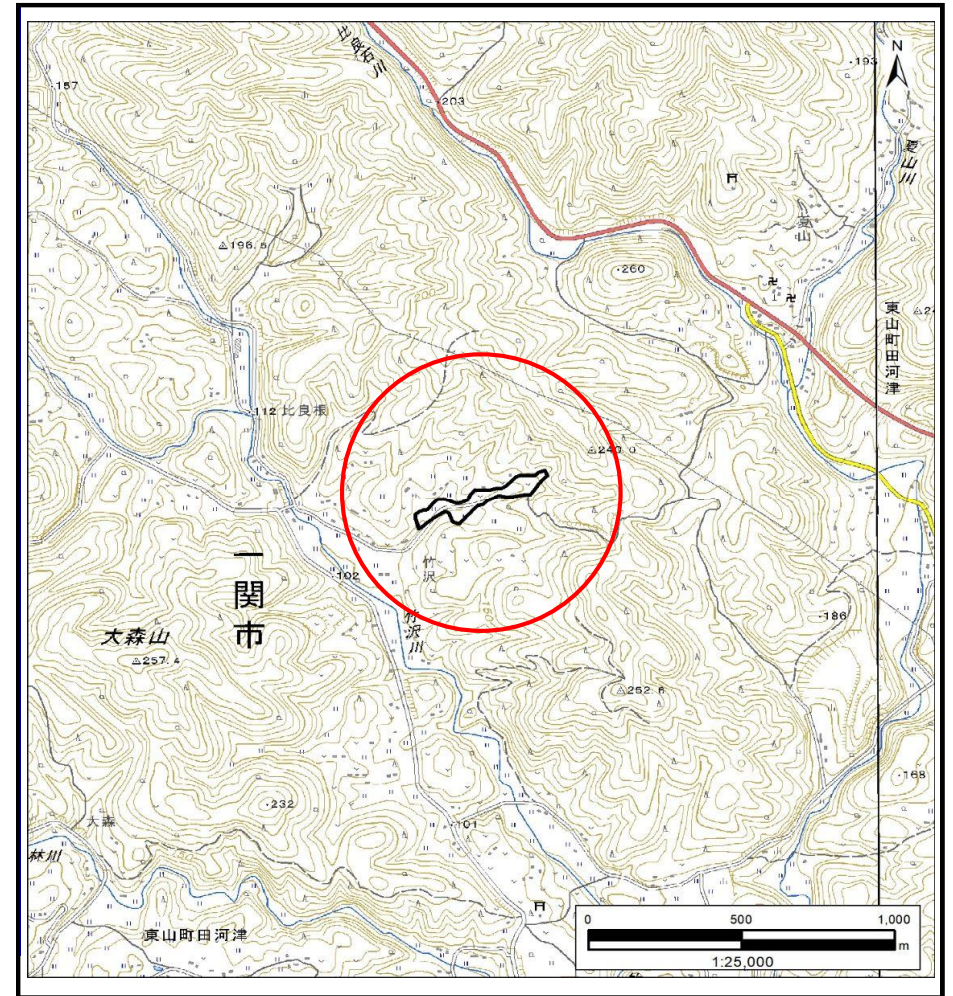
土砂災害防止に関する基礎調査(土石流)

表紙 概況,位置図

自然現象の種類	土石流
溪流番号	BN209520
水系名	北上川
河川名	竹沢川
溪流名	竹沢9
所在地	一関市東山町田河津字竹沢
調査機関	岩手県南広域振興局土木部 千厩土木センター



概況図(S=1:200,000)



位置図(S=1:25,000)

国土地理院の電子地形図20000『一関』及び電子地形図25000『前沢、沖田』を掲載

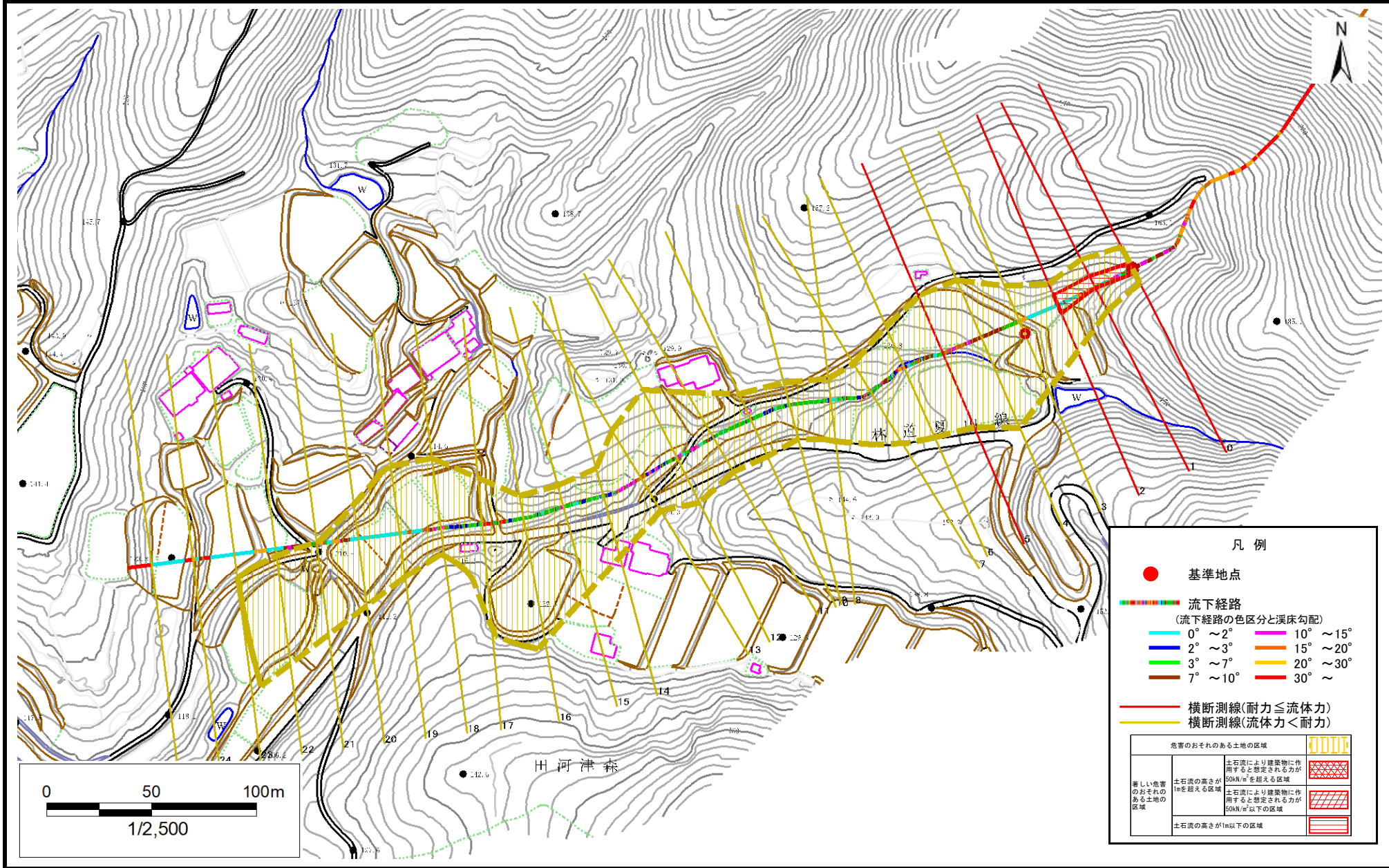
岩手県

土石流区域調査

様式3-1 危害のおそれのある土地、著しい危害のおそれのある土地の設定図

調査年度	2024年度
調査年度	2024年度

渓流の位置	溪流番号	BN209520	溪流名	竹沢9	所在地	一関市東山町田河津字竹沢
-------	------	----------	-----	-----	-----	--------------



凡例

- 基準地点
- 流下経路
(流下経路の色区分と渓床勾配)
- 0° ~ 2° (Cyan)
- 2° ~ 3° (Blue)
- 3° ~ 7° (Green)
- 7° ~ 10° (Brown)
- 10° ~ 15° (Purple)
- 15° ~ 20° (Orange)
- 20° ~ 30° (Yellow)
- 30° ~ (Red)
- 横断測線(耐力 ≤ 流体力) (Red line)
- 横断測線(流体力 < 耐力) (Yellow line)

危害のおそれのある土地の区域		[Pattern]
著しい危害のおそれのある土地の区域	土石流の高さが50kN/m ² を超える区域	[Red cross-hatch pattern]
	土石流の高さが1mを超える区域	[Red diagonal hatch pattern]
	土石流により建築物に作用すると想定される力が50kN/m ² 以下の区域	[Red horizontal hatch pattern]
土石流の高さが1m以下の区域	[Red vertical hatch pattern]	[Red horizontal hatch pattern]

土石流区域調査書

様式3-2 建築物に作用すると想定される衝撃に関する事項

調査年度 2024年度

渓流の位置
溪流番号 BN209520
溪流名 竹沢9
所在地 一関市東山町田河津字竹沢

横断測線番号	土石流の高さh(m)	土石流の流体力Fd(kN/m ²)	建築物の耐力P2(kN/m ²)	横断測線番号	土石流の高さh(m)	土石流の流体力Fd(kN/m ²)	建築物の耐力P2(kN/m ²)
No.0	0.48	34.12	14.24				
No.1	0.44	29.67	15.39				
No.2	0.35	19.99	19.04				
No.3	0.30	14.20	21.57				
No.4	0.32	12.86	20.59				
No.5	0.68	30.04	10.43				
No.6	0.23	5.15	27.46				
No.7	0.32	6.26	20.33				
No.8	0.31	4.52	21.50				
No.9	0.31	4.18	21.26				
No.10	0.23	2.64	27.88				
No.11	0.23	2.31	27.88				
No.12	0.23	2.19	27.83				
No.13	0.23	2.06	27.74				
No.14	0.27	2.35	24.20				
No.15	0.33	3.03	19.79				
No.16	0.31	2.35	21.33				
No.17	0.25	1.66	25.43				
No.18	0.25	1.69	25.63				
No.19	0.24	1.81	26.48				
No.20	0.25	1.70	25.69				
No.21	0.26	1.58	25.20				
No.22	0.28	1.15	23.41				
No.23	0.44	0.36	15.30				
No.24	0.00	0.00	0.00				
No.25	0.00	0.00	0.00				