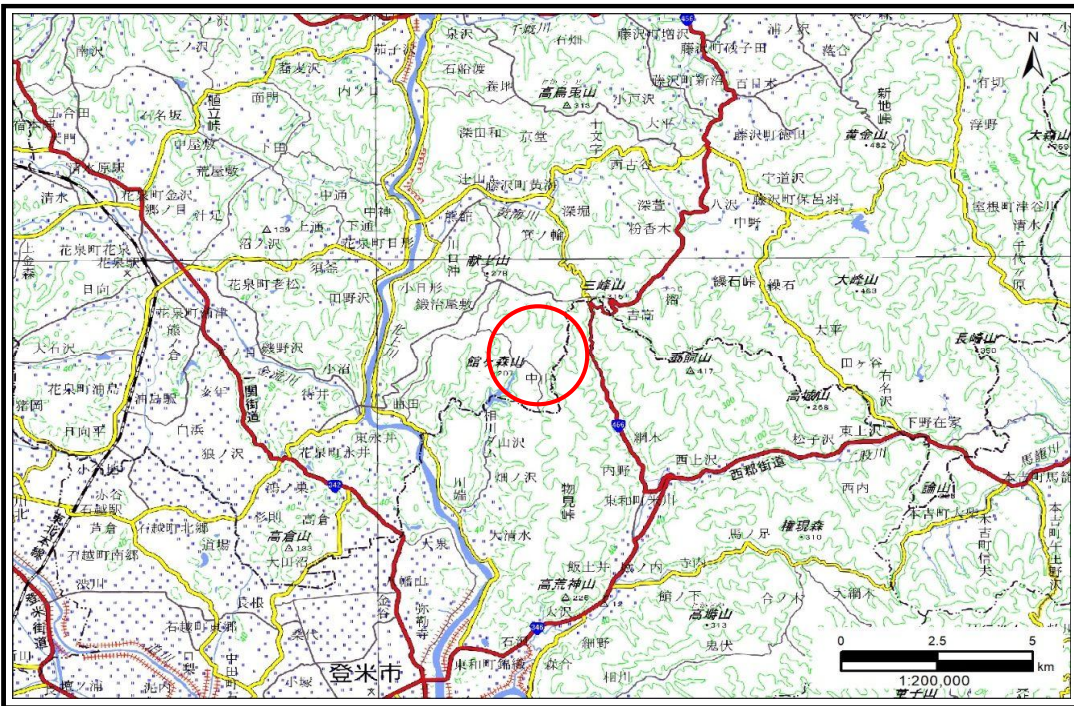


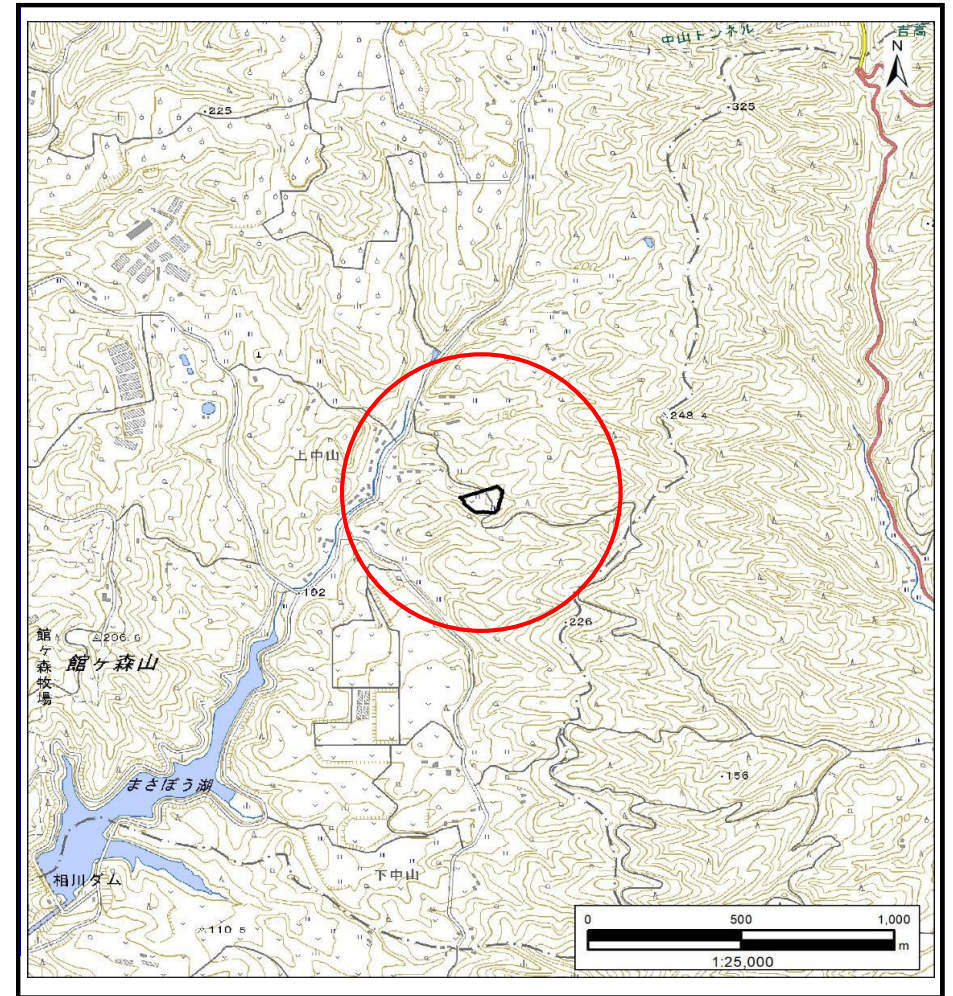
土砂災害防止に関する基礎調査(土石流)

表紙 概況,位置図

自然現象の種類	土石流
溪流番号	BN185032
水系名	北上川
河川名	相川
溪流名	上中山3
所在地	一関市藤沢町黄海字上中山
調査機関	岩手県県南広域振興局土木部千厩土木センター



概況図(S=1:200,000)



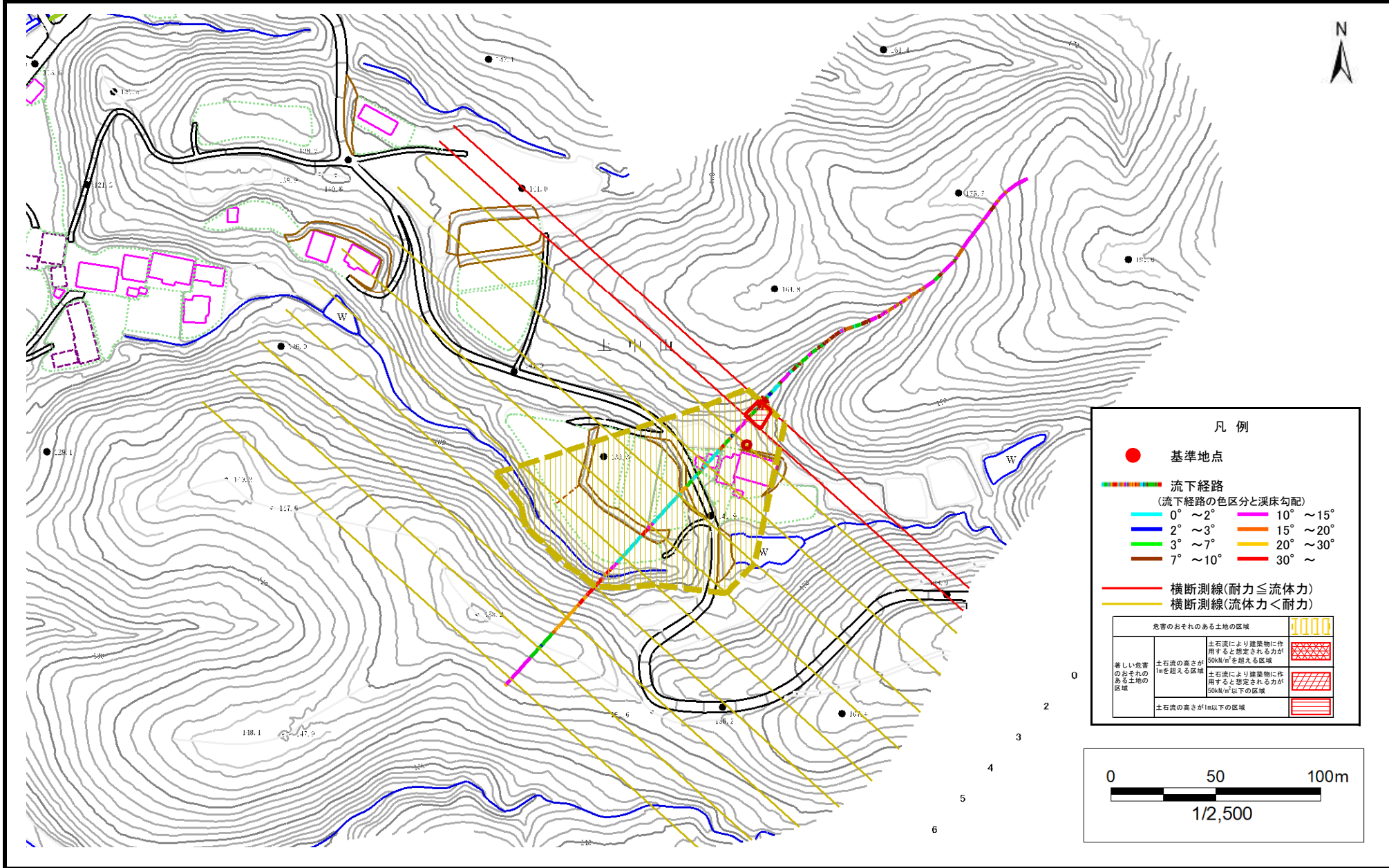
位置図(S=1:25,000)

国土地理院の電子地形図20000『一関』及び電子地形図25000『米川』を掲載

土石流区域調査

様式3-1 危害のおそれのある土地、著しい危害のおそれのある土地の設定図

調査年度	2024年度		
渓流の位置	渓流番号 BN185032	渓流名 上中山3	所在地 一関市藤沢町黄海字上中山



凡例

- 基準地点
- 流下経路 (流下経路の色区分と溪床勾配)
 - 0° ~ 2°
 - 2° ~ 3°
 - 3° ~ 7°
 - 7° ~ 10°
 - 10° ~ 15°
 - 15° ~ 20°
 - 20° ~ 30°
 - 30° ~
- 横断測線(耐力 ≤ 流体力)
- 横断測線(流体力 < 耐力)

危害のおそれのある土地の区域	
土石流により建築物に作用すると想定される力が 50kN/m ² を超える区域	[Red cross-hatch pattern]
著しい危害のおそれのある土地の区域	[Red diagonal lines pattern]
土石流により建築物に作用すると想定される力が 50kN/m ² 以下の区域	[Red horizontal lines pattern]
土石流の高さが1m以下の区域	[Red vertical lines pattern]

