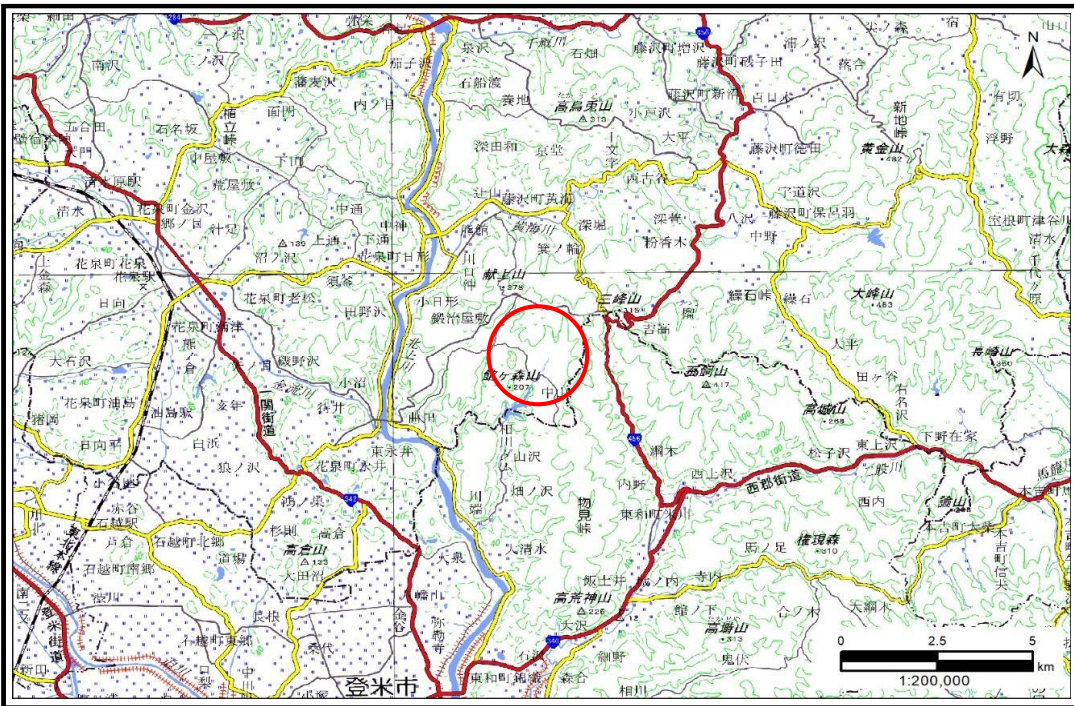


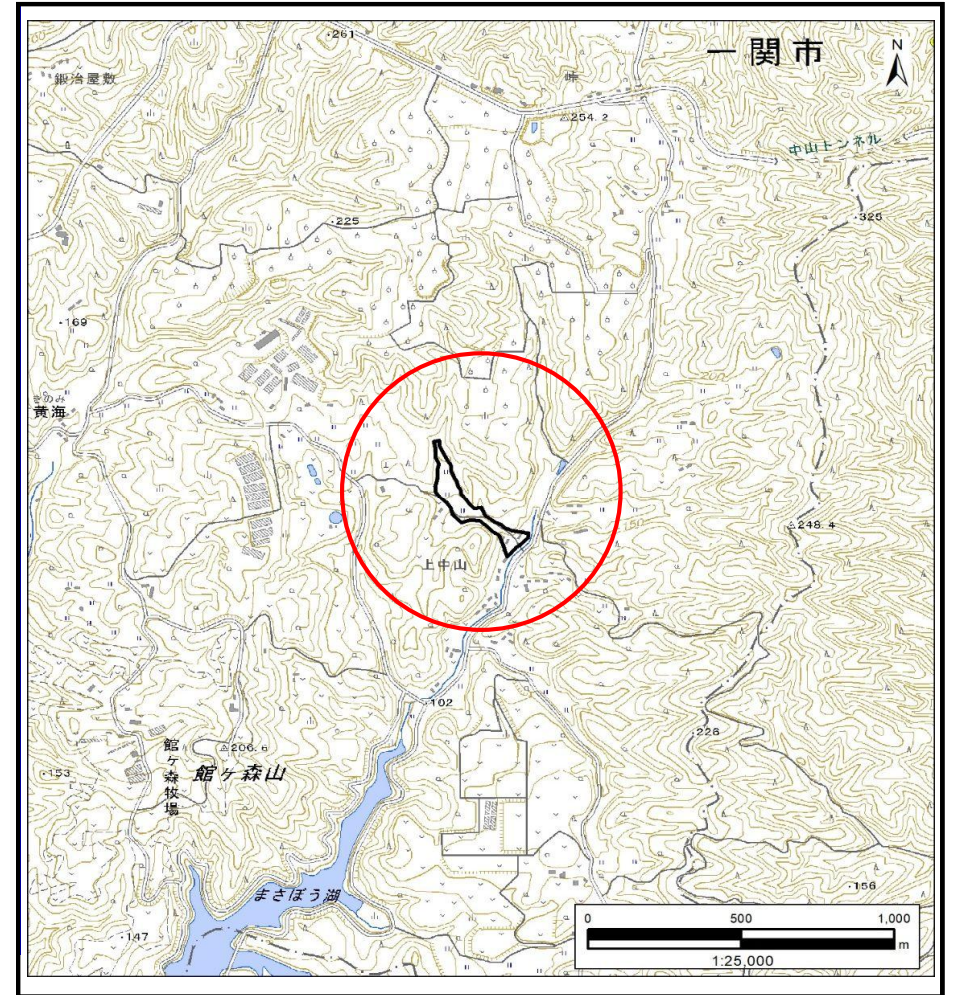
土砂災害防止に関する基礎調査(土石流)

表紙 概況,位置図

自然現象の種類	土石流
溪流番号	BN185030-1
水系名	北上川
河川名	相川
溪流名	上中山1
所在地	一関市藤沢町黄海字上中山
調査機関	岩手県県南広域振興局土木部千厩土木センター



概況図(S=1:200,000)



位置図(S=1:25,000)

国土地理院の電子地形図20000『一関』及び電子地形図25000『米川』を掲載

岩手県

土石流区域調査

様式3-1 危害のおそれのある土地、著しい危害のおそれのある土地の設定図(A3)

調査年度

2024年度

溪流の位置

溪流番号

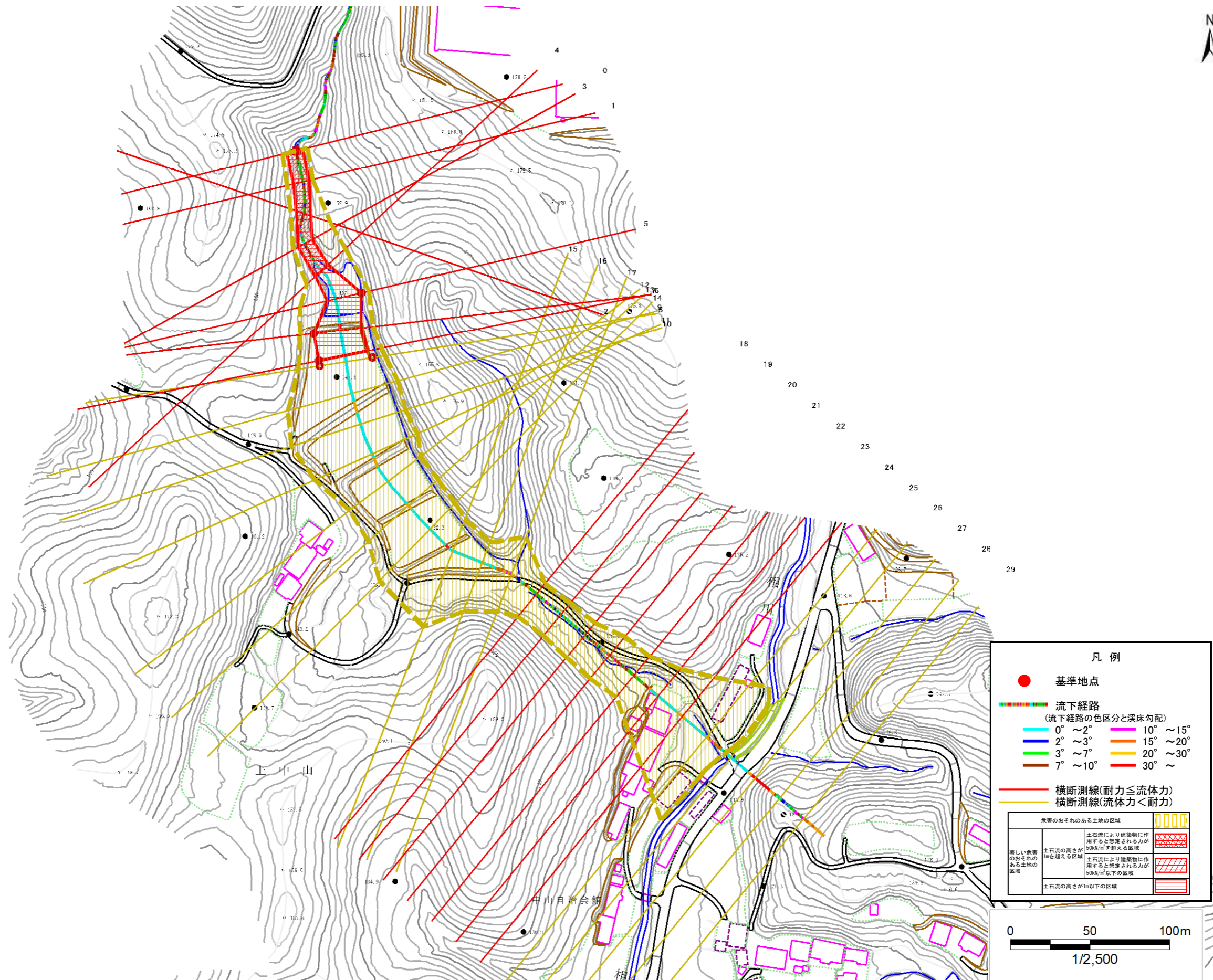
BN185030-1

溪流名

上中山1

所在地

一関市藤沢町黄海字上中山



土石流区域調査書

様式3-2 建築物に作用すると想定される衝撃に関する事項

調査年度 2024年度

渓流の位置
渓流番号 BN185030-1
渓流名 上中山1
所在地 一関市藤沢町黄海字上中山

横断測線番号	土石流の高さh(m)	土石流の流体力Fd(kN/m ²)	建築物の耐力P2(kN/m ²)	横断測線番号	土石流の高さh(m)	土石流の流体力Fd(kN/m ²)	建築物の耐力P2(kN/m ²)
No.0	1.54	34.53	5.63	No.27	0.90	5.37	8.29
No.1	1.54	33.96	5.64	No.28	0.00	0.00	0.00
No.2	1.60	34.95	5.51	No.29	0.00	0.00	0.00
No.3	1.53	34.03	5.64				
No.4	1.47	29.20	5.80				
No.5	0.75	11.16	9.64				
No.6	0.75	10.85	9.64				
No.7	0.75	9.74	9.59				
No.8	0.76	9.07	9.54				
No.9	0.78	7.52	9.35				
No.10	0.78	7.55	9.36				
No.11	0.81	6.27	9.07				
No.12	0.78	6.76	9.36				
No.13	0.79	6.51	9.22				
No.14	0.81	6.24	9.06				
No.15	0.81	6.26	9.08				
No.16	0.81	6.26	9.08				
No.17	0.77	6.81	9.40				
No.18	1.00	11.26	7.66				
No.19	1.22	15.72	6.58				
No.20	1.16	12.31	6.85				
No.21	1.36	16.55	6.11				
No.22	1.29	15.69	6.31				
No.23	0.86	9.28	8.61				
No.24	1.22	15.56	6.59				
No.25	0.76	8.30	9.49				
No.26	0.78	7.99	9.34				