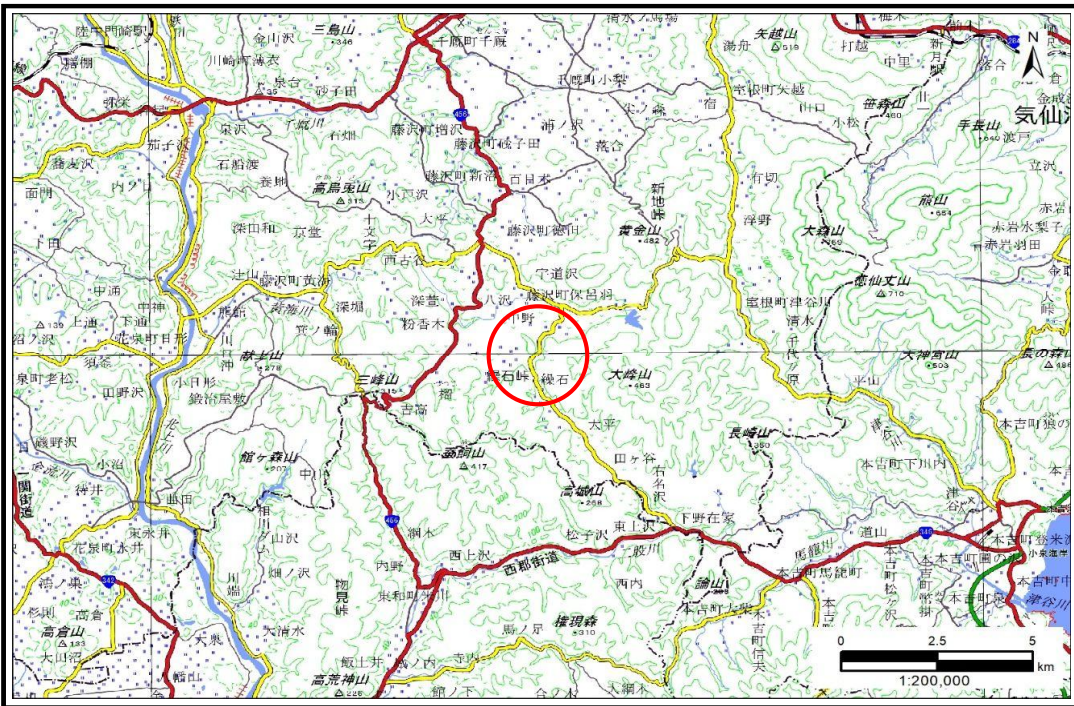


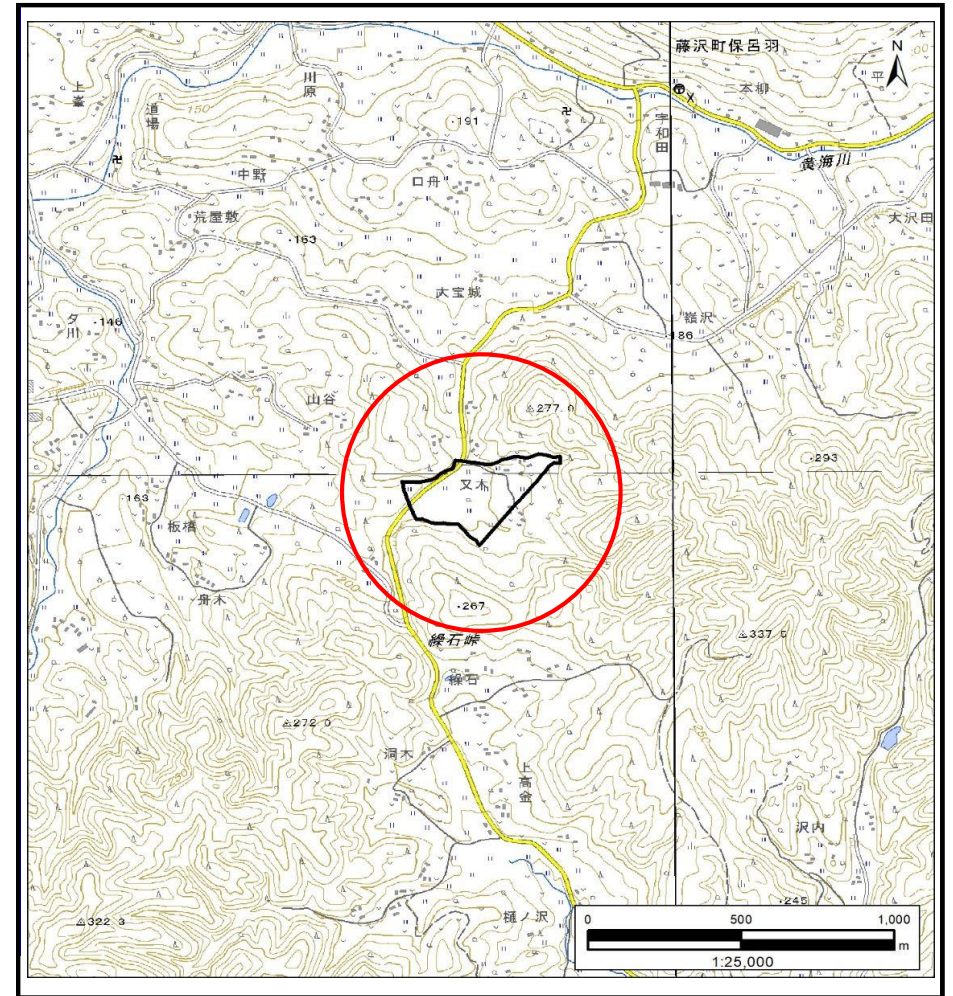
土砂災害防止に関する基礎調査(土石流)

表紙 概況,位置図

自然現象の種類	土石流
溪流番号	BN185026
水系名	北上川
河川名	二股川
溪流名	又木
所在地	一関市藤沢町保呂羽字又木
調査機関	岩手県南広域振興局土木部千厩土木センター



概況図(S=1:200,000)



位置図(S=1:25,000)

国土地理院の電子地形図20000『一関』及び電子地形図25000『千厩南部、津谷川、馬籠、米川』を掲載

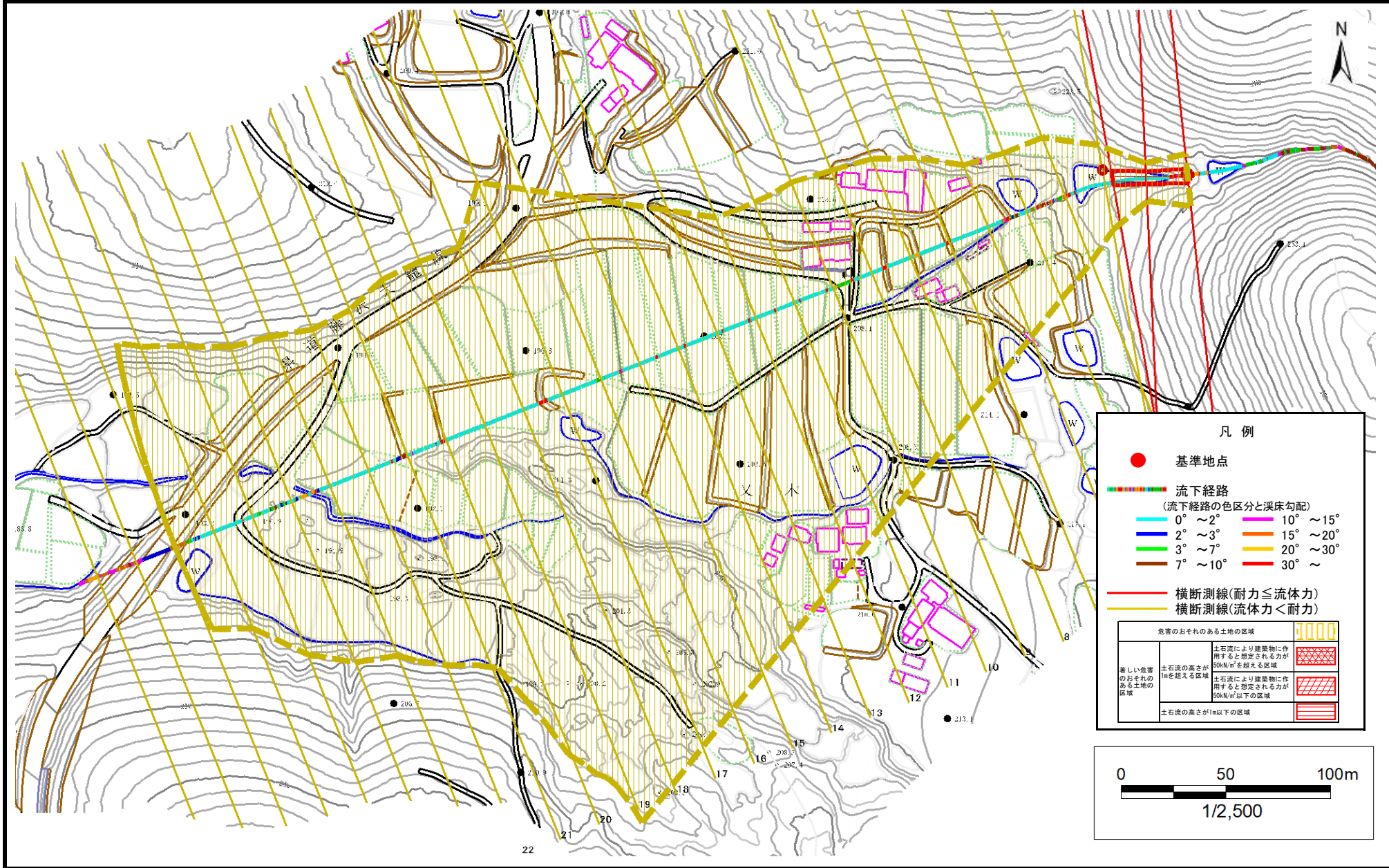
岩手県

土石流区域調査

様式3-1 危害のおそれのある土地、著しい危害のおそれのある土地の設定図

調査年度	2024年度
調査位置	一関市藤沢町保呂羽字又木

溪流番号	BN185026	溪流名	又木	所在地	一関市藤沢町保呂羽字又木
------	----------	-----	----	-----	--------------

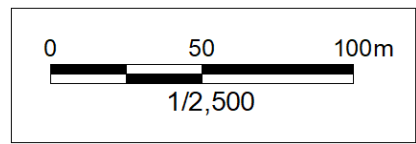


凡例

- 基準地点
- 流下経路
(流下経路の色区分と渓床勾配)

0° ~ 2°	10° ~ 15°
2° ~ 3°	15° ~ 20°
3° ~ 7°	20° ~ 30°
7° ~ 10°	30° ~
- 横断測線(耐力 ≤ 流体力)
- 横断測線(流体力 < 耐力)

危害のおそれのある土地の区域		凡例
著しい危害のおそれのある土地の区域	土石流により建築物に作用すると想定される力が50kN/m ² を超える区域	[Red cross-hatch pattern]
	土石流により建築物に作用すると想定される力が50kN/m ² 以下の区域	[Blue cross-hatch pattern]
	土石流の高さが1m以下の区域	[Green horizontal lines]



土石流区域調査書

様式3-2 建築物に作用すると想定される衝撃に関する事項

調査年度 2024年度

渓流の位置
渓流番号 BN185026
渓流名 又木
所在地 一関市藤沢町保呂羽字又木

横断測線番号	土石流の高さh(m)	土石流の流体力Fd(kN/m ²)	建築物の耐力P2(kN/m ²)	横断測線番号	土石流の高さh(m)	土石流の流体力Fd(kN/m ²)	建築物の耐力P2(kN/m ²)
No.0	0.66	20.67	10.75	No.27	0.48	1.32	14.30
No.1	0.68	19.34	10.51	No.28	0.65	0.64	10.93
No.2	0.56	12.76	12.37	No.29	0.43	1.45	15.70
No.3	0.38	7.25	17.44				
No.4	0.37	5.22	18.11				
No.5	0.37	4.68	18.17				
No.6	0.37	4.24	18.16				
No.7	0.37	3.88	18.10				
No.8	0.37	3.77	18.07				
No.9	0.37	3.70	18.04				
No.10	0.36	3.86	18.40				
No.11	0.36	3.80	18.26				
No.12	0.38	3.20	17.78				
No.13	0.36	3.38	18.25				
No.14	0.37	3.37	18.23				
No.15	0.38	3.17	17.76				
No.16	0.38	2.95	17.59				
No.17	0.38	2.81	17.45				
No.18	0.38	2.77	17.41				
No.19	0.39	2.50	17.09				
No.20	0.41	2.10	16.42				
No.21	0.40	2.20	16.80				
No.22	0.39	2.28	17.06				
No.23	0.41	2.08	16.38				
No.24	0.42	1.90	15.99				
No.25	0.43	1.80	15.77				
No.26	0.44	1.69	15.49				