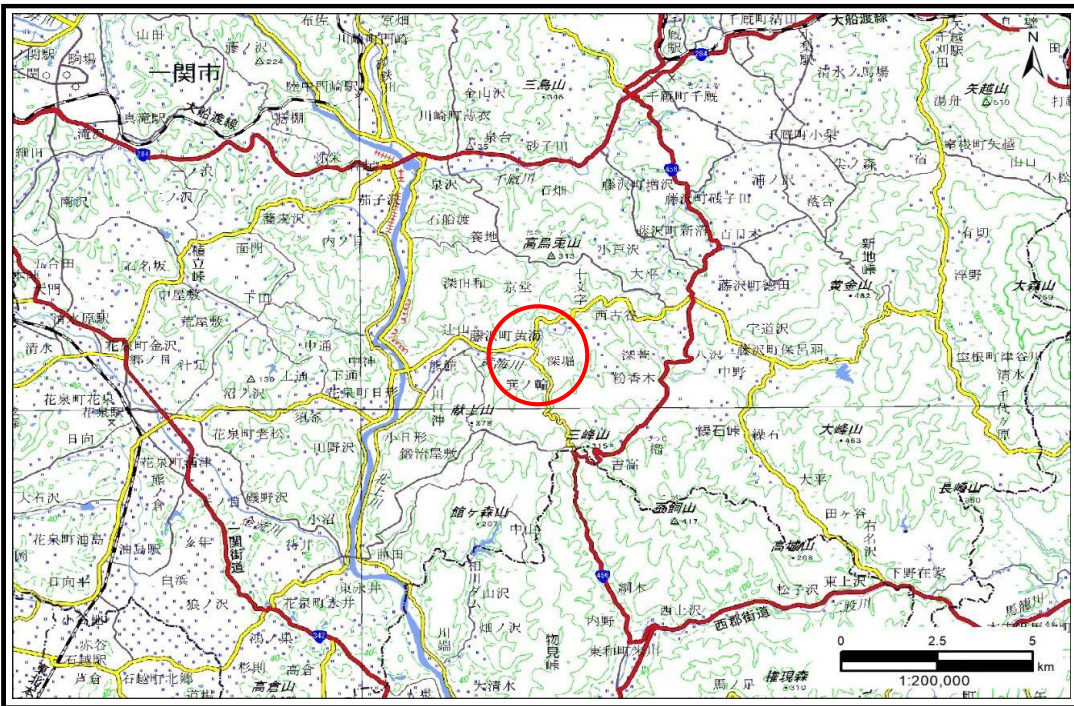


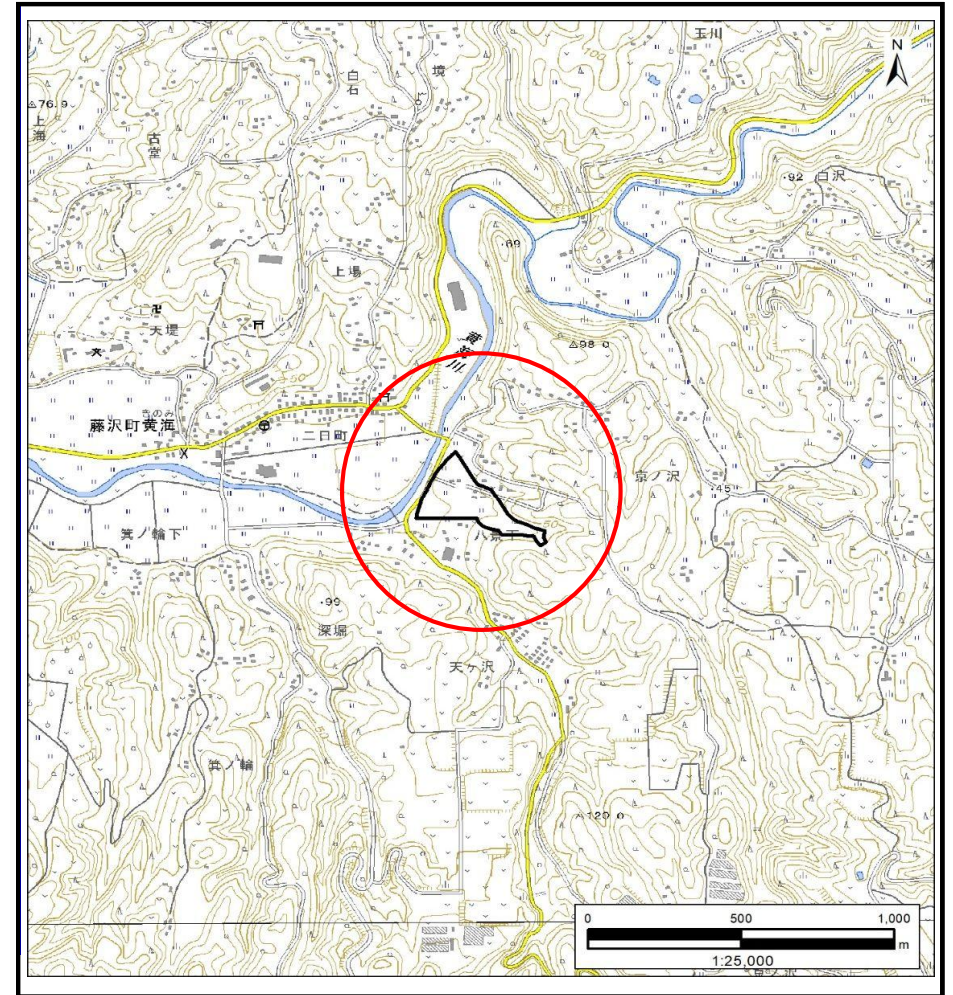
# 土砂災害防止に関する基礎調査(土石流)

表紙 概況,位置図

自然現象の種類	土石流
溪流番号	BN185021-2
水系名	北上川
河川名	黄海川
溪流名	八景下2
所在地	一関市藤沢町黄海字八景下
調査機関	岩手県県南広域振興局土木部千厩土木センター



概況図(S=1:200,000)



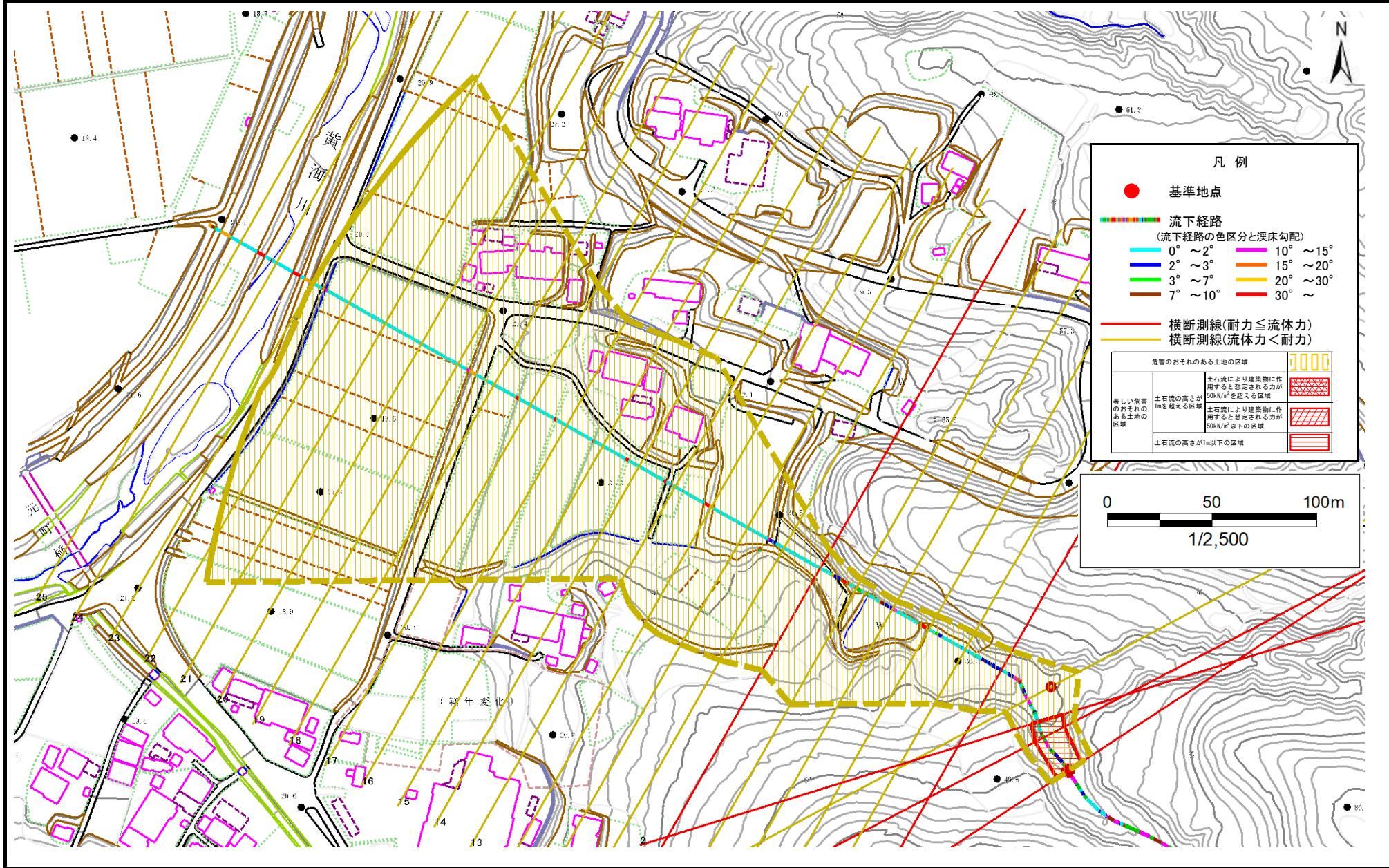
位置図(S=1:25,000)

# 土石流区域調書

様式3-1 危害のおそれのある土地、著しい危害のおそれのある土地の設定図

調査年度	2024年度
所在地	一関市藤沢町黄海字八景下

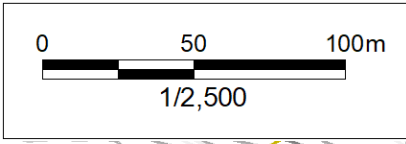
溪流の位置	溪流番号	BN185021-2	溪流名	八景下2	所在地	一関市藤沢町黄海字八景下
-------	------	------------	-----	------	-----	--------------



**凡例**

- 基準地点
- 流下経路 (流下経路の色区分と溪床勾配)
  - 0° ~ 2°
  - 2° ~ 3°
  - 3° ~ 7°
  - 7° ~ 10°
  - 10° ~ 15°
  - 15° ~ 20°
  - 20° ~ 30°
  - 30° ~
- 横断測線(耐力 ≤ 流体力)
- 横断測線(流体力 < 耐力)

危険のおそれのある土地の区域	
著しい危害のおそれのある土地の区域	
土石流の高さが50kN/m <sup>2</sup> を超える区域	
土石流の高さが1mを超える区域	
土石流の高さが50kN/m <sup>2</sup> 以下の区域	
土石流の高さが1m以下の区域	



## 土石流区域調査書

様式3-2 建築物に作用すると想定される衝撃に関する事項

調査年度 2024年度

渓流の位置
渓流番号 BN185021-2
渓流名 八景下2
所在地 一関市藤沢町黄海字八景下

横断測線番号	土石流の高さh(m)	土石流の流体力Fd(kN/m <sup>2</sup> )	建築物の耐力P2(kN/m <sup>2</sup> )	横断測線番号	土石流の高さh(m)	土石流の流体力Fd(kN/m <sup>2</sup> )	建築物の耐力P2(kN/m <sup>2</sup> )
No.0	0.97	14.21	7.81				
No.1	0.90	11.56	8.30				
No.2	0.90	11.30	8.30				
No.3	0.68	7.54	10.52				
No.4	0.91	11.22	8.20				
No.5	0.69	7.11	10.39				
No.6	0.70	6.40	10.24				
No.7	0.69	6.48	10.30				
No.8	0.70	6.26	10.21				
No.9	0.94	9.67	7.99				
No.10	0.75	6.41	9.65				
No.11	0.74	5.60	9.80				
No.12	0.75	5.17	9.65				
No.13	0.72	5.65	10.01				
No.14	0.74	5.29	9.73				
No.15	0.73	5.41	9.83				
No.16	0.72	5.65	10.02				
No.17	0.74	5.29	9.73				
No.18	0.73	5.40	9.82				
No.19	0.77	4.74	9.46				
No.20	0.77	4.68	9.44				
No.21	0.78	4.52	9.36				
No.22	0.79	4.30	9.24				
No.23	0.91	2.88	8.26				
No.24	0.76	4.07	9.52				
No.25	0.91	2.82	8.20				