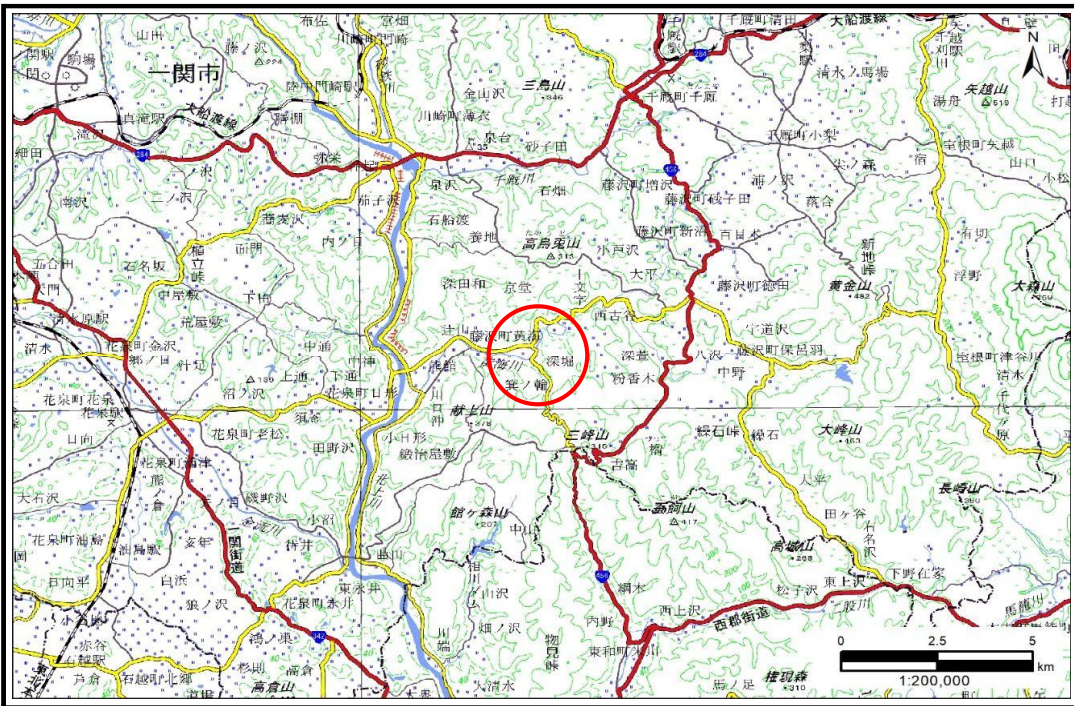


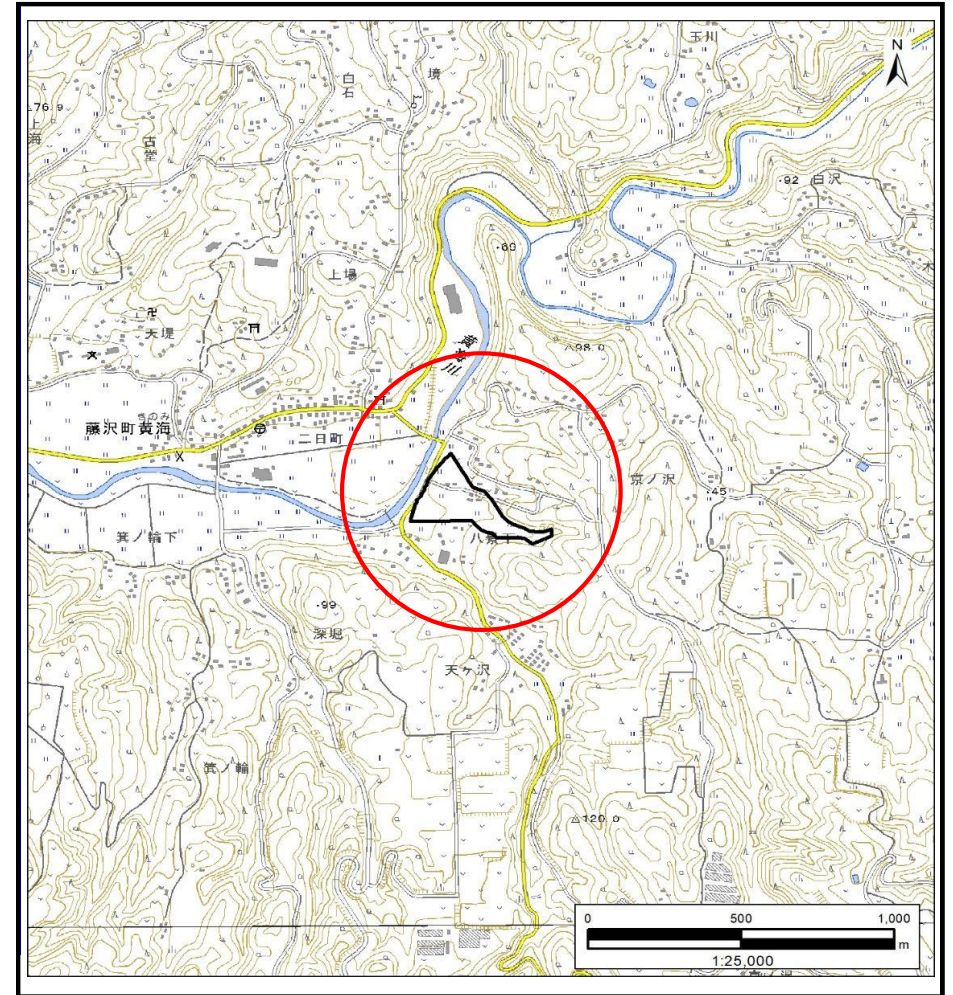
土砂災害防止に関する基礎調査(土石流)

表紙 概況,位置図

自然現象の種類	土石流
溪流番号	BN185021-1
水系名	北上川
河川名	黄海川
溪流名	八景下1
所在地	一関市藤沢町黄海字八景下
調査機関	岩手県県南広域振興局土木部千厩土木センター



概況図(S=1:200,000)



位置図(S=1:25,000)

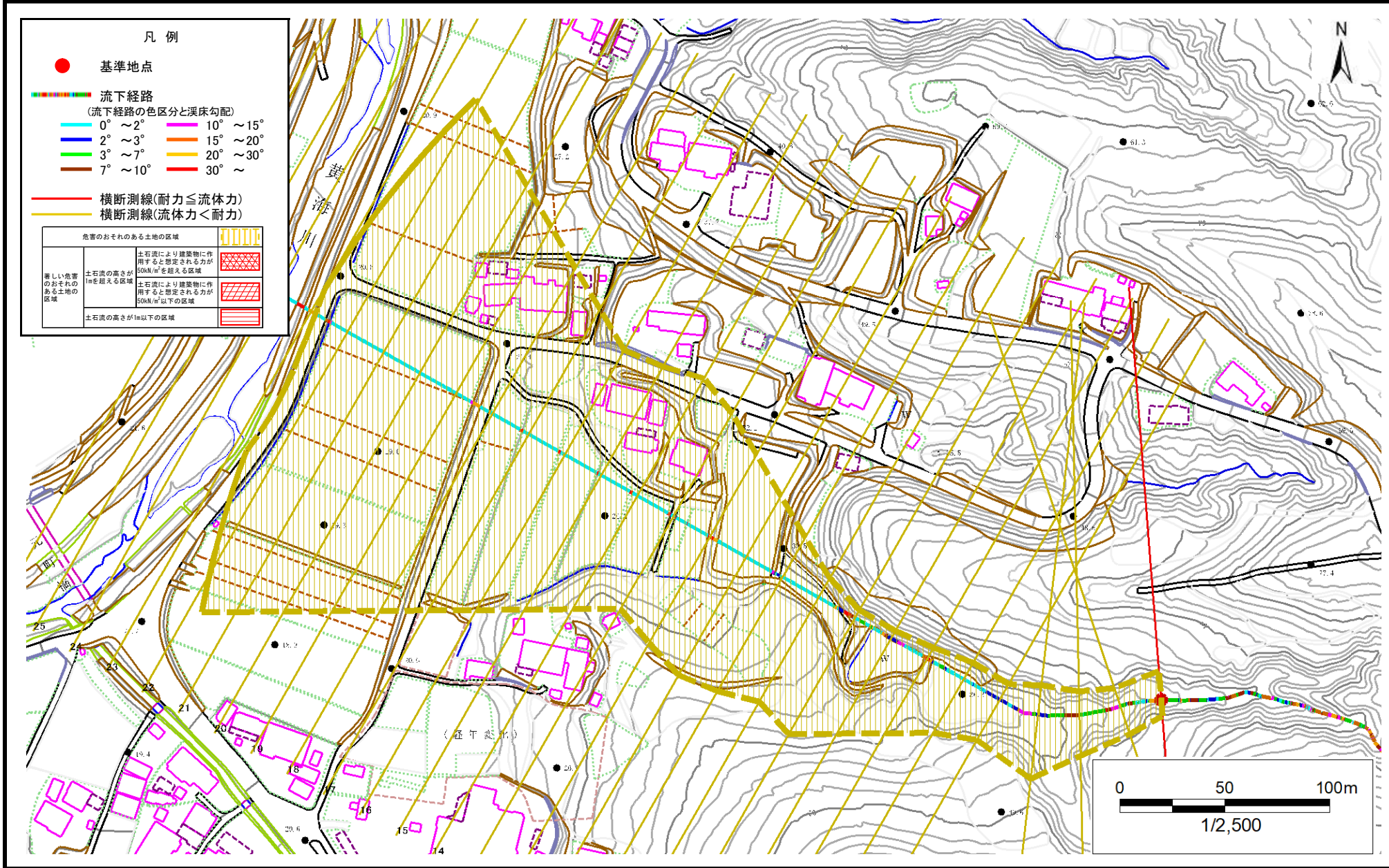
国土地理院の電子地形図20000『一関』及び電子地形図25000『千厩南部、米川』を掲載

土石流区域調査

様式3-1 危害のおそれのある土地、著しい危害のおそれのある土地の設定図

調査年度	2024年度
所在地	一関市藤沢町黄海字八景下

渓流の位置	溪流番号	BN185021-1	溪流名	八景下1	所在地	一関市藤沢町黄海字八景下
-------	------	------------	-----	------	-----	--------------



土石流区域調査書

様式3-2 建築物に作用すると想定される衝撃に関する事項

調査年度 2024年度

渓流の位置	渓流番号	BN185021-1	渓流名	八景下1	所在地	一関市藤沢町黄海字八景下
-------	------	------------	-----	------	-----	--------------

横断測線番号	土石流の高さh(m)	土石流の流体力Fd(kN/m ²)	建築物の耐力P2(kN/m ²)	横断測線番号	土石流の高さh(m)	土石流の流体力Fd(kN/m ²)	建築物の耐力P2(kN/m ²)
No.0	0.49	14.44	13.98				
No.1	0.39	9.95	17.32				
No.2	0.35	7.57	18.80				
No.3	0.33	5.25	20.16				
No.4	0.32	4.18	20.53				
No.5	0.32	3.28	20.49				
No.6	0.32	2.91	20.30				
No.7	0.33	2.61	20.05				
No.8	0.33	2.45	19.87				
No.9	0.32	2.62	20.49				
No.10	0.44	3.45	15.34				
No.11	0.43	2.83	15.57				
No.12	0.43	2.95	15.87				
No.13	0.44	2.66	15.38				
No.14	0.43	2.75	15.61				
No.15	0.44	2.68	15.43				
No.16	0.43	2.79	15.71				
No.17	0.43	2.75	15.60				
No.18	0.46	2.25	14.78				
No.19	0.44	2.46	15.39				
No.20	0.45	2.40	15.21				
No.21	0.48	1.93	14.14				
No.22	0.49	1.80	13.85				
No.23	0.51	1.64	13.46				
No.24	0.46	1.99	14.69				
No.25	0.56	1.28	12.37				
No.26	0.76	0.64	9.52				