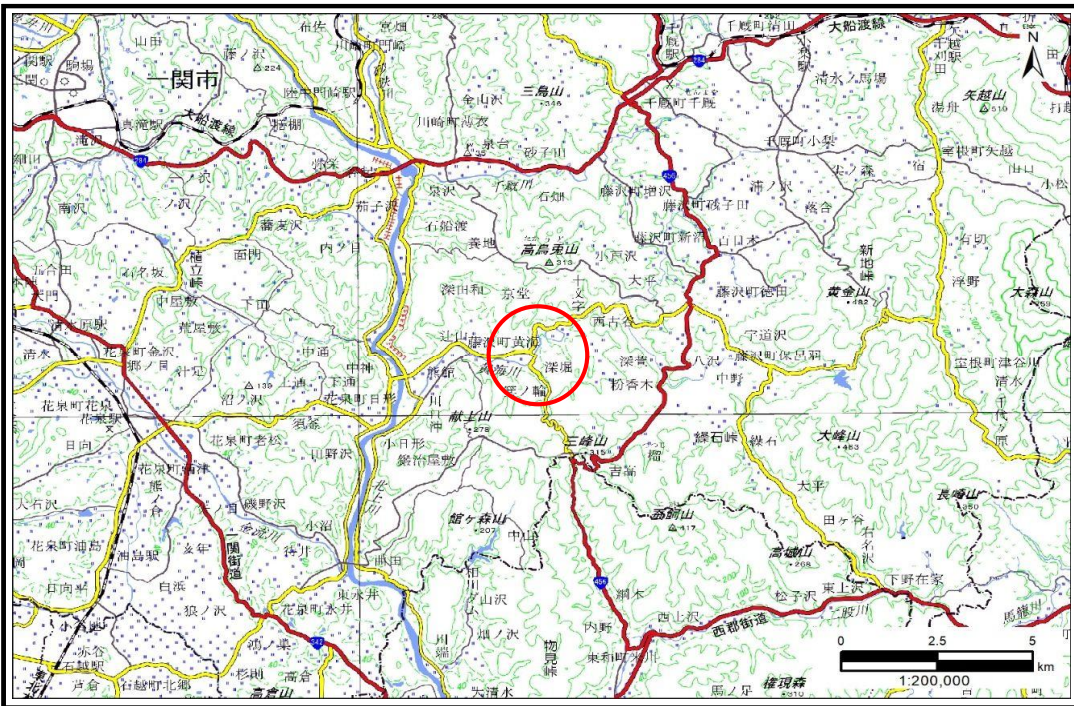


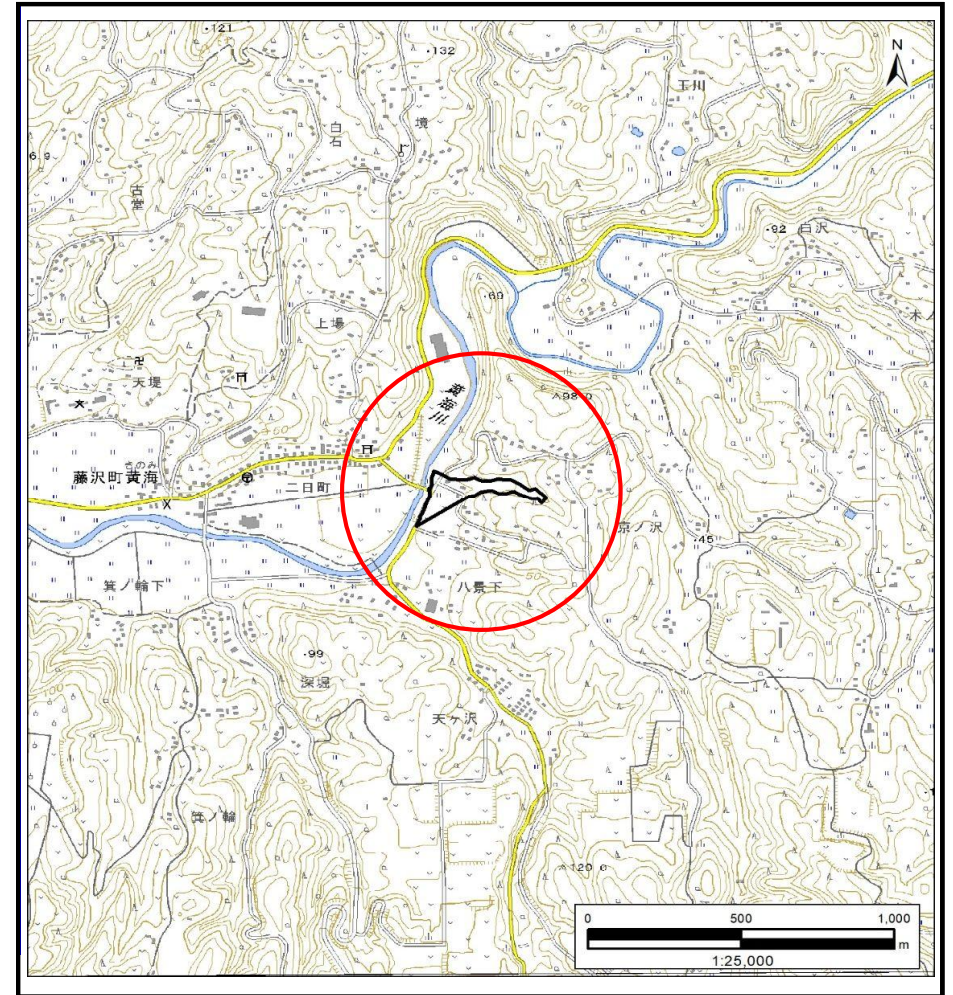
土砂災害防止に関する基礎調査(土石流)

表紙 概況,位置図

自然現象の種類	土石流
溪流番号	BN185020
水系名	北上川
河川名	黄海川
溪流名	京ノ沢1
所在地	一関市藤沢町黄海字京ノ沢
調査機関	岩手県県南広域振興局土木部千厩土木センター



概況図(S=1:200,000)



位置図(S=1:25,000)

国土地理院の電子地形図20000『一関』及び電子地形図25000『千厩南部、米川』を掲載

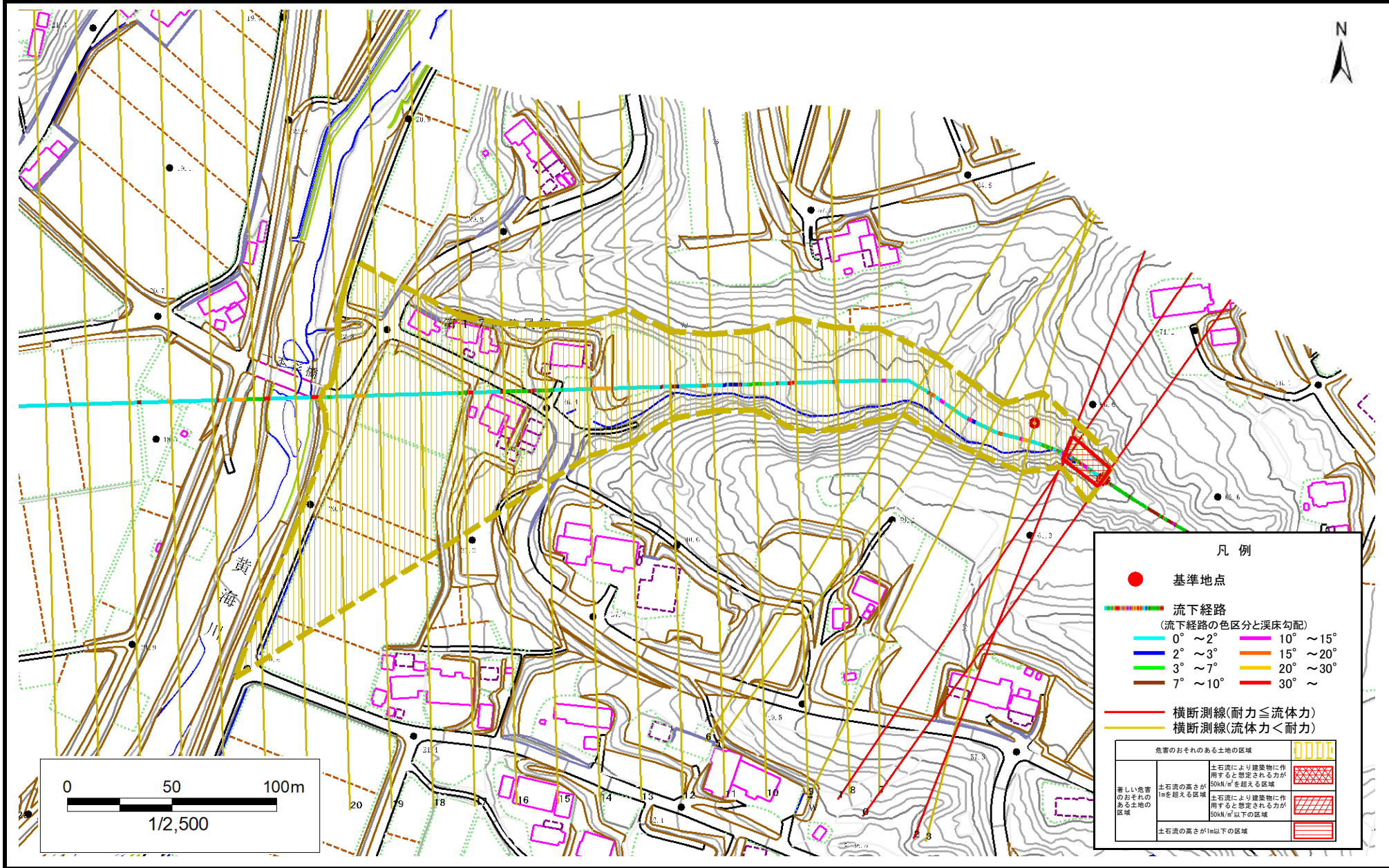
岩手県

土石流区域調査

様式3-1 危害のおそれのある土地、著しい危害のおそれのある土地の設定図

調査年度	2024年度
調査年度	2024年度

渓流の位置	溪流番号	BN185020	溪流名	京ノ沢1	所在地	一関市藤沢町黄海宇京ノ沢
-------	------	----------	-----	------	-----	--------------



凡例

- 基準地点
- 流下経路 (流下経路の色区分と溪床勾配)
 - 0° ~ 2°
 - 2° ~ 3°
 - 3° ~ 7°
 - 7° ~ 10°
 - 10° ~ 15°
 - 15° ~ 20°
 - 20° ~ 30°
 - 30° ~
- 横断測線(耐力 ≤ 流体力)
- 横断測線(流体力 < 耐力)

危害のおそれのある土地の区域		
著しい危害のおそれのある土地の区域	土石流の高さが1mを超える区域	
	土石流により建築物に作用すると想定される力が50kN/m ² を超える区域	
	土石流により建築物に作用すると想定される力が50kN/m ² 以下の区域	
土石流の高さが1m以下の区域		

土石流区域調査書

様式3-2 建築物に作用すると想定される衝撃に関する事項

調査年度 2024年度

溪流の位置	溪流番号	BN185020	溪流名	京ノ沢1	所在地	一関市藤沢町黄海字京ノ沢	
横断測線番号	土石流の高さh(m)	土石流の流体力Fd(kN/m ²)	建築物の耐力P2(kN/m ²)	横断測線番号	土石流の高さh(m)	土石流の流体力Fd(kN/m ²)	建築物の耐力P2(kN/m ²)
No.0	0.69	17.19	10.35	No.27	0.86	1.07	8.58
No.1	0.63	14.42	11.17	No.28	0.86	1.07	8.58
No.2	0.62	13.81	11.42	No.29	0.86	1.07	8.58
No.3	0.47	8.54	14.50	No.30	0.71	1.59	10.13
No.4	0.46	6.75	14.78				
No.5	0.46	6.43	14.80				
No.6	0.46	5.71	14.80				
No.7	0.46	5.10	14.73				
No.8	0.47	4.31	14.50				
No.9	0.48	3.91	14.31				
No.10	0.50	4.34	13.74				
No.11	0.60	5.08	11.68				
No.12	0.54	4.11	12.90				
No.13	0.55	3.74	12.68				
No.14	0.51	4.26	13.44				
No.15	0.51	4.22	13.37				
No.16	0.51	4.23	13.39				
No.17	0.49	4.68	14.02				
No.18	0.50	4.48	13.74				
No.19	0.51	4.21	13.36				
No.20	0.55	3.53	12.53				
No.21	0.50	4.37	13.77				
No.22	0.55	3.64	12.69				
No.23	0.55	3.64	12.69				
No.24	0.61	2.58	11.56				
No.25	0.61	2.58	11.58				
No.26	0.66	2.07	10.82				