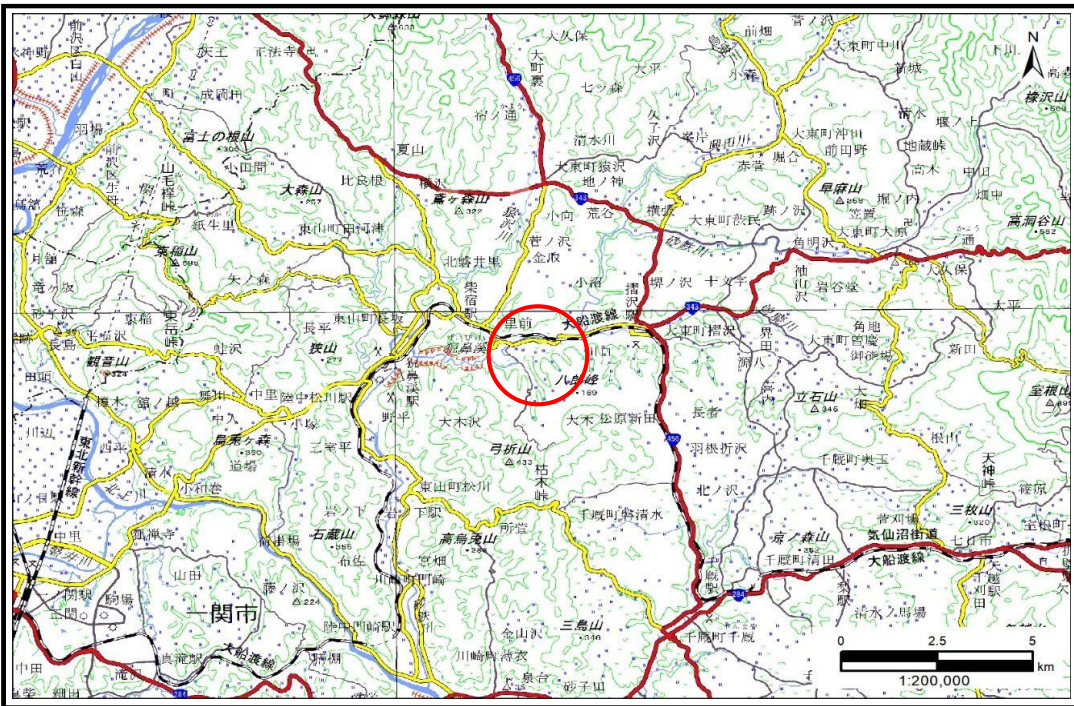


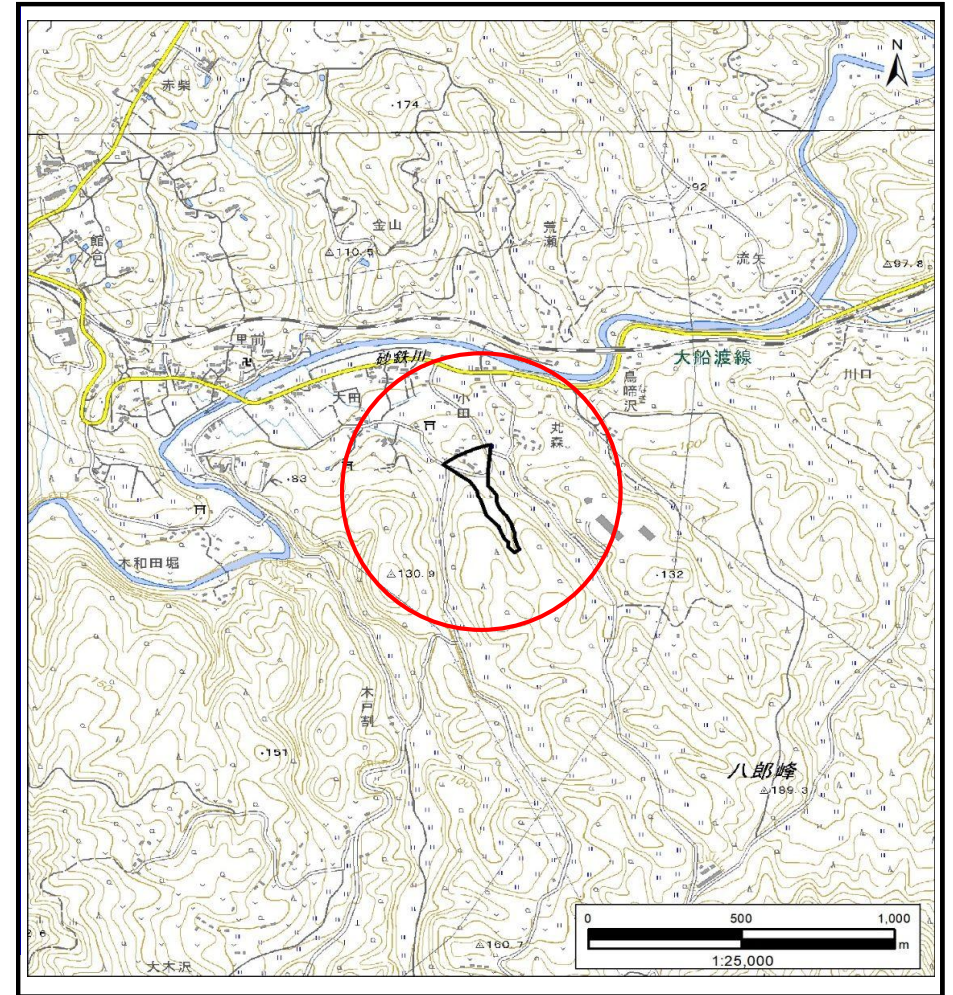
土砂災害防止に関する基礎調査(土石流)

表紙 概況,位置図

自然現象の種類	土石流
溪流番号	BN174015
水系名	北上川
河川名	砂鉄川
溪流名	小田1
所在地	一関市東山町長坂字小田
調査機関	岩手県南広域振興局土木部 千厩土木センター



概況図(S=1:200,000)



位置図(S=1:25,000)

国土地理院の電子地形図20000『一関』及び電子地形図25000『千厩北部、沖田』を掲載

岩手県

土石流区域調査

様式3-1 危害のおそれのある土地、著しい危害のおそれのある土地の設定図 (A3)

調査年度

2024年度

溪流の位置

溪流番号

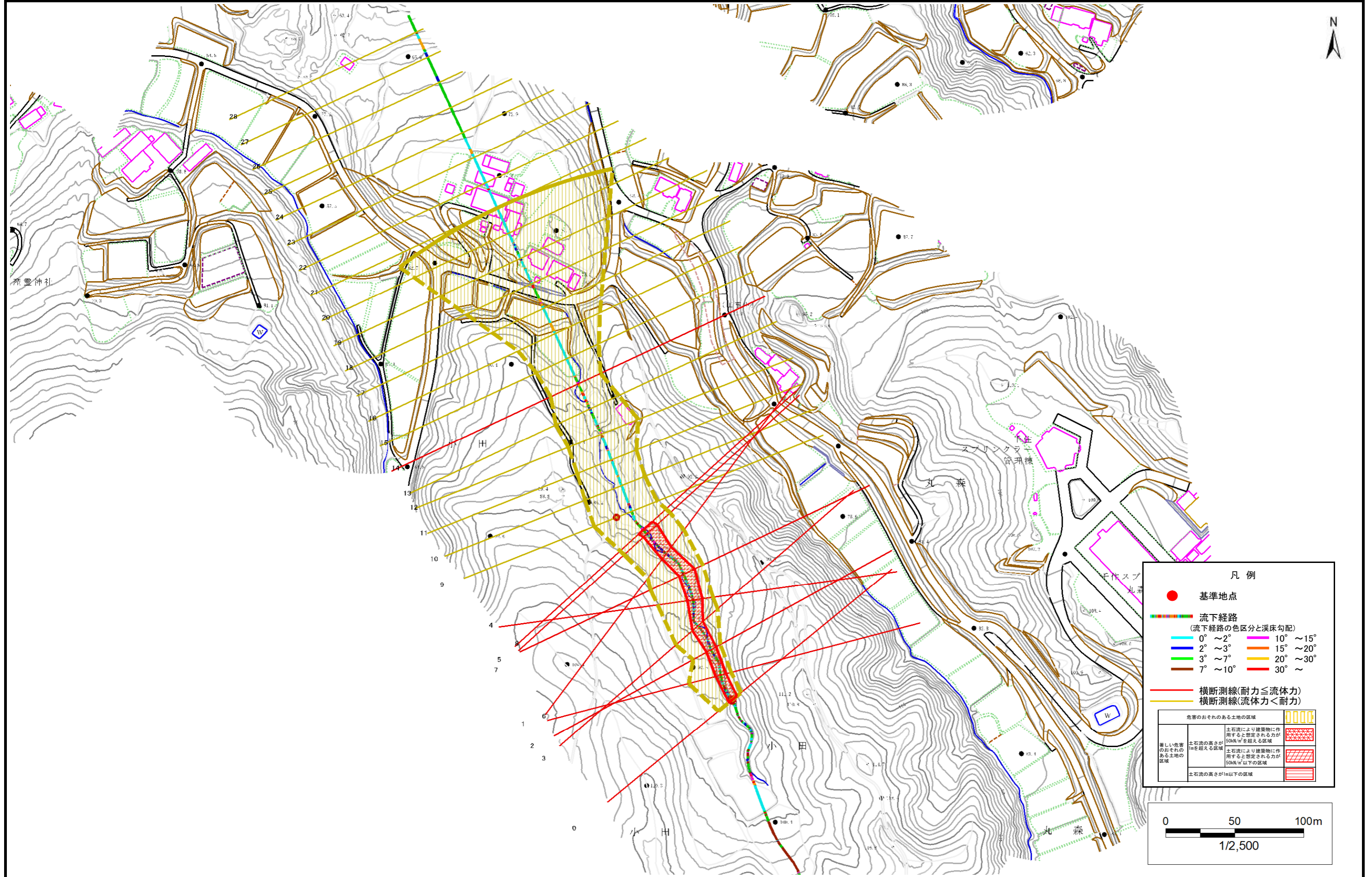
BN174015

溪流名

小田1

所在地

一関市東山町長坂字小田

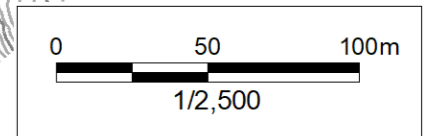


凡例

- 基準地点
- 流下経路
(流下経路の色区分と渓床勾配)

0° ~ 2°	10° ~ 15°
2° ~ 3°	15° ~ 20°
3° ~ 7°	20° ~ 30°
7° ~ 10°	30° ~
- 横断測線(耐力 ≤ 流体力)
- 横断測線(流体力 < 耐力)

危害のおそれのある土地の区域	
著しい危害のおそれのある土地の区域	土石流により建築物に作用すると想定される力が50kN/m ² を超える区域
危害のおそれのある土地の区域	土石流により建築物に作用すると想定される力が50kN/m ² 以下の区域
	土石流の高さが1m以下の区域



土石流区域調査書

様式3-2 建築物に作用すると想定される衝撃に関する事項

調査年度 2024年度

渓流の位置
溪流番号 BN174015
溪流名 小田1
所在地 一関市東山町長坂字小田

横断測線番号	土石流の高さh(m)	土石流の流体力Fd(kN/m ²)	建築物の耐力P2(kN/m ²)	横断測線番号	土石流の高さh(m)	土石流の流体力Fd(kN/m ²)	建築物の耐力P2(kN/m ²)
No.0	1.35	25.67	6.13	No.27	0.94	2.55	8.04
No.1	1.34	23.58	6.15	No.28	0.71	4.47	10.14
No.2	1.32	22.06	6.21				
No.3	1.15	16.75	6.85				
No.4	1.12	14.08	7.03				
No.5	1.04	11.50	7.39				
No.6	1.15	11.55	6.89				
No.7	1.06	7.97	7.30				
No.8	1.07	7.61	7.27				
No.9	0.78	4.59	9.35				
No.10	1.01	6.20	7.58				
No.11	0.79	4.43	9.25				
No.12	0.87	5.28	8.55				
No.13	0.79	4.44	9.26				
No.14	1.11	8.85	7.05				
No.15	0.90	6.69	8.28				
No.16	0.75	4.84	9.61				
No.17	0.72	5.33	10.01				
No.18	0.78	4.57	9.38				
No.19	0.80	4.18	9.12				
No.20	0.81	4.10	9.07				
No.21	0.85	3.55	8.73				
No.22	0.95	2.59	7.93				
No.23	1.05	2.07	7.37				
No.24	1.08	1.92	7.19				
No.25	0.97	2.37	7.80				
No.26	0.87	2.97	8.55				