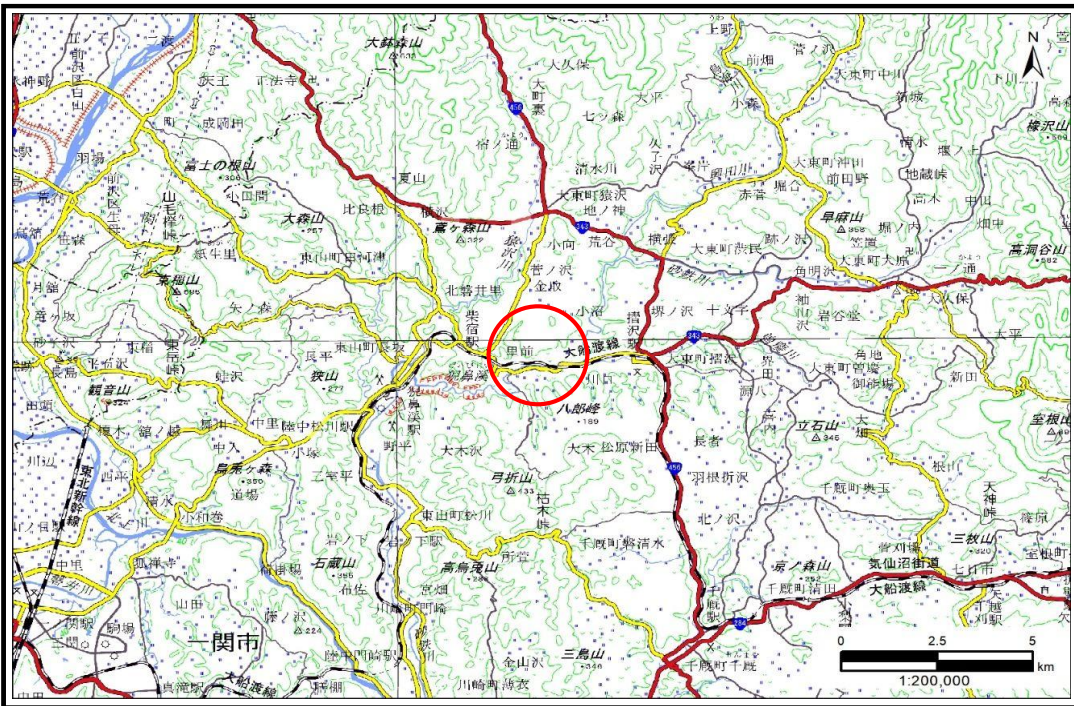


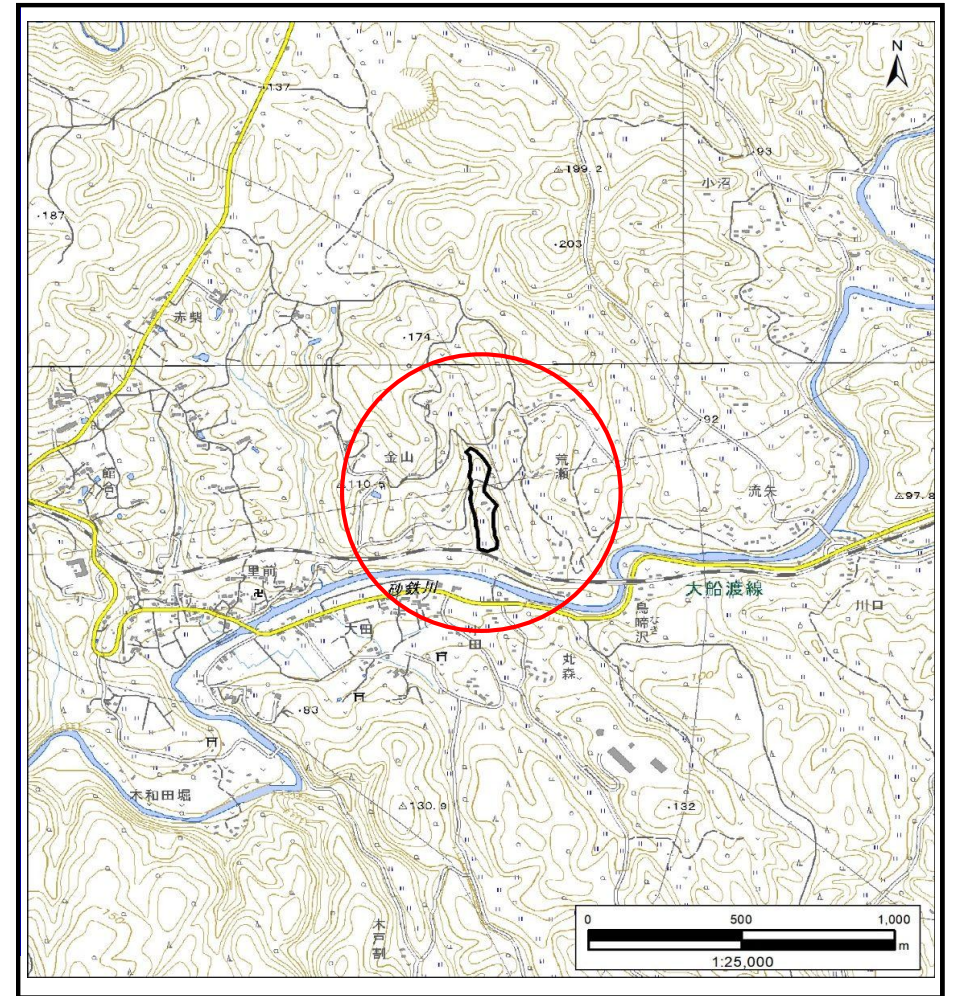
# 土砂災害防止に関する基礎調査(土石流)

表紙 概況,位置図

自然現象の種類	土石流
溪流番号	BN174012
水系名	北上川
河川名	砂鉄川
溪流名	金山1
所在	一関市東山町長坂字金山
調査機関	岩手県南広域振興局土木部 千厩土木センター



概況図(S=1:200,000)



位置図(S=1:25,000)

国土地理院の電子地形図20000『一関』及び電子地形図25000『千厩北部、沖田』を掲載

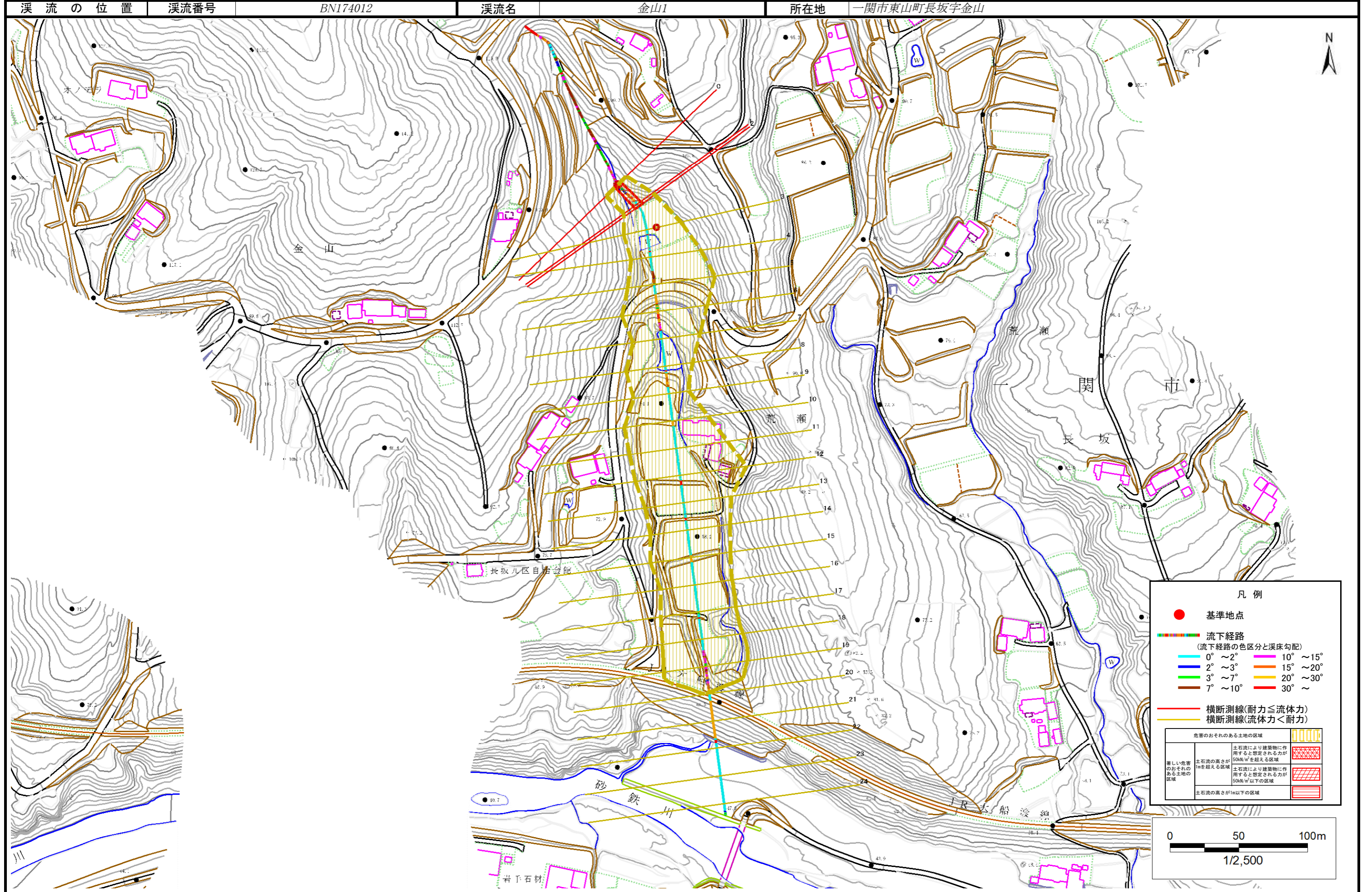
岩手県

# 土石流区域調査

様式3-1 危害のおそれのある土地、著しい危害のおそれのある土地の設定図 (A3)

調査年度

2024年度



# 土石流区域調査書

様式3-2 建築物に作用すると想定される衝撃に関する事項

調査年度 2024年度

渓流の位置
溪流番号
BN174012
溪流名
金山1
所在地
一関市東山町長坂字金山

横断測線番号	土石流の高さh(m)	土石流の流体力Fd(kN/m <sup>2</sup> )	建築物の耐力P2(kN/m <sup>2</sup> )	横断測線番号	土石流の高さh(m)	土石流の流体力Fd(kN/m <sup>2</sup> )	建築物の耐力P2(kN/m <sup>2</sup> )
No.0	0.81	23.79	9.02				
No.1	0.72	14.90	9.95				
No.2	0.64	12.21	11.01				
No.3	0.42	7.16	15.92				
No.4	0.42	5.89	16.15				
No.5	0.42	4.62	16.11				
No.6	0.39	5.24	17.07				
No.7	0.50	8.76	13.69				
No.8	0.42	5.55	16.03				
No.9	0.43	5.21	15.58				
No.10	0.44	5.10	15.43				
No.11	0.42	5.48	15.94				
No.12	0.42	5.56	16.05				
No.13	0.45	3.92	14.93				
No.14	0.47	3.15	14.38				
No.15	0.45	3.52	15.14				
No.16	0.48	3.06	14.30				
No.17	0.51	2.44	13.55				
No.18	0.48	2.75	14.31				
No.19	0.53	2.17	13.11				
No.20	0.00	0.00	0.00				
No.21	0.00	0.00	0.00				
No.22	0.00	0.00	0.00				
No.23	0.00	0.00	0.00				
No.24	0.00	0.00	0.00				