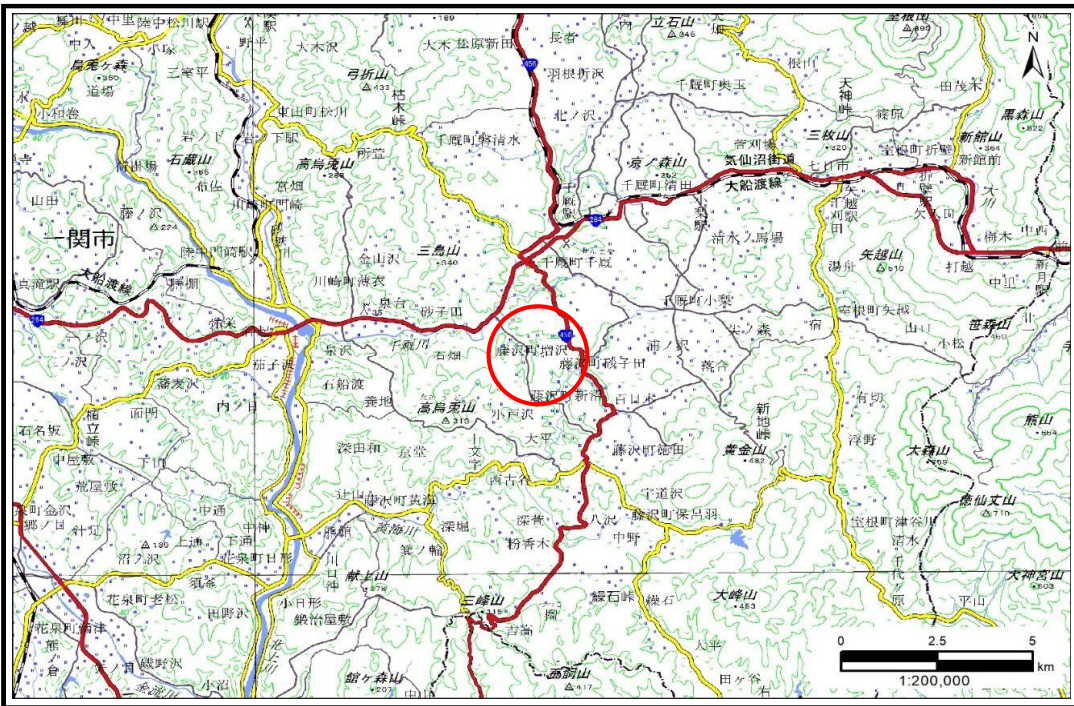


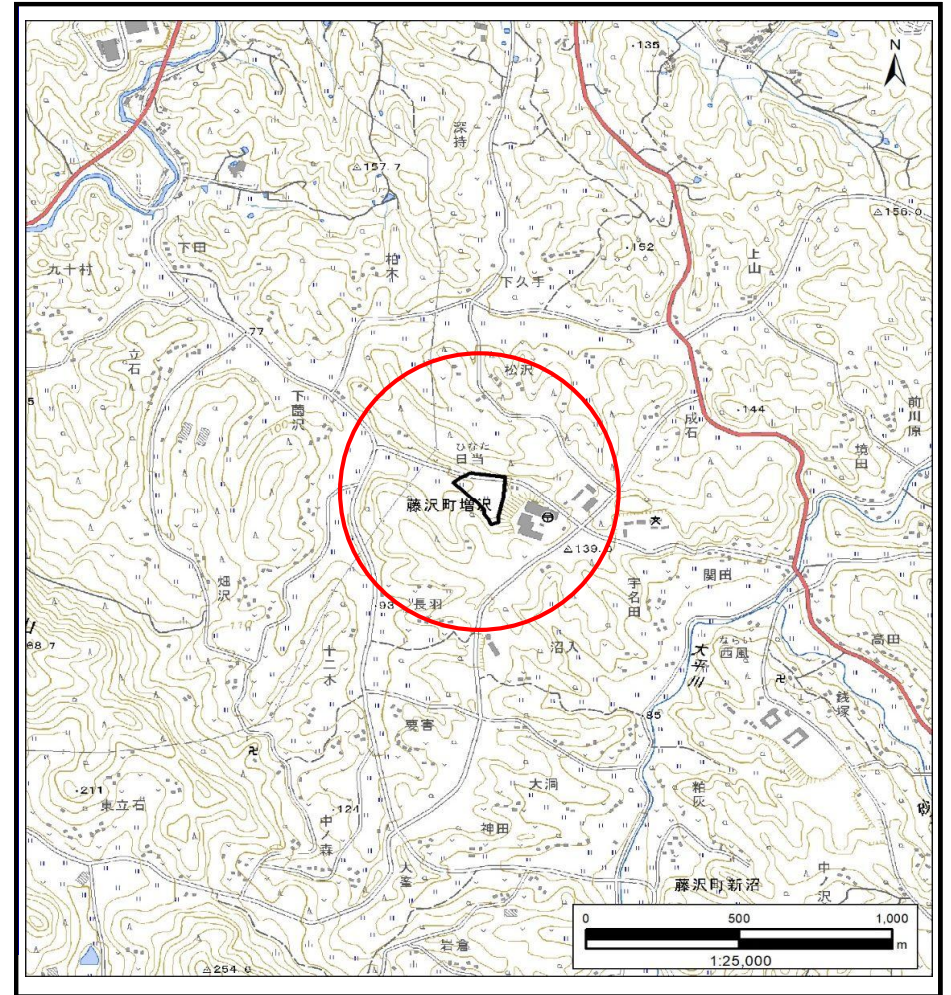
土砂災害防止に関する基礎調査(土石流)

表紙 概況,位置図

| | |
|---------|-----------------------|
| 自然現象の種類 | 土石流 |
| 溪流番号 | AN209856 |
| 水系名 | 北上川 |
| 河川名 | 千厩川 |
| 溪流名 | 日当1 |
| 所在地 | 一関市藤沢町増沢字日当 |
| 調査機関 | 岩手県県南広域振興局土木部千厩土木センター |



概況図(S=1:200,000)



位置図(S=1:25,000)

国土地理院の電子地形図20000『一関』及び電子地形図25000『千厩南部』を掲載

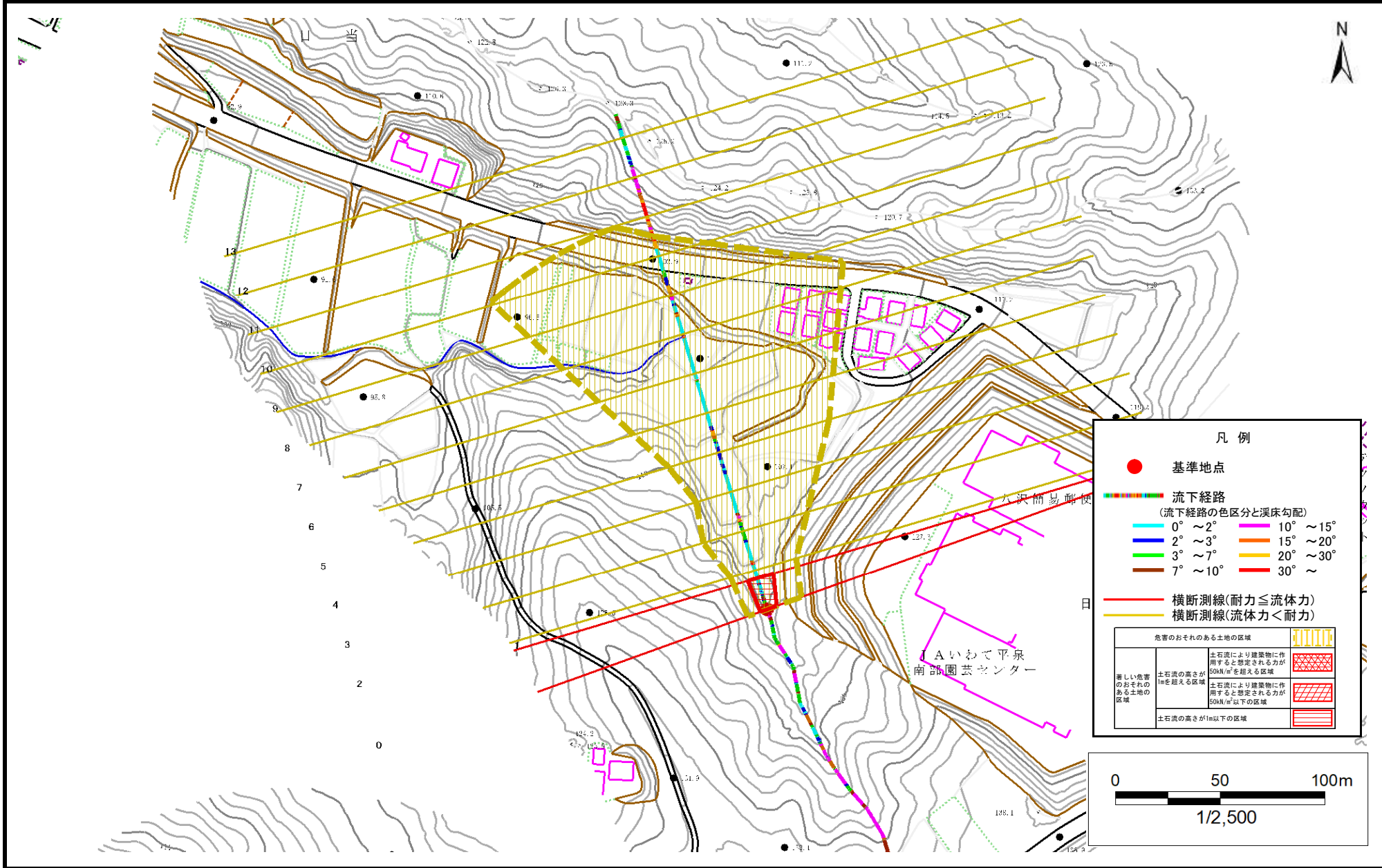
岩手県

土石流区域調査

様式3-1 危害のおそれのある土地、著しい危害のおそれのある土地の設定図

調査年度 2024年度

溪流の位置 溪流番号 AN209856 溪流名 目当1 所在地 一関市藤沢町増沢字目当



凡例

- 基準地点
- 流下経路 (流下経路の色区分と渓床勾配)
 - 0° ~ 2°
 - 2° ~ 3°
 - 3° ~ 7°
 - 7° ~ 10°
 - 10° ~ 15°
 - 15° ~ 20°
 - 20° ~ 30°
 - 30° ~
- 横断測線(耐力 ≤ 流体力)
- 横断測線(流体力 < 耐力)

| 危害のおそれのある土地の区域 | | |
|-------------------|-----------------|--|
| 著しい危害のおそれのある土地の区域 | 土石流の高さが1mを超える区域 | 土石流により建築物に作用すると想定される力が50kN/m ² を超える区域 |
| | 土石流の高さが1mを超える区域 | 土石流により建築物に作用すると想定される力が50kN/m ² 以下の区域 |
| | 土石流の高さが1m以下の区域 | |

