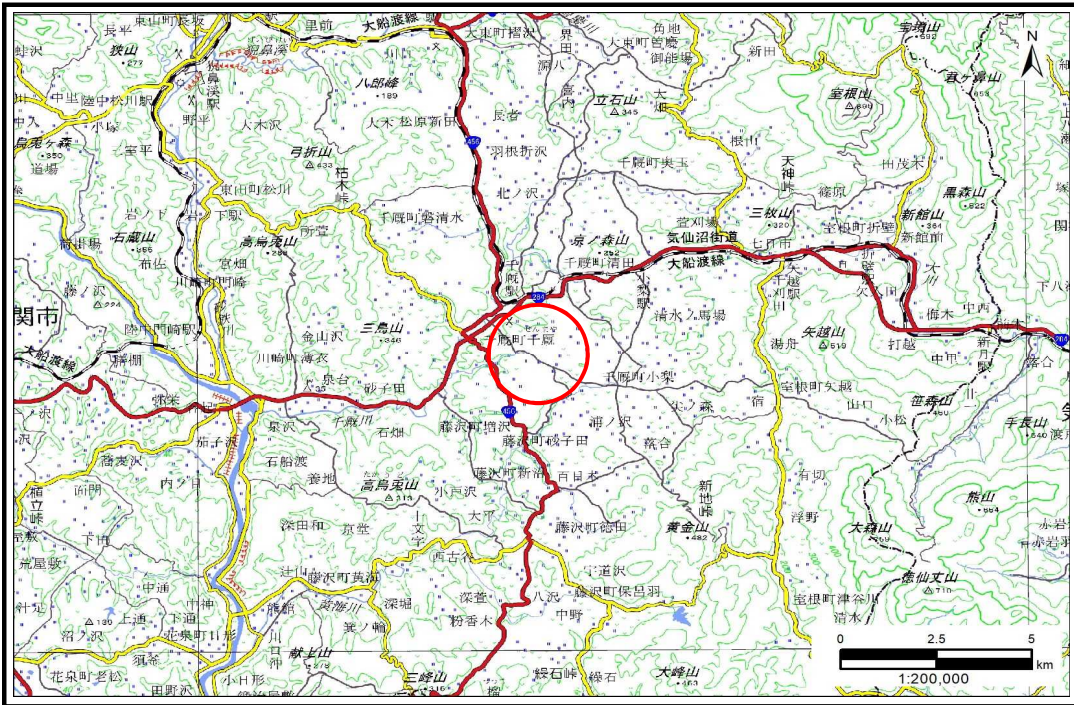


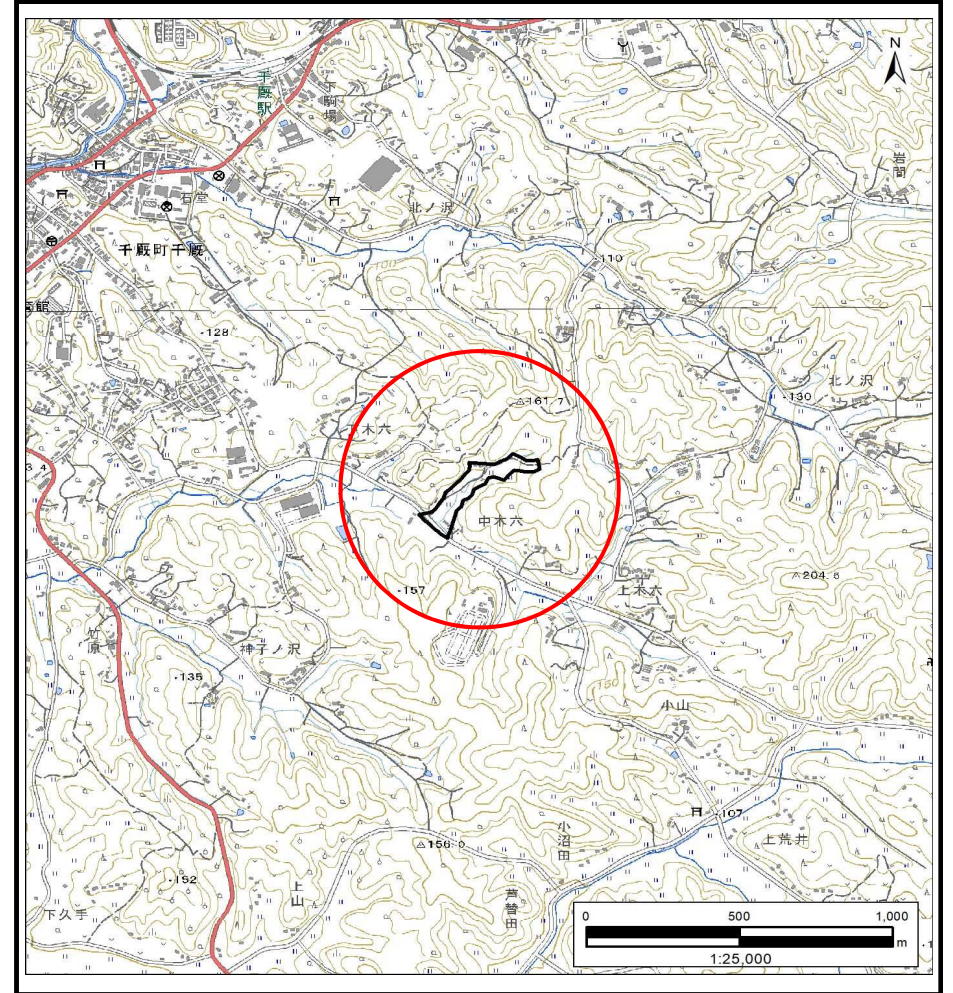
土砂災害防止に関する基礎調査(土石流)

表紙 概況,位置図

自然現象の種類	土石流
溪流番号	AN209827
水系名	北上川
河川名	千厩川
溪流名	中木六3
所在地	一関市千厩町千厩字中木六
調査機関	岩手県南広域振興局土木部 一関土木センター



概況図(S=1:200,000)



位置図(S=1:25,000)

国土地理院の電子地形図20000『一関』及び電子地形図25000『千厩南部、千厩北部』を掲載

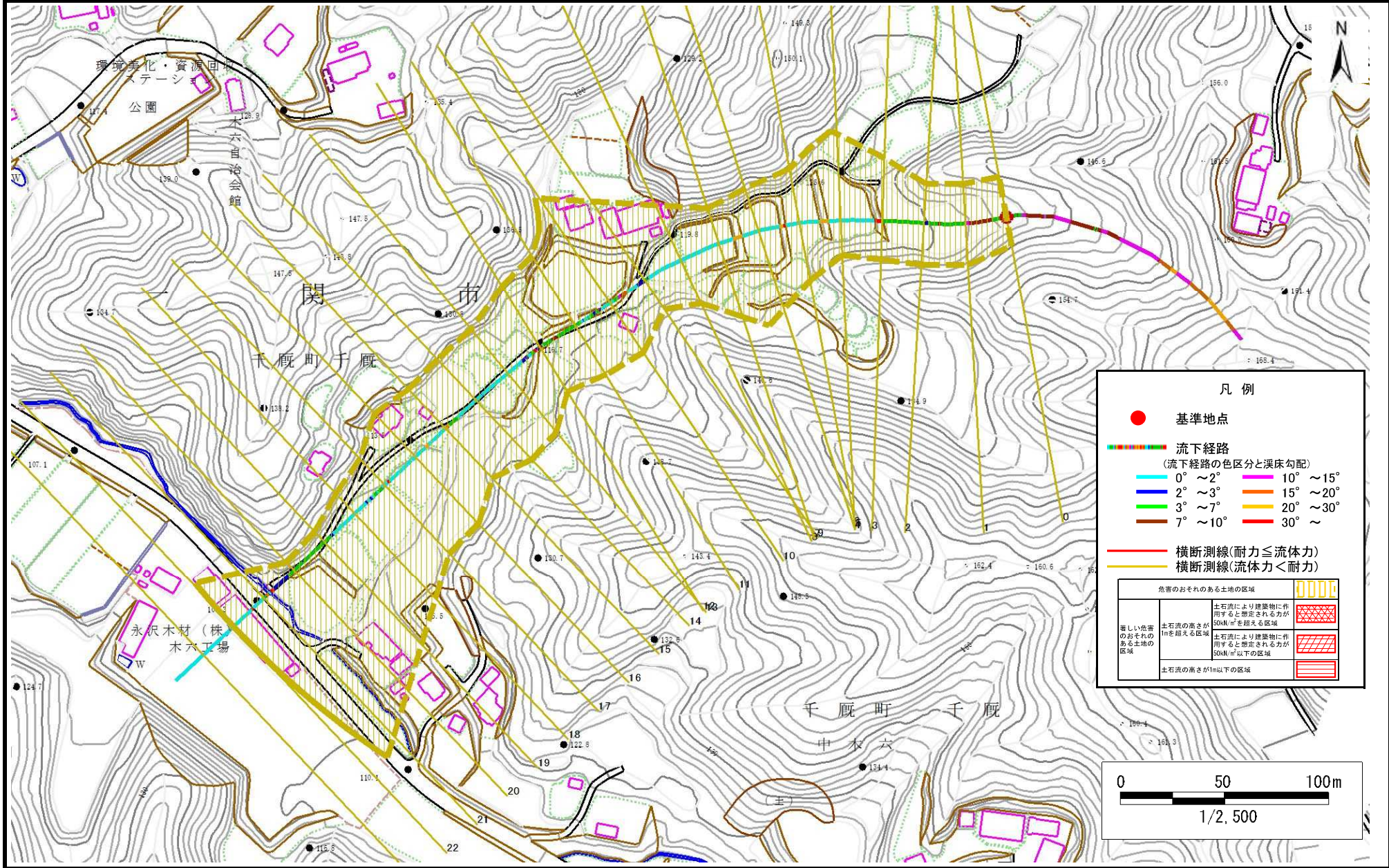
岩手県

土石流区域調査

様式3-1 危害のおそれのある土地、著しい危害のおそれのある土地の設定図

調査年度 2023年度

渓流の位置 渓流番号 AN209827 渓流名 中木六3 所在地 一関市千厩町千厩字中木六



土石流区域調査書

様式3-2 建築物に作用すると想定される衝撃に関する事項

調査年度 2023年度

渓流の位置
溪流番号
AN209827
溪流名
中木六3
所在地
一関市千厩町千厩字中木六

横断測線番号	土石流の高さh(m)	土石流の流体力Fd(kN/m ²)	建築物の耐力P2(kN/m ²)	横断測線番号	土石流の高さh(m)	土石流の流体力Fd(kN/m ²)	建築物の耐力P2(kN/m ²)
No.0	0.36	11.34	18.48				
No.1	0.29	7.00	22.85				
No.2	0.24	4.31	26.45				
No.3	0.23	3.16	27.79				
No.4	0.23	2.84	28.04				
No.5	0.23	2.64	28.13				
No.6	0.23	2.25	28.13				
No.7	0.23	2.19	28.10				
No.8	0.23	1.74	27.58				
No.9	0.28	1.80	23.56				
No.10	0.38	1.89	17.46				
No.11	0.39	1.75	17.09				
No.12	0.39	1.79	17.31				
No.13	0.39	1.79	17.29				
No.14	0.42	1.45	16.21				
No.15	0.38	1.72	17.53				
No.16	0.35	1.99	18.74				
No.17	0.36	1.92	18.43				
No.18	0.38	1.75	17.67				
No.19	0.42	1.43	16.11				
No.20	0.40	1.53	16.63				
No.21	0.39	1.67	17.32				
No.22	0.44	1.21	15.27				
No.23	0.47	1.07	14.61				