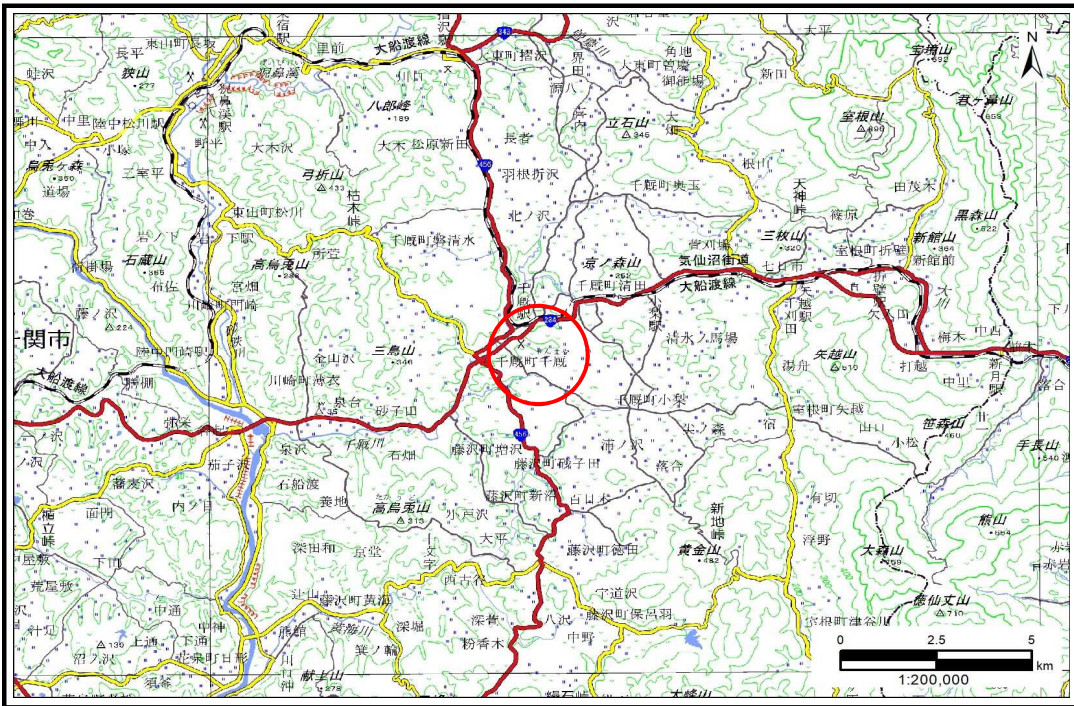


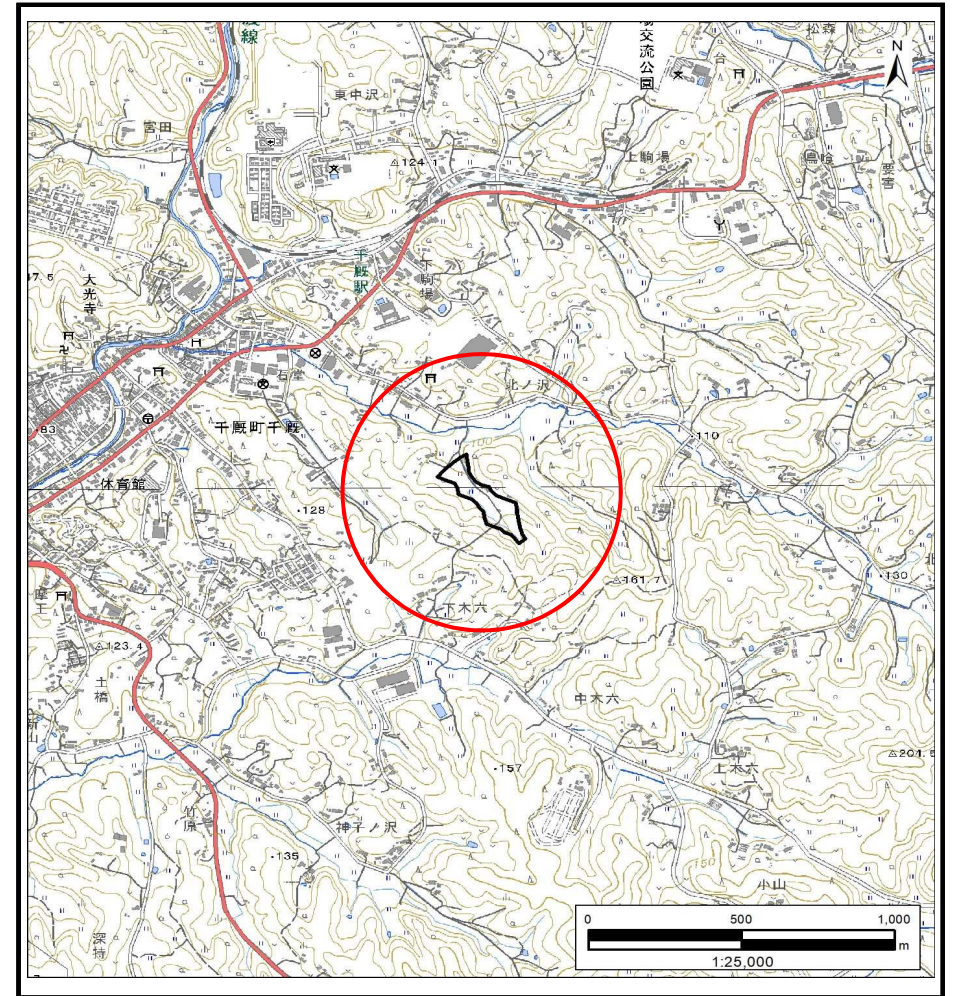
# 土砂災害防止に関する基礎調査(土石流)

表紙 概況,位置図

自然現象の種類	土石流
溪流番号	AN209818
水系名	北上川
河川名	千厩川
溪流名	北ノ沢3
所在地	一関市千厩町千厩字北ノ沢
調査機関	岩手県南広域振興局土木部 一関土木センター



概況図(S=1:200,000)



位置図(S=1:25,000)

国土地理院の電子地形図20000『一関』及び電子地形図25000『千厩南部、千厩北部』を掲載

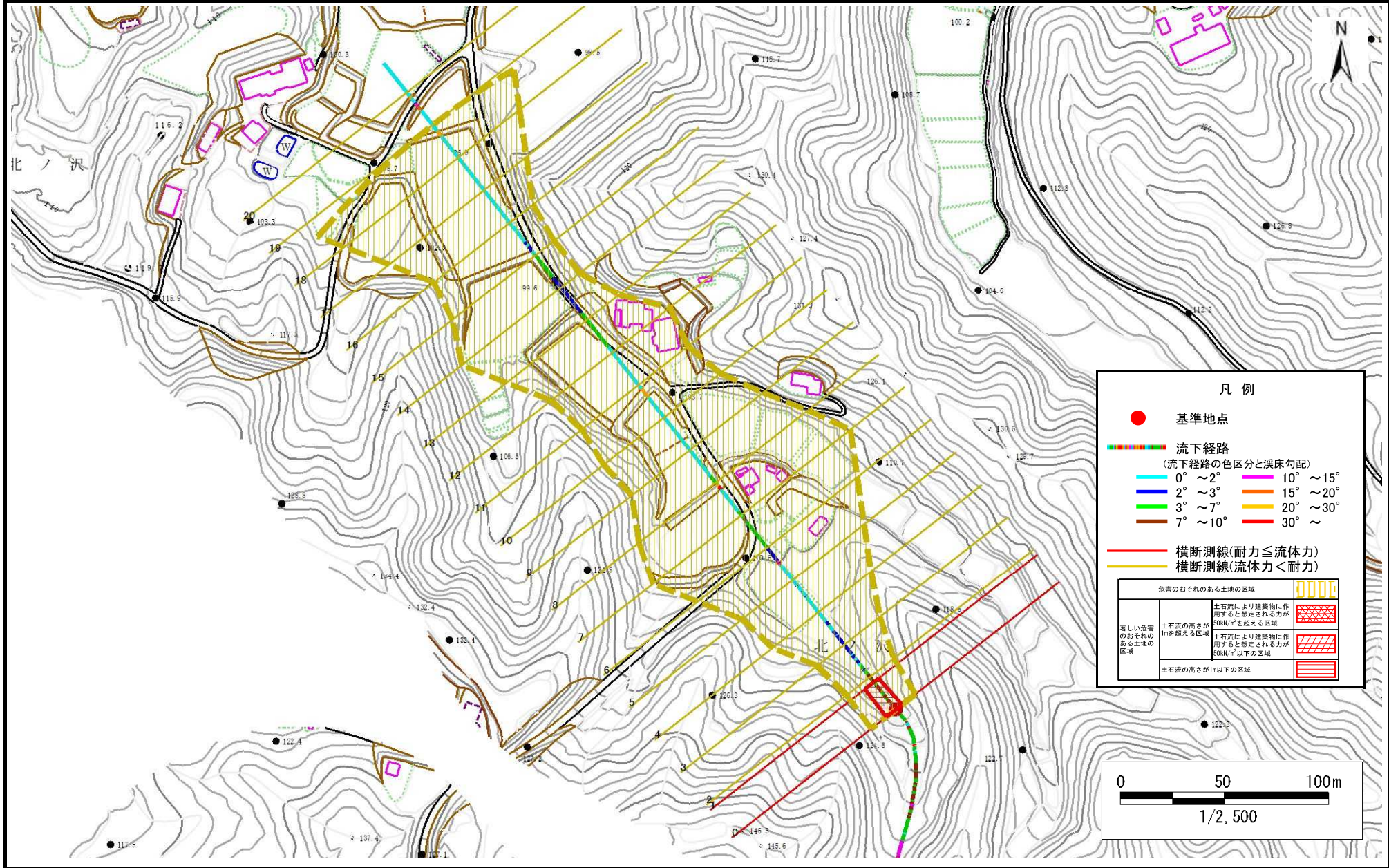


# 土石流区域調査

様式3-1 危害のおそれのある土地、著しい危害のおそれのある土地の設定図

調査年度 2023年度

渓流の位置	渓流番号	AN209818	渓流名	北ノ沢3	所在地	一関市千厩町千厩字北ノ沢
-------	------	----------	-----	------	-----	--------------

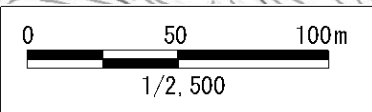


凡例

- 基準地点
- 流下経路  
(流下経路の色区分と渓床勾配)
 

0° ~ 2°	10° ~ 15°
2° ~ 3°	15° ~ 20°
3° ~ 7°	20° ~ 30°
7° ~ 10°	30° ~
- 横断測線(耐力 ≤ 流体力)
- 横断測線(流体力 < 耐力)

危害のおそれのある土地の区域	
著しい危害のおそれのある土地の区域	土石流により建築物に作用すると想定される力が30kN/m <sup>2</sup> を超える区域
	土石流の高さが1mを超える区域
	土石流により建築物に作用すると想定される力が30kN/m <sup>2</sup> 以下の区域
土石流の高さが1m以下の区域	



土石流区域調査書

様式3-2 建築物に作用すると想定される衝撃に関する事項

調査年度 2023年度

溪流の位置 溪流番号 AN209818 溪流名 北ノ沢3 所在地 一関市千厩町千厩字北ノ沢

横断測線番号	土石流の高さh(m)	土石流の流体力F <sub>d</sub> (kN/m <sup>2</sup> )	建築物の耐力P <sub>2</sub> (kN/m <sup>2</sup> )	横断測線番号	土石流の高さh(m)	土石流の流体力F <sub>d</sub> (kN/m <sup>2</sup> )	建築物の耐力P <sub>2</sub> (kN/m <sup>2</sup> )
No.0	0.51	16.01	13.49				
No.1	0.51	14.67	13.56				
No.2	0.50	13.57	13.82				
No.3	0.35	6.22	18.79				
No.4	0.34	4.59	19.36				
No.5	0.34	3.49	19.30				
No.6	0.35	2.98	19.03				
No.7	0.35	2.77	18.85				
No.8	0.35	2.71	18.80				
No.9	0.37	2.18	18.07				
No.10	0.39	1.74	17.10				
No.11	0.37	1.97	18.11				
No.12	0.37	1.91	17.84				
No.13	0.47	2.90	14.39				
No.14	0.42	2.41	16.20				
No.15	0.42	2.34	16.00				
No.16	0.46	1.89	14.77				
No.17	0.46	1.85	14.68				
No.18	0.46	1.87	14.75				
No.19	0.48	1.65	14.18				
No.20	0.46	1.85	14.92				