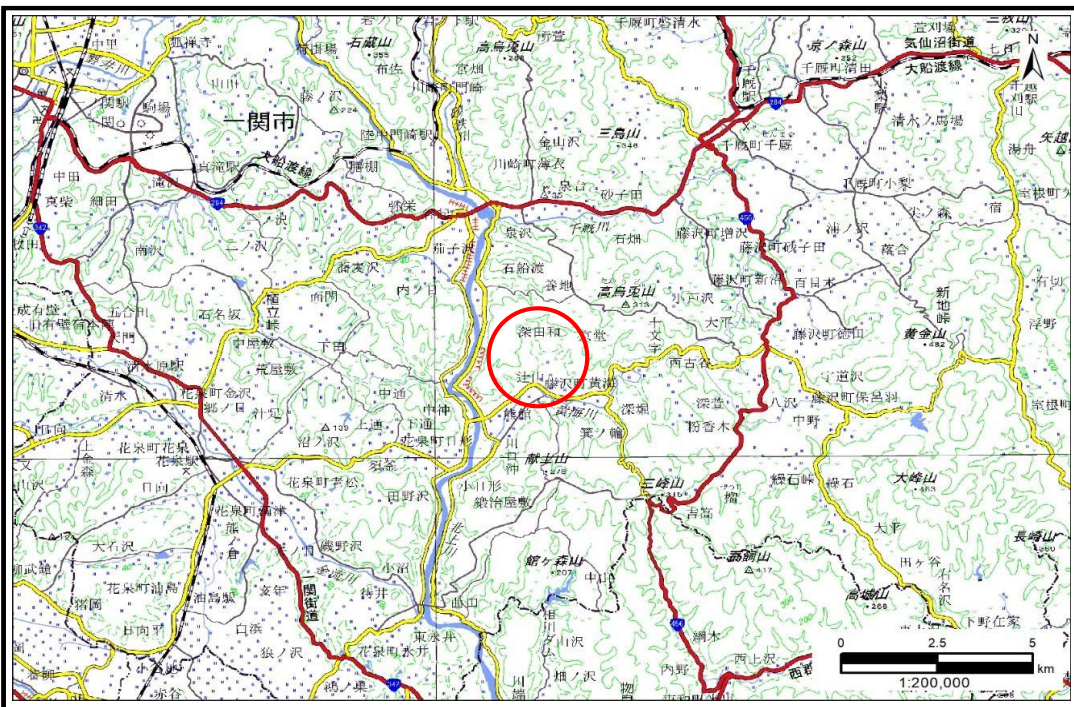


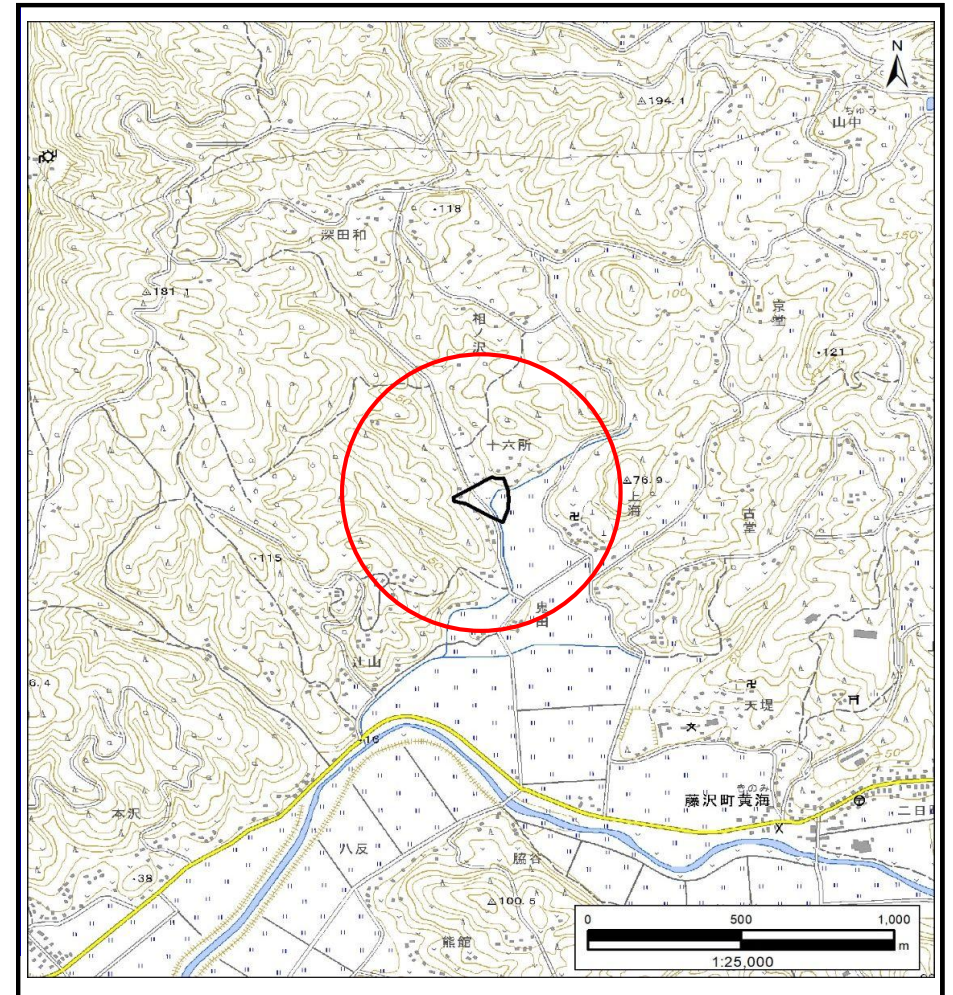
土砂災害防止に関する基礎調査(土石流)

表紙 概況,位置図

自然現象の種類	土石流
溪流番号	AN209813
水系名	北上川
河川名	黄海川
溪流名	深田和6
所在地	一関市藤沢町黄海字深田和
調査機関	岩手県県南広域振興局土木部千厩土木センター



概況図(S=1:200,000)



位置図(S=1:25,000)

国土地理院の電子地形図20000『一関』及び電子地形図25000『千厩南部』を掲載

岩手県

土石流区域調書

様式3-1 危害のおそれのある土地、著しい危害のおそれのある土地の設定図

調査年度	2024年度
渓流名の位置	AN209813
渓流名	深田和6
所在地	一関市藤沢町黄海字深田和

