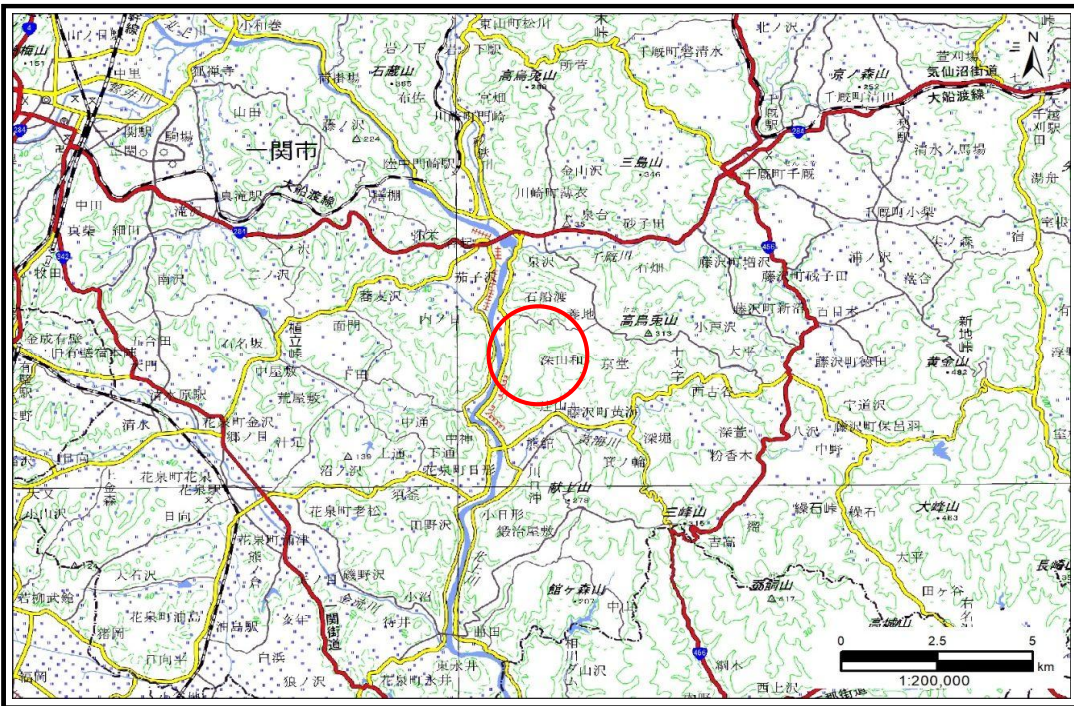


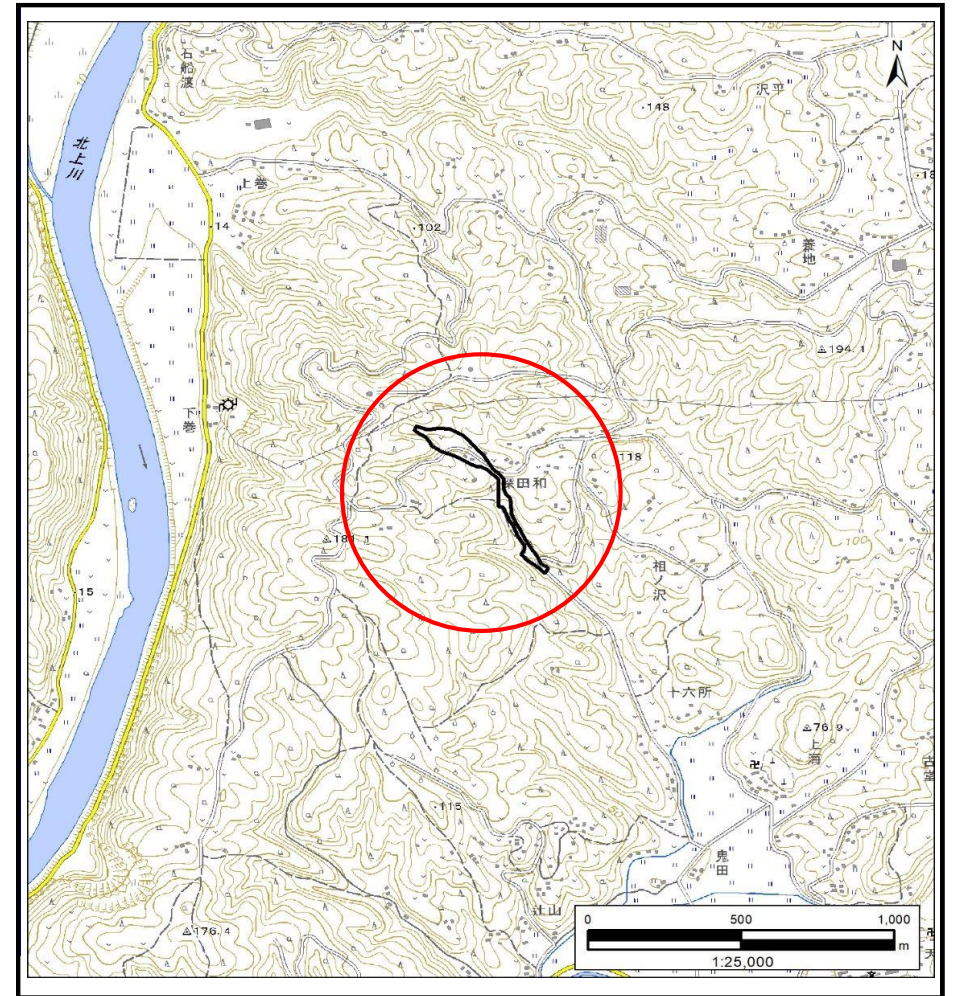
土砂災害防止に関する基礎調査(土石流)

表紙 概況,位置図

自然現象の種類	土石流
溪流番号	AN209804
水系名	北上川
河川名	黄海川
溪流名	深田和3
所在地	一関市藤沢町黄海字深田和
調査機関	岩手県県南広域振興局土木部千厩土木センター



概況図(S=1:200,000)



位置図(S=1:25,000)

国土地理院の電子地形図20000『一関』及び電子地形図25000『千厩南部』を掲載

岩手県

土石流区域調査

様式3-1 危害のおそれのある土地、著しい危害のおそれのある土地の設定図(A2)

調査年度

2024年度

溪流の位置

溪流番号

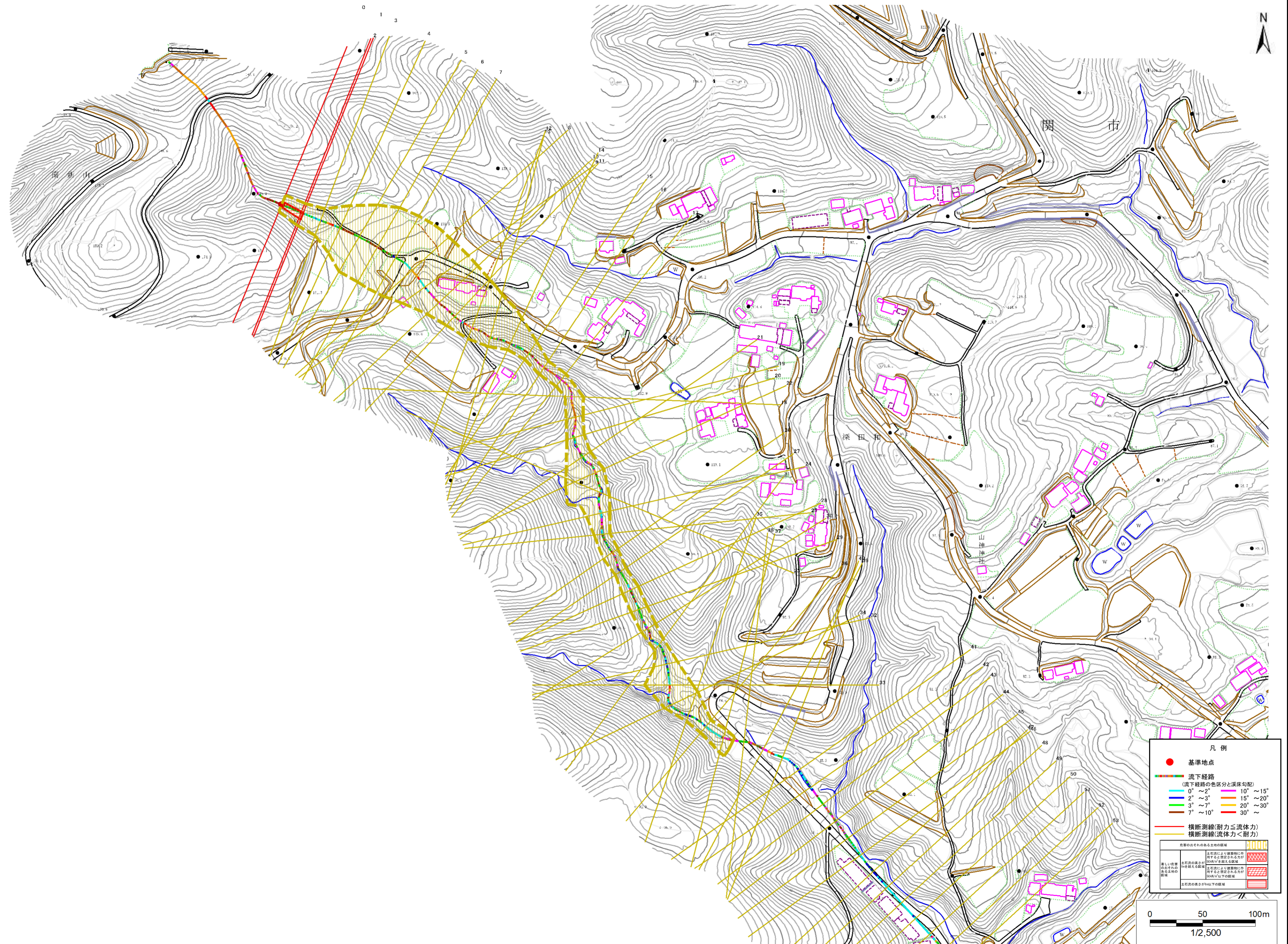
AN209804

溪流名

深田和3

所在地

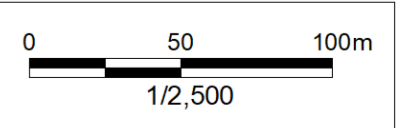
一関市藤沢町黄海字深田和



凡例

- 基準地点
- 流下経路
(流下経路の色区分と床勾配)
 - 0° ~ 2°
 - 2° ~ 3°
 - 3° ~ 7°
 - 7° ~ 10°
 - 10° ~ 15°
 - 15° ~ 20°
 - 20° ~ 30°
 - 30° ~
- 横断測線(耐力<流体力)
- 横断測線(耐力<耐力)

危害のおそれのある土地の区分	
著しい危害のおそれのある土地	耐力<流体力
危害のおそれのある土地	耐力<耐力



土石流区域調査書

様式3-2 建築物に作用すると想定される衝撃に関する事項

調査年度 2024年度

渓流の位置	渓流番号	AN209804	渓流名	深田和3	所在地	一関市藤沢町黄海字深田和
-------	------	----------	-----	------	-----	--------------

横断測線番号	土石流の高さh(m)	土石流の流体力Fd(kN/m ²)	建築物の耐力P2(kN/m ²)	横断測線番号	土石流の高さh(m)	土石流の流体力Fd(kN/m ²)	建築物の耐力P2(kN/m ²)
No.0	0.56	29.81	12.34	No.27	0.28	4.17	23.19
No.1	0.48	22.70	14.16	No.28	0.29	3.66	22.48
No.2	0.46	20.96	14.86	No.29	0.27	3.02	23.72
No.3	0.37	14.10	17.81	No.30	0.29	3.12	22.80
No.4	0.23	4.22	28.19	No.31	0.23	2.16	28.25
No.5	0.21	3.08	30.01	No.32	0.29	2.89	22.34
No.6	0.21	2.25	30.76	No.33	0.24	2.02	27.33
No.7	0.21	1.81	30.59	No.34	0.26	2.47	25.25
No.8	0.21	1.50	30.01	No.35	0.24	2.02	27.34
No.9	0.21	1.60	31.01	No.36	0.25	1.87	26.33
No.10	0.20	1.66	31.52	No.37	0.34	2.47	19.48
No.11	0.20	1.75	32.37	No.38	0.28	1.21	23.07
No.12	0.30	3.65	21.84	No.39	0.27	1.37	24.52
No.13	0.20	2.87	32.35	No.40	0.34	2.38	19.56
No.14	0.32	5.52	20.66	No.41	0.25	1.54	25.90
No.15	0.34	5.81	19.63	No.42	0.25	1.49	25.48
No.16	0.29	4.98	22.37	No.43	0.30	0.98	21.71
No.17	0.39	8.08	17.13	No.44	0.27	1.23	24.15
No.18	0.29	5.32	22.58	No.45	0.26	1.31	24.90
No.19	0.22	4.01	28.88	No.46	0.26	1.33	25.09
No.20	0.27	5.46	23.97	No.47	0.24	1.54	26.87
No.21	0.19	3.17	33.92	No.48	0.26	1.30	24.81
No.22	0.34	6.77	19.27	No.49	0.30	0.96	21.56
No.23	0.19	3.04	33.27	No.50	0.31	0.90	21.14
No.24	0.22	3.71	29.05	No.51	0.32	0.83	20.60
No.25	0.26	4.41	25.02	No.52	0.26	1.28	25.22
No.26	0.31	5.07	21.26	No.53	0.27	1.13	23.70