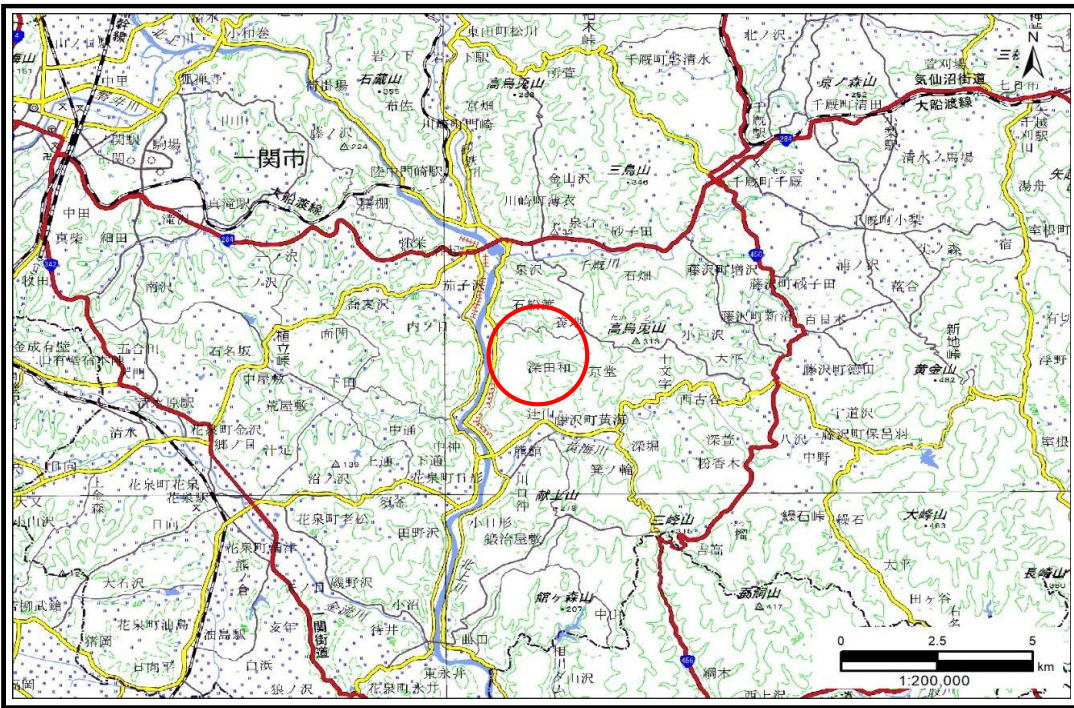


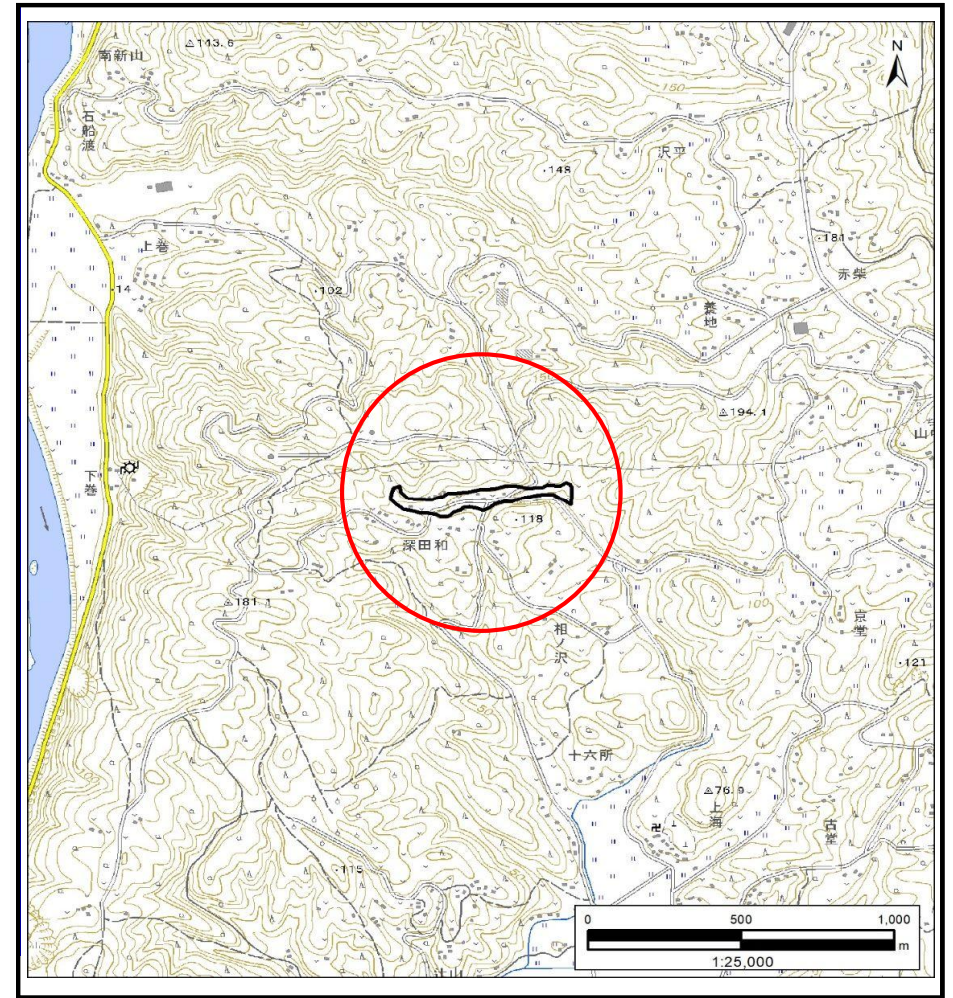
土砂災害防止に関する基礎調査(土石流)

表紙 概況,位置図

自然現象の種類	土石流
溪流番号	AN209803-2
水系名	北上川
河川名	黄海川
溪流名	深田和2
所在地	一関市藤沢町黄海字深田和
調査機関	岩手県南広域振興局土木部千厩土木センター



概況図(S=1:200,000)



位置図(S=1:25,000)

土石流区域調査

様式3-1 危害のおそれのある土地、著しい危害のおそれのある土地の設定図 (A3)

調査年度

2024年度

溪流の位置

溪流番号

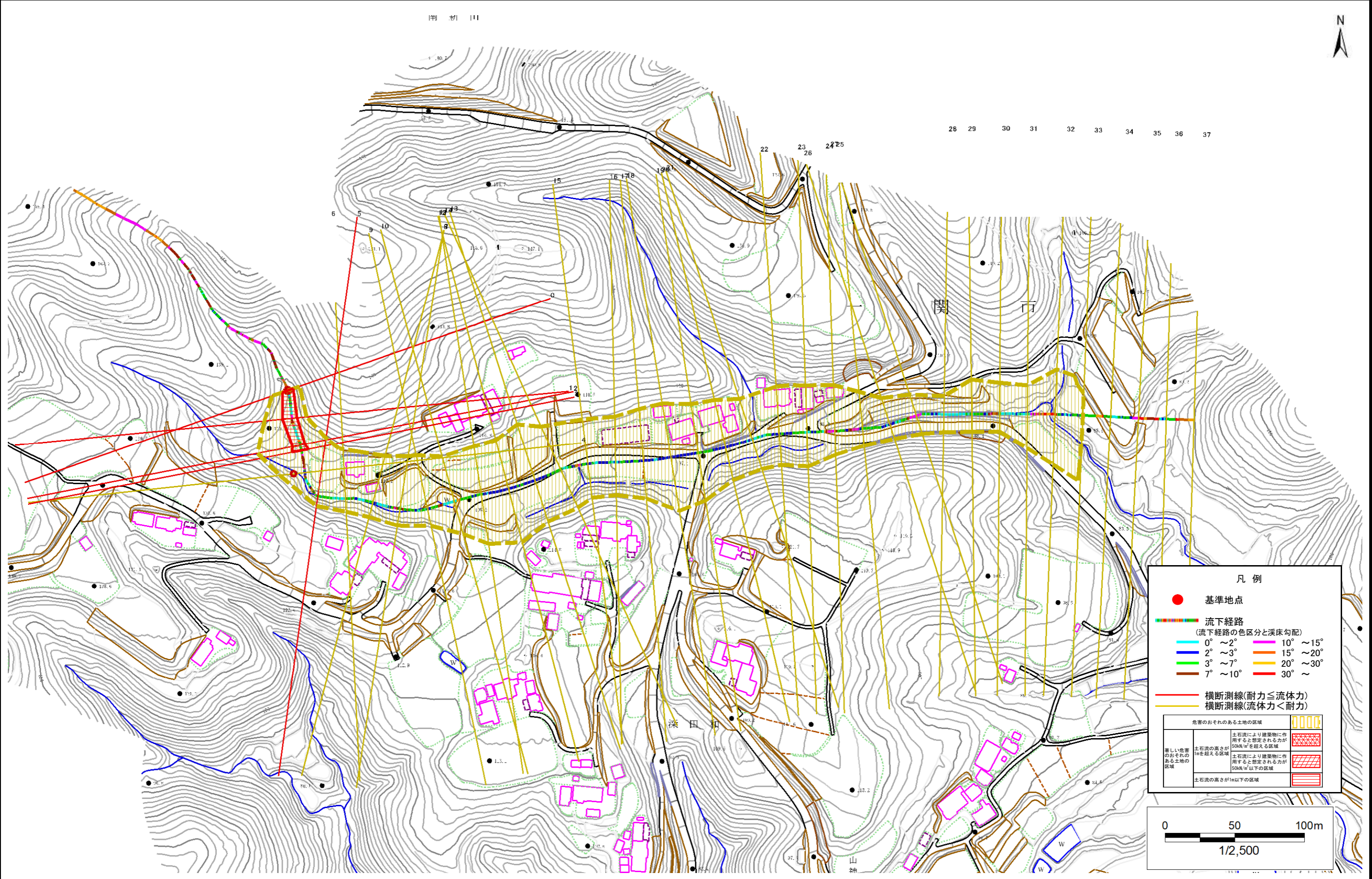
AN209803-2

溪流名

深田和2

所在地

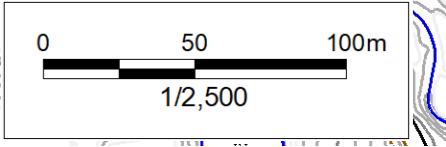
一関市藤沢町黄海字深田和



凡例

- 基準地点
- 流下経路 (流下経路の色区分と溪床勾配)
 - 0° ~ 2°
 - 2° ~ 3°
 - 3° ~ 7°
 - 7° ~ 10°
 - 10° ~ 15°
 - 15° ~ 20°
 - 20° ~ 30°
 - 30° ~
- 横断測線(耐力 ≤ 流体力)
- 横断測線(流体力 < 耐力)

危害のおそれのある土地の区域	
著しい危害のおそれのある土地の区域	土石流により建築物に作用すると想定される力が 50kN/m ² を超える区域
危害のおそれのある土地の区域	土石流により建築物に作用すると想定される力が 50kN/m ² 以下の区域
	土石流の高さが 1m 以下の区域



土石流区域調査書

様式3-2 建築物に作用すると想定される衝撃に関する事項

調査年度 2024年度

溪
流
の
位
置
溪流番号
AN209803-2
溪流名
深田和2
所在地
一関市藤沢町黄海字深田和

横断測線番号	土石流の高さh(m)	土石流の流体力Fd(kN/m ²)	建築物の耐力P2(kN/m ²)	横断測線番号	土石流の高さh(m)	土石流の流体力Fd(kN/m ²)	建築物の耐力P2(kN/m ²)
No.0	0.82	27.10	9.00	No.27	0.79	5.43	9.19
No.1	0.63	16.02	11.16	No.28	0.52	3.30	13.19
No.2	0.68	16.34	10.54	No.29	0.53	3.21	13.03
No.3	0.57	12.51	12.30	No.30	0.70	5.09	10.21
No.4	0.45	7.71	15.09	No.31	0.77	5.57	9.46
No.5	0.74	13.70	9.74	No.32	0.55	2.96	12.56
No.6	0.46	6.46	14.88	No.33	0.61	2.29	11.51
No.7	0.68	10.13	10.49	No.34	1.28	0.45	6.37
No.8	0.55	6.74	12.53	No.35	0.00	0.00	0.00
No.9	0.48	4.80	14.16	No.36	0.00	0.00	0.00
No.10	0.59	5.75	11.79	No.37	0.00	0.00	0.00
No.11	0.52	3.71	13.30				
No.12	0.52	3.61	13.23				
No.13	0.54	3.19	12.88				
No.14	0.55	2.86	12.55				
No.15	0.56	2.67	12.33				
No.16	0.56	2.69	12.36				
No.17	0.56	2.75	12.47				
No.18	0.56	2.72	12.41				
No.19	0.57	2.63	12.27				
No.20	0.57	2.63	12.27				
No.21	0.55	2.75	12.51				
No.22	0.56	2.74	12.50				
No.23	0.55	2.76	12.54				
No.24	0.53	2.99	13.00				
No.25	0.84	5.96	8.81				
No.26	0.55	3.00	12.65				