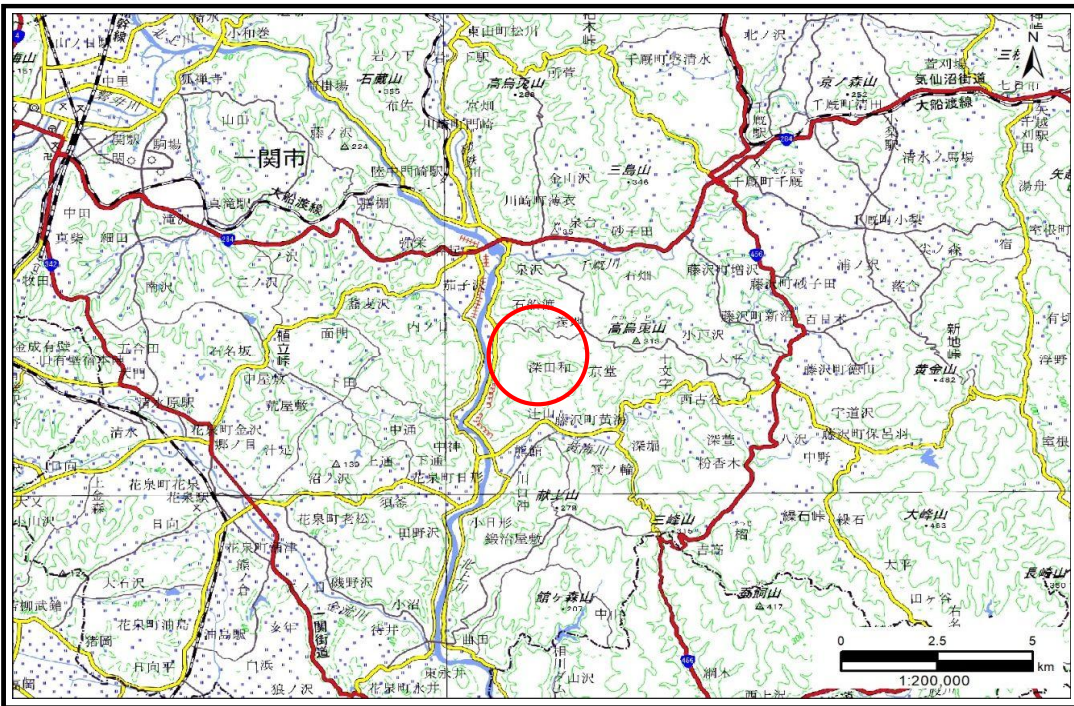


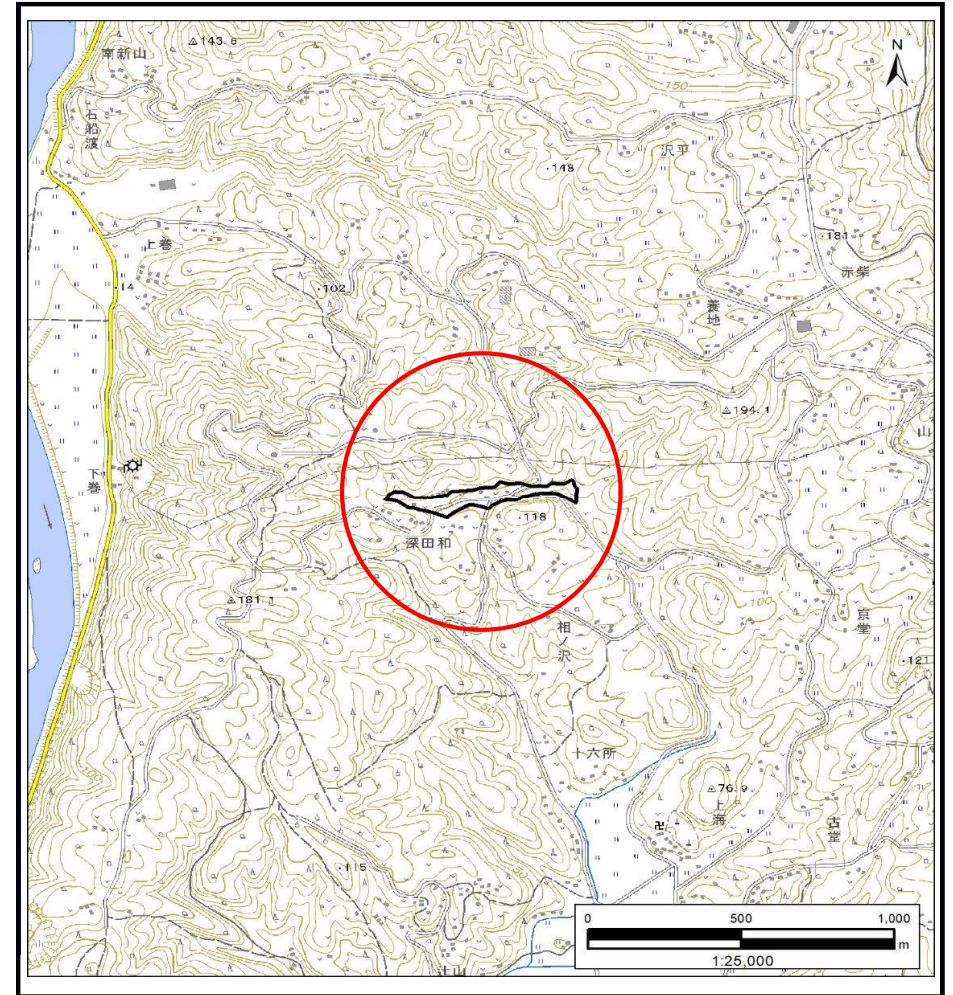
土砂災害防止に関する基礎調査(土石流)

表紙 概況,位置図

自然現象の種類	土石流
溪流番号	AN209803-1
水系名	北上川
河川名	黄海川
溪流名	深田和1
所在地	一関市藤沢町黄海字深田和
調査機関	岩手県南広域振興局土木部千厩土木センター



概況図(S=1:200,000)



位置図(S=1:25,000)

国土地理院の電子地形図20000『一関』及び電子地形図25000『千厩南部』を掲載

岩手県

土石流区域調査

様式3-1 危害のおそれのある土地、著しい危害のおそれのある土地の設定図 (A3)

調査年度

2024年度

溪流の位置

溪流番号

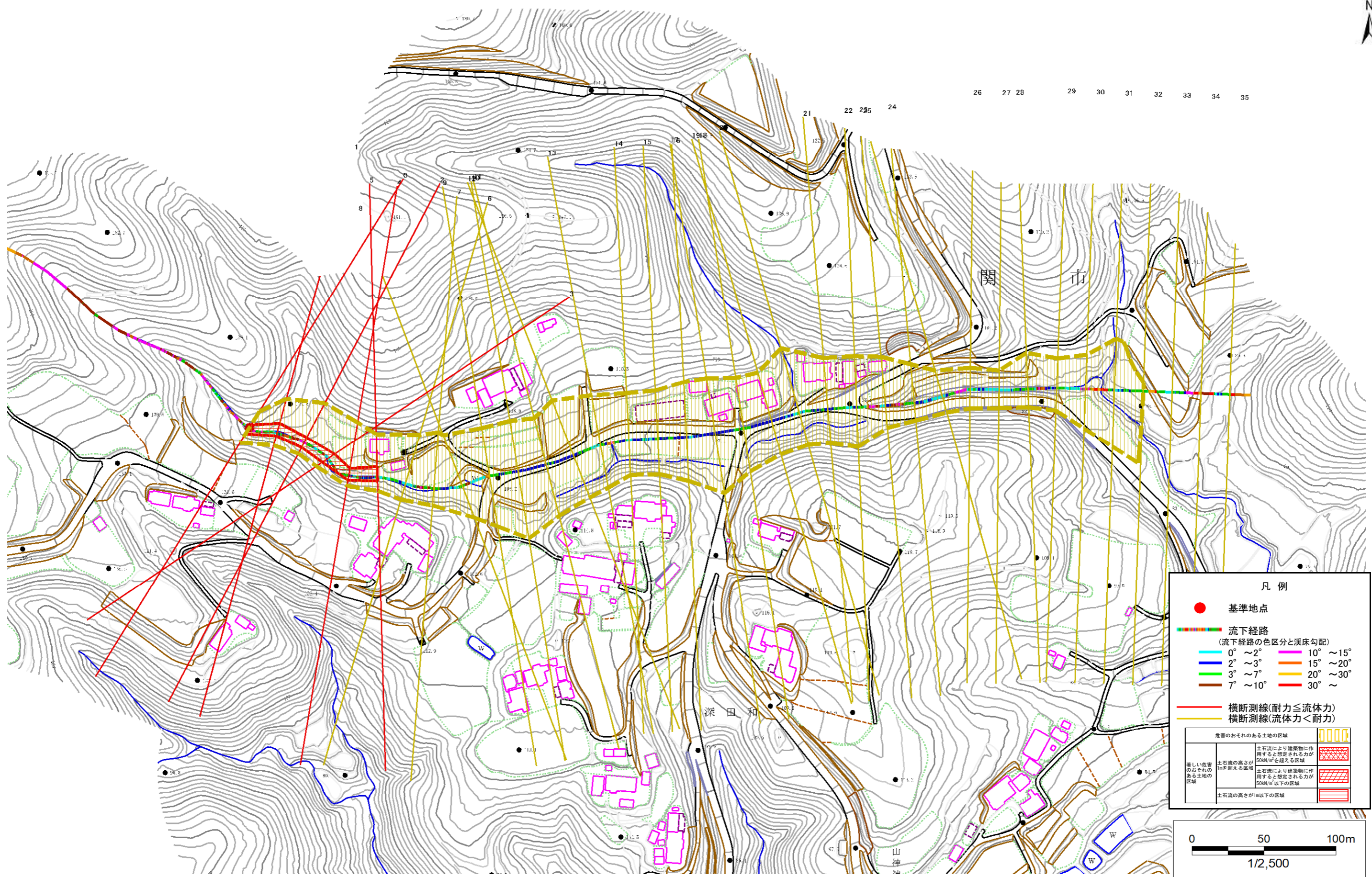
AN209803-1

溪流名

深田和1

所在地

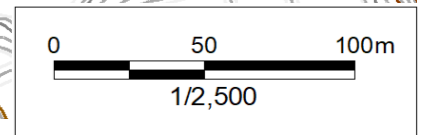
一関市藤沢町黄海字深田和



凡例

- 基準地点
- 流下経路 (流下経路の色区分と溪床勾配)
 - 0° ~ 2°
 - 2° ~ 3°
 - 3° ~ 7°
 - 7° ~ 10°
 - 10° ~ 15°
 - 15° ~ 20°
 - 20° ~ 30°
 - 30° ~
- 横断測線(耐力 ≤ 流体力)
- 横断測線(流体力 < 耐力)

危害のおそれのある土地の区域	
著しい危害のおそれのある土地の区域	土石流により建築物に作用すると想定される力が 50kN/m ² を超える区域
危害のおそれのある土地の区域	土石流により建築物に作用すると想定される力が 50kN/m ² 以下の区域
	土石流の高さが1m以下の区域



土石流区域調査書

様式3-2 建築物に作用すると想定される衝撃に関する事項

調査年度 2024年度

渓流の位置
溪流番号 AN209803-1
溪流名 深田和1
所在地 一関市藤沢町黄海字深田和

横断測線番号	土石流の高さh(m)	土石流の流体力Fd(kN/m ²)	建築物の耐力P2(kN/m ²)	横断測線番号	土石流の高さh(m)	土石流の流体力Fd(kN/m ²)	建築物の耐力P2(kN/m ²)
No.0	0.84	23.80	8.80	No.27	0.54	3.32	12.80
No.1	0.71	17.14	10.09	No.28	0.54	3.29	12.74
No.2	0.77	18.55	9.42	No.29	0.82	6.24	8.95
No.3	0.64	13.70	11.04	No.30	0.54	3.27	12.72
No.4	0.72	15.40	9.97	No.31	0.59	2.73	11.77
No.5	0.64	11.30	11.06	No.32	0.64	2.20	11.04
No.6	0.60	8.56	11.69	No.33	0.00	0.00	0.00
No.7	0.48	5.75	14.28	No.34	0.00	0.00	0.00
No.8	0.48	5.08	14.18	No.35	0.00	0.00	0.00
No.9	0.49	4.27	13.90				
No.10	0.51	3.62	13.53				
No.11	0.52	3.33	13.30				
No.12	0.54	2.85	12.83				
No.13	0.55	2.68	12.63				
No.14	0.56	2.56	12.48				
No.15	0.55	2.60	12.56				
No.16	0.54	2.68	12.74				
No.17	0.55	2.57	12.51				
No.18	0.56	2.57	12.50				
No.19	0.54	2.75	12.88				
No.20	0.54	2.68	12.72				
No.21	0.54	2.68	12.73				
No.22	0.54	2.70	12.77				
No.23	0.52	2.97	13.33				
No.24	0.81	5.52	9.02				
No.25	0.56	3.13	12.48				
No.26	0.83	6.05	8.87				