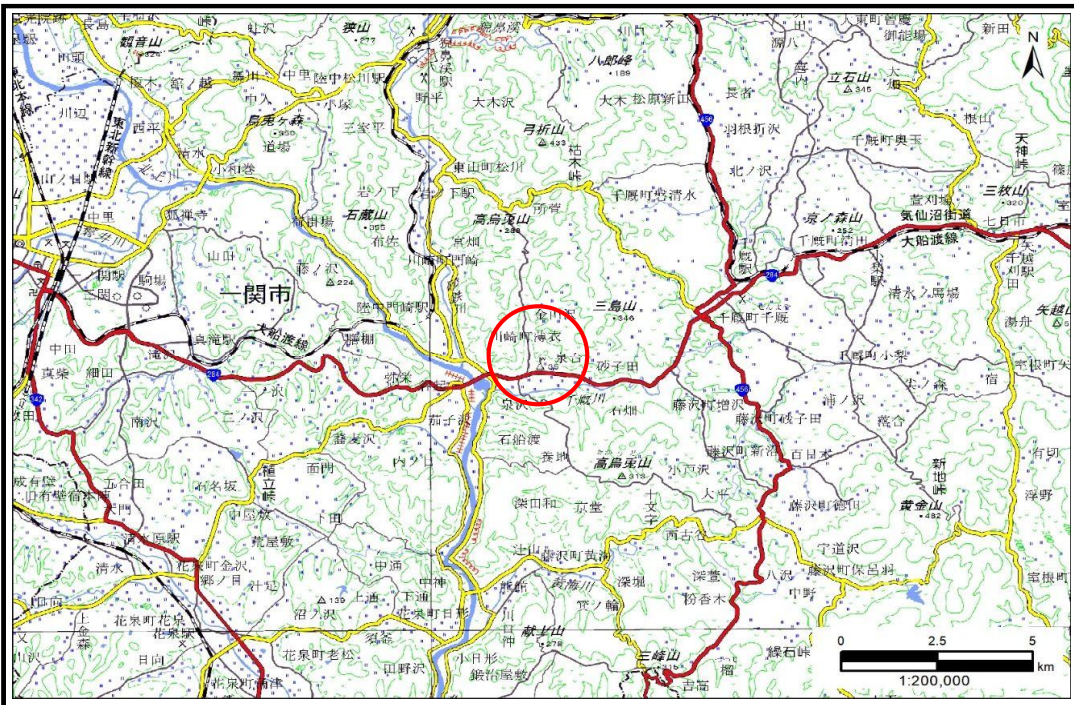


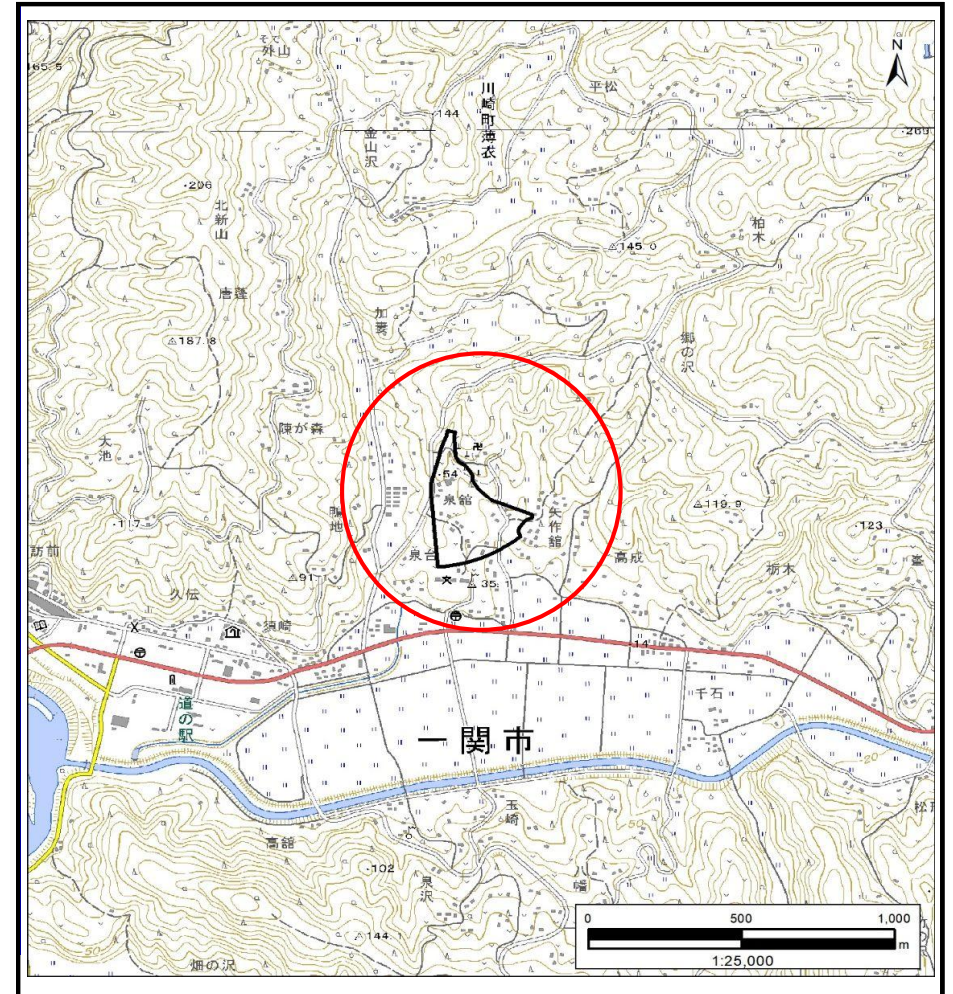
# 土砂災害防止に関する基礎調査(土石流)

表紙 概況,位置図

自然現象の種類	土石流
溪流番号	AN209787
水系名	北上川
河川名	千厩川
溪流名	泉台1
所在地	一関市川崎町薄衣字泉台
調査機関	岩手県南広域振興局土木部 千厩土木センター



概況図(S=1:200,000)



位置図(S=1:25,000)

国土地理院の電子地形図20000『一関』及び電子地形図25000『千厩南部、千厩北部』を掲載

岩手県

# 土石流区域調査

様式3-1 危害のおそれのある土地、著しい危害のおそれのある土地の設定図(A2)

調査年度

2024年度

溪流の位置

溪流番号

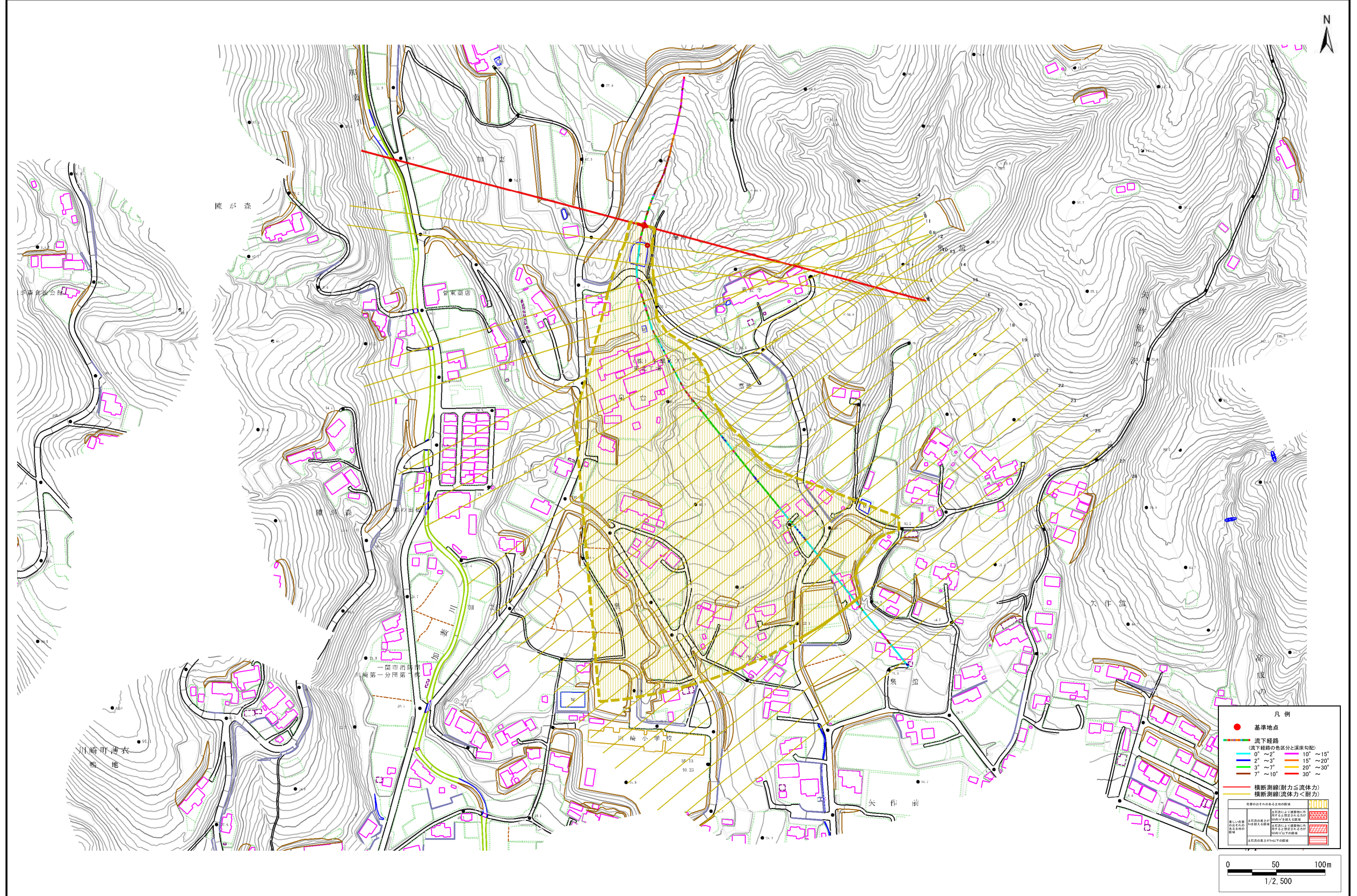
AN209787

溪流名

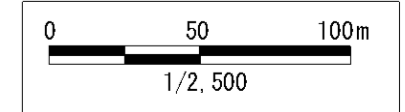
泉台1

所在地

一関市川崎町薄衣字泉台



- 凡例
- 基準地点
  - 流下経路 (流下経路の色区分と床勾配)
    - 0° ~ 2°
    - 2° ~ 3°
    - 3° ~ 7°
    - 7° ~ 10°
    - 10° ~ 15°
    - 15° ~ 20°
    - 20° ~ 30°
    - 30° ~
  - 横断測線 (耐力 ≤ 流体力)
  - 横断測線 (流体力 < 耐力)
- 耐力の大きいおそれのある土地の領域  
 耐力の小さいおそれのある土地の領域  
 耐力の大きいおそれのある土地の領域  
 耐力の小さいおそれのある土地の領域  
 耐力の大きいおそれのある土地の領域  
 耐力の小さいおそれのある土地の領域



## 土石流区域調査書

様式3-2 建築物に作用すると想定される衝撃に関する事項

調査年度 2024年度

溪
流
の
位
置
溪流番号
AN209787
溪流名
泉台1
所在地
一関市川崎町薄衣字泉台

横断測線番号	土石流の高さh(m)	土石流の流体力Fd(kN/m <sup>2</sup> )	建築物の耐力P2(kN/m <sup>2</sup> )	横断測線番号	土石流の高さh(m)	土石流の流体力Fd(kN/m <sup>2</sup> )	建築物の耐力P2(kN/m <sup>2</sup> )
No.0	0.53	14.12	12.97	No.27	0.69	1.07	10.41
No.1	0.53	14.02	12.94	No.28	0.72	0.96	9.96
No.2	0.41	9.32	16.22				
No.3	0.39	6.98	17.19				
No.4	0.47	7.56	14.42				
No.5	0.47	6.00	14.62				
No.6	0.43	4.93	15.70				
No.7	0.43	4.32	15.56				
No.8	0.62	5.93	11.28				
No.9	0.54	4.91	12.84				
No.10	0.46	3.63	14.70				
No.11	0.65	7.52	10.94				
No.12	0.40	4.76	16.64				
No.13	0.42	4.48	16.17				
No.14	0.43	4.19	15.69				
No.15	0.42	4.51	16.22				
No.16	0.41	4.61	16.39				
No.17	0.42	4.45	16.12				
No.18	0.42	4.32	15.90				
No.19	0.45	3.91	15.21				
No.20	0.48	3.16	14.34				
No.21	0.48	3.05	14.22				
No.22	0.48	3.07	14.27				
No.23	0.52	2.23	13.16				
No.24	0.55	1.91	12.56				
No.25	0.75	0.91	9.66				
No.26	0.92	0.59	8.14				