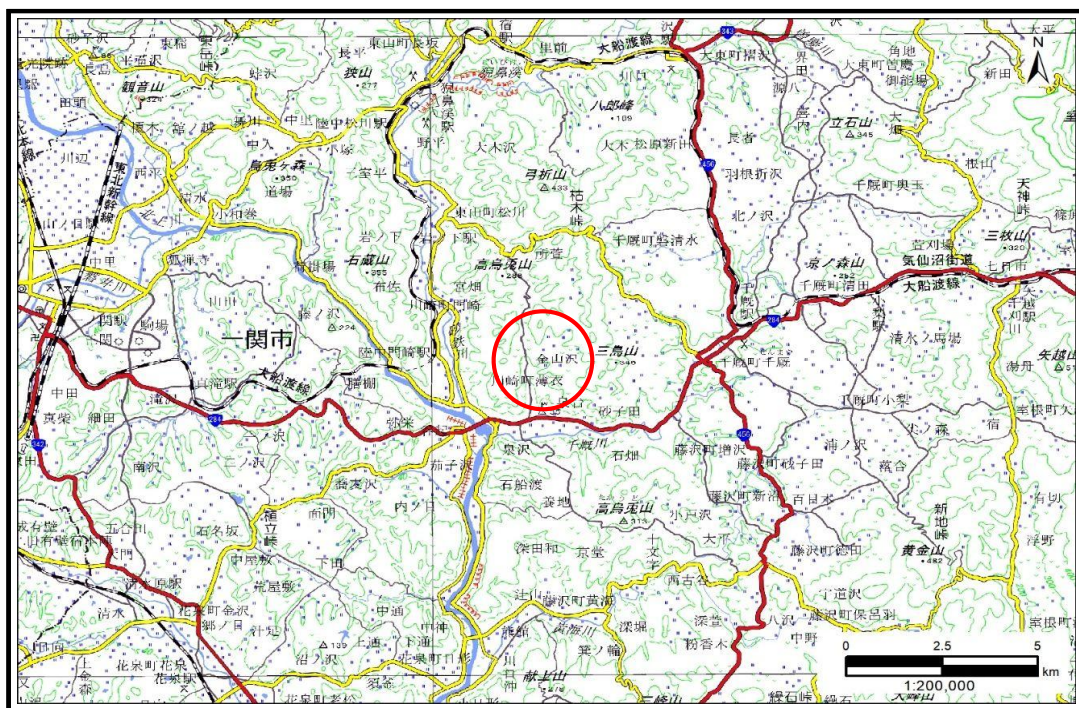


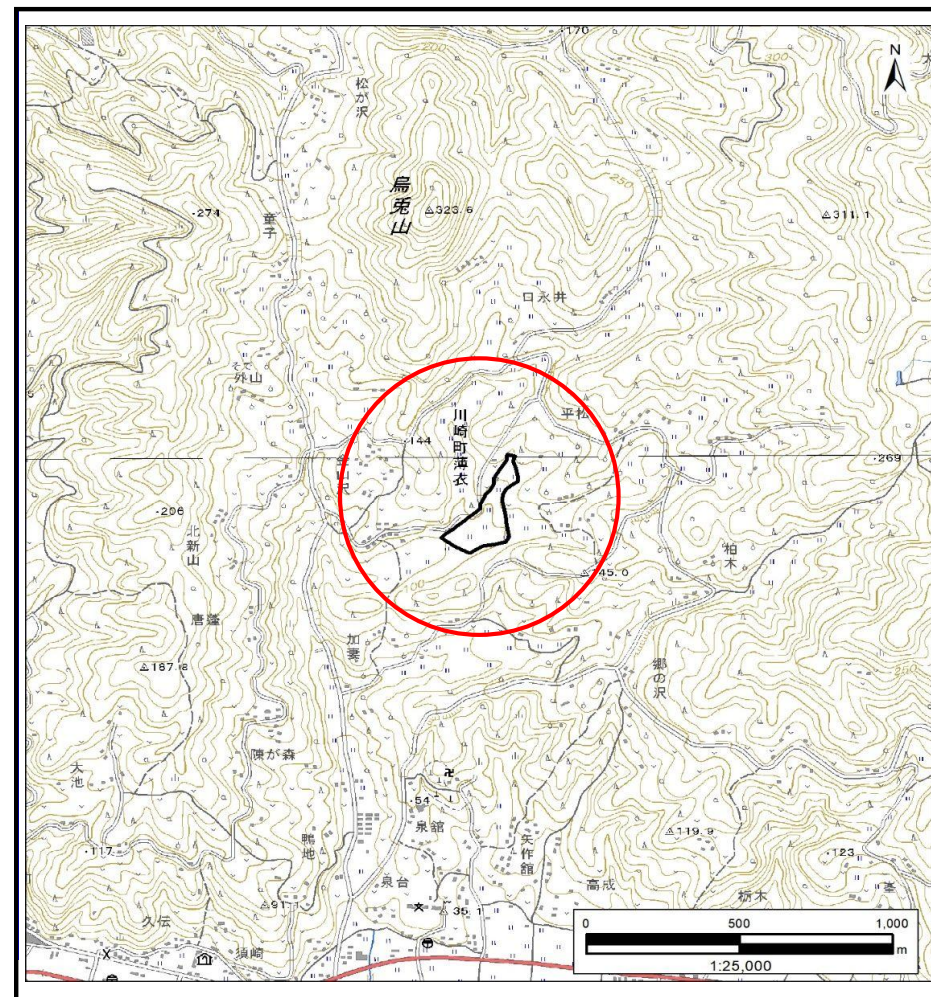
土砂災害防止に関する基礎調査(土石流)

表紙 概況,位置図

自然現象の種類	土石流
溪流番号	AN209782
水系名	北上川
河川名	千厩川
溪流名	金山沢1
所在地	一関市川崎町薄衣字金山沢
調査機関	岩手県南広域振興局土木部 千厩土木センター



概況図(S=1:200,000)



位置図(S=1:25,000)

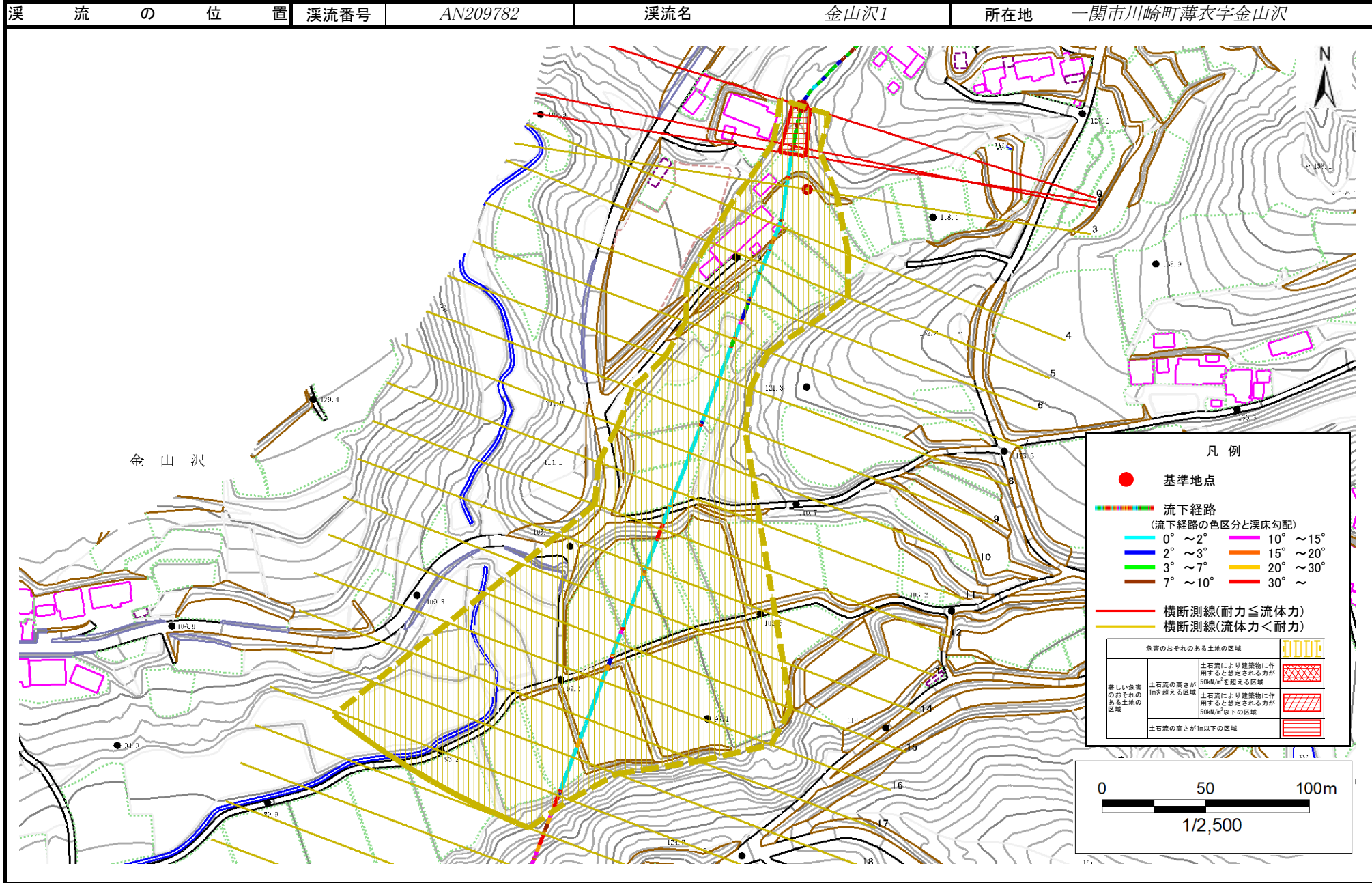
国土地理院の電子地形図20000『一関』及び電子地形図25000『千厩南部、千厩北部』を掲載

岩手県

土石流区域調書

様式3-1 危害のおそれのある土地、著しい危害のおそれのある土地の設定図

調査年度	2024年度
渓流名の位置	金山沢1
所在地	一関市川崎町薄衣字金山沢



土石流区域調査書

様式3-2 建築物に作用すると想定される衝撃に関する事項

調査年度 2024年度

渓流の位置
溪流番号 AN209782
溪流名 金山沢1
所在地 一関市川崎町薄衣字金山沢

横断測線番号	土石流の高さh(m)	土石流の流体力Fd(kN/m ²)	建築物の耐力P2(kN/m ²)	横断測線番号	土石流の高さh(m)	土石流の流体力Fd(kN/m ²)	建築物の耐力P2(kN/m ²)
No.0	0.97	19.06	7.82				
No.1	0.78	11.19	9.38				
No.2	0.76	10.20	9.50				
No.3	0.58	6.57	12.10				
No.4	0.60	4.94	11.69				
No.5	0.60	4.78	11.63				
No.6	0.60	4.83	11.68				
No.7	0.76	7.55	9.51				
No.8	0.61	5.13	11.52				
No.9	0.64	4.37	11.08				
No.10	0.64	4.31	11.05				
No.11	0.67	3.55	10.56				
No.12	0.66	3.69	10.73				
No.13	0.66	3.74	10.80				
No.14	0.62	4.14	11.29				
No.15	0.61	4.32	11.50				
No.16	0.59	4.56	11.77				
No.17	0.59	4.70	11.94				
No.18	0.66	3.73	10.79				
No.19	0.66	3.67	10.71				
No.20	0.00	0.00	0.00				
No.21	0.00	0.00	0.00				
No.22	0.00	0.00	0.00				
No.23	0.00	0.00	0.00				