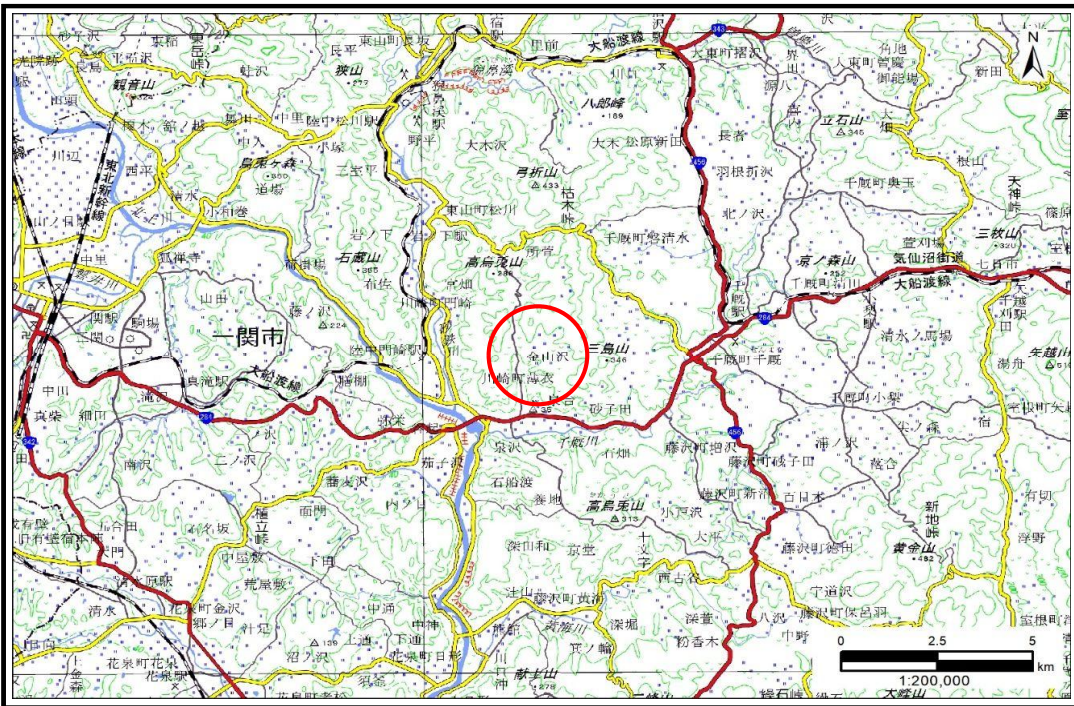


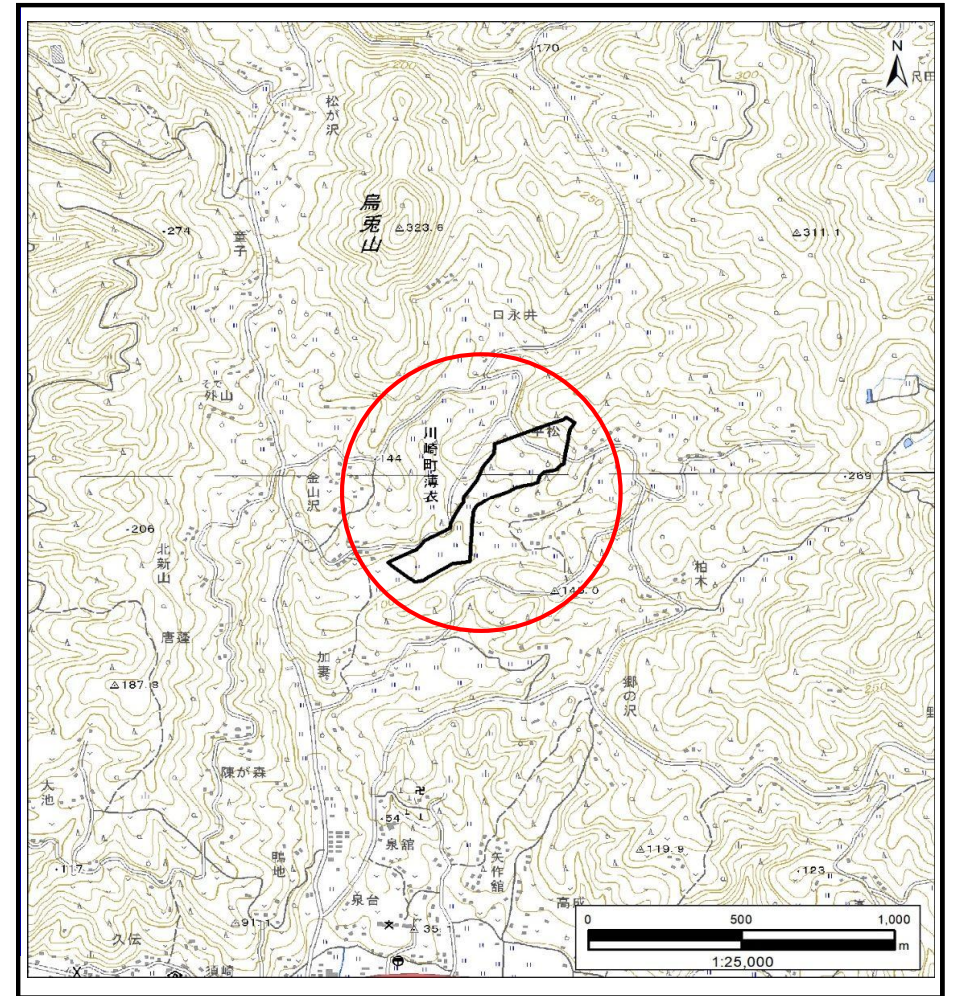
土砂災害防止に関する基礎調査(土石流)

表紙 概況,位置図

自然現象の種類	土石流
溪流番号	AN209781
水系名	北上川
河川名	千厩川
溪流名	平松1
所在地	一関市川崎町薄衣字平松
調査機関	岩手県南広域振興局土木部 千厩土木センター



概況図(S=1:200,000)



位置図(S=1:25,000)

国土地理院の電子地形図20000『一関』及び電子地形図25000『千厩南部、千厩北部』を掲載

土石流区域調査書

様式3-2 建築物に作用すると想定される衝撃に関する事項

調査年度 2024年度

渓流の位置
渓流番号 AN209781
渓流名 平松1
所在地 一関市川崎町薄衣字平松

横断測線番号	土石流の高さh(m)	土石流の流体力Fd(kN/m ²)	建築物の耐力P2(kN/m ²)	横断測線番号	土石流の高さh(m)	土石流の流体力Fd(kN/m ²)	建築物の耐力P2(kN/m ²)
No.0	0.58	17.62	12.05	No.27	0.46	2.42	14.89
No.1	0.59	14.48	11.84	No.28	0.48	2.06	14.26
No.2	0.58	12.55	12.10	No.29	0.40	2.90	16.67
No.3	0.38	6.47	17.67	No.30	0.40	2.93	16.75
No.4	0.37	6.87	18.17	No.31	0.41	2.77	16.32
No.5	0.35	7.33	18.72	No.32	0.42	2.64	15.96
No.6	0.34	7.83	19.30	No.33	0.39	3.06	17.09
No.7	0.33	8.34	19.88	No.34	0.39	3.16	17.35
No.8	0.34	8.09	19.60	No.35	0.48	2.03	14.21
No.9	0.33	8.30	19.83	No.36	0.45	2.36	15.20
No.10	0.37	8.49	18.05	No.37	0.49	1.94	14.03
No.11	0.36	7.31	18.69	No.38	0.46	2.16	14.72
No.12	0.37	6.65	17.90	No.39	0.50	1.84	13.79
No.13	0.37	4.94	18.06	No.40	0.00	0.00	0.00
No.14	0.36	5.09	18.33	No.41	0.00	0.00	0.00
No.15	0.35	5.37	18.78	No.42	0.00	0.00	0.00
No.16	0.36	5.16	18.44				
No.17	0.37	5.00	18.17				
No.18	0.37	4.39	18.08				
No.19	0.56	8.92	12.38				
No.20	0.37	5.14	17.86				
No.21	0.39	4.21	17.10				
No.22	0.40	3.78	16.97				
No.23	0.40	3.24	16.66				
No.24	0.76	8.89	9.53				
No.25	0.43	3.09	15.68				
No.26	0.44	2.91	15.51				