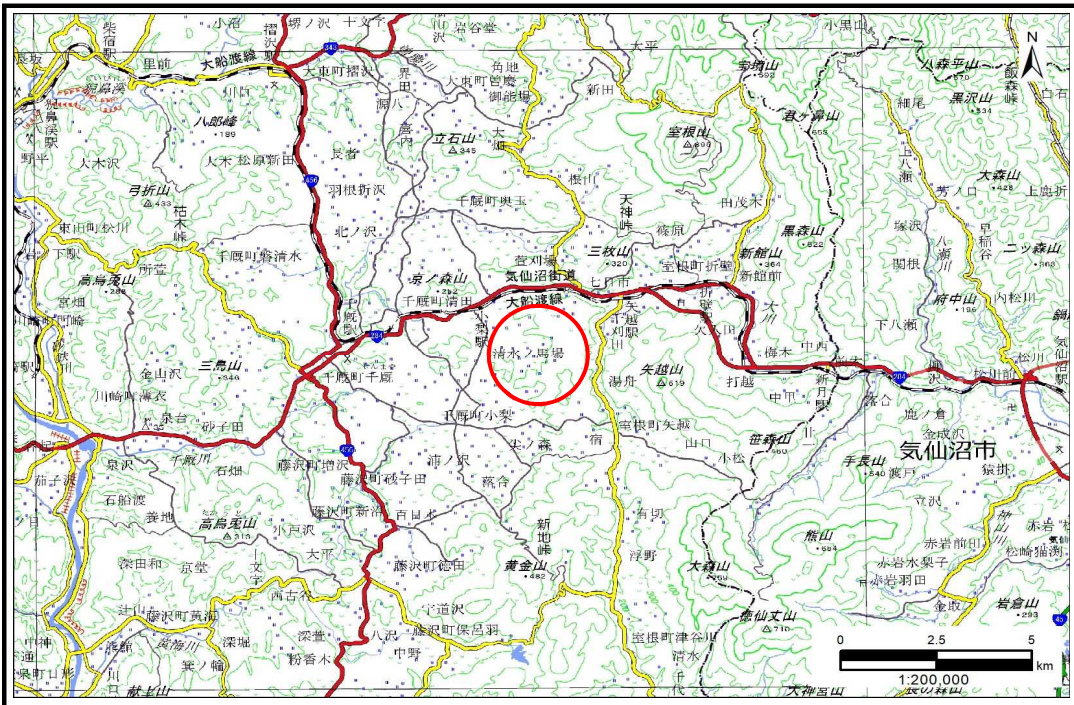


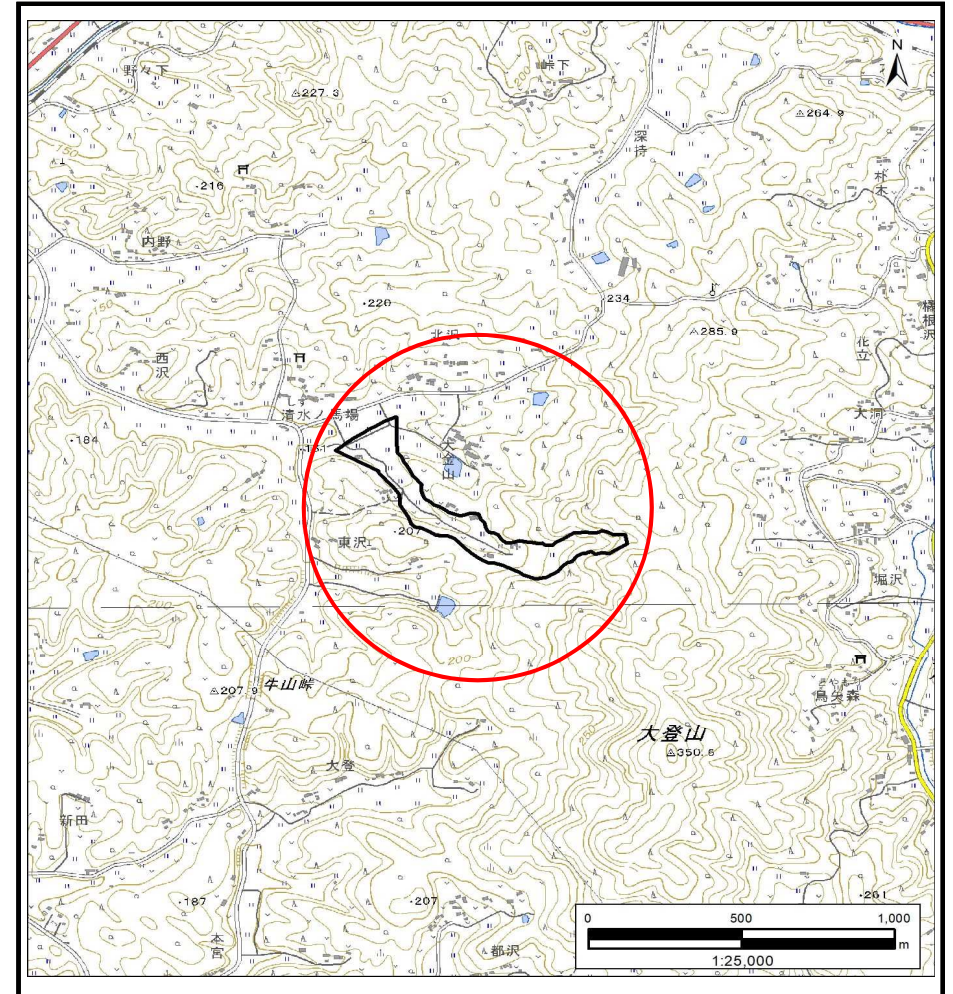
土砂災害防止に関する基礎調査(土石流)

表紙 概況,位置図

自然現象の種類	土石流
溪流番号	AN209757
水系名	北上川
河川名	千厩川
溪流名	東沢1
所在地	一関市千厩町清田字東沢
調査機関	岩手県南広域振興局土木部 一関土木センター



概況図(S=1:200,000)



位置図(S=1:25,000)

国土地理院の電子地形図20000『一関』及び電子地形図25000『津谷川、折壁』を掲載

土石流区域調書

様式3-1 危害のおそれのある土地、著しい危害のおそれのある土地の設定図 (A2)

調査年度

2023年度

溪流の位置

溪流番号

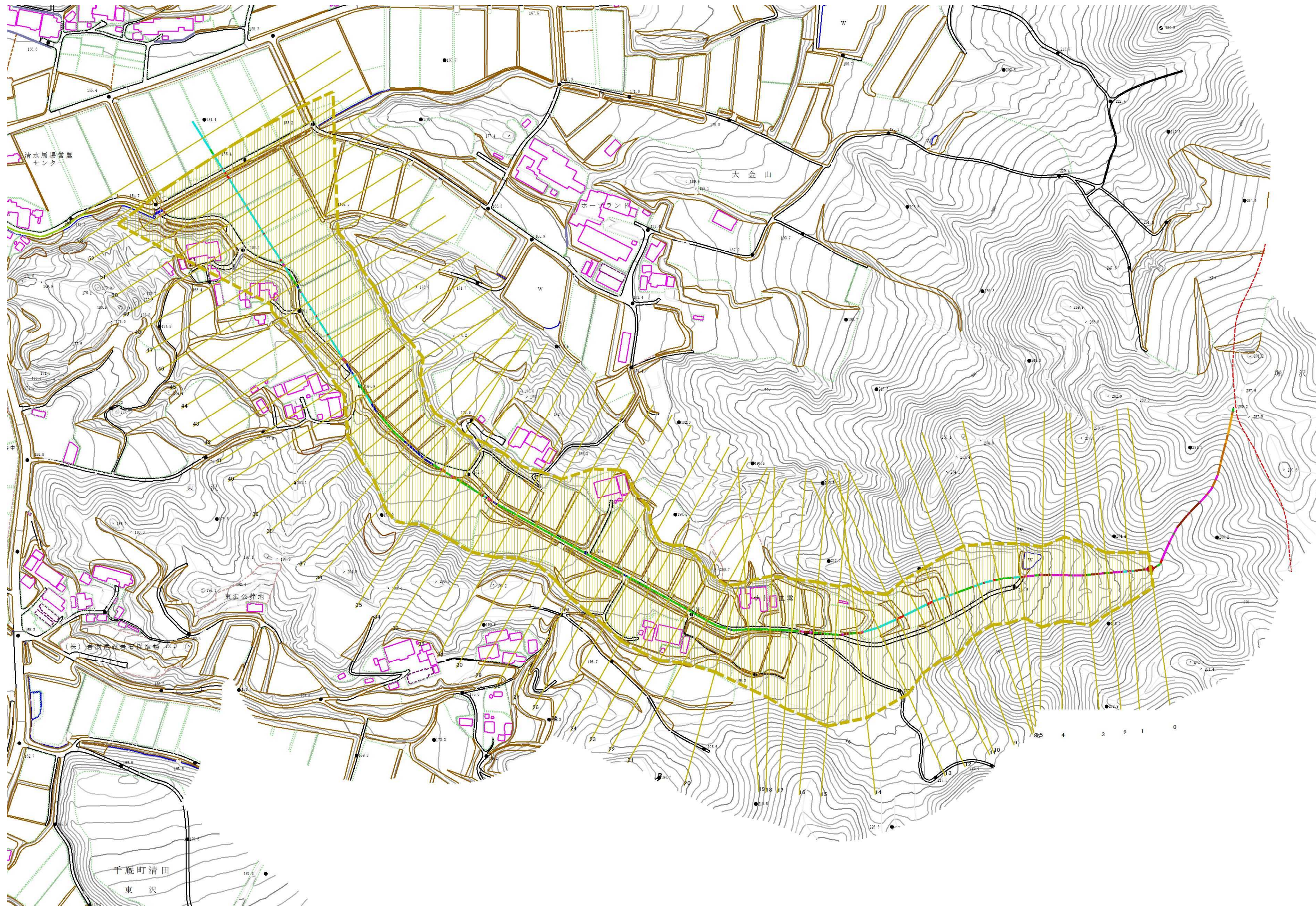
AN209757

溪流名

東沢1

所在地

一岡市千歳町清田宇東沢

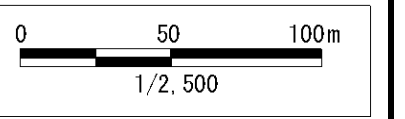


凡例

- 基準地点
- 流下経路 (流下経路の色区分と床勾配)
 - 0° ~ 2°
 - 2° ~ 3°
 - 3° ~ 7°
 - 7° ~ 10°
 - 10° ~ 15°
 - 15° ~ 20°
 - 20° ~ 30°
 - 30° ~
- 横断測線 (耐力 ≤ 流体力)
- 横断測線 (流体力 < 耐力)

危害のおそれのある土地の領域

著しい危害のおそれのある土地の領域	土質図により建築物に作用する土質図が示す領域	土質図により建築物に作用する土質図が示す領域
危害のおそれのある土地の領域	土質図により建築物に作用する土質図が示す領域	土質図により建築物に作用する土質図が示す領域



土石流区域調査書

様式3-2 建築物に作用すると想定される衝撃に関する事項

調査年度 2023年度

渓流の位置	渓流番号	AN209757	渓流名	東沢1	所在地	一関市千厩町清田字東沢
-------	------	----------	-----	-----	-----	-------------

横断測線番号	土石流の高さh(m)	土石流の流体力Fd(kN/m ²)	建築物の耐力P2(kN/m ²)	横断測線番号	土石流の高さh(m)	土石流の流体力Fd(kN/m ²)	建築物の耐力P2(kN/m ²)
No.0	0.34	11.70	19.30	No.27	0.27	1.56	23.92
No.1	0.25	6.37	26.35	No.28	0.28	1.47	23.63
No.2	0.21	4.32	30.77	No.29	0.28	1.47	23.64
No.3	0.19	3.40	33.08	No.30	0.27	1.49	23.75
No.4	0.19	3.10	33.86	No.31	0.27	1.50	23.82
No.5	0.19	3.10	33.89	No.32	0.27	1.54	24.16
No.6	0.24	4.42	26.74	No.33	0.27	1.55	24.25
No.7	0.27	4.63	24.26	No.34	0.27	1.55	24.25
No.8	0.26	3.96	24.89	No.35	0.48	4.09	14.13
No.9	0.26	3.68	25.10	No.36	0.30	2.00	22.06
No.10	0.26	3.71	25.18	No.37	0.30	1.98	21.93
No.11	0.26	3.77	25.36	No.38	0.30	1.93	21.69
No.12	0.25	3.86	25.65	No.39	0.31	1.89	21.48
No.13	0.26	3.44	25.26	No.40	0.31	1.82	21.10
No.14	0.26	3.14	25.40	No.41	0.32	1.71	20.63
No.15	0.25	3.01	25.43	No.42	0.31	1.85	21.43
No.16	0.25	2.95	25.45	No.43	0.32	1.64	20.44
No.17	0.25	3.03	25.74	No.44	0.33	1.48	19.93
No.18	0.25	3.09	25.98	No.45	0.33	1.50	20.03
No.19	0.25	2.79	25.46	No.46	0.34	1.33	19.33
No.20	0.25	2.83	25.61	No.47	0.34	1.31	19.26
No.21	0.26	2.28	25.25	No.48	0.33	1.44	20.13
No.22	0.25	2.39	25.83	No.49	0.33	1.43	20.02
No.23	0.26	2.25	25.22	No.50	0.34	1.35	19.53
No.24	0.26	2.05	24.99	No.51	0.35	1.23	18.89
No.25	0.26	1.84	24.64	No.52	0.32	1.45	20.41
No.26	0.27	1.67	24.25	No.53	0.36	1.14	18.46

土石流区域調書

様式3-2 建築物に作用すると想定される衝撃に関する事項

調査年度 2023年度

溪流の位置 溪流番号 AN209757 溪流名 東沢1 所在地 一関市千厩町清田字東沢

横断測線番号	土石流の高さh(m)	土石流の流体力Fd(kN/m ²)	建築物の耐力P2(kN/m2)	横断測線番号	土石流の高さh(m)	土石流の流体力Fd(kN/m ²)	建築物の耐力P2(kN/m2)
No.54	0.36	1.17	18.70				