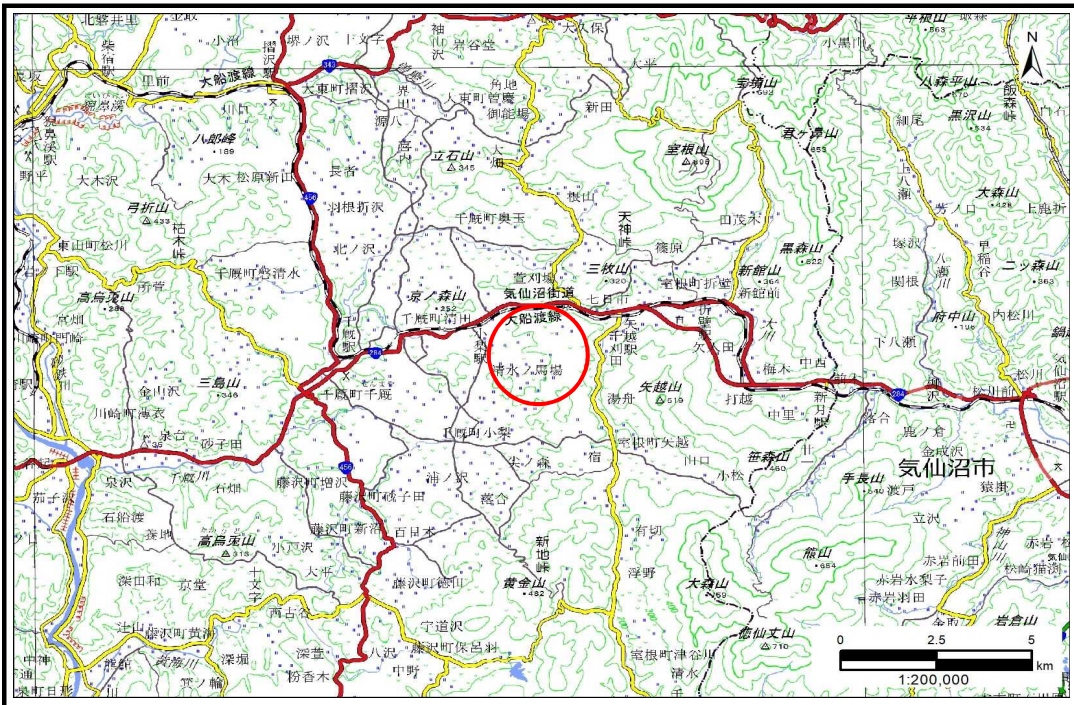


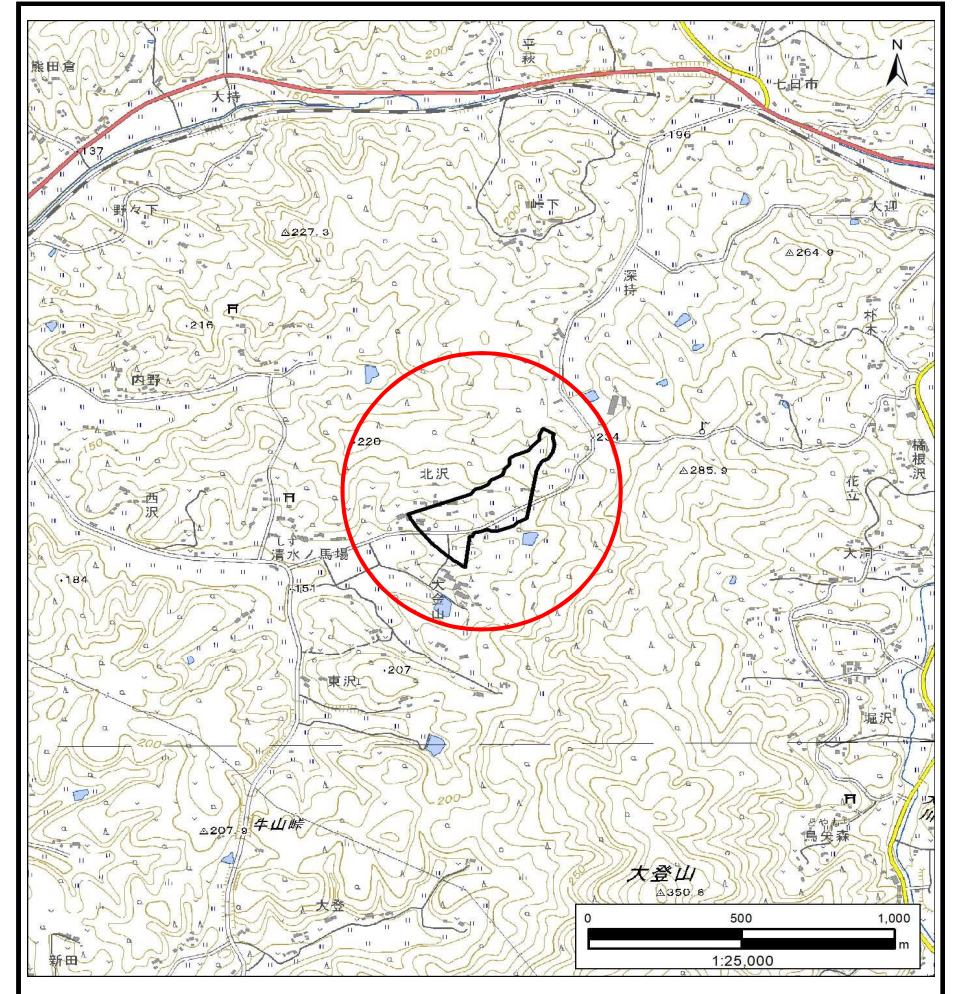
土砂災害防止に関する基礎調査(土石流)

表紙 概況,位置図

自然現象の種類	土石流
溪流番号	AN209755
水系名	北上川
河川名	千厩川
溪流名	北沢5
所在地	一関市千厩町清田字北沢
調査機関	岩手県南広域振興局土木部 一関土木センター



概況図(S=1:200,000)



位置図(S=1:25,000)

国土地理院の電子地形図20000『一関』及び電子地形図25000『津谷川、折壁』を掲載

土石流区域調査

様式3-1 危害のおそれのある土地、著しい危害のおそれのある土地の設定図 (A3)

調査年度

2023年度

溪流の位置

溪流番号

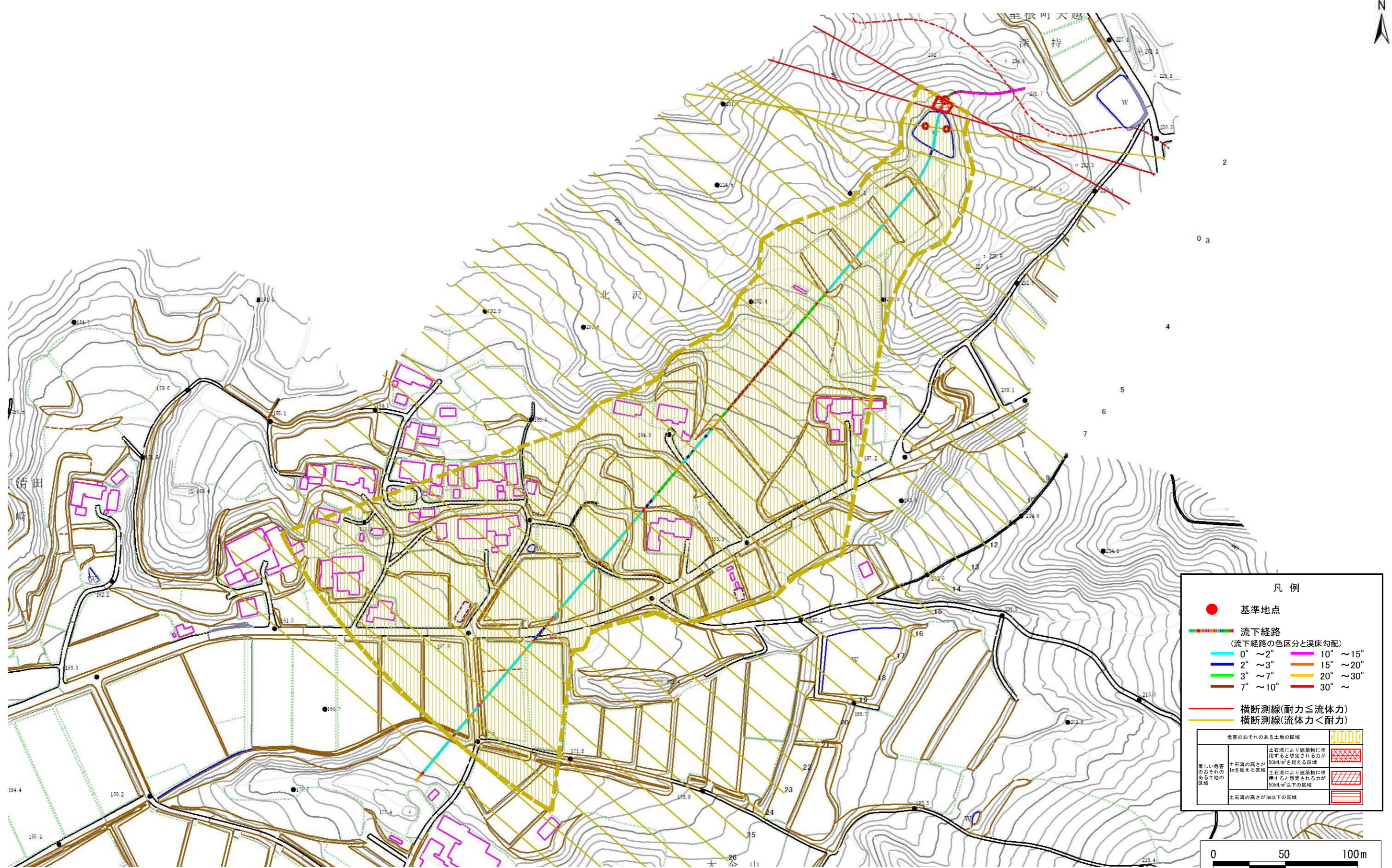
AN209755

溪流名

北沢5

所在地

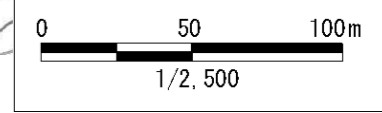
一関市千厩町清田字北沢



凡例

- 基準地点
- 流下経路
(流下経路の色区分と溪床勾配)
 - 0° ~ 2°
 - 2° ~ 3°
 - 3° ~ 7°
 - 7° ~ 10°
 - 10° ~ 15°
 - 15° ~ 20°
 - 20° ~ 30°
 - 30° ~
- 横断測線(耐力 ≤ 流体力)
- 横断測線(流体力 < 耐力)

危害のおそれのある土地の区域	
著しい危害のおそれのある土地の区域	土石流の高さが1mを超え、土石流により建築物に作用すると想定される力が50kN/m ² を超える区域
危害のおそれのある土地の区域	土石流の高さが1m以下、土石流により建築物に作用すると想定される力が50kN/m ² 以下の区域



土石流区域調査書

様式3-2 建築物に作用すると想定される衝撃に関する事項

調査年度 2023年度

渓流の位置
渓流番号 AN209755
渓流名 北沢5
所在地 一関市千厩町清田字北沢

横断測線番号	土石流の高さh(m)	土石流の流体力Fd(kN/m ²)	建築物の耐力P2(kN/m ²)	横断測線番号	土石流の高さh(m)	土石流の流体力Fd(kN/m ²)	建築物の耐力P2(kN/m ²)
No.0	0.51	13.68	13.55	No.27	0.47	2.56	14.37
No.1	0.53	14.68	13.11	No.28	0.48	2.53	14.28
No.2	0.40	7.96	16.71	No.29	0.61	1.40	11.43
No.3	0.38	3.79	17.39	No.30	0.00	0.00	0.00
No.4	0.41	2.49	16.32				
No.5	0.40	2.66	16.81				
No.6	0.35	3.44	18.95				
No.7	0.42	2.33	16.07				
No.8	0.35	3.35	19.03				
No.9	0.36	3.14	18.45				
No.10	0.30	4.39	21.58				
No.11	0.31	4.19	21.11				
No.12	0.31	4.24	21.23				
No.13	0.32	3.96	20.57				
No.14	0.31	4.10	20.90				
No.15	0.30	4.61	22.08				
No.16	0.32	3.97	20.58				
No.17	0.32	4.02	20.71				
No.18	0.37	2.99	18.05				
No.19	0.35	4.52	18.73				
No.20	0.38	4.58	17.63				
No.21	0.40	4.19	16.93				
No.22	0.42	3.78	16.13				
No.23	0.51	2.41	13.57				
No.24	0.54	2.01	12.89				
No.25	0.52	2.11	13.18				
No.26	0.45	2.84	15.06				