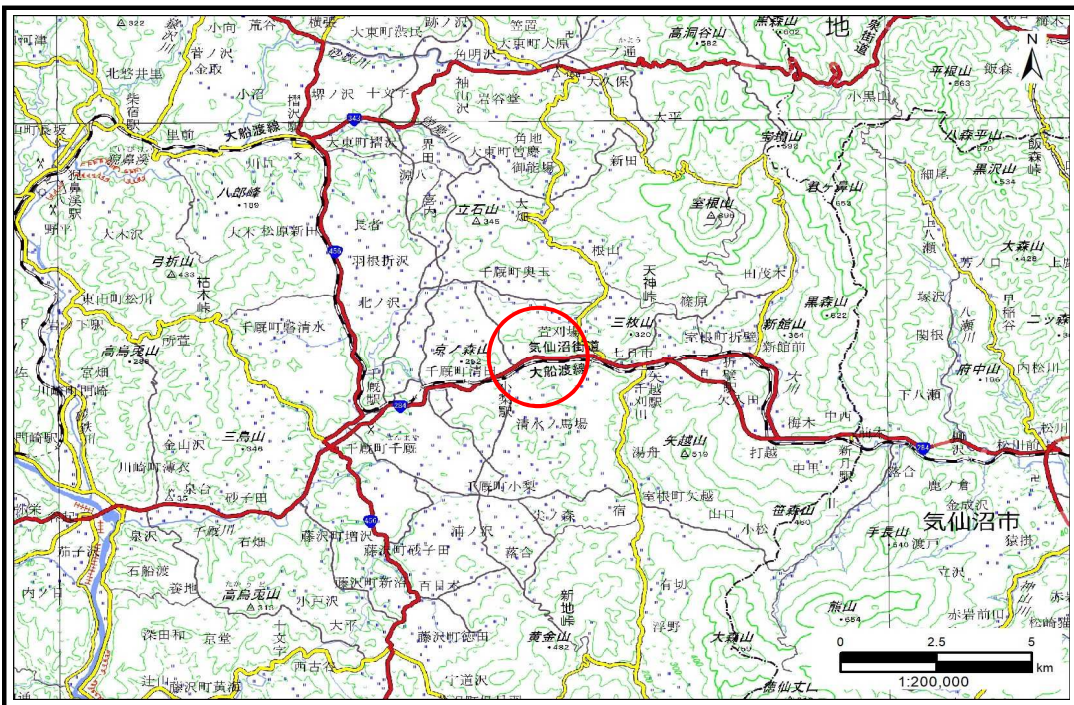


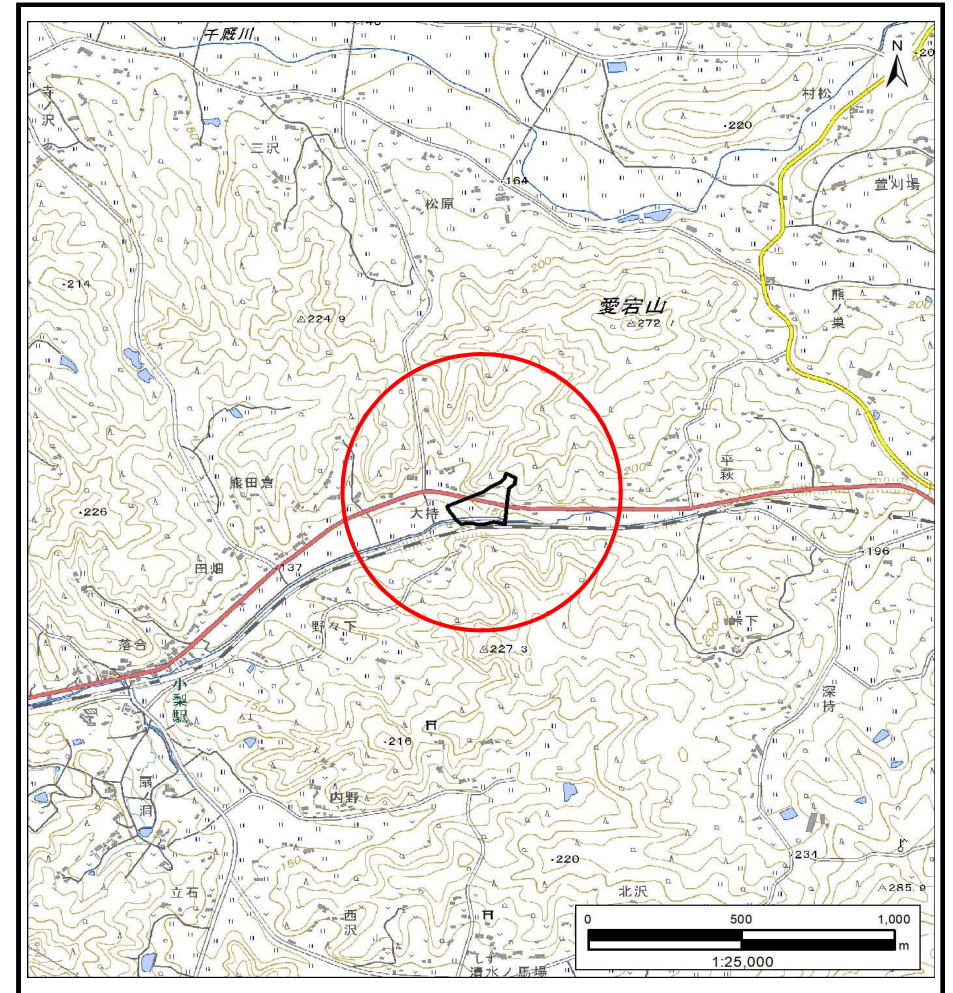
# 土砂災害防止に関する基礎調査(土石流)

表紙 概況,位置図

自然現象の種類	土石流
溪流番号	AN209748
水系名	北上川
河川名	千厩川
溪流名	上大持1
所在地	一関市千厩町清田字上大持
調査機関	岩手県南広域振興局土木部 一関土木センター



概況図(S=1:200,000)



位置図(S=1:25,000)

国土地理院の電子地形図20000『一関』及び電子地形図25000『折壁』を掲載

岩手県

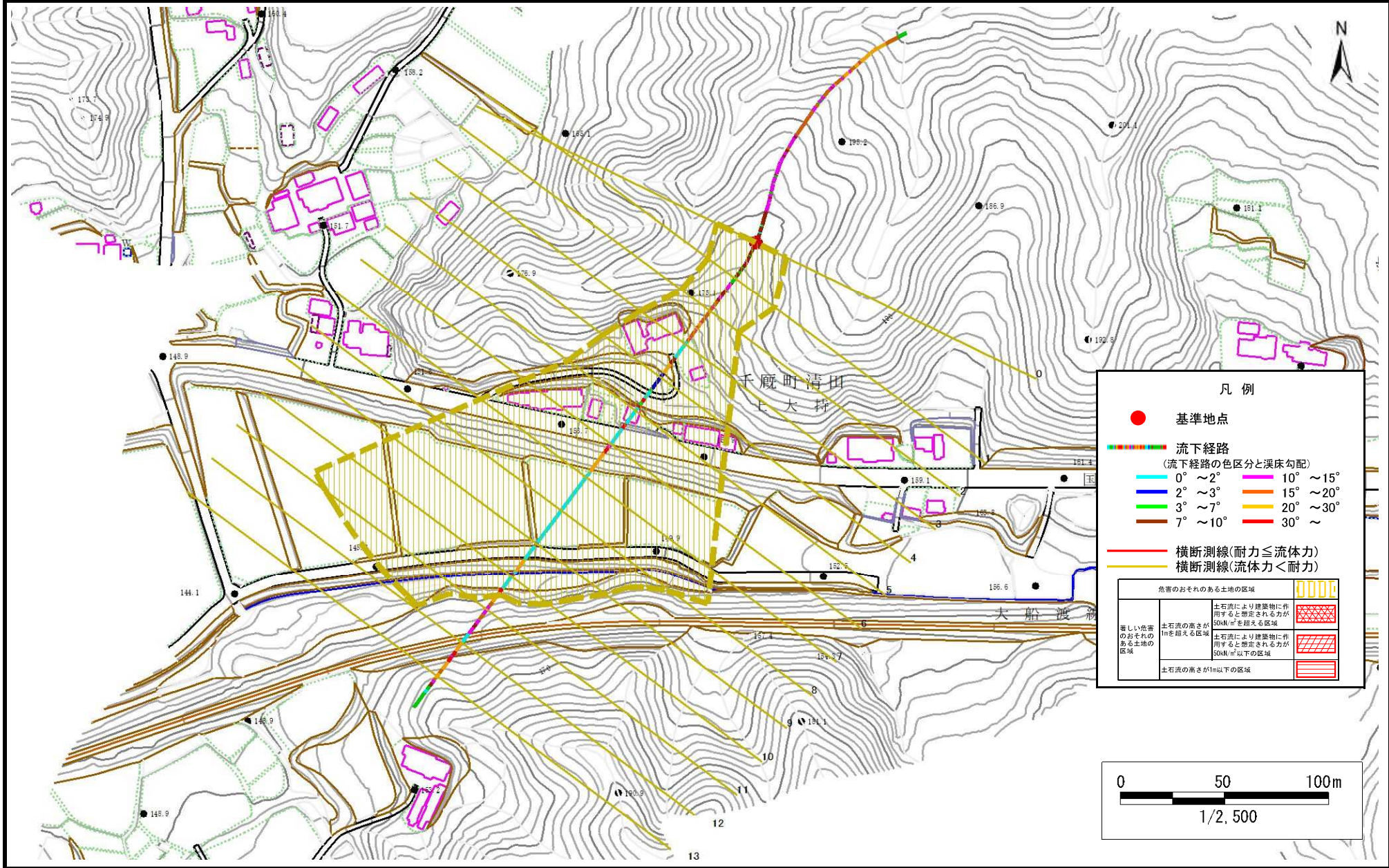


# 土石流区域調書

様式3-1 危害のおそれのある土地、著しい危害のおそれのある土地の設定図

調査年度	2023年度
調査年度	2023年度

渓流の位置	AN209748	渓流名	上大持1	所在地	一関市千厩町清田字上大持
-------	----------	-----	------	-----	--------------



# 土石流区域調査

様式3-2 建築物に作用すると想定される衝撃に関する事項

調査年度	2023年度
------	--------

渓流の位置	溪流番号	AN209748	溪流名	上大持1	所在地	一関市千厩町清田字上大持
-------	------	----------	-----	------	-----	--------------

横断測線番号	土石流の高さh(m)	土石流の流体力Fd(kN/m <sup>2</sup> )	建築物の耐力P2(kN/m <sup>2</sup> )	横断測線番号	土石流の高さh(m)	土石流の流体力Fd(kN/m <sup>2</sup> )	建築物の耐力P2(kN/m <sup>2</sup> )
No.0	0.35	11.50	18.85				
No.1	0.27	6.76	24.22				
No.2	0.33	7.81	19.75				
No.3	0.30	6.86	22.03				
No.4	0.29	5.90	22.77				
No.5	0.29	5.98	22.90				
No.6	0.29	5.95	22.84				
No.7	0.27	6.47	23.78				
No.8	0.28	6.11	23.13				
No.9	0.26	4.03	24.61				
No.10	0.26	3.91	24.71				
No.11	0.27	1.67	23.93				
No.12	0.00	0.00	0.00				
No.13	0.00	0.00	0.00				