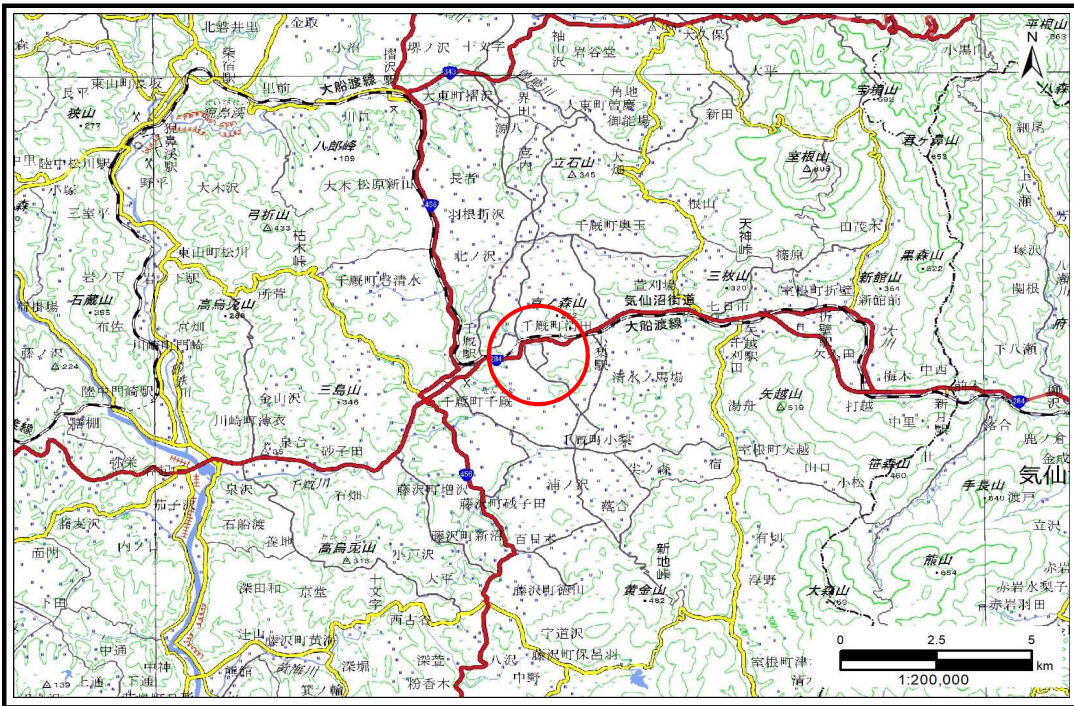


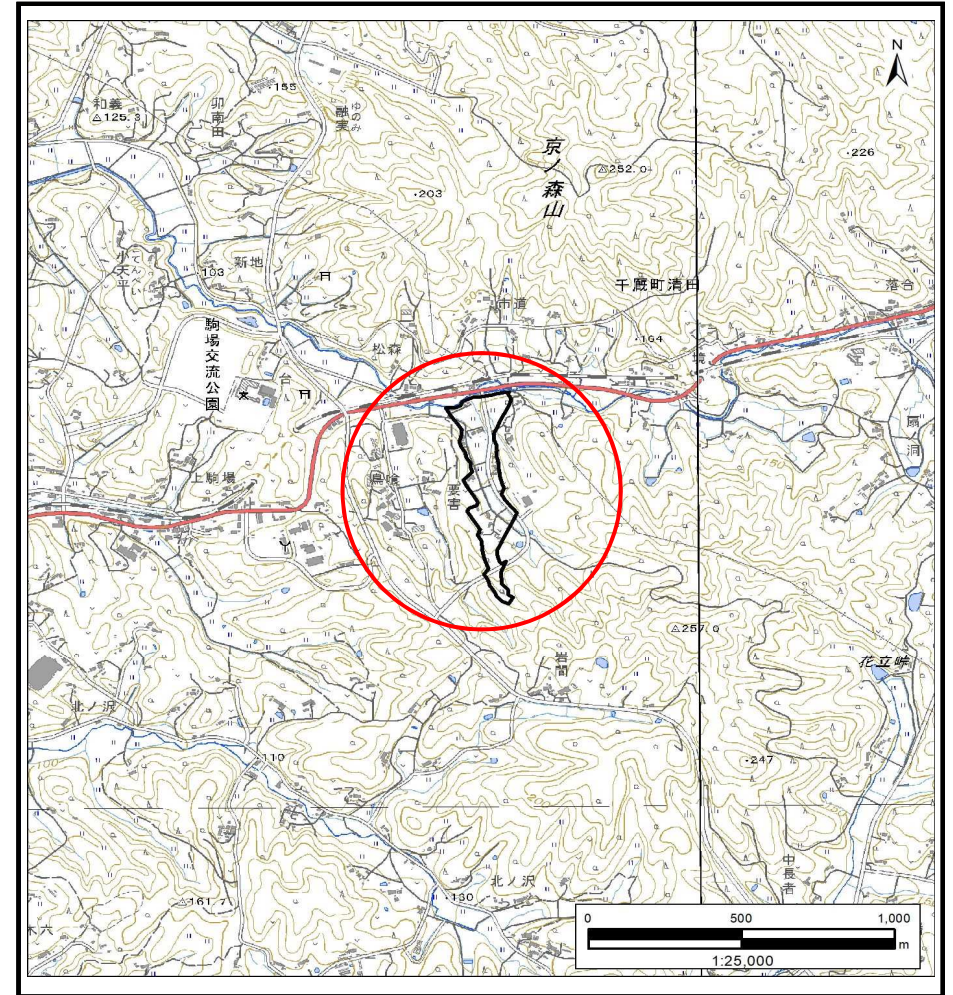
# 土砂災害防止に関する基礎調査(土石流)

表紙 概況,位置図

自然現象の種類	土石流
溪流番号	AN209737
水系名	北上川
河川名	千厩川
溪流名	要害1
所在地	一関市千厩町清田字要害
調査機関	岩手県南広域振興局土木部 一関土木センター



概況図(S=1:200,000)



位置図(S=1:25,000)

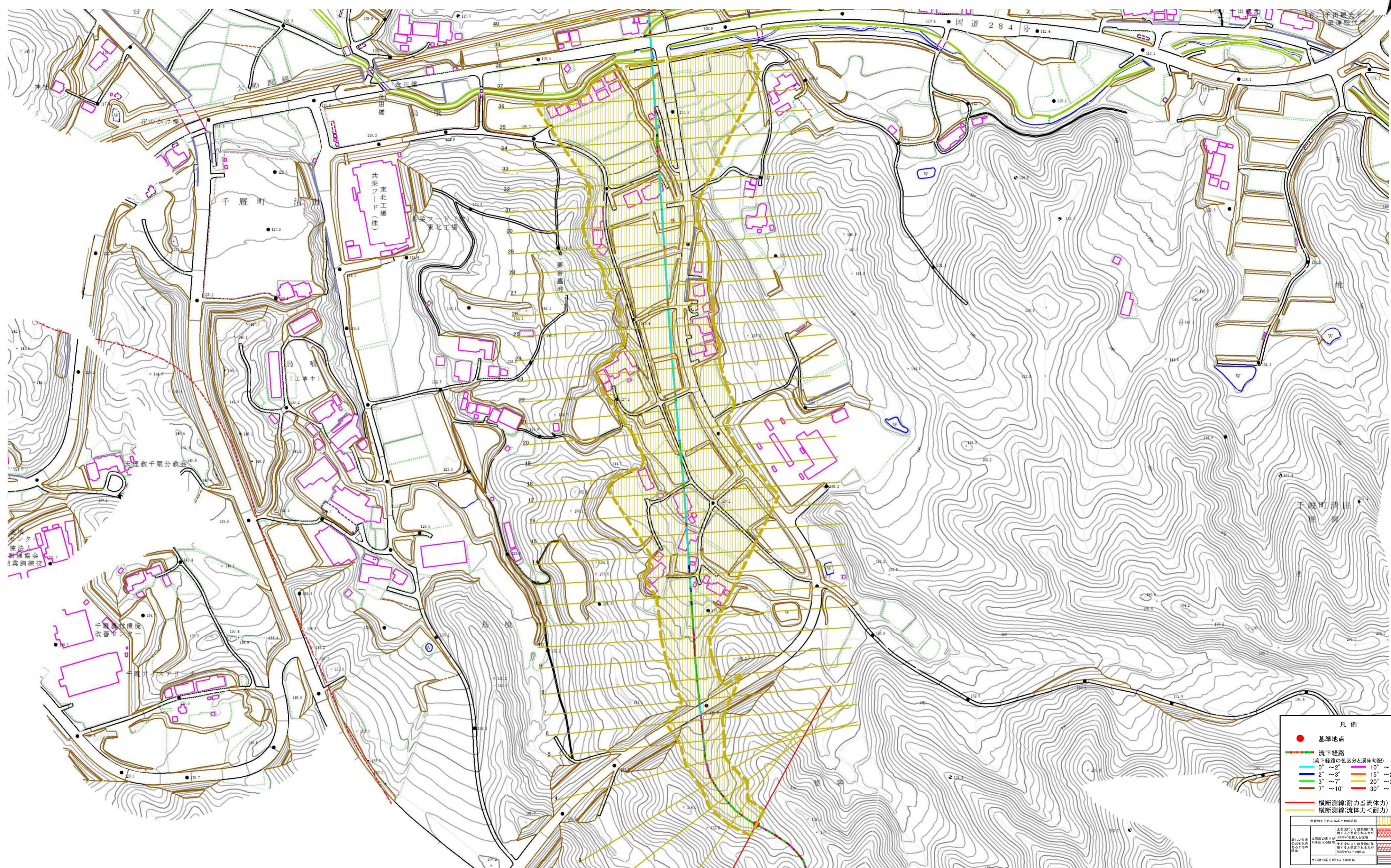
国土地理院の電子地形図20000『一関』及び電子地形図25000『千厩南部、千厩北部、津谷川、折壁』を掲載

岩手県

# 土石流区域調書

様式3-1 危害のおそれのある土地、著しい危害のおそれのある土地の設定図(A2)

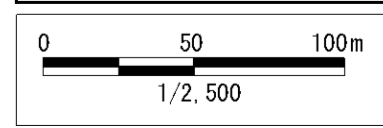
調査年度	2023年度
所在地	一関市千厩町清田字要害
溪流番号	AN209737
溪流名	要害1
溪流の位置	



**凡例**

- 基準地点
- 流下経路 (流下経路の色区分と床勾配)
  - 0° ~ 2°
  - 2° ~ 3°
  - 3° ~ 7°
  - 7° ~ 10°
  - 10° ~ 15°
  - 15° ~ 20°
  - 20° ~ 30°
  - 30° ~
- 横断測線(耐力 ≤ 流体力)
- 横断測線(流体力 < 耐力)

自然のおそれのある土地の区域  
 著しい危害のおそれのある土地の区域  
 危害のおそれのある土地の区域  
 土砂災害の浸水が1m以上の区域



## 土石流区域調査書

様式3-2 建築物に作用すると想定される衝撃に関する事項

調査年度 2023年度

渓流の位置
渓流番号 AN209737
渓流名
要害1
所在地
一関市千厩町清田字要害

横断測線番号	土石流の高さh(m)	土石流の流体力Fd(kN/m <sup>2</sup> )	建築物の耐力P2(kN/m <sup>2</sup> )	横断測線番号	土石流の高さh(m)	土石流の流体力Fd(kN/m <sup>2</sup> )	建築物の耐力P2(kN/m <sup>2</sup> )
No.0	0.44	15.41	15.28	No.27	0.35	1.47	18.89
No.1	0.34	7.94	19.39	No.28	0.36	1.37	18.26
No.2	0.31	5.32	21.34	No.29	0.34	1.57	19.48
No.3	0.30	4.54	21.82	No.30	0.33	1.65	19.89
No.4	0.31	4.40	21.12	No.31	0.33	1.63	19.82
No.5	0.31	4.24	21.12	No.32	0.35	1.50	19.08
No.6	0.31	4.19	21.13	No.33	0.31	1.87	21.14
No.7	0.31	3.92	21.19	No.34	0.34	1.58	19.53
No.8	0.31	3.76	21.21	No.35	0.34	1.59	19.56
No.9	0.31	3.63	21.22	No.36	0.34	1.54	19.29
No.10	0.31	3.67	21.34	No.37	0.35	1.47	18.85
No.11	0.31	3.68	21.37	No.38	0.31	1.84	20.98
No.12	0.31	3.68	21.37	No.39	0.38	1.22	17.45
No.13	0.31	3.29	21.18	No.40	0.41	0.99	16.24
No.14	0.31	3.03	21.08				
No.15	0.31	2.79	20.94				
No.16	0.31	2.79	20.94				
No.17	0.32	2.60	20.79				
No.18	0.32	2.54	20.72				
No.19	0.32	2.39	20.55				
No.20	0.33	2.12	20.13				
No.21	0.34	1.85	19.59				
No.22	0.34	1.75	19.32				
No.23	0.35	1.62	18.94				
No.24	0.34	1.68	19.26				
No.25	0.34	1.68	19.27				
No.26	0.38	1.29	17.75				