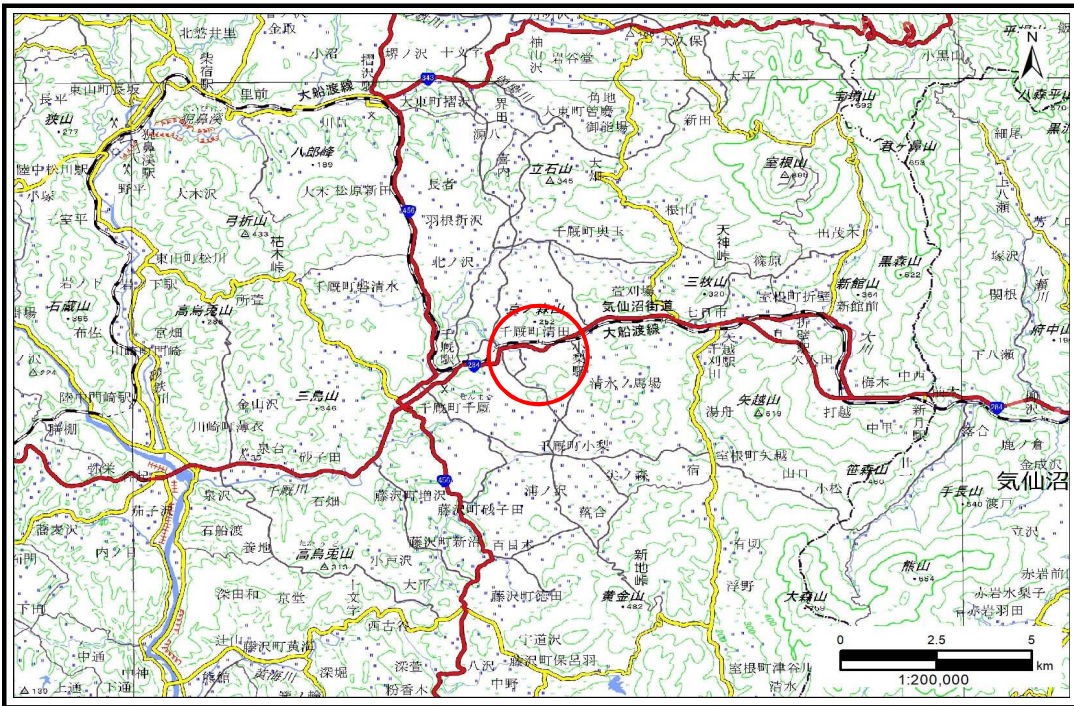


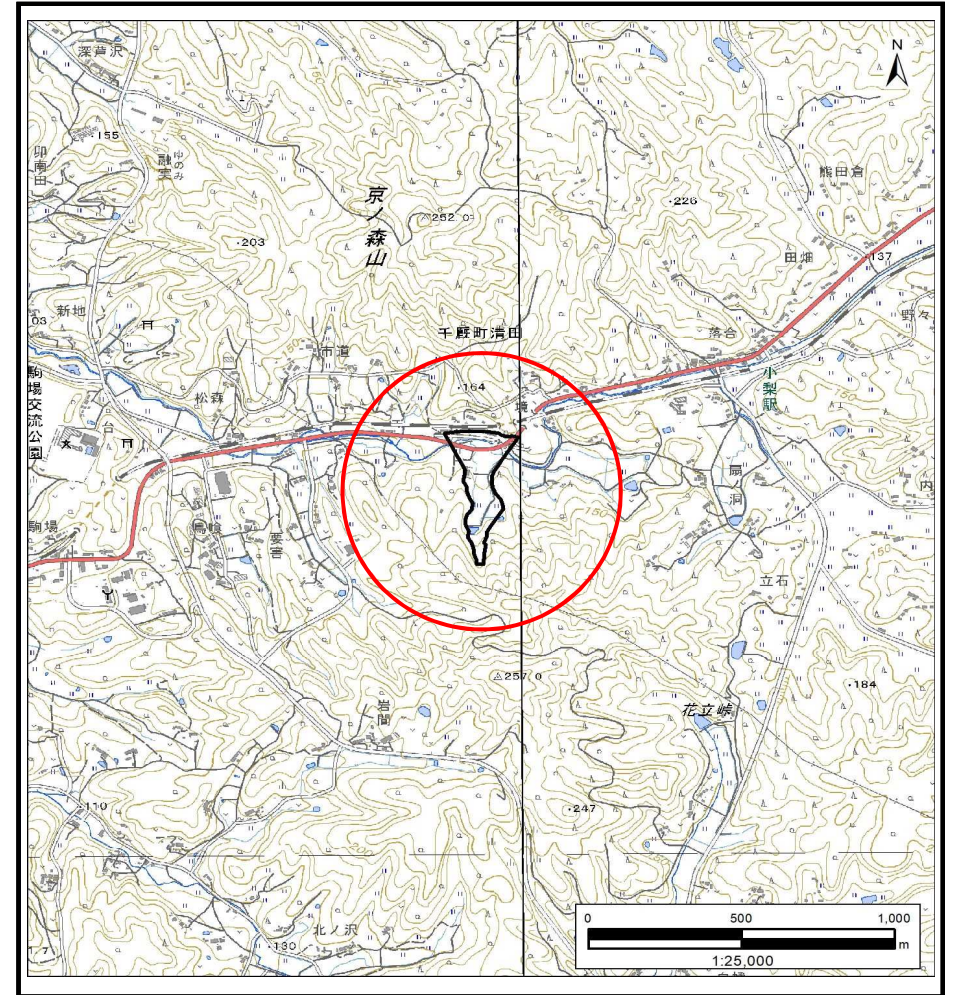
土砂災害防止に関する基礎調査(土石流)

表紙 概況,位置図

自然現象の種類	土石流
溪流番号	AN209736
水系名	北上川
河川名	千厩川
溪流名	境1
所在地	一関市千厩町清田字境
調査機関	岩手県南広域振興局土木部 一関土木センター



概況図(S=1:200,000)



位置図(S=1:25,000)

国土地理院の電子地形図20000『一関』及び電子地形図25000『千厩南部、千厩北部、津谷川、折壁』を掲載

岩手県

土石流区域調査書

様式3-2 建築物に作用すると想定される衝撃に関する事項

調査年度 2023年度

渓流の位置
渓流番号 AN209736
渓流名 境1
所在地 一関市千厩町清田字境

横断測線番号	土石流の高さh(m)	土石流の流体力Fd(kN/m ²)	建築物の耐力P2(kN/m ²)	横断測線番号	土石流の高さh(m)	土石流の流体力Fd(kN/m ²)	建築物の耐力P2(kN/m ²)
No.0	0.51	24.23	13.50				
No.1	0.44	15.95	15.33				
No.2	0.38	12.97	17.39				
No.3	0.44	14.64	15.52				
No.4	0.35	8.58	19.18				
No.5	0.29	5.98	22.50				
No.6	0.23	3.48	28.40				
No.7	0.22	2.70	29.22				
No.8	0.22	1.93	29.19				
No.9	0.22	1.96	29.44				
No.10	0.22	1.85	29.11				
No.11	0.22	1.60	28.65				
No.12	0.37	3.16	18.21				
No.13	0.25	1.81	25.99				
No.14	0.25	1.60	25.49				
No.15	0.24	1.82	27.16				
No.16	0.25	1.58	25.44				
No.17	0.26	1.57	25.40				
No.18	0.25	1.60	25.64				
No.19	0.26	1.48	25.11				
No.20	0.26	1.38	24.75				
No.21	0.26	1.41	25.03				
No.22	0.27	1.32	24.51				
No.23	0.26	1.35	24.76				
No.24	0.28	1.14	23.62				
No.25	0.35	0.59	18.89				
No.26	0.00	0.00	0.00				