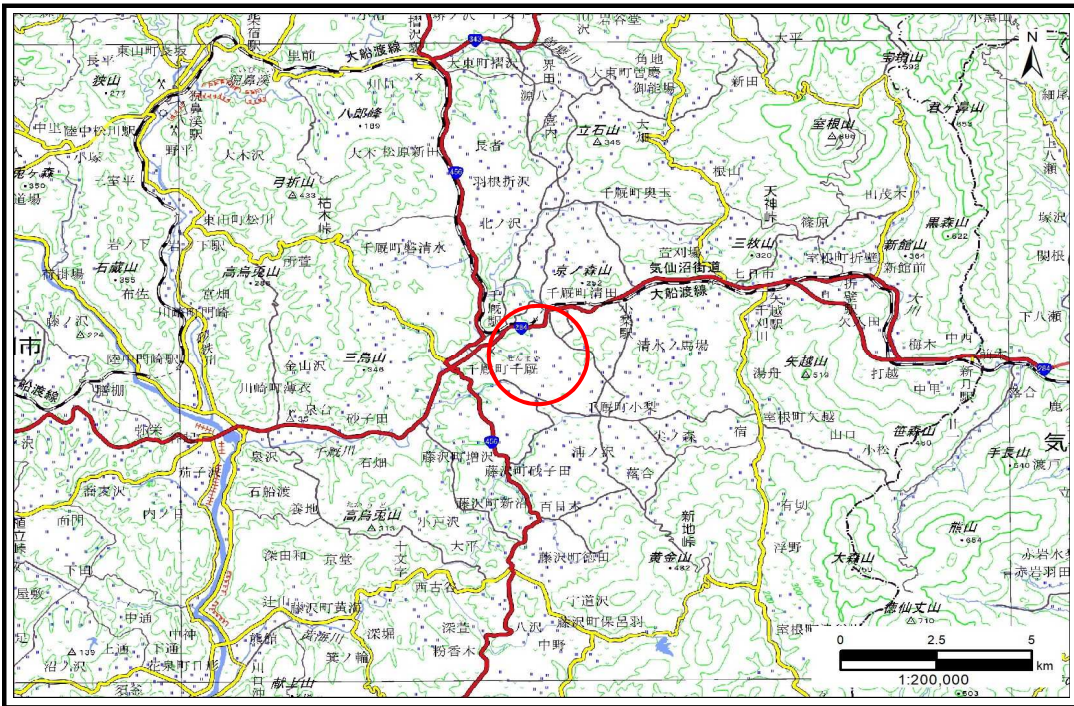


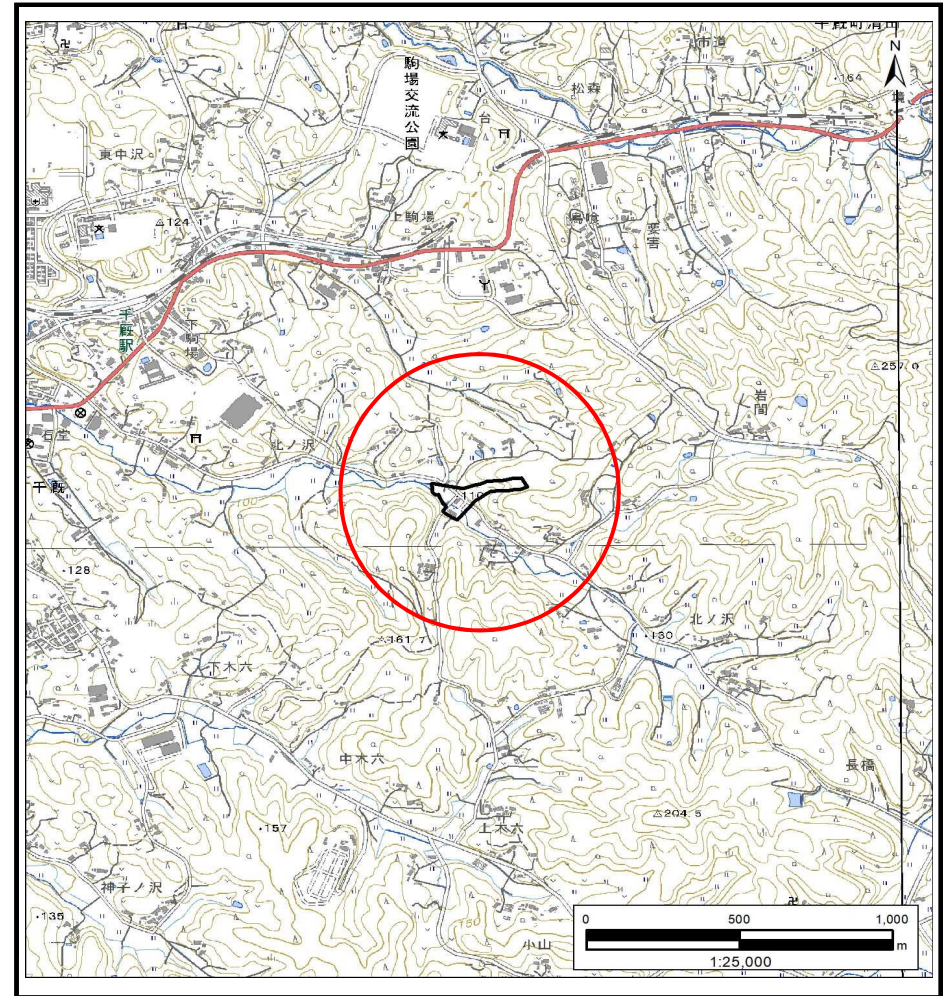
土砂災害防止に関する基礎調査(土石流)

表紙 概況,位置図

自然現象の種類	土石流
溪流番号	AN209731
水系名	北上川
河川名	千厩川
溪流名	岩間1
所在地	一関市千厩町千厩字岩間
調査機関	岩手県南広域振興局土木部 一関土木センター



概況図(S=1:200,000)



位置図(S=1:25,000)

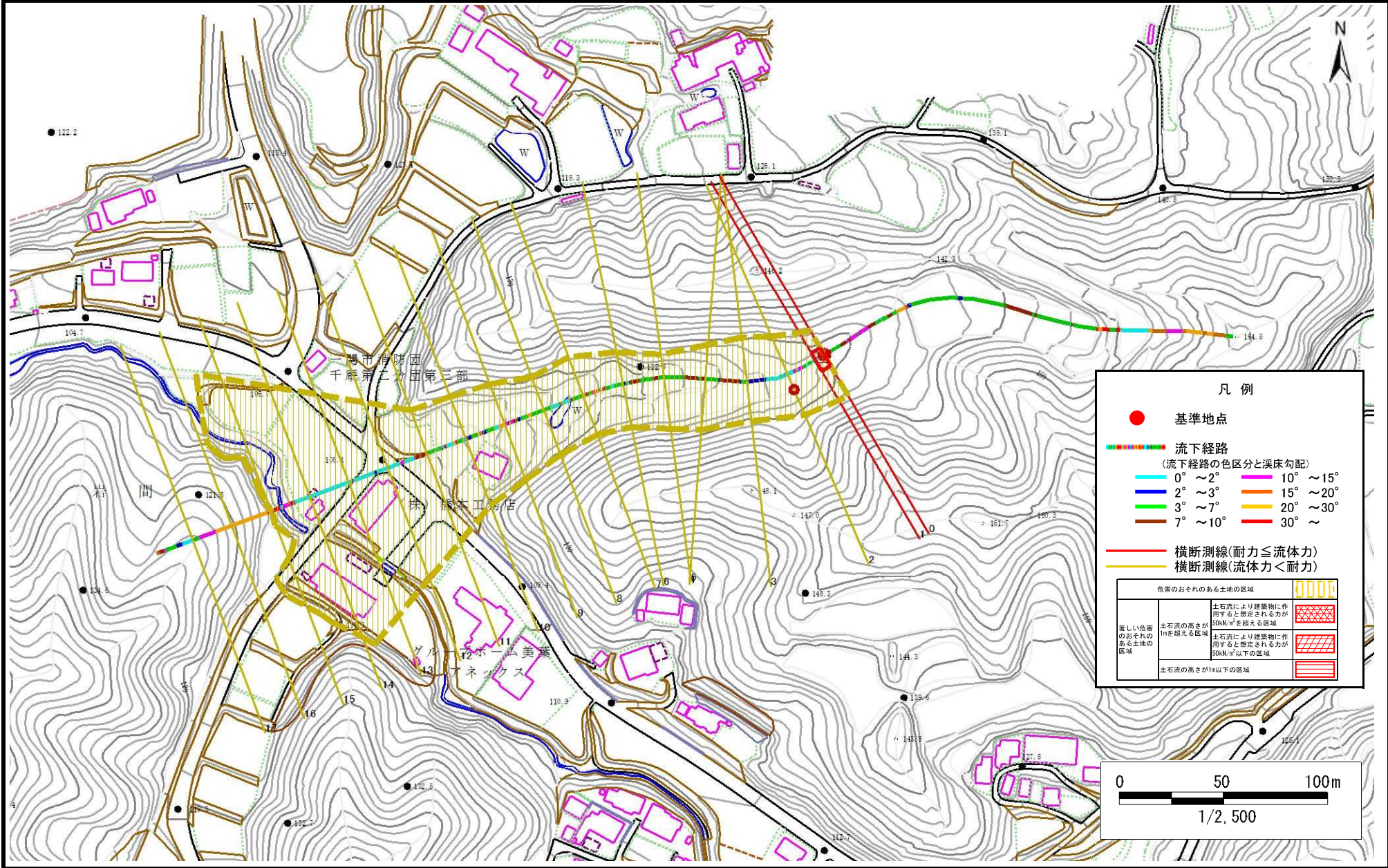
国土地理院の電子地形図20000『一関』及び電子地形図25000『千厩南部、千厩北部、津谷川、折壁』を掲載

土石流区域調査

様式3-1 危害のおそれのある土地、著しい危害のおそれのある土地の設定図

調査年度	2023年度
所在地	一関市千厩町千厩字岩間

溪流の位置	AN209731	溪流名	岩間1
-------	----------	-----	-----



凡例

- 基準地点
- 流下経路
(流下経路の色区分と溪床勾配)
 - 0° ~ 2°
 - 2° ~ 3°
 - 3° ~ 7°
 - 7° ~ 10°
 - 10° ~ 15°
 - 15° ~ 20°
 - 20° ~ 30°
 - 30° ~
- 横断測線(耐力 ≤ 流体力)
- 横断測線(流体力 < 耐力)

危害のおそれのある土地の区域		
著しい危害のおそれのある土地の区域	土石流により建築物に作用すると想定される力が30kN/m ² を超える区域	[Cross-hatch pattern]
	土石流の高さが1mを超える区域	[Diagonal hatch pattern]
	土石流により建築物に作用すると想定される力が30kN/m ² 以下の区域	[Horizontal hatch pattern]
土石流の高さが1m以下の区域		[Vertical hatch pattern]

