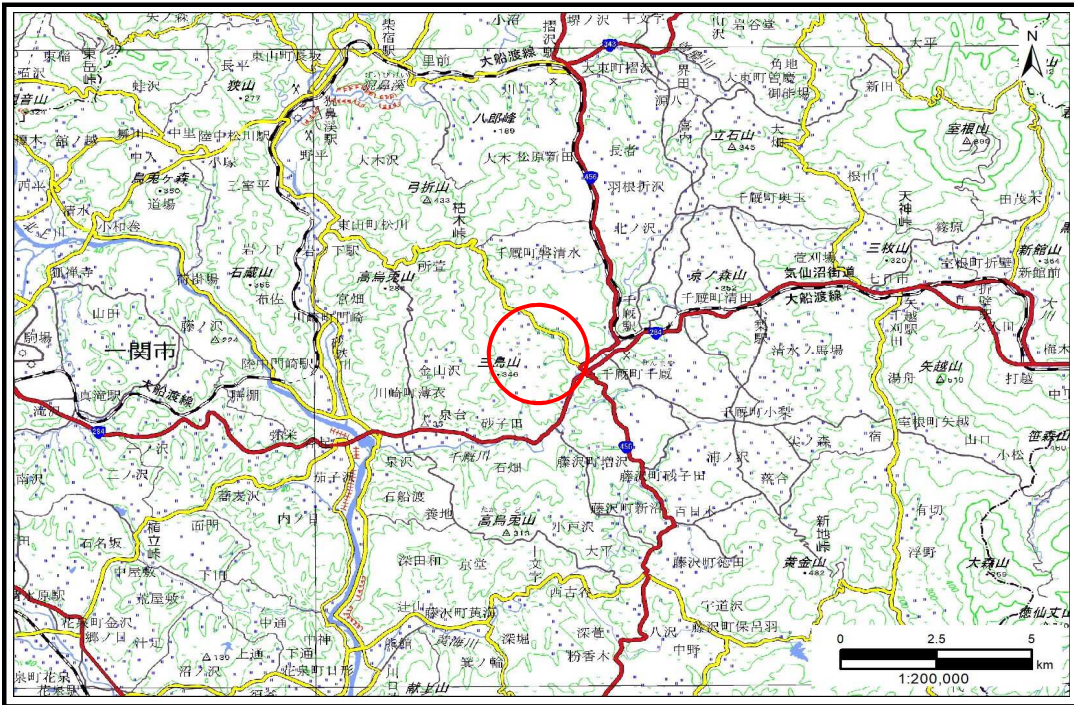


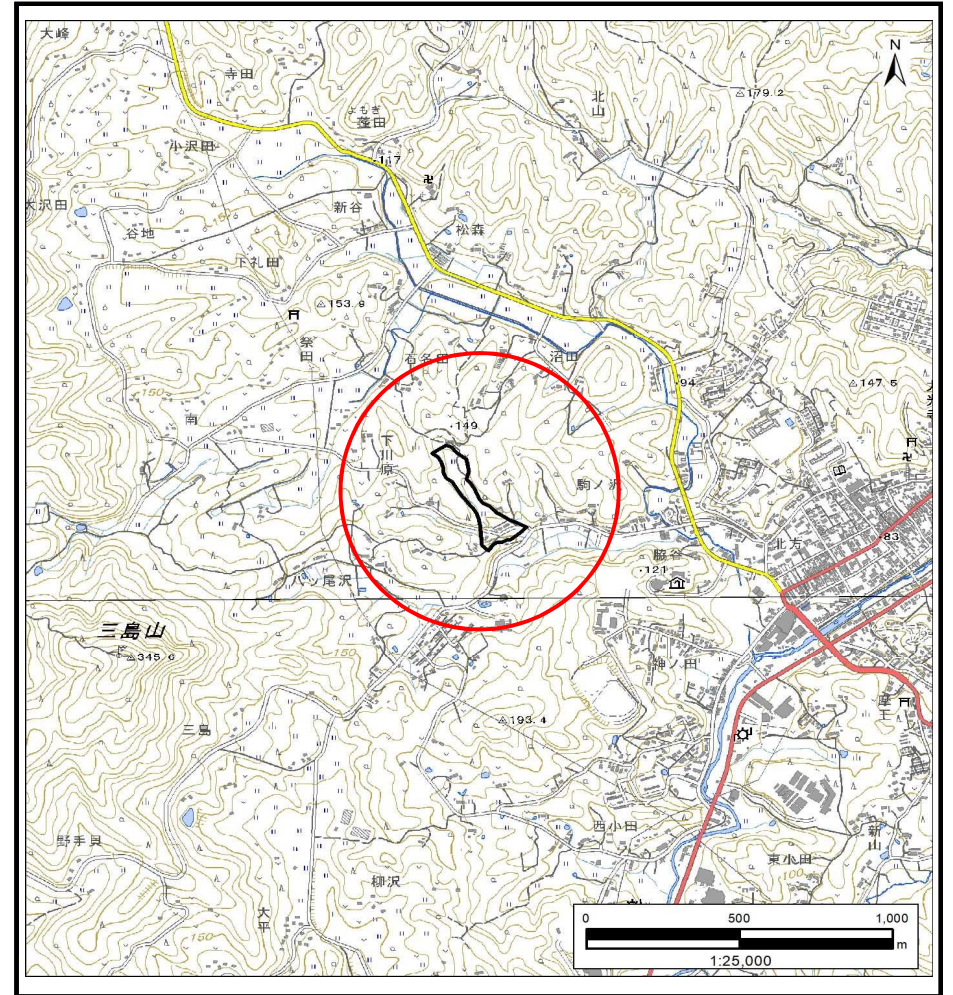
# 土砂災害防止に関する基礎調査(土石流)

表紙 概況,位置図

自然現象の種類	土石流
溪流番号	AN209722
水系名	北上川
河川名	千厩川
溪流名	駒ノ沢1
所在地	一関市千厩町千厩字駒ノ沢
調査機関	岩手県南広域振興局土木部 一関土木センター



概況図(S=1:200,000)



位置図(S=1:25,000)

国土地理院の電子地形図20000『一関』及び電子地形図25000『千厩南部、千厩北部』を掲載

岩手県

# 土石流区域調査

様式3-1 危害のおそれのある土地、著しい危害のおそれのある土地の設定図 (A3)

調査年度

2023年度

溪流の位置

溪流番号

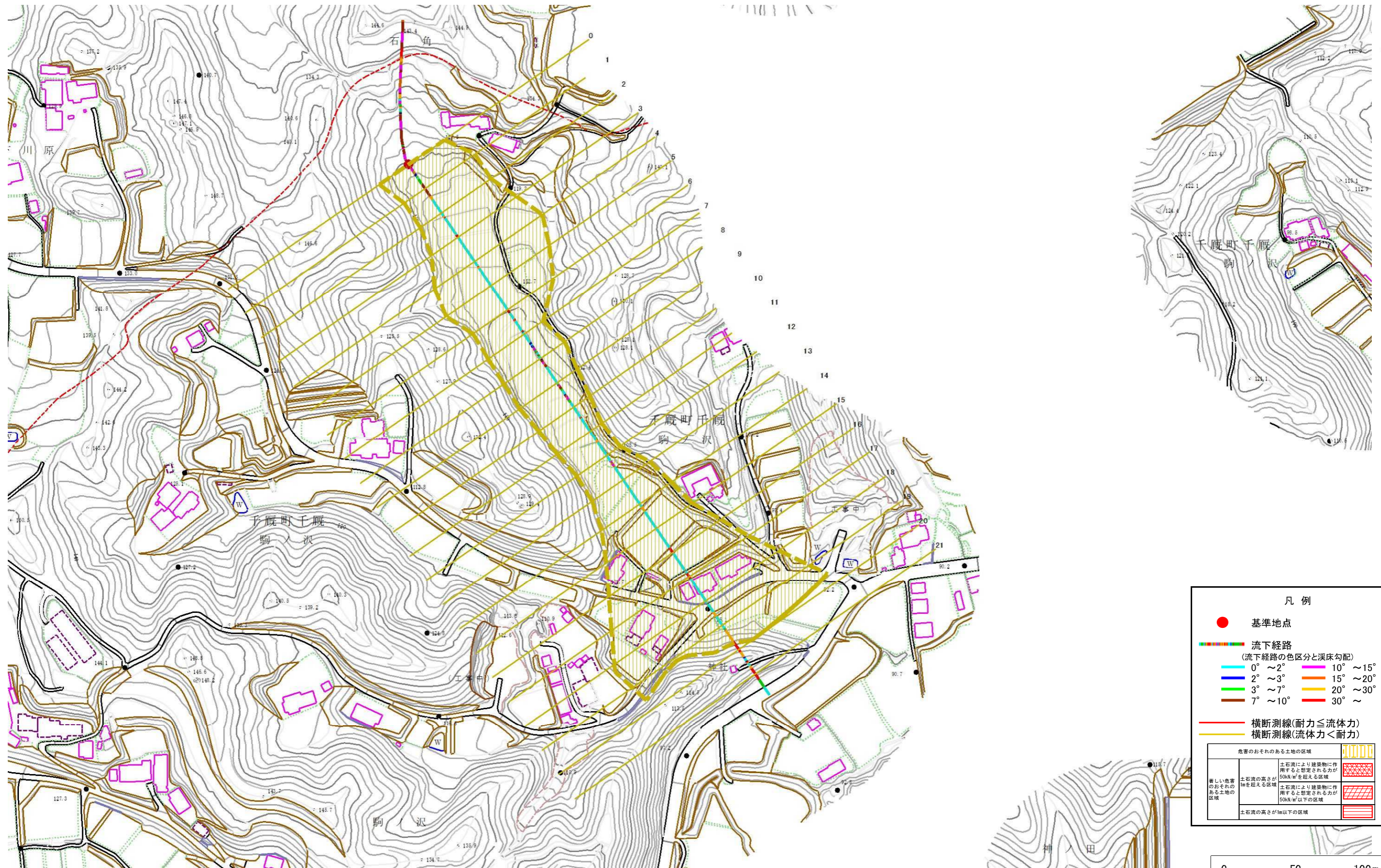
AN209722

溪流名

駒ノ沢1

所在地

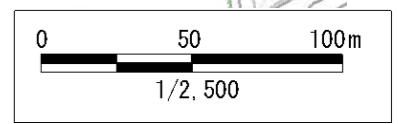
一関市千厩町千厩字駒ノ沢



凡例

- 基準地点
- 流下経路  
(流下経路の色区分と溪床勾配)
  - 0° ~ 2°
  - 2° ~ 3°
  - 3° ~ 7°
  - 7° ~ 10°
  - 10° ~ 15°
  - 15° ~ 20°
  - 20° ~ 30°
  - 30° ~
- 横断測線(耐力 ≤ 流体力)
- 横断測線(流体力 < 耐力)

危険のおそれのある土地の区域	土石流により建築物に作用すると想定される力が50kN/m <sup>2</sup> を超える区域	
	土石流により建築物に作用すると想定される力が50kN/m <sup>2</sup> 以下の区域	
	土石流の高さが1m以下の区域	



# 土石流区域調査書

様式3-2 建築物に作用すると想定される衝撃に関する事項

調査年度 2023年度

溪
流
の
位
置
溪流番号
AN209722
溪流名
駒ノ沢1
所在地
一関市千厩町千厩字駒ノ沢

横断測線番号	土石流の高さh(m)	土石流の流体力Fd(kN/m <sup>2</sup> )	建築物の耐力P2(kN/m <sup>2</sup> )	横断測線番号	土石流の高さh(m)	土石流の流体力Fd(kN/m <sup>2</sup> )	建築物の耐力P2(kN/m <sup>2</sup> )
No.0	0.37	11.21	18.18				
No.1	0.36	10.20	18.67				
No.2	0.33	6.35	20.26				
No.3	0.31	4.39	21.43				
No.4	0.30	3.18	21.58				
No.5	0.31	2.46	21.11				
No.6	0.34	1.67	19.60				
No.7	0.32	1.90	20.82				
No.8	0.37	1.23	17.99				
No.9	0.34	1.46	19.46				
No.10	0.32	1.61	20.37				
No.11	0.32	1.64	20.54				
No.12	0.36	1.31	18.53				
No.13	0.32	1.69	20.83				
No.14	0.33	1.56	20.10				
No.15	0.32	1.61	20.36				
No.16	0.30	1.84	21.70				
No.17	0.29	2.00	22.54				
No.18	0.29	1.96	22.37				
No.19	0.28	2.19	23.52				
No.20	0.00	0.00	0.00				
No.21	0.00	0.00	0.00				