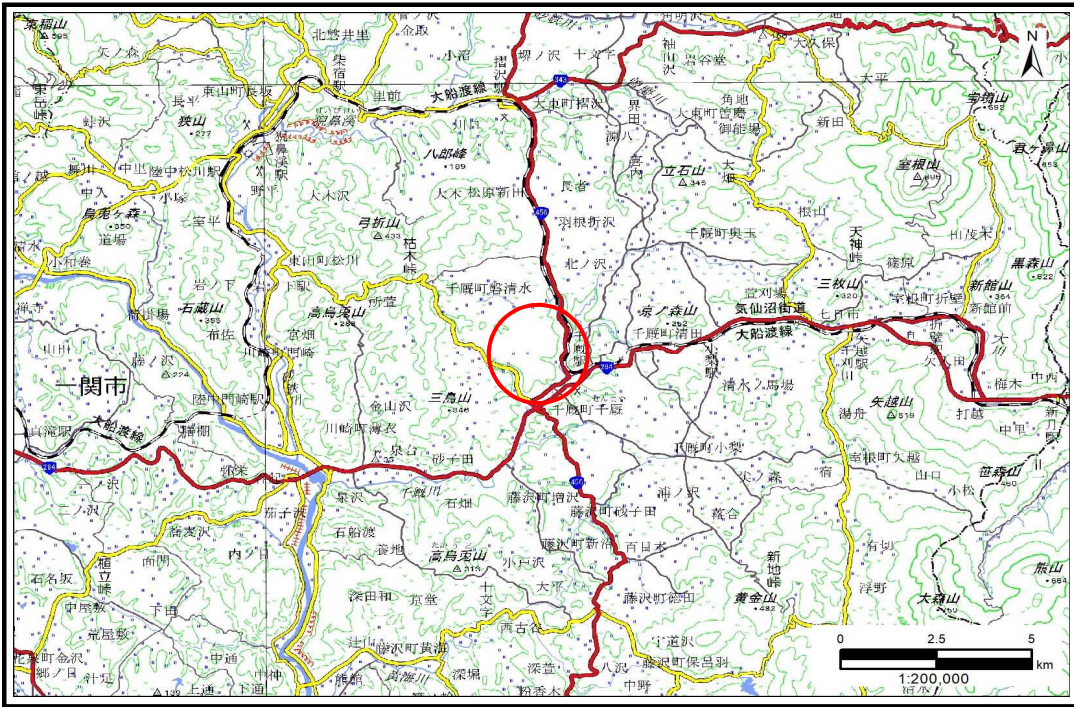


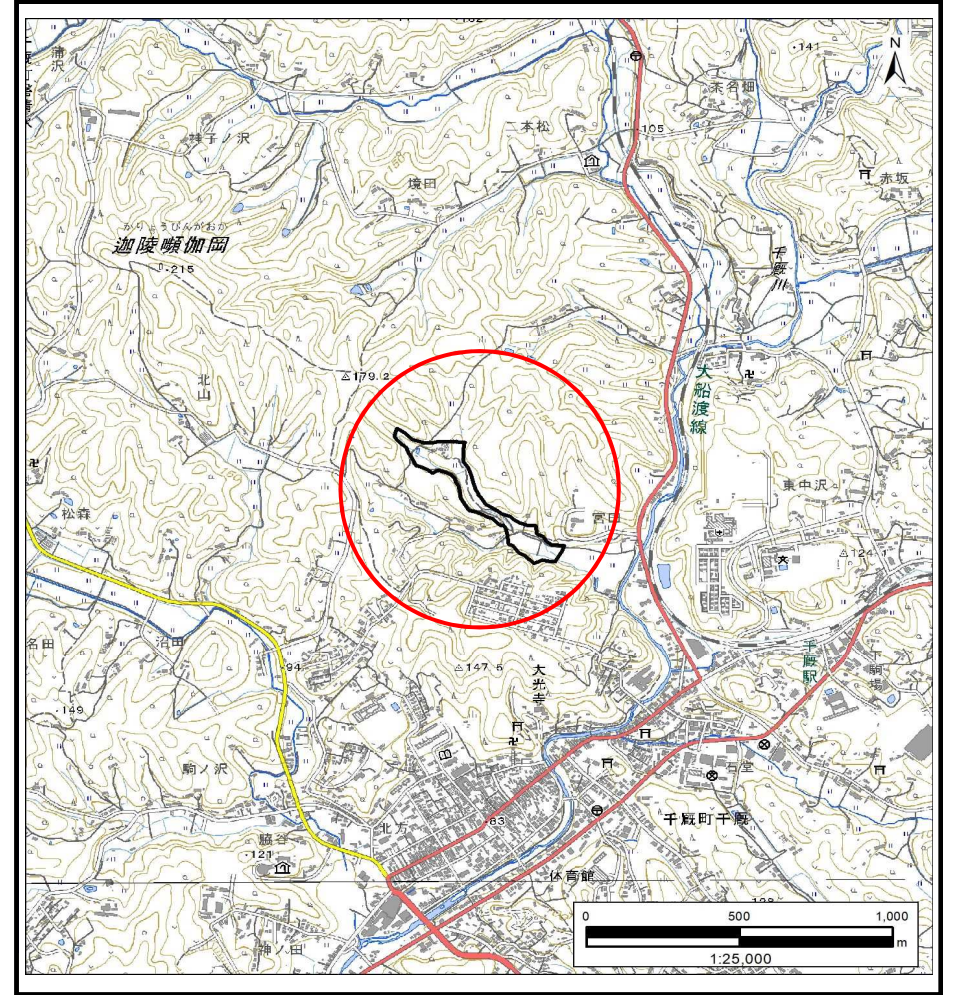
# 土砂災害防止に関する基礎調査(土石流)

表紙 概況,位置図

自然現象の種類	土石流
溪流番号	AN209721
水系名	北上川
河川名	千厩川
溪流名	宮田4
所在地	一関市千厩町千厩字宮田
調査機関	岩手県南広域振興局土木部 一関土木センター



概況図(S=1:200,000)



位置図(S=1:25,000)

国土地理院の電子地形図20000『一関』及び電子地形図25000『千厩南部、千厩北部』を掲載

岩手県



# 土石流区域調査

様式3-1 危害のおそれのある土地、著しい危害のおそれのある土地の設定図 (A3)

調査年度

2023年度

溪流の位置

溪流番号

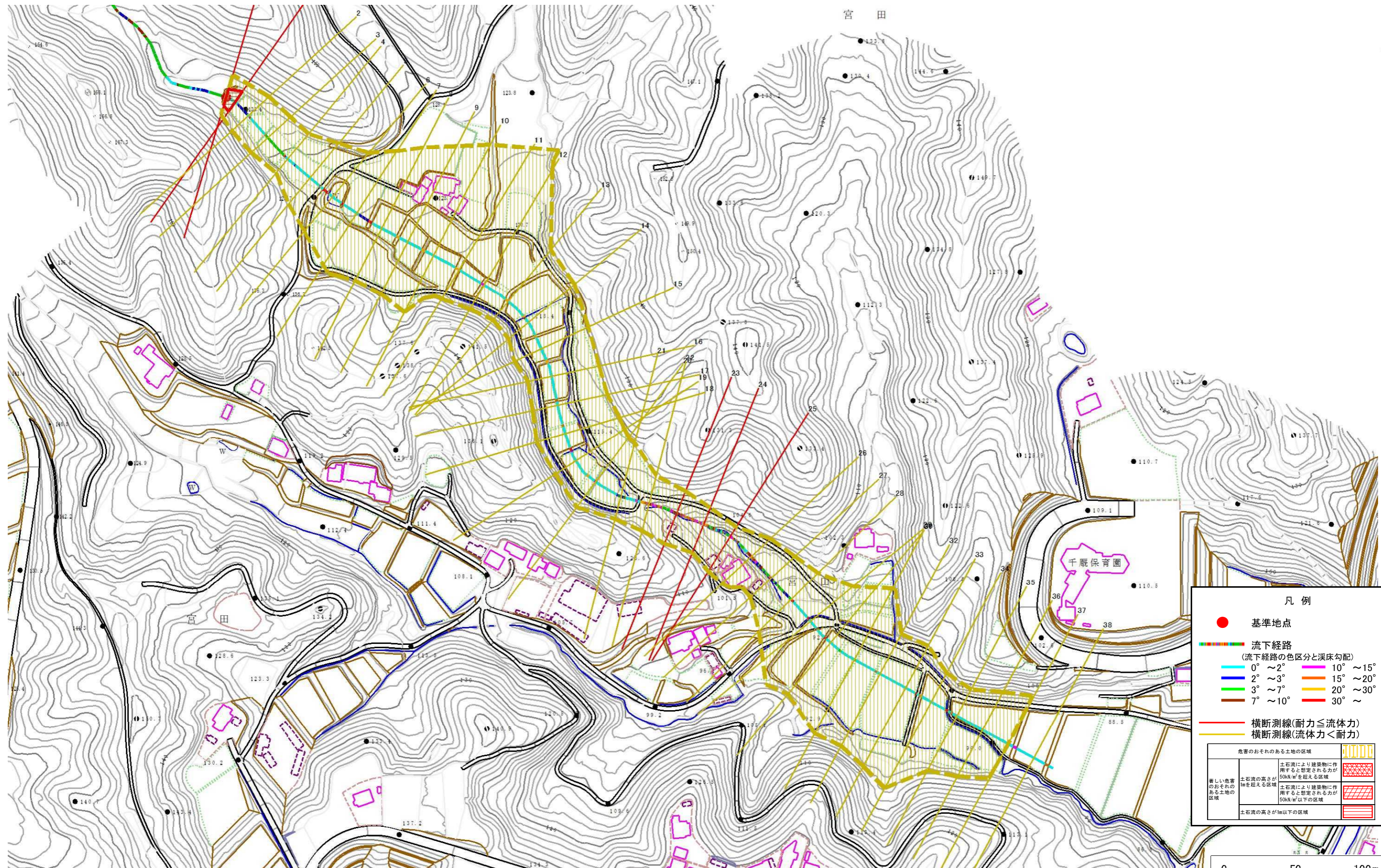
AN209721

溪流名

宮田4

所在地

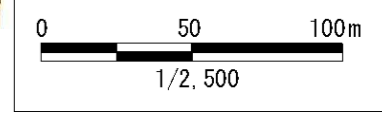
一関市千厩町千厩字宮田



凡例

- 基準地点
- 流下経路 (流下経路の色区分と溪床勾配)
  - 0° ~ 2°
  - 2° ~ 3°
  - 3° ~ 7°
  - 7° ~ 10°
  - 10° ~ 15°
  - 15° ~ 20°
  - 20° ~ 30°
  - 30° ~
- 横断測線(耐力 ≤ 流体力)
- 横断測線(流体力 < 耐力)

危害のおそれのある土地の区域	
著しい危害のおそれのある土地の区域	土石流により建築物に作用すると想定される力が50kN/m <sup>2</sup> を超える区域
危害のおそれのある土地の区域	土石流により建築物に作用すると想定される力が50kN/m <sup>2</sup> 以下の区域
	土石流の高さが1m以下の区域





## 土石流区域調査書

様式3-2 建築物に作用すると想定される衝撃に関する事項

調査年度 2023年度

渓流の位置
渓流番号 AN209721
渓流名 宮田4
所在地 一関市千厩町千厩字宮田

横断測線番号	土石流の高さh(m)	土石流の流体力Fd(kN/m <sup>2</sup> )	建築物の耐力P2(kN/m2)	横断測線番号	土石流の高さh(m)	土石流の流体力Fd(kN/m <sup>2</sup> )	建築物の耐力P2(kN/m2)
No.0	0.89	15.24	8.41	No.27	0.75	8.40	9.67
No.1	0.70	10.36	10.21	No.28	0.57	5.93	12.14
No.2	0.65	8.19	10.82	No.29	0.57	5.98	12.18
No.3	0.69	7.94	10.37	No.30	0.57	6.12	12.30
No.4	0.70	7.69	10.27	No.31	0.56	6.13	12.32
No.5	0.62	6.33	11.39	No.32	0.58	5.90	12.11
No.6	0.61	6.42	11.46	No.33	0.61	5.22	11.47
No.7	0.63	5.53	11.19	No.34	0.69	4.17	10.41
No.8	0.62	5.62	11.27	No.35	0.73	3.65	9.83
No.9	0.62	5.62	11.27	No.36	0.75	3.45	9.64
No.10	0.62	5.71	11.34	No.37	0.83	2.63	8.89
No.11	0.64	5.12	11.05	No.38	0.82	2.65	8.92
No.12	0.64	5.14	11.07				
No.13	0.65	4.81	10.93				
No.14	0.66	4.32	10.69				
No.15	0.65	4.47	10.85				
No.16	0.68	3.90	10.44				
No.17	0.66	4.20	10.79				
No.18	0.69	3.69	10.30				
No.19	0.69	3.76	10.38				
No.20	0.69	3.69	10.30				
No.21	0.72	3.34	10.03				
No.22	0.94	5.45	8.02				
No.23	1.10	8.53	7.08				
No.24	0.94	9.42	8.02				
No.25	0.92	10.33	8.13				
No.26	0.81	8.46	9.03				