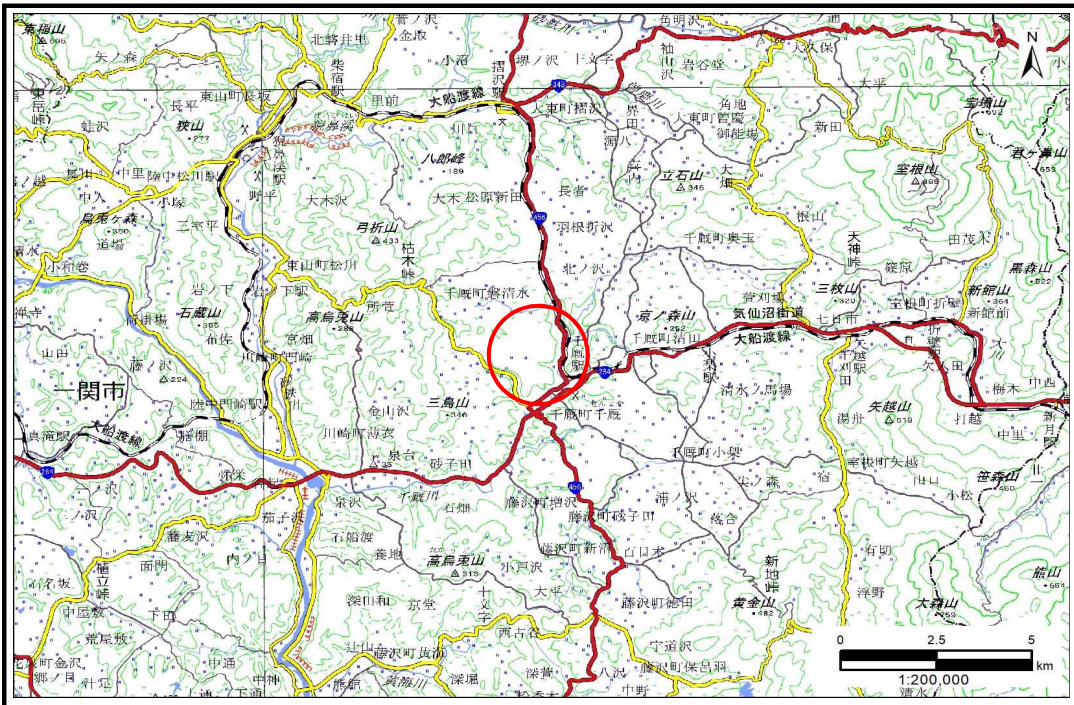


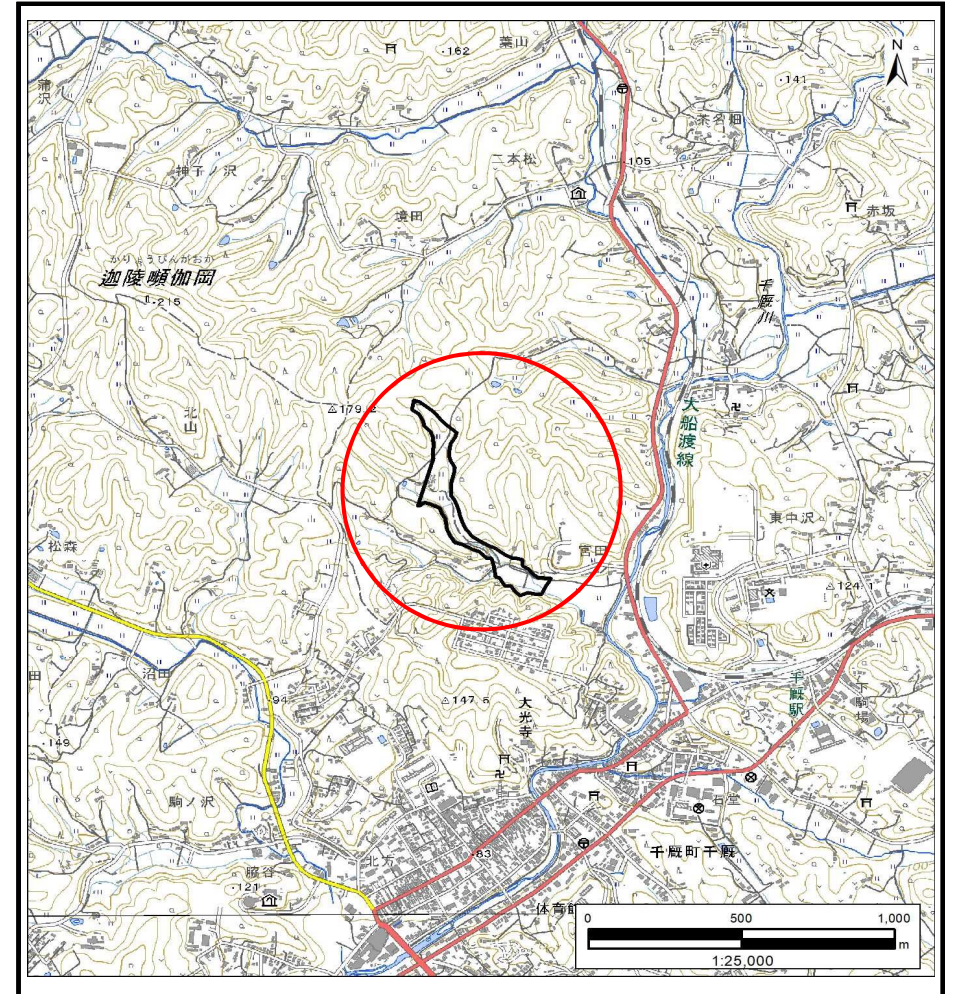
# 土砂災害防止に関する基礎調査(土石流)

表紙 概況,位置図

自然現象の種類	土石流
溪流番号	AN209720
水系名	北上川
河川名	千厩川
溪流名	宮田3
所在地	一関市千厩町千厩字宮田
調査機関	岩手県南広域振興局土木部 一関土木センター



概況図(S=1:200,000)



位置図(S=1:25,000)

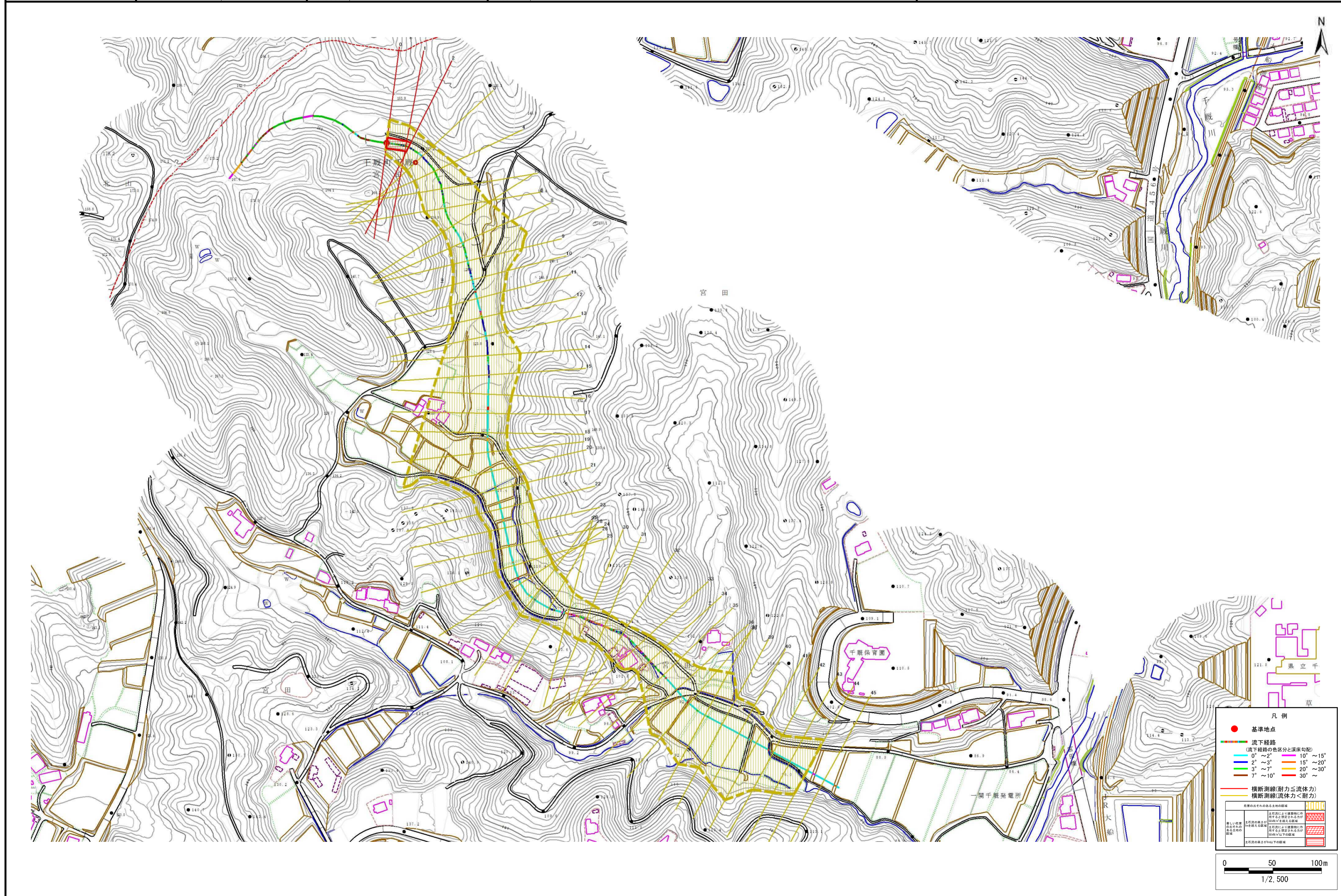
国土地理院の電子地形図20000『一関』及び電子地形図25000『千厩南部、千厩北部』を掲載

岩手県

# 土石流区域調書

様式3-1 危害のおそれのある土地、著しい危害のおそれのある土地の設定図 (A2)

調査年度	2023年度		
溪流の位置	溪流番号 AN209720	溪流名 宮田3	所在地 一関市千厩町千厩字宮田



## 土石流区域調査書

様式3-2 建築物に作用すると想定される衝撃に関する事項

調査年度 2023年度

渓流の位置
渓流番号 AN209720
渓流名 宮田3
所在地 一関市千厩町千厩字宮田

横断測線番号	土石流の高さh(m)	土石流の流体力Fd(kN/m <sup>2</sup> )	建築物の耐力P2(kN/m <sup>2</sup> )	横断測線番号	土石流の高さh(m)	土石流の流体力Fd(kN/m <sup>2</sup> )	建築物の耐力P2(kN/m <sup>2</sup> )
No.0	0.73	14.95	9.91	No.27	0.65	2.96	10.94
No.1	0.75	11.56	9.67	No.28	0.63	3.09	11.15
No.2	0.74	11.20	9.76	No.29	0.64	3.03	11.06
No.3	0.53	6.27	12.95	No.30	0.89	6.29	8.35
No.4	0.63	6.98	11.15	No.31	0.82	7.67	9.00
No.5	0.57	5.70	12.18	No.32	0.78	8.31	9.31
No.6	0.63	6.20	11.25	No.33	0.67	6.55	10.60
No.7	0.75	6.93	9.68	No.34	0.51	5.13	13.47
No.8	0.58	4.50	12.02	No.35	0.51	5.15	13.50
No.9	0.59	4.12	11.82	No.36	0.50	5.34	13.72
No.10	0.61	3.74	11.58	No.37	0.50	5.34	13.72
No.11	0.60	3.80	11.66	No.38	0.50	5.32	13.70
No.12	0.59	3.98	11.91	No.39	0.51	5.07	13.40
No.13	0.59	3.92	11.82	No.40	0.55	4.48	12.68
No.14	0.60	3.76	11.61	No.41	0.62	3.44	11.29
No.15	0.61	3.69	11.54	No.42	0.66	3.07	10.75
No.16	0.62	3.47	11.37	No.43	0.68	2.80	10.43
No.17	0.61	3.54	11.47	No.44	0.73	2.36	9.90
No.18	0.62	3.42	11.34	No.45	0.76	2.08	9.51
No.19	0.62	3.45	11.38				
No.20	0.61	3.59	11.57				
No.21	0.63	3.32	11.25				
No.22	0.65	2.93	10.88				
No.23	0.64	3.05	11.07				
No.24	0.64	3.00	11.00				
No.25	0.65	2.91	10.86				
No.26	0.63	3.11	11.18				