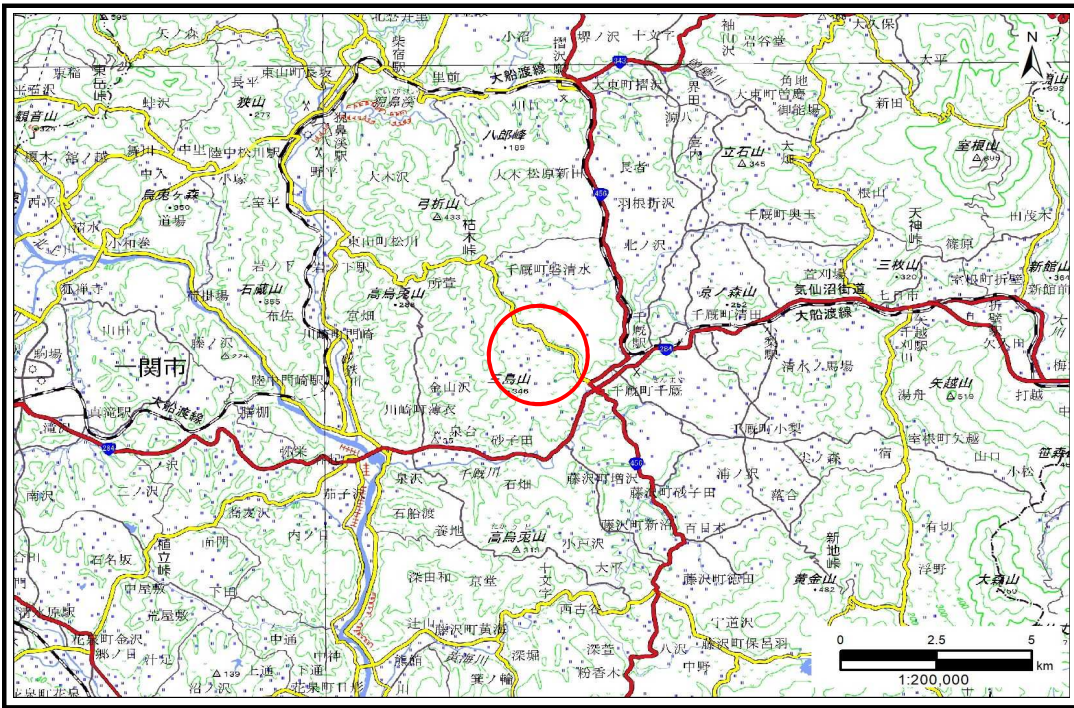


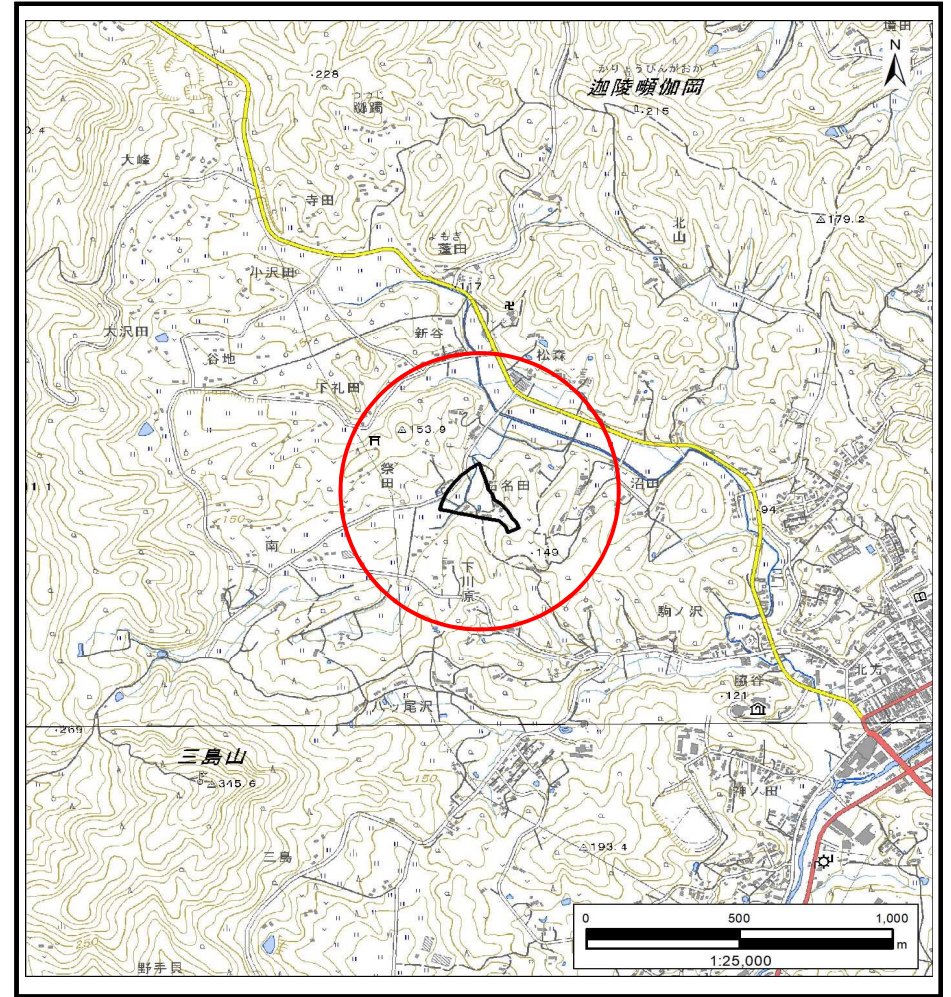
# 土砂災害防止に関する基礎調査(土石流)

表紙 概況,位置図

自然現象の種類	土石流
溪流番号	AN209714
水系名	北上川
河川名	千厩川
溪流名	石名田1
所在地	一関市千厩町磐清水字石名田
調査機関	岩手県南広域振興局土木部 一関土木センター



概況図(S=1:200,000)



位置図(S=1:25,000)

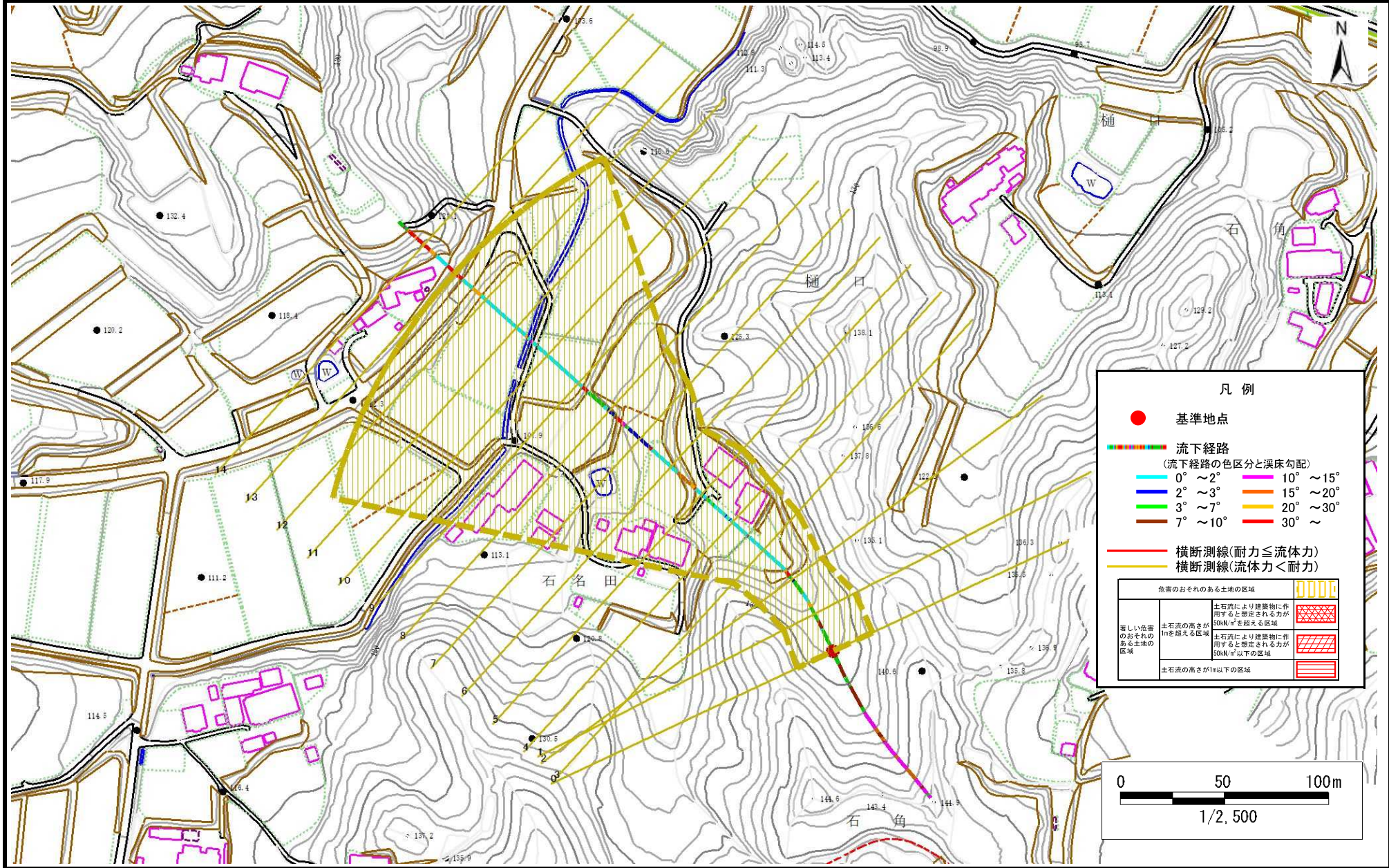
国土地理院の電子地形図20000『一関』及び電子地形図25000『千厩南部、千厩北部』を掲載

# 土石流区域調書

様式3-1 危害のおそれのある土地、著しい危害のおそれのある土地の設定図

調査年度 2023年度

渓流の位置	AN209714	溪流名	石名田1	所在地	一関市千厩町磐清水字石名田
-------	----------	-----	------	-----	---------------



凡例

- 基準地点
- 流下経路  
(流下経路の色区分と渓床勾配)
 

0° ~ 2°	10° ~ 15°
2° ~ 3°	15° ~ 20°
3° ~ 7°	20° ~ 30°
7° ~ 10°	30° ~
- 横断測線(耐力 ≤ 流体力)
- 横断測線(流体力 < 耐力)

危害のおそれのある土地の区域	
著しい危害のおそれのある土地の区域	土石流により建築物に作用すると想定される力が30kN/m <sup>2</sup> を超える区域
	土石流の高さが1mを超える区域
	土石流により建築物に作用すると想定される力が30kN/m <sup>2</sup> 以下の区域
土石流の高さが1m以下の区域	

