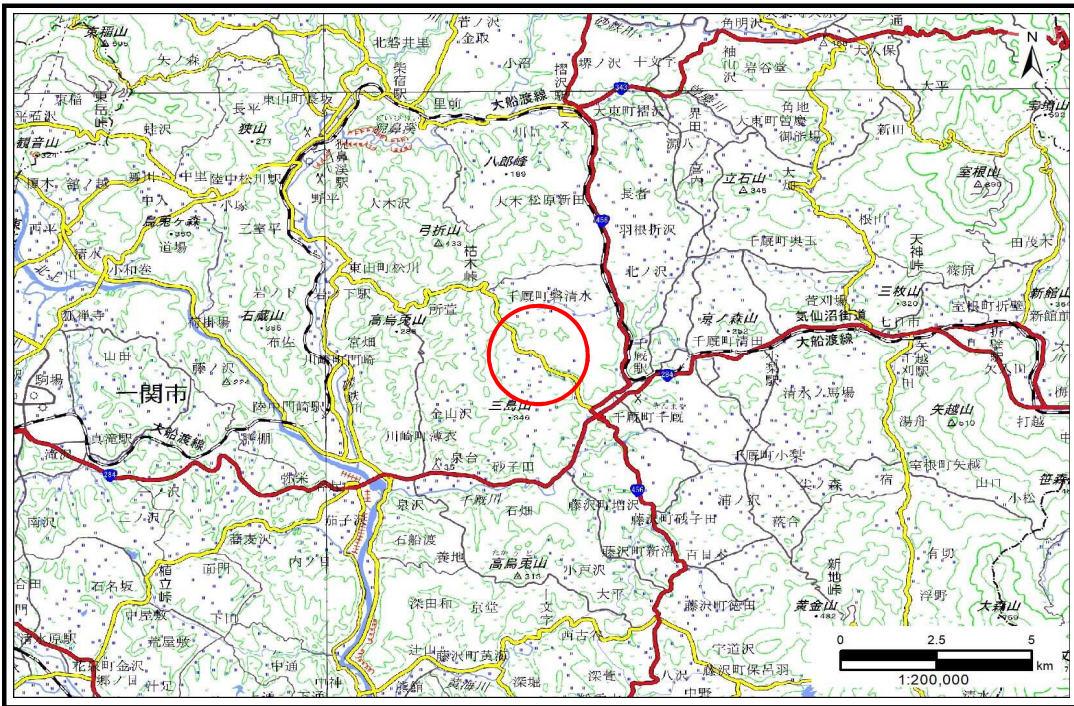


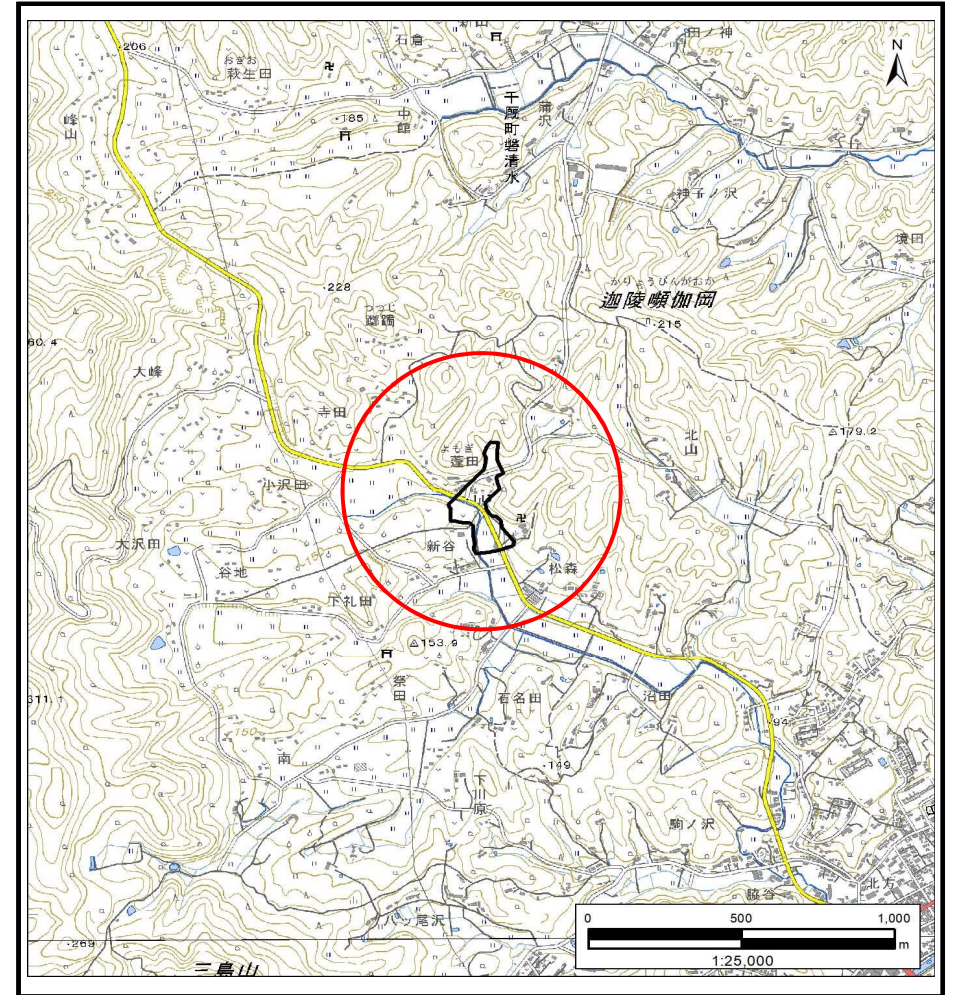
土砂災害防止に関する基礎調査(土石流)

表紙 概況,位置図

自然現象の種類	土石流
溪流番号	AN209709
水系名	北上川
河川名	千厩川
溪流名	蓬田1
所在地	一関市千厩町磐清水字蓬田
調査機関	岩手県南広域振興局土木部 一関土木センター



概況図(S=1:200,000)



位置図(S=1:25,000)

国土地理院の電子地形図20000『一関』及び電子地形図25000『千厩南部、千厩北部』を掲載

土石流区域調査

様式3-1 危害のおそれのある土地、著しい危害のおそれのある土地の設定図(A3)

調査年度

2023年度

溪流の位置

溪流番号

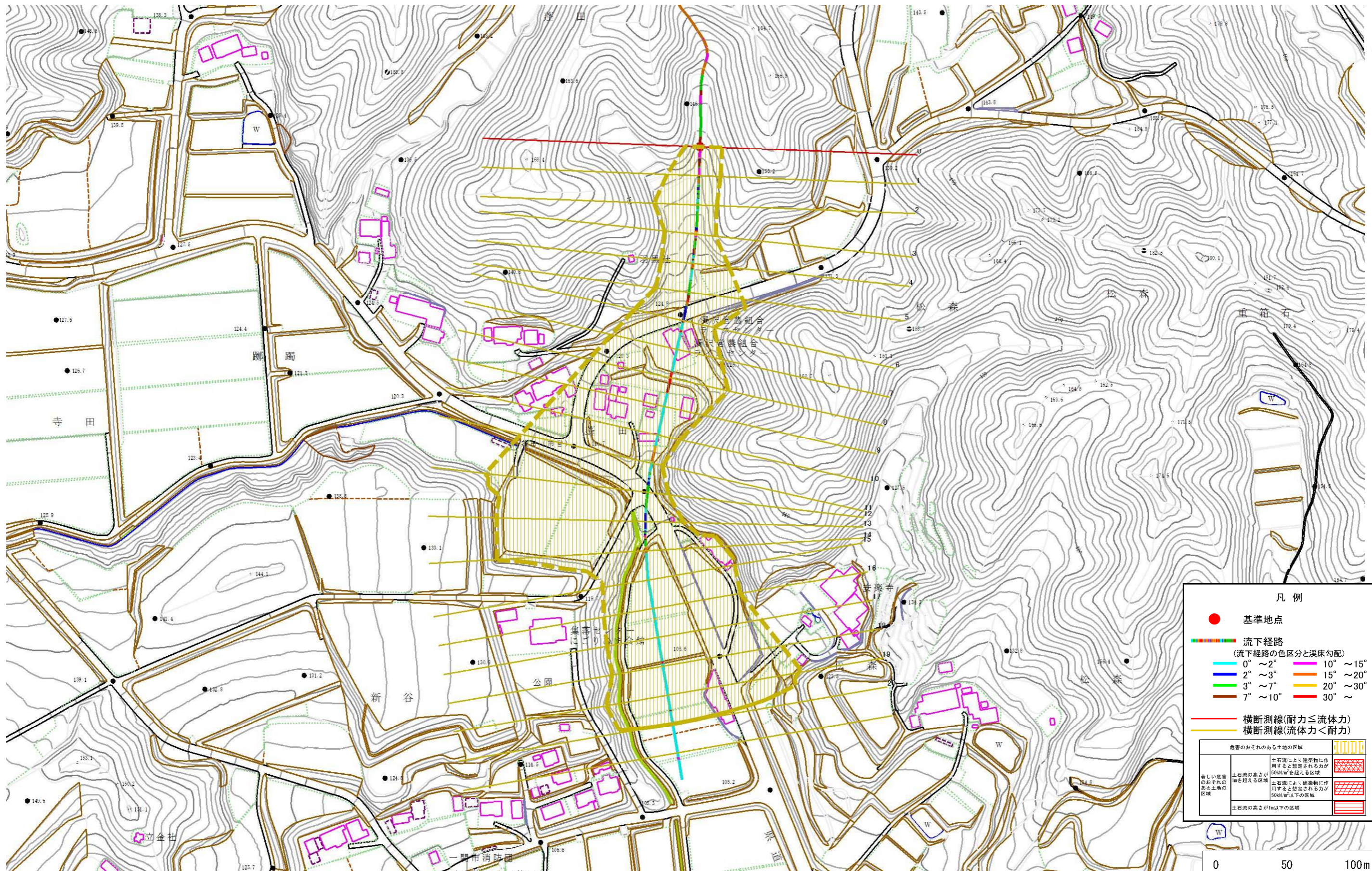
AN209709

溪流名

蓬田1

所在地

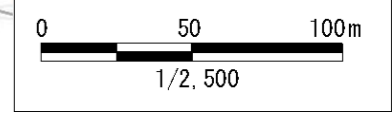
一関市千厩町磐清水字蓬田



凡例

- 基準地点
- 流下経路
(流下経路の色区分と渓床勾配)
 - 0° ~ 2°
 - 2° ~ 3°
 - 3° ~ 7°
 - 7° ~ 10°
 - 10° ~ 15°
 - 15° ~ 20°
 - 20° ~ 30°
 - 30° ~
- 横断測線(耐力 ≤ 流体力)
- 横断測線(流体力 < 耐力)

危険のおそれのある土地の区域	土石流により建築物に作用すると想定される力が50kN/m ² を超える区域	
著しい危険のおそれのある土地の区域	土石流により建築物に作用すると想定される力が50kN/m ² 以下の区域	
土石流の高さが1m以下の区域		



土石流区域調査

様式3-2 建築物に作用すると想定される衝撃に関する事項

調査年度 2023年度

溪流の位置	溪流番号	AN209709	溪流名	蓬田1	所在地	一関市千厩町磐清水字蓬田
-------	------	----------	-----	-----	-----	--------------

横断測線番号	土石流の高さh(m)	土石流の流体力Fd(kN/m ²)	建築物の耐力P2(kN/m ²)	横断測線番号	土石流の高さh(m)	土石流の流体力Fd(kN/m ²)	建築物の耐力P2(kN/m ²)
No.0	0.44	17.24	15.48				
No.1	0.27	6.79	24.27				
No.2	0.23	4.29	28.15				
No.3	0.21	3.11	30.07				
No.4	0.21	2.49	30.77				
No.5	0.21	2.29	30.88				
No.6	0.20	2.37	31.37				
No.7	0.21	2.06	30.90				
No.8	0.21	2.09	31.13				
No.9	0.19	2.32	32.71				
No.10	0.21	2.00	30.88				
No.11	0.20	2.21	32.35				
No.12	0.21	1.93	30.84				
No.13	0.21	1.76	30.67				
No.14	0.20	1.97	32.42				
No.15	0.22	1.26	29.35				
No.16	0.22	1.26	29.39				
No.17	0.23	1.06	28.29				
No.18	0.23	0.97	27.67				
No.19	0.24	0.84	26.53				
No.20	0.26	0.72	25.35				
No.21	0.30	0.48	21.84				