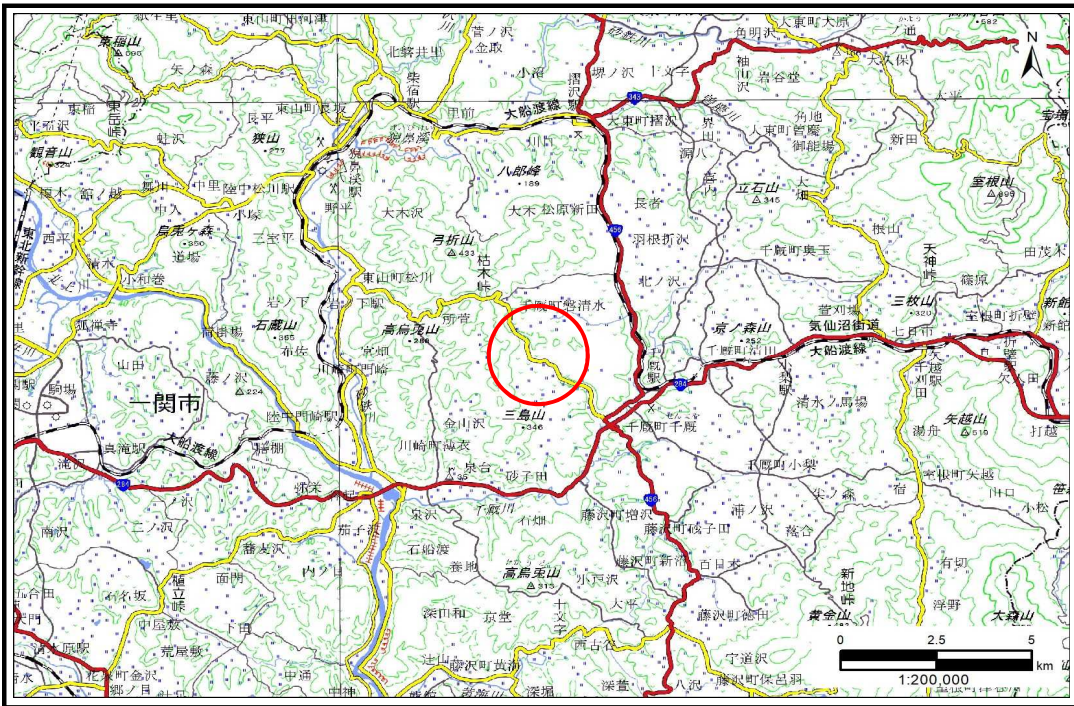


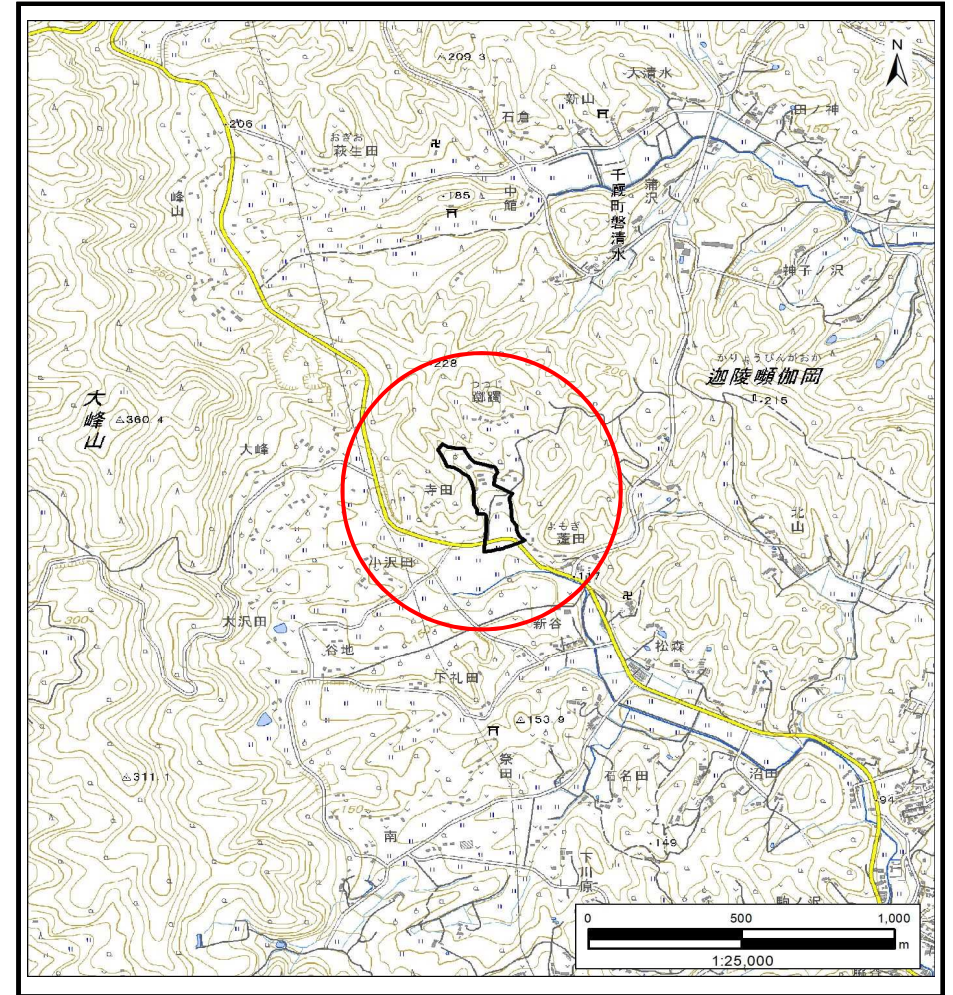
# 土砂災害防止に関する基礎調査(土石流)

表紙 概況,位置図

自然現象の種類	土石流
溪流番号	AN209696
水系名	北上川
河川名	千厩川
溪流名	躑躅3
所在地	一関市千厩町磐清水字躑躅
調査機関	岩手県南広域振興局土木部 一関土木センター



概況図(S=1:200,000)



位置図(S=1:25,000)

国土地理院の電子地形図20000『一関』及び電子地形図25000『千厩北部』を掲載

岩手県

# 土石流区域調査

様式3-1 危害のおそれのある土地、著しい危害のおそれのある土地の設定図 (A3)

調査年度

2023年度

溪流の位置

溪流番号

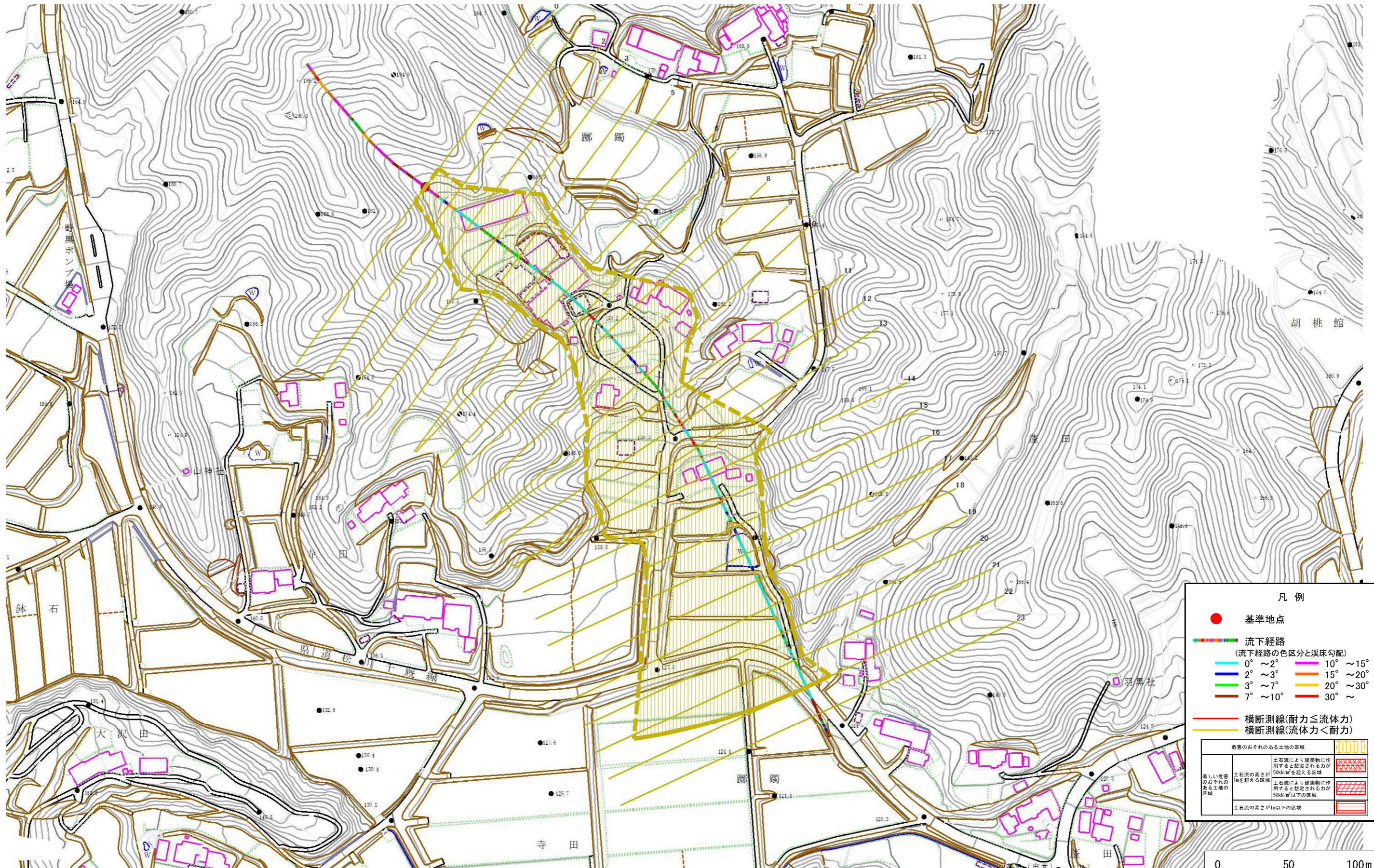
AN209696

溪流名

躑躅3

所在地

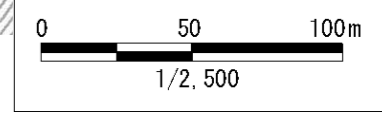
一関市千厩町磐清水字躑躅



**凡例**

- 基準地点
- 流下経路  
(流下経路の色区分と溪床勾配)
  - 0° ~ 2°
  - 2° ~ 3°
  - 3° ~ 7°
  - 7° ~ 10°
  - 10° ~ 15°
  - 15° ~ 20°
  - 20° ~ 30°
  - 30° ~
- 横断測線(耐力 ≤ 流体力)
- 横断測線(流体力 < 耐力)

危害のおそれのある土地の区域	
著しい危害のおそれのある土地の区域	土石流により建築物に作用すると想定される力が50kN/m <sup>2</sup> を超える区域
危害のおそれのある土地の区域	土石流により建築物に作用すると想定される力が50kN/m <sup>2</sup> 以下の区域
	土石流の高さが1m以下の区域



# 土石流区域調査書

様式3-2 建築物に作用すると想定される衝撃に関する事項

調査年度 2023年度

渓流の位置
溪流番号
AN209696
溪流名
躰躰3
所在地
一関市千厩町磐清水字躰躰

横断測線番号	土石流の高さh(m)	土石流の流体力Fd(kN/m <sup>2</sup> )	建築物の耐力P2(kN/m2)	横断測線番号	土石流の高さh(m)	土石流の流体力Fd(kN/m <sup>2</sup> )	建築物の耐力P2(kN/m2)
No.0	0.43	14.69	15.68				
No.1	0.32	8.30	20.60				
No.2	0.28	5.96	23.05				
No.3	0.28	5.99	23.10				
No.4	0.26	4.22	24.95				
No.5	0.26	3.73	25.39				
No.6	0.25	3.34	25.66				
No.7	0.25	2.63	25.84				
No.8	0.24	2.76	26.43				
No.9	0.25	2.73	26.29				
No.10	0.25	2.73	26.31				
No.11	0.25	2.53	25.82				
No.12	0.25	2.43	25.78				
No.13	0.23	2.89	27.98				
No.14	0.24	2.72	27.16				
No.15	0.24	2.67	26.93				
No.16	0.37	4.77	18.18				
No.17	0.30	3.72	22.13				
No.18	0.31	3.44	21.33				
No.19	0.33	2.25	20.00				
No.20	0.34	2.02	19.60				
No.21	0.38	1.33	17.56				
No.22	0.45	0.87	15.18				
No.23	0.40	1.07	16.68				