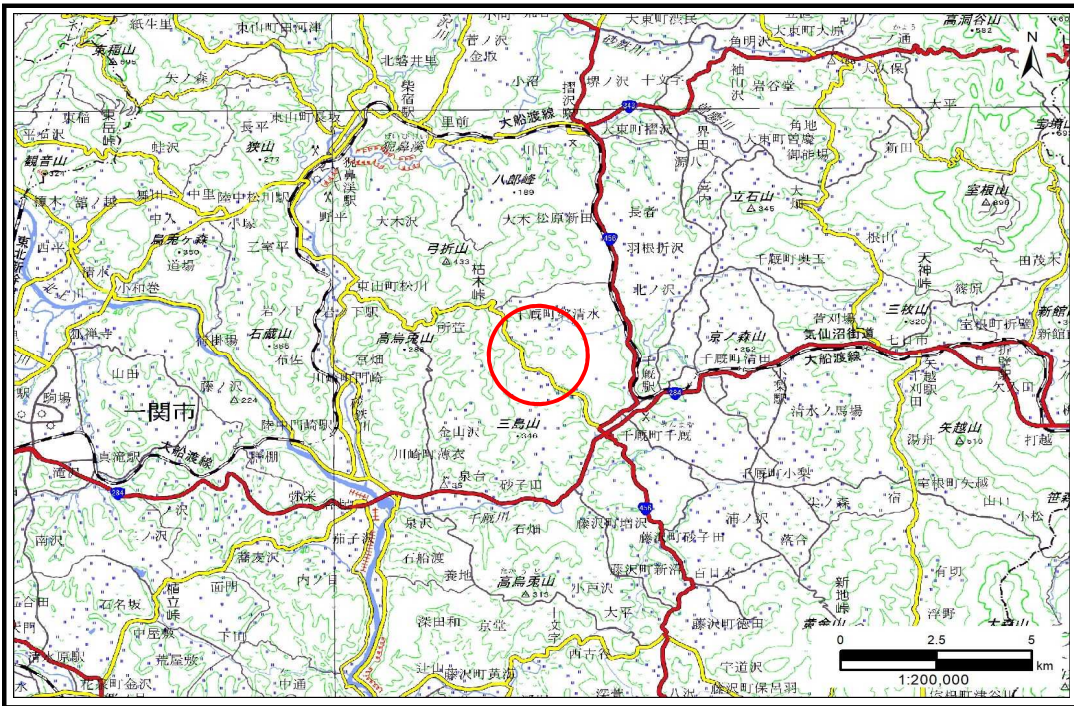


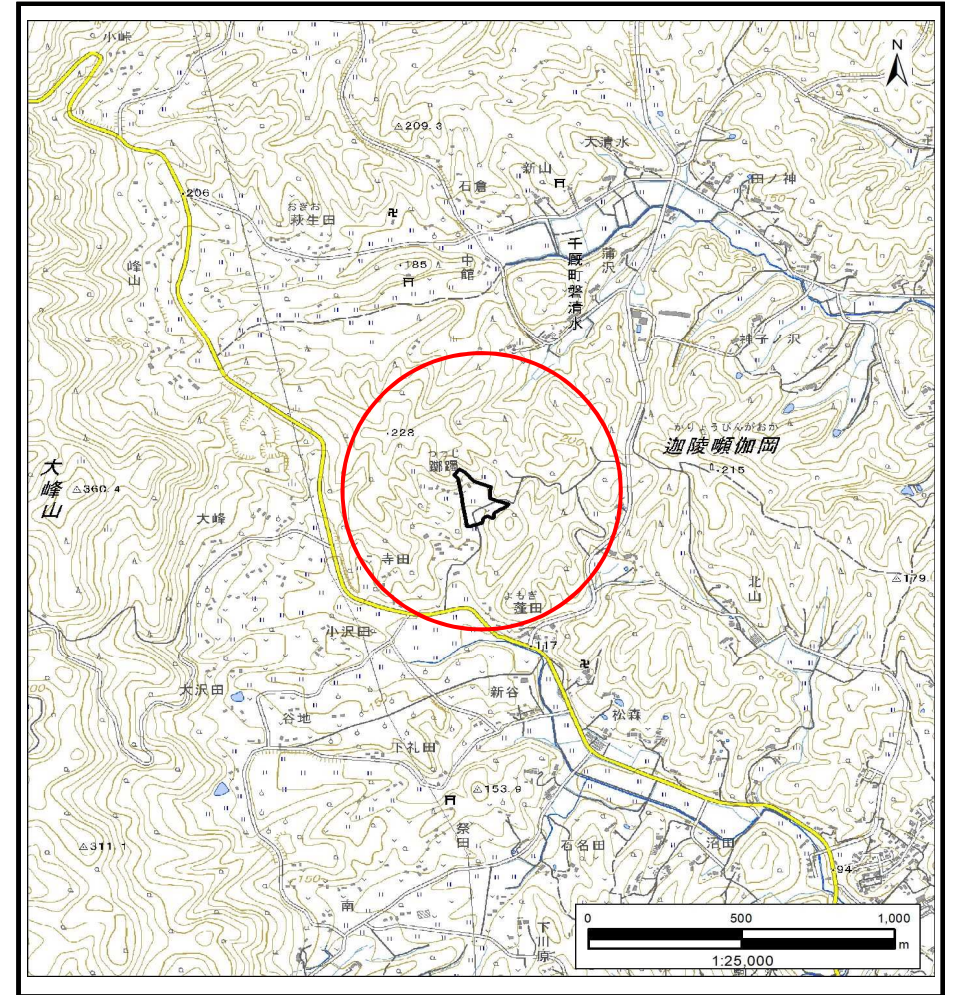
土砂災害防止に関する基礎調査(土石流)

表紙 概況,位置図

自然現象の種類	土石流
溪流番号	AN209694
水系名	北上川
河川名	千厩川
溪流名	躑躅1
所在地	一関市千厩町磐清水字躑躅
調査機関	岩手県南広域振興局土木部 一関土木センター



概況図(S=1:200,000)



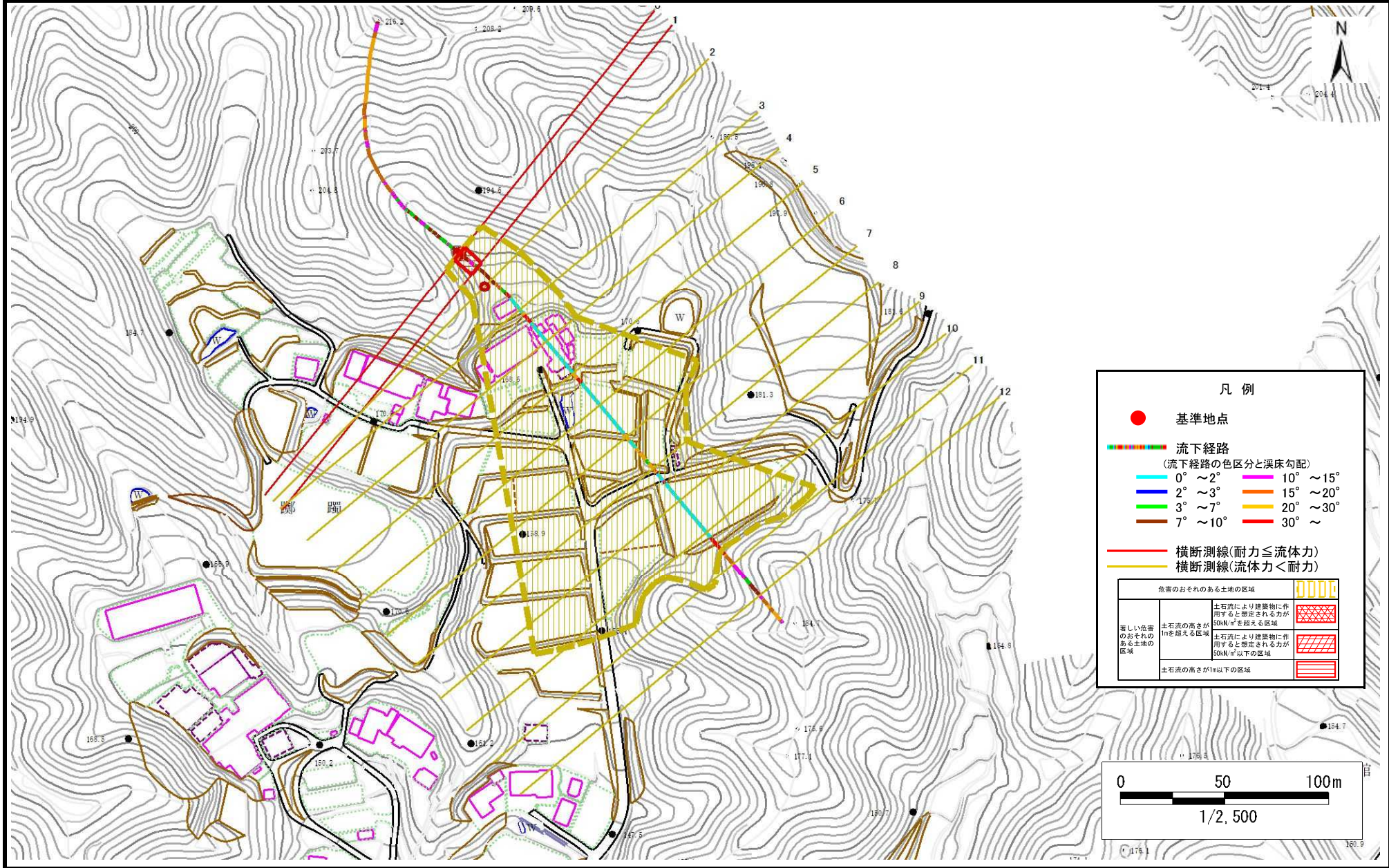
位置図(S=1:25,000)

土石流区域調査

様式3-1 危害のおそれのある土地、著しい危害のおそれのある土地の設定図

調査年度 2023年度

渓流の位置	渓流番号	AN209694	渓流名	躑躅1	所在地	一関市千厩町磐清水字躑躅
-------	------	----------	-----	-----	-----	--------------



凡例

- 基準地点
- 流下経路
(流下経路の色区分と渓床勾配)

0° ~ 2°	10° ~ 15°
2° ~ 3°	15° ~ 20°
3° ~ 7°	20° ~ 30°
7° ~ 10°	30° ~
- 横断測線(耐力 ≤ 流体力)
- 横断測線(流体力 < 耐力)

危害のおそれのある土地の区域		
著しい危害のおそれのある土地の区域	土石流により建築物に作用すると想定される力が 50kN/m ² を超える区域	[Red cross-hatch pattern]
	土石流の高さが1mを超える区域	[Yellow cross-hatch pattern]
	土石流により建築物に作用すると想定される力が 50kN/m ² 以下の区域	[Green cross-hatch pattern]
	土石流の高さが1m以下の区域	[Green horizontal lines pattern]

