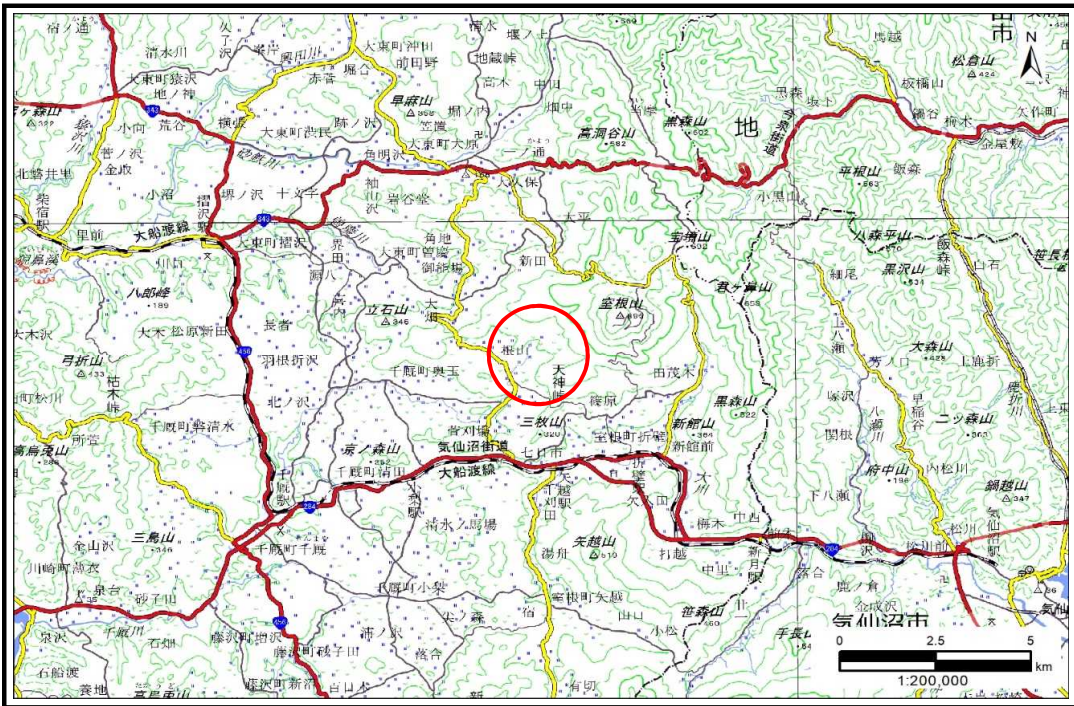


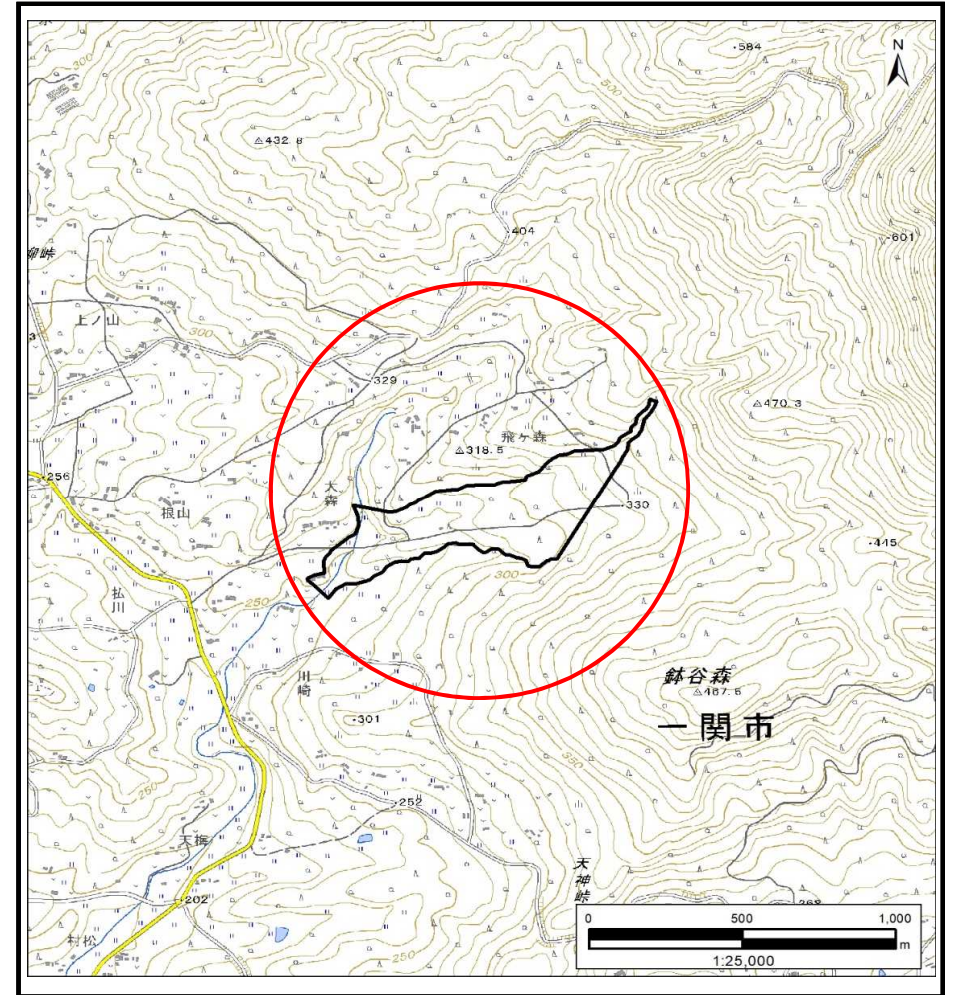
# 土砂災害防止に関する基礎調査(土石流)

表紙 概況,位置図

自然現象の種類	土石流
溪流番号	AN209688
水系名	北上川
河川名	千厩川
溪流名	飛ヶ森1
所在地	一関市千厩町奥玉字飛ヶ森
調査機関	岩手県南広域振興局土木部 一関土木センター



概況図(S=1:200,000)



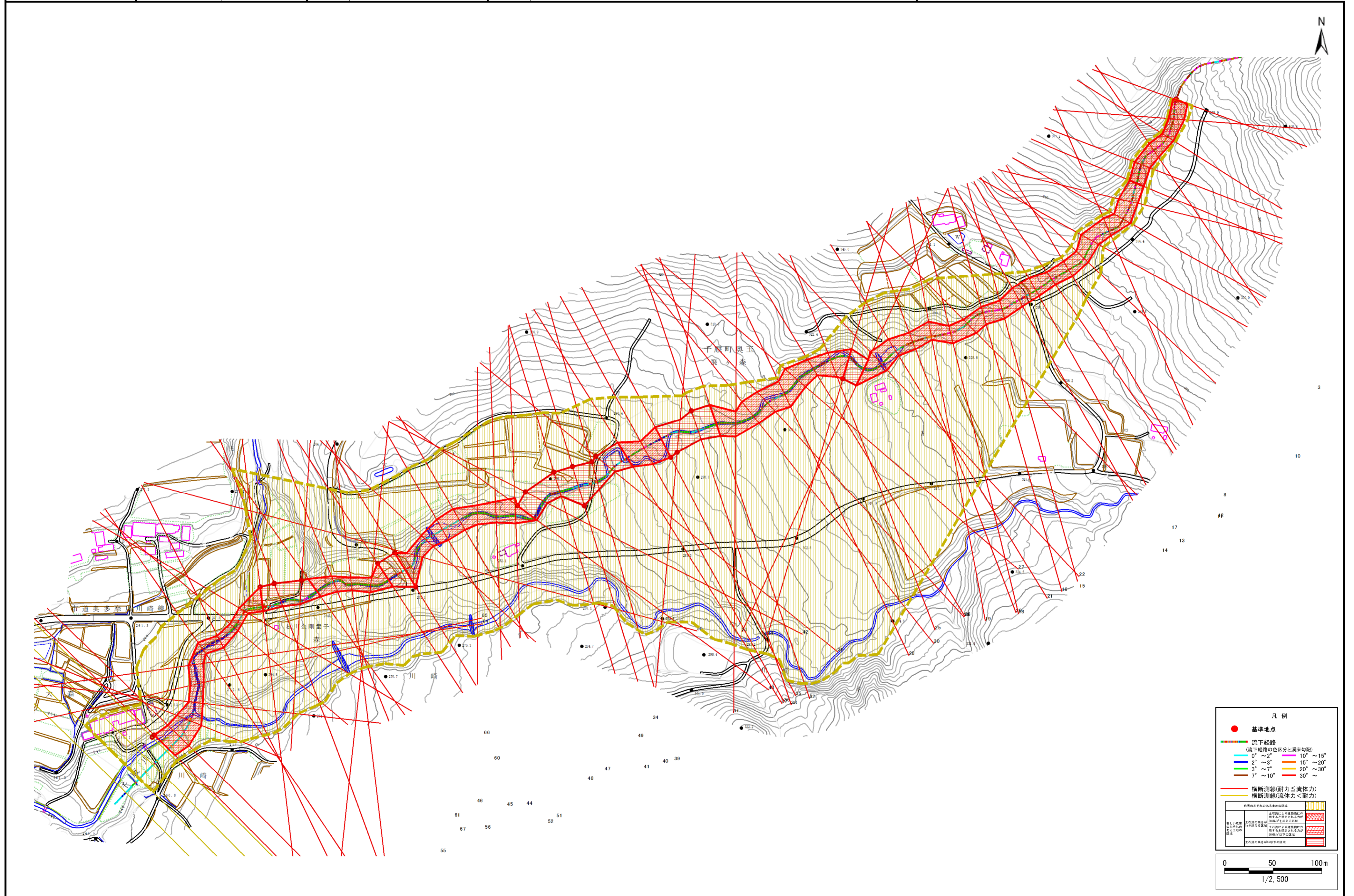
位置図(S=1:25,000)



# 土石流区域調査

様式3-1 危害のおそれのある土地、著しい危害のおそれのある土地の設定図(A2)

調査年度	2023年度					
渓流の位置	渓流番号	AN209688	渓流名	飛ヶ森1	所在地	一関市千厩町奥玉字飛ヶ森





## 土石流区域調査書

様式3-2 建築物に作用すると想定される衝撃に関する事項

調査年度 2023年度

渓流の位置	渓流番号	AN209688	渓流名	飛ヶ森1	所在地	一関市千厩町奥玉字飛ヶ森
-------	------	----------	-----	------	-----	--------------

横断測線番号	土石流の高さh(m)	土石流の流体力Fd(kN/m <sup>2</sup> )	建築物の耐力P2(kN/m <sup>2</sup> )	横断測線番号	土石流の高さh(m)	土石流の流体力Fd(kN/m <sup>2</sup> )	建築物の耐力P2(kN/m <sup>2</sup> )
No.0	1.84	62.26	5.09	No.27	1.23	19.32	6.54
No.1	1.83	61.91	5.11	No.28	1.20	17.94	6.65
No.2	2.00	71.75	4.89	No.29	1.24	17.76	6.52
No.3	1.74	58.59	5.24	No.30	1.23	15.98	6.53
No.4	1.76	58.46	5.21	No.31	1.31	16.34	6.26
No.5	1.82	59.23	5.12	No.32	1.08	13.85	7.18
No.6	1.57	46.96	5.57	No.33	0.98	10.17	7.78
No.7	1.59	45.76	5.53	No.34	0.99	9.34	7.69
No.8	1.56	41.45	5.59	No.35	1.00	8.94	7.63
No.9	1.49	36.57	5.76	No.36	1.34	12.86	6.15
No.10	1.69	40.75	5.32	No.37	1.25	12.22	6.46
No.11	1.59	36.42	5.51	No.38	0.98	9.51	7.74
No.12	1.74	41.01	5.25	No.39	0.96	9.87	7.86
No.13	1.45	29.83	5.85	No.40	0.97	9.69	7.80
No.14	1.43	29.06	5.90	No.41	0.98	9.66	7.79
No.15	1.52	32.44	5.67	No.42	0.98	9.60	7.77
No.16	1.51	34.84	5.70	No.43	0.97	9.73	7.82
No.17	1.52	32.50	5.68	No.44	1.28	14.61	6.35
No.18	1.57	33.24	5.56	No.45	1.42	17.82	5.94
No.19	1.54	32.30	5.64	No.46	1.49	19.09	5.74
No.20	1.54	34.25	5.63	No.47	1.32	15.46	6.24
No.21	1.46	31.91	5.81	No.48	1.38	14.59	6.04
No.22	1.29	24.13	6.33	No.49	1.69	21.92	5.33
No.23	1.17	22.41	6.80	No.50	1.67	21.18	5.36
No.24	0.88	15.60	8.45	No.51	1.07	7.68	7.27
No.25	1.25	23.42	6.47	No.52	0.95	9.58	7.92
No.26	1.54	27.72	5.62	No.53	1.74	21.10	5.25

## 土石流区域調査書

様式3-2 建築物に作用すると想定される衝撃に関する事項

調査年度 2023年度

渓流の位置	溪流番号	AN209688	溪流名	飛ヶ森1	所在地		
						一関市千厩町奥玉字飛ヶ森	
横断測線番号	土石流の高さh(m)	土石流の流体力Fd(kN/m <sup>2</sup> )	建築物の耐力P2(kN/m <sup>2</sup> )	横断測線番号	土石流の高さh(m)	土石流の流体力Fd(kN/m <sup>2</sup> )	建築物の耐力P2(kN/m <sup>2</sup> )
No.54	1.88	23.96	5.03				
No.55	1.64	19.84	5.43				
No.56	1.38	15.98	6.04				
No.57	0.92	10.22	8.13				
No.58	0.91	10.63	8.26				
No.59	0.95	9.73	7.97				
No.60	2.16	29.45	4.74				
No.61	1.94	34.69	4.96				
No.62	1.79	22.98	5.16				
No.63	1.85	23.42	5.08				
No.64	1.74	20.56	5.24				
No.65	1.87	21.72	5.05				
No.66	1.88	20.54	5.04				
No.67	1.41	10.03	5.97				
No.68	1.34	8.60	6.15				
No.69	1.08	7.24	7.21				
No.70	1.15	6.21	6.86				
No.71	1.17	5.92	6.78				
No.72	1.24	5.05	6.51				
No.73	1.23	5.14	6.55				