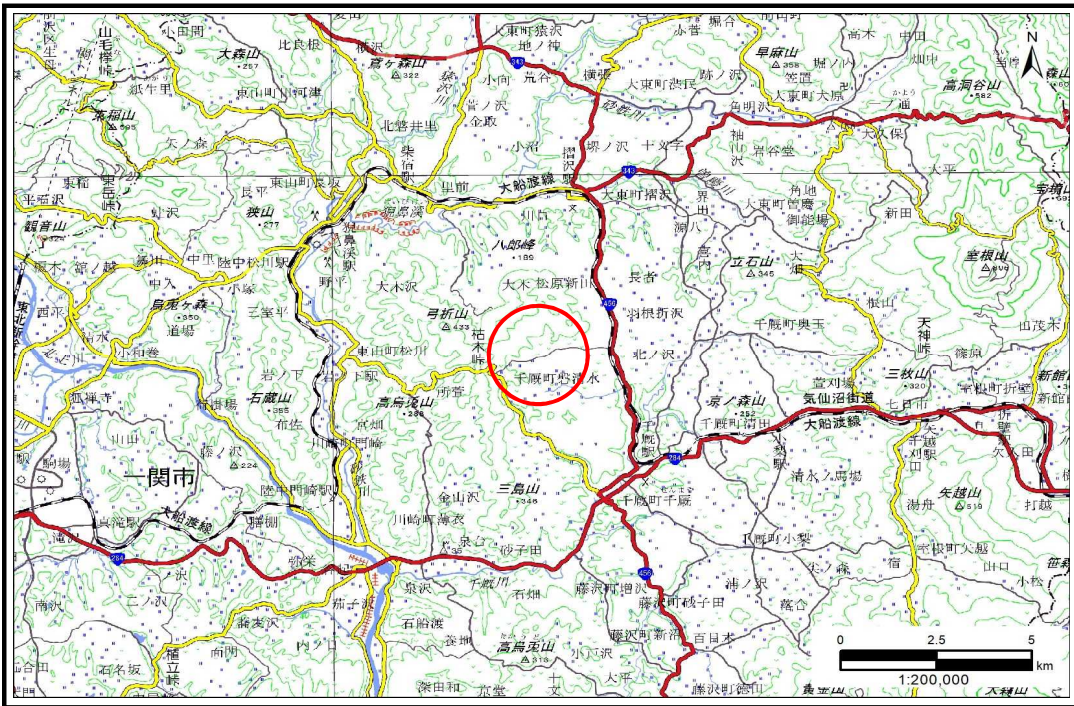


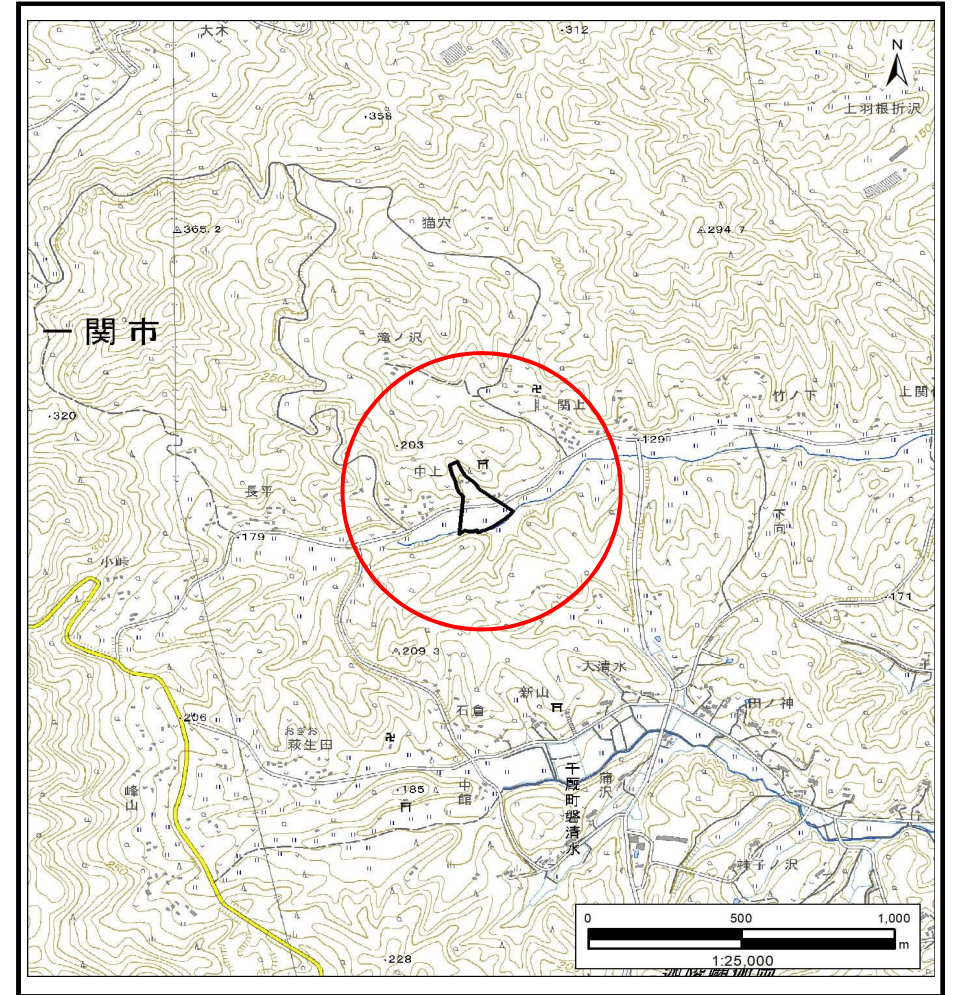
土砂災害防止に関する基礎調査(土石流)

表紙 概況,位置図

自然現象の種類	土石流
溪流番号	AN209672
水系名	北上川
河川名	千厩川
溪流名	中上1
所在地	一関市千厩町磐清水字中上
調査機関	岩手県南広域振興局土木部 一関土木センター



概況図(S=1:200,000)



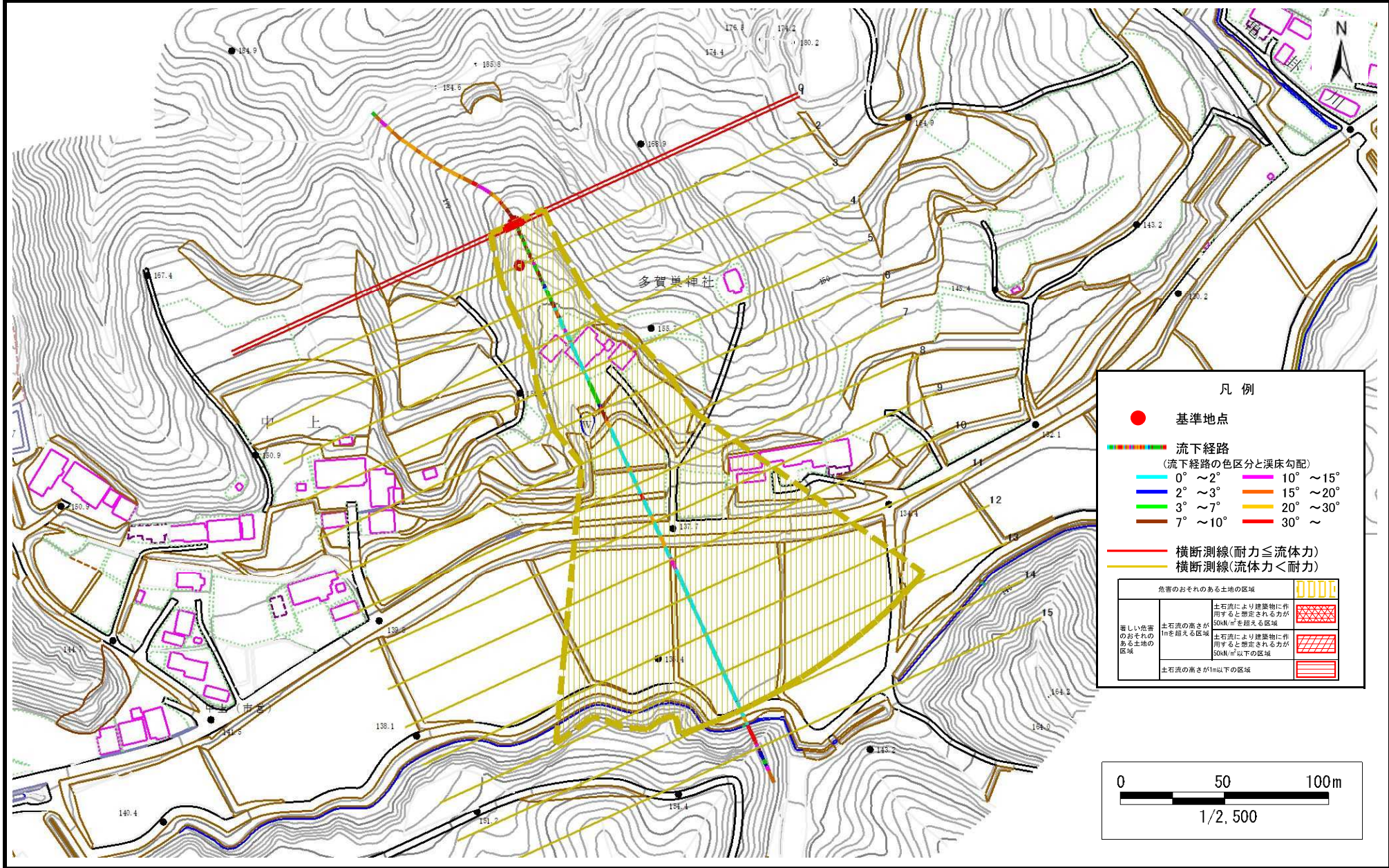
位置図(S=1:25,000)

土石流区域調書

様式3-1 危害のおそれのある土地、著しい危害のおそれのある土地の設定図

調査年度 2023年度

溪流の位置 溪流番号 AN209672 溪流名 中上1 所在地 一関市千厩町磐清水字中上



凡例

- 基準地点
- 流下経路
(流下経路の色区分と渓床勾配)

0° ~ 2°	10° ~ 15°
2° ~ 3°	15° ~ 20°
3° ~ 7°	20° ~ 30°
7° ~ 10°	30° ~
- 横断測線(耐力 ≤ 流体力)
- 横断測線(流体力 < 耐力)

危険のおそれのある土地の区域		危険のおそれのある土地の区域
著しい危険のおそれのある土地の区域	土石流により建築物に作用すると想定される力が30kN/m ² を超える区域	[Cross-hatched pattern]
	土石流により建築物に作用すると想定される力が30kN/m ² 以下の区域	[Diagonal line pattern]
	土石流の高さが1m以下の区域	[Horizontal line pattern]

土石流区域調査書

様式3-2 建築物に作用すると想定される衝撃に関する事項

調査年度	2023年度
------	--------

溪流の位置	溪流番号	AN209672	溪流名	中上1	所在地	一関市千厩町磐清水字中上	
-------	------	----------	-----	-----	-----	--------------	--

横断測線番号	土石流の高さh(m)	土石流の流体力Fd(kN/m ²)	建築物の耐力P2(kN/m ²)	横断測線番号	土石流の高さh(m)	土石流の流体力Fd(kN/m ²)	建築物の耐力P2(kN/m ²)
No.0	0.39	18.80	17.29				
No.1	0.37	18.06	17.80				
No.2	0.32	12.89	20.61				
No.3	0.18	4.49	34.41				
No.4	0.14	1.98	45.99				
No.5	0.13	0.89	48.30				
No.6	0.20	1.45	32.42				
No.7	0.24	2.00	26.84				
No.8	0.25	1.72	26.01				
No.9	0.22	2.13	28.80				
No.10	0.21	2.34	30.07				
No.11	0.24	1.89	27.18				
No.12	0.24	1.83	26.78				
No.13	0.26	1.38	24.96				
No.14	0.33	0.65	19.81				
No.15	0.00	0.00	0.00				