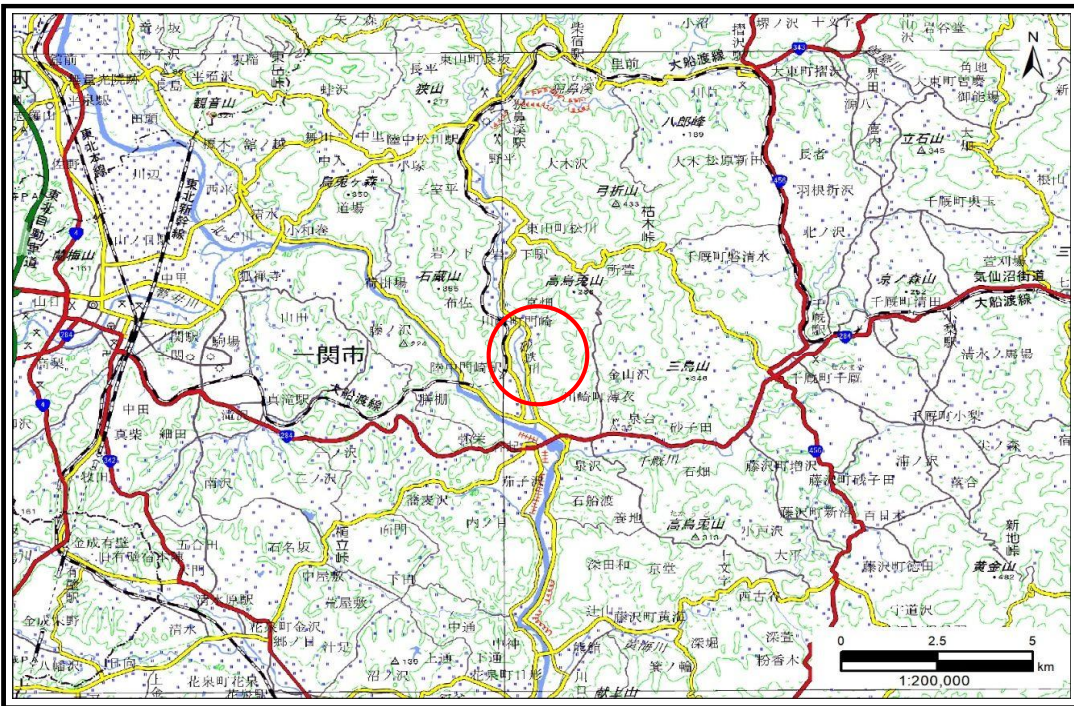


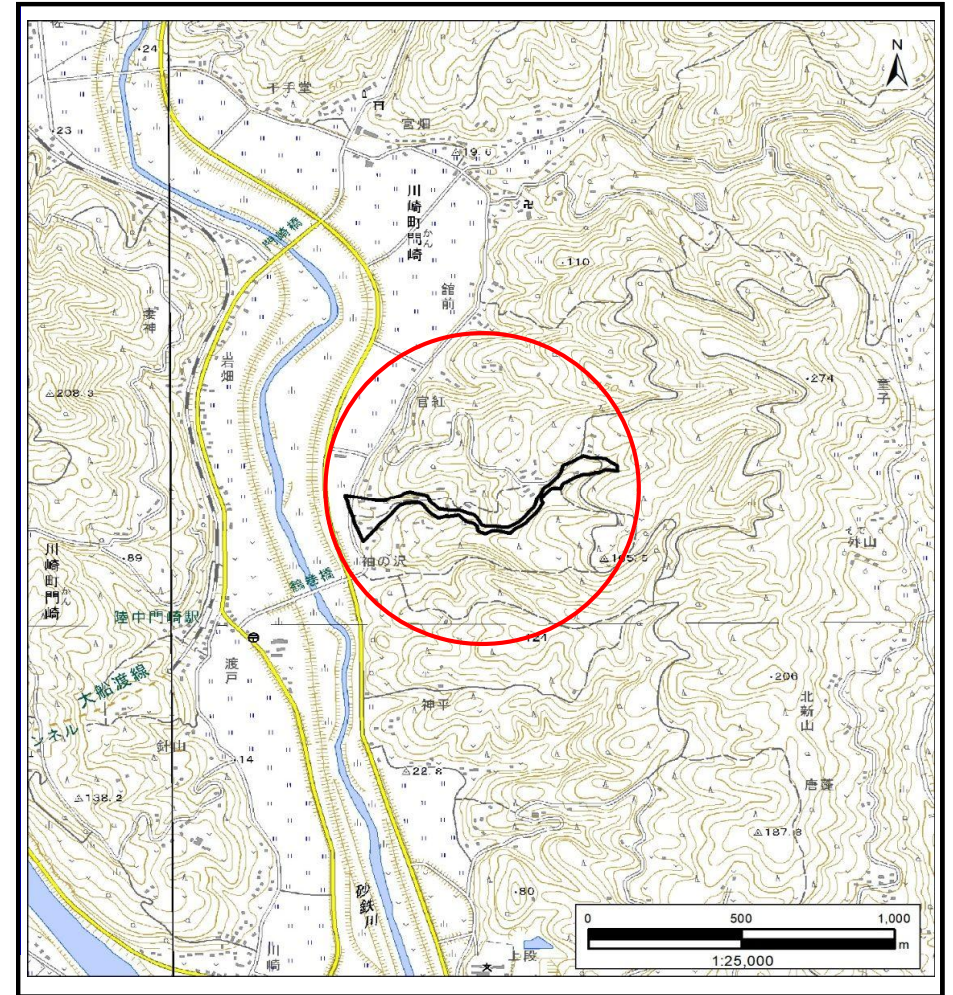
# 土砂災害防止に関する基礎調査(土石流)

表紙 概況,位置図

自然現象の種類	土石流
溪流番号	AN209575-2
水系名	北上川
河川名	砂鉄川
溪流名	官紅2
所在地	一関市川崎町門崎字官紅
調査機関	岩手県南広域振興局土木部 千厩土木センター



概況図(S=1:200,000)



位置図(S=1:25,000)

国土地理院の電子地形図20000『一関』及び電子地形図25000『有壁、一関、千厩南部、千厩北部』を掲載

岩手県

# 土石流区域調査

様式3-1 危害のおそれのある土地、著しい危害のおそれのある土地の設定図 (A3)

調査年度

2024年度

溪流の位置

溪流番号

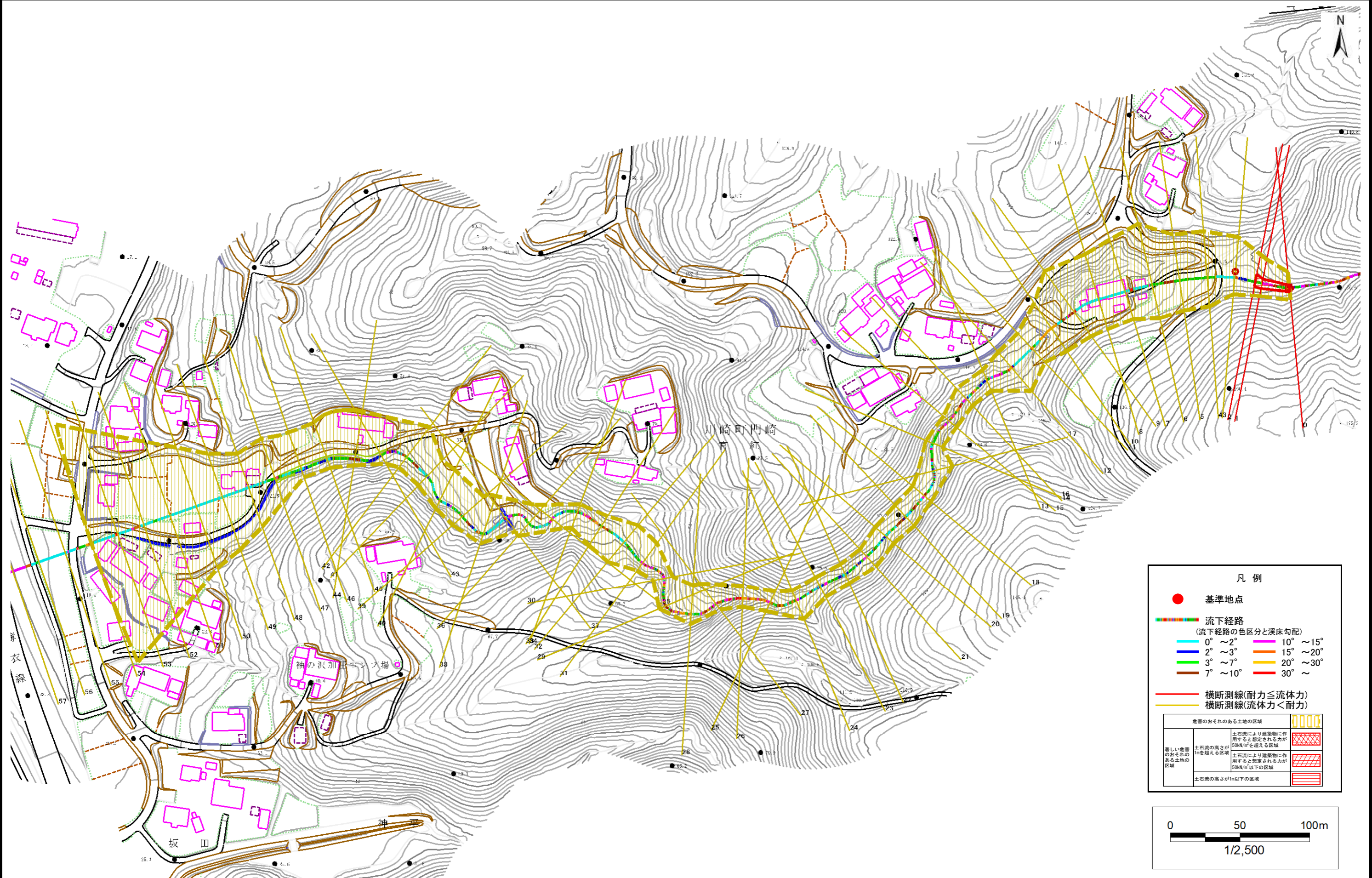
AN209575-2

溪流名

官紅2

所在地

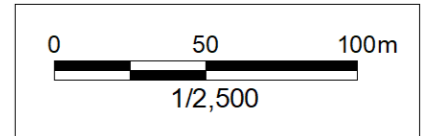
一関市川崎町門崎字官紅



**凡例**

- 基準地点
- 流下経路 (流下経路の色区分と溪床勾配)
  - 0° ~ 2°
  - 2° ~ 3°
  - 3° ~ 7°
  - 7° ~ 10°
  - 10° ~ 15°
  - 15° ~ 20°
  - 20° ~ 30°
  - 30° ~
- 横断測線(耐力 ≤ 流体力)
- 横断測線(流体力 < 耐力)

危害のおそれのある土地の区域		
著しい危害のおそれのある土地の区域	土石流の高さが1mを超える区域	土石流により建築物に作用すると想定される力が50kN/m <sup>2</sup> を超える区域
	土石流の高さが1m以下の区域	土石流により建築物に作用すると想定される力が50kN/m <sup>2</sup> 以下の区域
	土石流の高さが1m以下の区域	



## 土石流区域調査書

様式3-2 建築物に作用すると想定される衝撃に関する事項

調査年度 2024年度

渓流の位置
渓流番号 AN209575-2
渓流名 官紅2
所在地 一関市川崎町門崎字官紅

横断測線番号	土石流の高さh(m)	土石流の流体力Fd(kN/m <sup>2</sup> )	建築物の耐力P2(kN/m2)	横断測線番号	土石流の高さh(m)	土石流の流体力Fd(kN/m <sup>2</sup> )	建築物の耐力P2(kN/m2)
No.0	0.58	28.27	11.96	No.27	0.21	2.45	30.20
No.1	0.49	20.93	13.90	No.28	0.21	2.60	31.04
No.2	0.42	16.53	16.02	No.29	0.32	5.20	20.58
No.3	0.26	7.44	24.81	No.30	0.30	5.07	22.16
No.4	0.21	4.68	30.51	No.31	0.26	4.32	25.34
No.5	0.19	3.53	33.60	No.32	0.32	5.81	20.77
No.6	0.17	2.11	37.29	No.33	0.19	3.04	33.49
No.7	0.17	1.85	37.68	No.34	0.28	5.28	23.35
No.8	0.17	1.49	37.76	No.35	0.26	4.47	24.76
No.9	0.17	1.20	37.16	No.36	0.25	3.34	26.35
No.10	0.17	1.21	37.32	No.37	0.21	2.47	30.30
No.11	0.33	3.32	20.11	No.38	0.28	3.39	23.37
No.12	0.24	2.00	26.86	No.39	0.22	2.26	29.02
No.13	0.29	3.16	22.83	No.40	0.27	2.68	24.04
No.14	0.22	2.33	28.88	No.41	0.26	2.41	24.59
No.15	0.22	2.44	29.52	No.42	0.31	3.06	21.04
No.16	0.28	3.48	23.22	No.43	0.35	3.27	19.20
No.17	0.29	3.44	22.54	No.44	0.35	2.97	18.86
No.18	0.30	3.68	22.19	No.45	0.39	3.41	17.32
No.19	0.22	2.36	29.08	No.46	0.34	2.79	19.34
No.20	0.37	3.96	18.22	No.47	0.27	1.36	23.97
No.21	0.23	2.16	27.82	No.48	0.27	1.36	23.96
No.22	0.35	3.25	18.89	No.49	0.28	1.23	23.38
No.23	0.32	2.78	20.61	No.50	0.29	1.13	22.88
No.24	0.31	2.44	21.03	No.51	0.29	1.10	22.69
No.25	0.36	2.90	18.25	No.52	0.30	0.94	21.63
No.26	0.31	3.18	21.07	No.53	0.30	0.94	21.64

