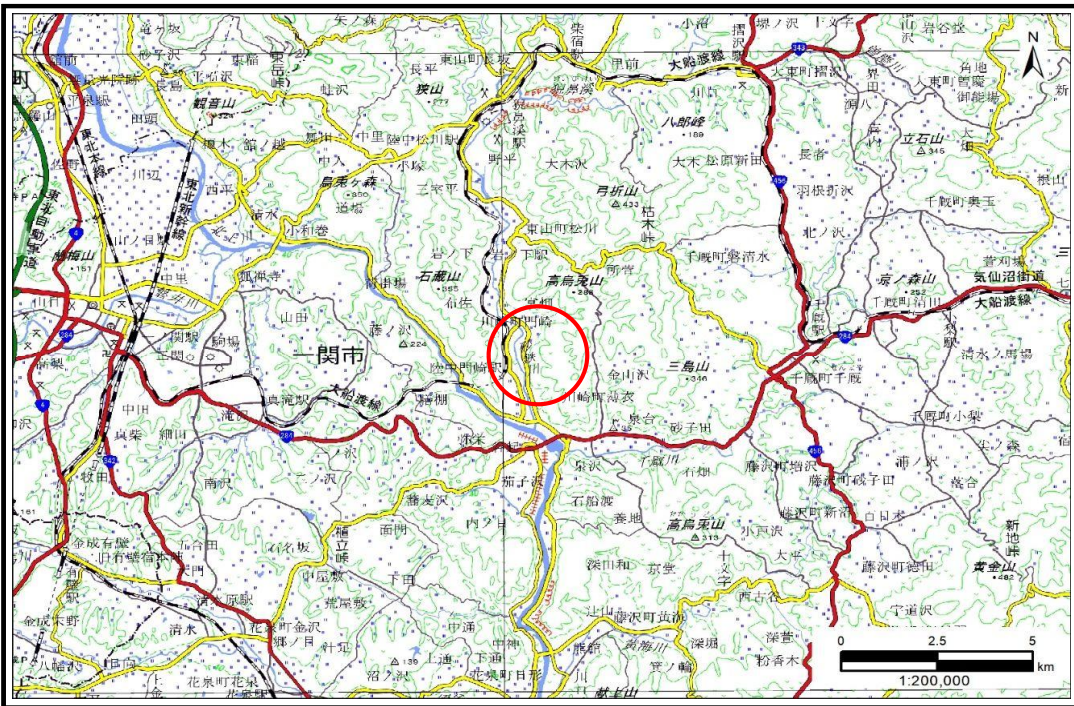


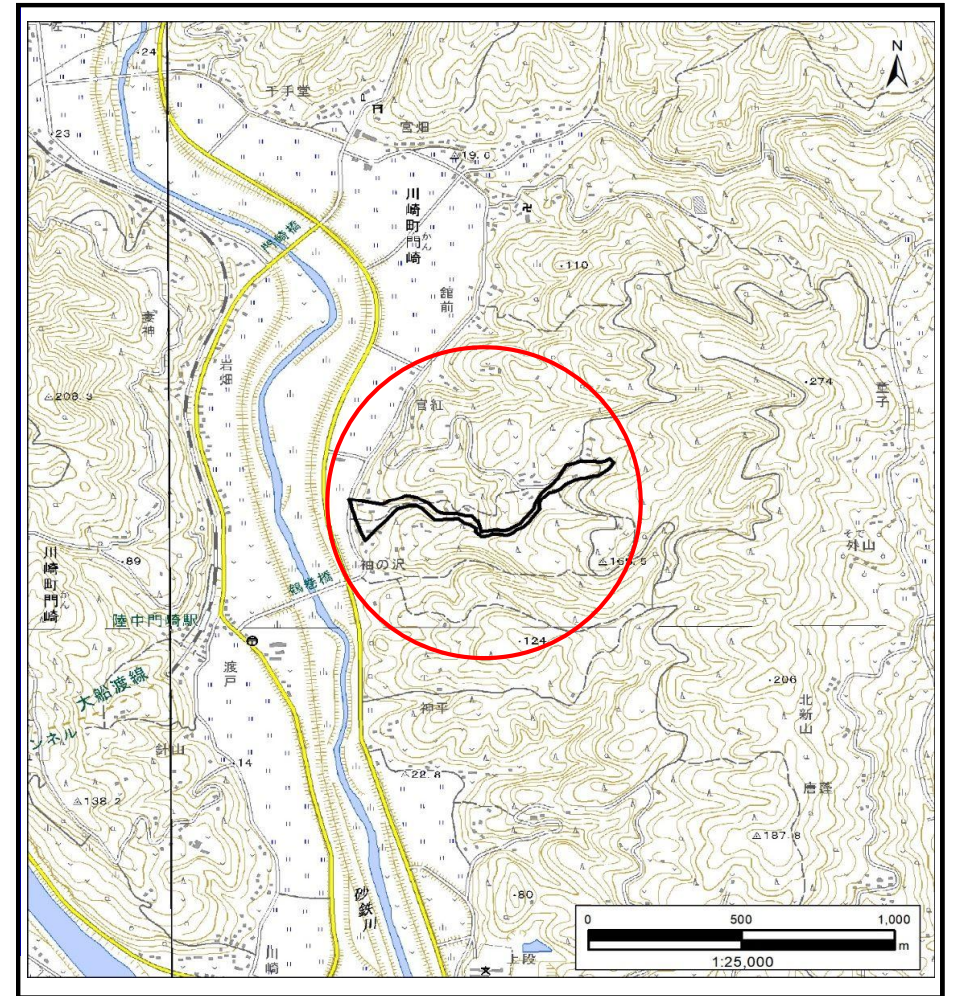
# 土砂災害防止に関する基礎調査(土石流)

表紙 概況,位置図

自然現象の種類	土石流
溪流番号	AN209575-1
水系名	北上川
河川名	砂鉄川
溪流名	官紅1
所在地	一関市川崎町門崎字官紅
調査機関	岩手県南広域振興局土木部 千厩土木センター



概況図(S=1:200,000)



位置図(S=1:25,000)

国土地理院の電子地形図20000『一関』及び電子地形図25000『有壁、一関、千厩南部、千厩北部』を掲載

岩手県

# 土石流区域調査

様式3-1 危害のおそれのある土地、著しい危害のおそれのある土地の設定図(A3)

調査年度

2024年度

溪流の位置

溪流番号

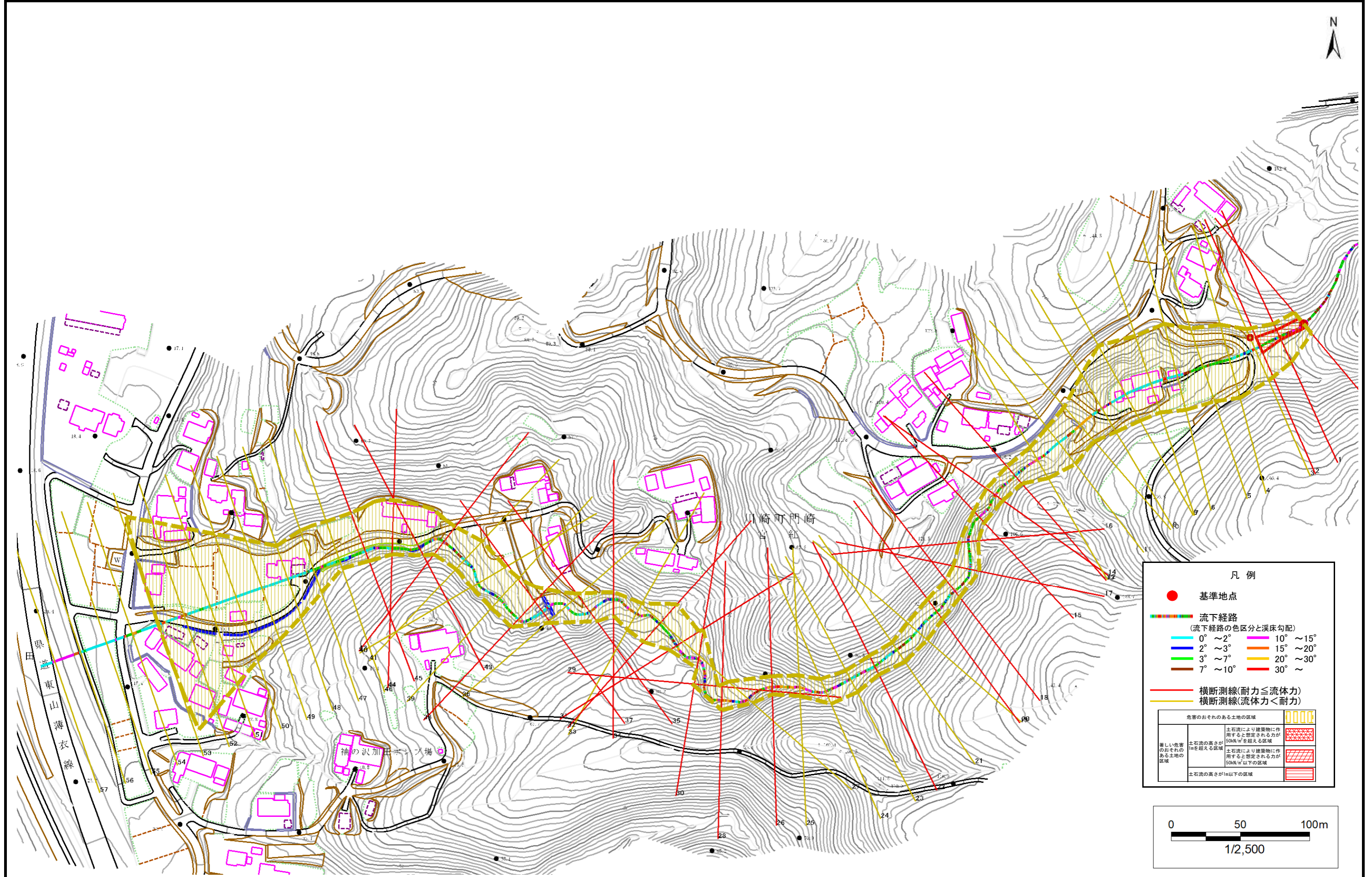
AN209575-1

溪流名

官紅1

所在地

一関市川崎町門崎字官紅

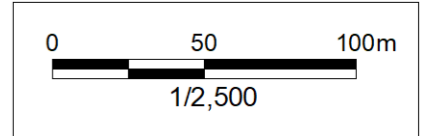


**凡例**

- 基準地点
- 流下経路  
(流下経路の色区分と渓床勾配)
 

0° ~ 2°	10° ~ 15°
2° ~ 3°	15° ~ 20°
3° ~ 7°	20° ~ 30°
7° ~ 10°	30° ~
- 横断測線(耐力 ≤ 流体力)
- 横断測線(流体力 < 耐力)

危害のおそれのある土地の区域	
著しい危害のおそれのある土地の区域	土石流の深さが1mを超える区域 土石流により建築物に作用すると想定される力が50kN/m <sup>2</sup> を超える区域
危害のおそれのある土地の区域	土石流の深さが1m以下の区域 土石流により建築物に作用すると想定される力が50kN/m <sup>2</sup> 以下の区域



## 土石流区域調査書

様式3-2 建築物に作用すると想定される衝撃に関する事項

調査年度 2024年度

渓流の位置
渓流番号 AN209575-1
渓流名 官紅1
所在地 一関市川崎町門崎字官紅

横断測線番号	土石流の高さh(m)	土石流の流体力Fd(kN/m <sup>2</sup> )	建築物の耐力P2(kN/m <sup>2</sup> )	横断測線番号	土石流の高さh(m)	土石流の流体力Fd(kN/m <sup>2</sup> )	建築物の耐力P2(kN/m <sup>2</sup> )
No.0	0.79	25.91	9.28	No.27	0.41	5.88	16.41
No.1	0.77	23.13	9.40	No.28	0.65	12.25	10.96
No.2	0.55	13.48	12.62	No.29	0.81	17.80	9.04
No.3	0.44	9.69	15.43	No.30	0.74	17.10	9.74
No.4	0.42	7.45	16.19	No.31	0.72	16.77	9.96
No.5	0.41	5.96	16.55	No.32	0.61	13.46	11.58
No.6	0.40	5.04	16.61	No.33	0.55	12.37	12.57
No.7	0.40	4.89	16.60	No.34	0.65	15.85	10.88
No.8	0.41	4.15	16.47	No.35	0.62	13.89	11.27
No.9	0.41	4.10	16.46	No.36	0.55	9.55	12.56
No.10	0.56	6.95	12.38	No.37	0.66	12.37	10.69
No.11	0.46	4.98	14.81	No.38	0.71	11.52	10.15
No.12	0.46	4.88	14.67	No.39	0.68	9.92	10.46
No.13	0.79	10.73	9.28	No.40	0.69	9.18	10.29
No.14	0.82	13.29	8.99	No.41	0.67	8.09	10.61
No.15	0.80	14.00	9.12	No.42	0.74	9.78	9.71
No.16	0.70	11.51	10.24	No.43	0.88	11.19	8.49
No.17	0.68	10.56	10.42	No.44	0.99	11.68	7.67
No.18	0.78	13.04	9.37	No.45	0.88	9.86	8.48
No.19	0.68	10.63	10.45	No.46	0.62	6.04	11.36
No.20	0.68	8.98	10.42	No.47	0.52	3.22	13.20
No.21	0.73	9.87	9.90	No.48	0.53	3.13	13.12
No.22	0.77	9.73	9.43	No.49	0.54	2.85	12.83
No.23	0.73	8.12	9.81	No.50	0.55	2.64	12.57
No.24	0.76	8.11	9.50	No.51	0.56	2.55	12.45
No.25	0.77	8.77	9.42	No.52	0.58	2.28	12.06
No.26	0.76	11.88	9.55	No.53	0.62	1.84	11.27

