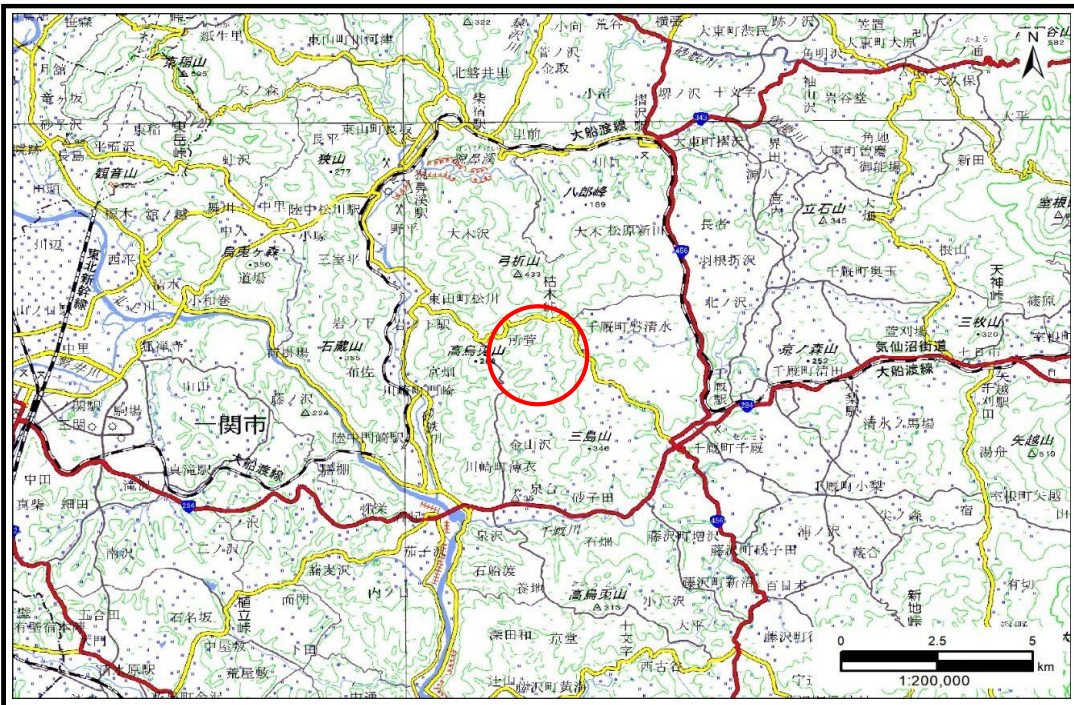


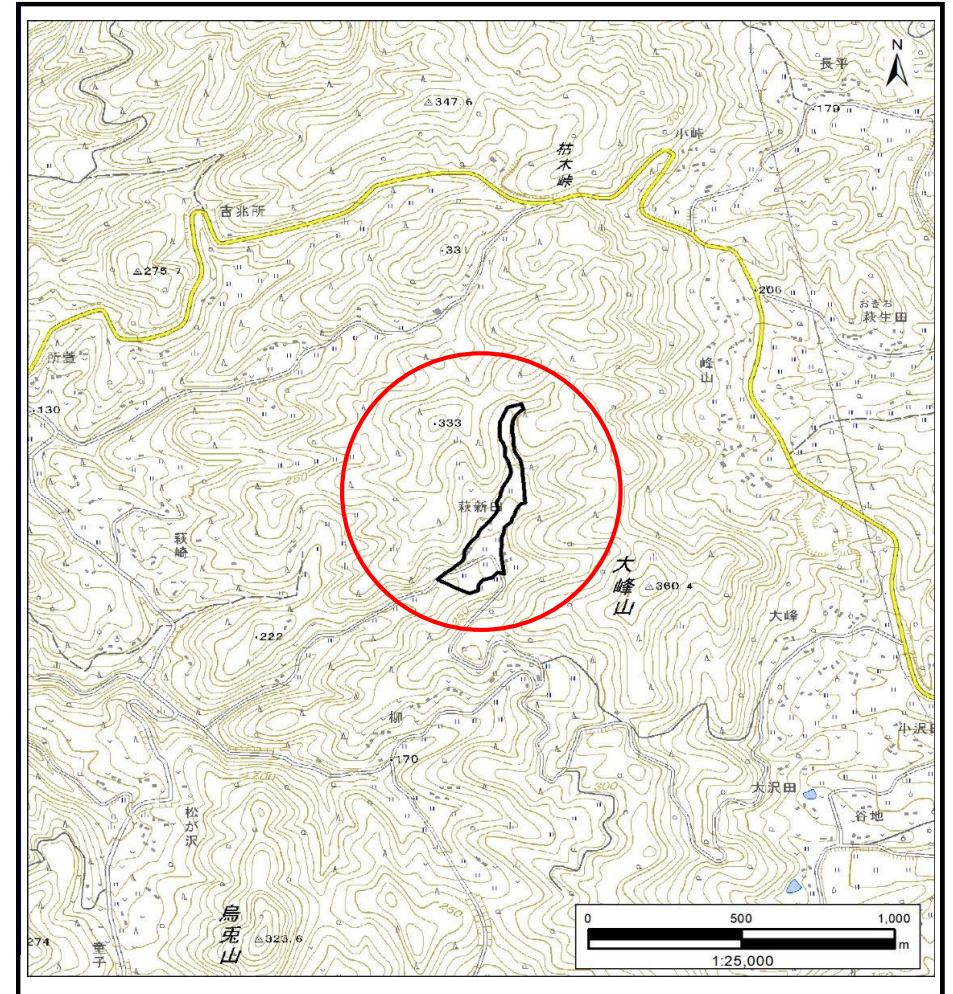
# 土砂災害防止に関する基礎調査(土石流)

表紙 概況,位置図

自然現象の種類	土石流
溪流番号	AN209573
水系名	北上川
河川名	砂鉄川
溪流名	萩崎3
所在地	一関市川崎町門崎字萩崎
調査機関	岩手県南広域振興局土木部 千厩土木センター



概況図(S=1:200,000)



位置図(S=1:25,000)

国土地理院の電子地形図20000『一関』及び電子地形図25000『千厩北部』を掲載

岩手県

# 土石流区域調査

様式3-1 危害のおそれのある土地、著しい危害のおそれのある土地の設定図 (A2)

調査年度

2024年度

溪流の位置

溪流番号

AN209573

溪流名

萩崎3

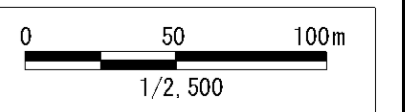
所在地

一関市川崎町門崎字萩崎



市

- 凡例
- 基準地点
  - 流下経路 (流下経路の色区分と深床勾配)
    - 0° ~ 2°
    - 2° ~ 3°
    - 3° ~ 7°
    - 7° ~ 10°
    - 10° ~ 15°
    - 15° ~ 20°
    - 20° ~ 30°
    - 30° ~
  - 横断測線 (耐力 ≧ 流体力)
  - 横断測線 (流体力 < 耐力)
- | 危害のおそれのある土地の区域 |                          |
|----------------|--------------------------|
| 著しい危害のおそれのある土地 | 本区域により建築物に被害が生ずるおそれがある区域 |
| 危害のおそれのある土地    | 本区域により建築物に被害が生ずるおそれがある区域 |
| 著しい危害のおそれのある土地 | 本区域により建築物に被害が生ずるおそれがある区域 |
| 危害のおそれのある土地    | 本区域により建築物に被害が生ずるおそれがある区域 |



## 土石流区域調査書

様式3-2 建築物に作用すると想定される衝撃に関する事項

調査年度 2024年度

渓流の位置	渓流番号	AN209573	渓流名	萩崎3	所在地	一関市川崎町門崎字萩崎
-------	------	----------	-----	-----	-----	-------------

横断測線番号	土石流の高さh(m)	土石流の流体力Fd(kN/m <sup>2</sup> )	建築物の耐力P2(kN/m <sup>2</sup> )	横断測線番号	土石流の高さh(m)	土石流の流体力Fd(kN/m <sup>2</sup> )	建築物の耐力P2(kN/m <sup>2</sup> )
No.0	1.32	26.45	6.24	No.27	0.80	7.69	9.10
No.1	1.31	22.96	6.25	No.28	0.75	6.41	9.63
No.2	1.36	20.77	6.11	No.29	0.75	6.44	9.65
No.3	1.19	16.96	6.70	No.30	0.77	5.72	9.43
No.4	1.18	16.19	6.74	No.31	0.77	5.70	9.42
No.5	1.24	16.38	6.49	No.32	0.77	5.74	9.45
No.6	1.35	18.25	6.12	No.33	0.77	5.71	9.43
No.7	1.35	18.63	6.12	No.34	0.75	6.00	9.63
No.8	1.27	17.29	6.38	No.35	0.78	5.48	9.35
No.9	1.02	13.07	7.54	No.36	0.77	5.60	9.43
No.10	1.21	15.79	6.62	No.37	0.80	4.97	9.15
No.11	1.18	15.11	6.75	No.38	0.94	3.08	8.04
No.12	1.02	13.03	7.50	No.39	0.00	0.00	0.00
No.13	0.96	11.43	7.89	No.40	0.00	0.00	0.00
No.14	1.17	15.60	6.78	No.41	0.00	0.00	0.00
No.15	1.32	19.23	6.24	No.42	0.00	0.00	0.00
No.16	1.10	15.00	7.09				
No.17	0.87	10.92	8.50				
No.18	1.14	14.72	6.92				
No.19	1.16	15.75	6.82				
No.20	0.89	10.98	8.41				
No.21	0.70	8.02	10.21				
No.22	1.02	13.00	7.55				
No.23	0.93	11.29	8.12				
No.24	0.72	7.30	9.93				
No.25	1.16	14.86	6.84				
No.26	1.00	10.93	7.67				