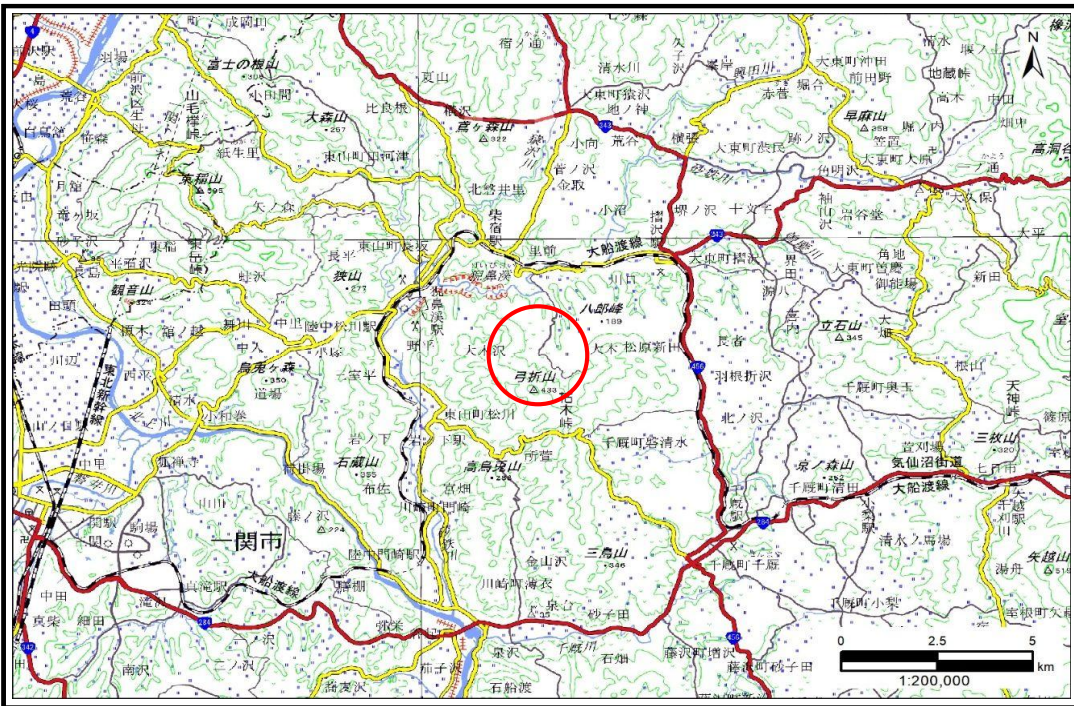


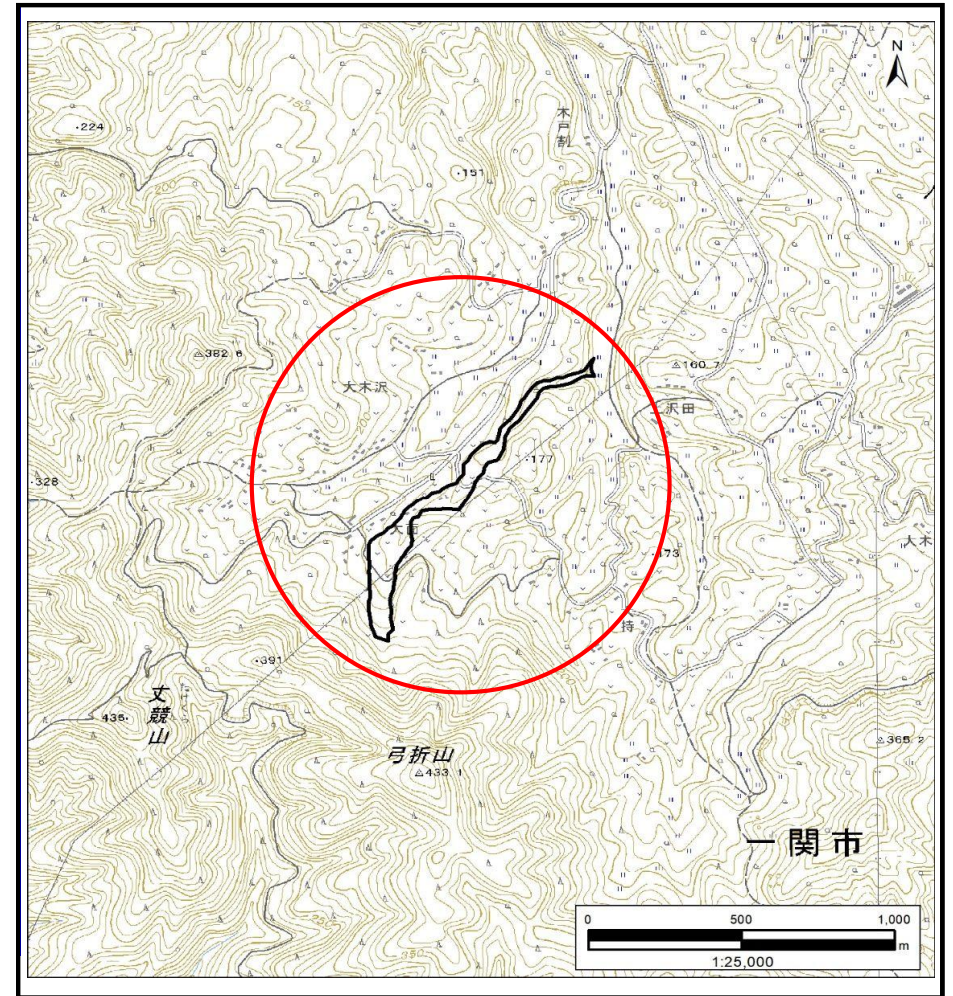
土砂災害防止に関する基礎調査(土石流)

表紙 概況,位置図

自然現象の種類	土石流
溪流番号	AN209566
水系名	北上川
河川名	砂鉄川
溪流名	大面1
所在地	一関市東山町長坂字大面
調査機関	岩手県南広域振興局土木部 千厩土木センター



概況図(S=1:200,000)



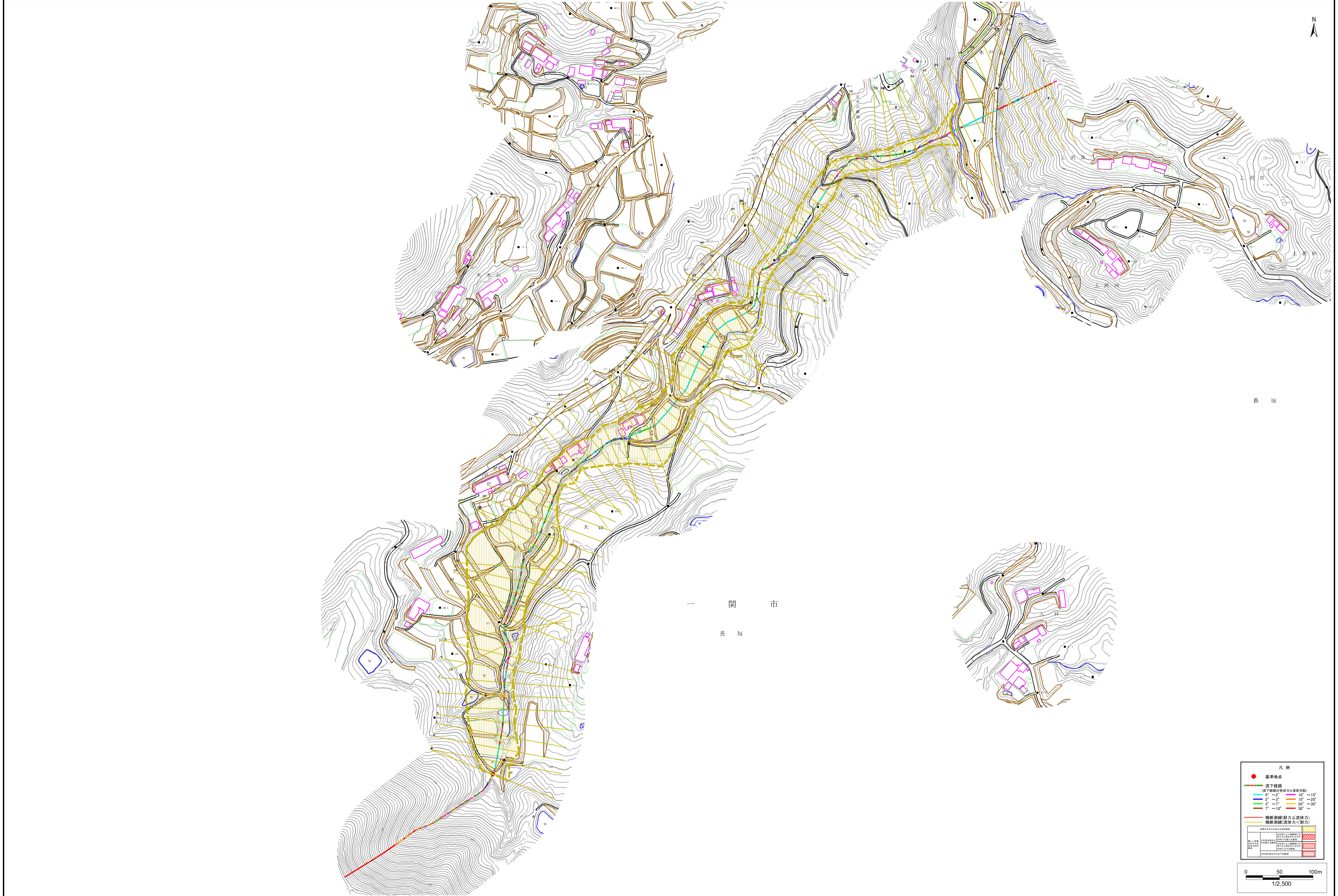
位置図(S=1:25,000)

土石流区域調書

様式3-1 危害のおそれのある土地、著しい危害のおそれのある土地の設定図(A1)

調査年度 2024年度

渓流の位置 渓流番号 AN209566 渓流名 大面1 所在地 一関市東山町長坂字大面



凡例

- 基準地点
- 流下経路 (流下経路の幅員(分)と流速(分))
 - 0' ~ 2' 10' ~ 15'
 - 2' ~ 3' 15' ~ 20'
 - 3' ~ 7' 20' ~ 30'
 - 7' ~ 10' 30' ~
- 横断測線(耐力<流速力)
- 横断測線(流速力<耐力)

危険な土地	危険な土地(著しい)	危険な土地(著しい)
危険な土地(著しい)	危険な土地(著しい)	危険な土地(著しい)
危険な土地(著しい)	危険な土地(著しい)	危険な土地(著しい)
危険な土地(著しい)	危険な土地(著しい)	危険な土地(著しい)

0 50 100m
1/2,500

土石流区域調査書

様式3-2 建築物に作用すると想定される衝撃に関する事項

調査年度 2024年度

渓流の位置
溪流番号 AN209566
溪流名 大面1
所在地 一関市東山町長坂字大面

横断測線番号	土石流の高さh(m)	土石流の流体力Fd(kN/m ²)	建築物の耐力P2(kN/m ²)	横断測線番号	土石流の高さh(m)	土石流の流体力Fd(kN/m ²)	建築物の耐力P2(kN/m ²)
No.0	0.34	14.95	19.61	No.27	0.27	1.82	23.72
No.1	0.35	13.54	18.72	No.28	0.27	1.82	23.72
No.2	0.19	4.66	32.96	No.29	0.28	1.76	23.59
No.3	0.18	3.75	36.15	No.30	0.29	1.51	22.84
No.4	0.16	2.98	39.30	No.31	0.29	1.46	22.67
No.5	0.15	2.29	42.31	No.32	0.29	1.48	22.86
No.6	0.34	6.82	19.43	No.33	0.29	1.35	22.24
No.7	0.31	5.84	21.39	No.34	0.30	1.32	22.10
No.8	0.24	3.85	26.40	No.35	0.28	1.51	23.62
No.9	0.34	6.04	19.37	No.36	0.27	1.53	23.71
No.10	0.43	8.12	15.60	No.37	0.28	1.44	23.05
No.11	0.25	3.56	26.35	No.38	0.28	1.52	23.69
No.12	0.35	6.33	18.84	No.39	0.28	1.43	22.96
No.13	0.40	6.75	16.77	No.40	0.28	1.51	23.56
No.14	0.40	6.52	16.84	No.41	0.27	1.62	24.42
No.15	0.44	7.62	15.50	No.42	0.29	1.42	22.90
No.16	0.42	6.05	16.16	No.43	0.26	1.75	25.30
No.17	0.25	2.76	25.73	No.44	0.25	1.85	25.95
No.18	0.25	2.78	25.80	No.45	0.27	1.60	24.23
No.19	0.25	2.48	25.67	No.46	0.25	1.78	25.50
No.20	0.33	3.34	20.16	No.47	0.24	1.99	26.90
No.21	0.25	2.48	25.43	No.48	0.29	2.56	22.34
No.22	0.39	4.17	17.00	No.49	0.24	2.18	26.95
No.23	0.35	3.22	18.75	No.50	0.24	2.23	27.26
No.24	0.27	2.03	24.23	No.51	0.24	2.18	26.97
No.25	0.33	2.78	19.90	No.52	0.24	2.23	27.28
No.26	0.27	1.93	23.94	No.53	0.24	2.09	26.42

