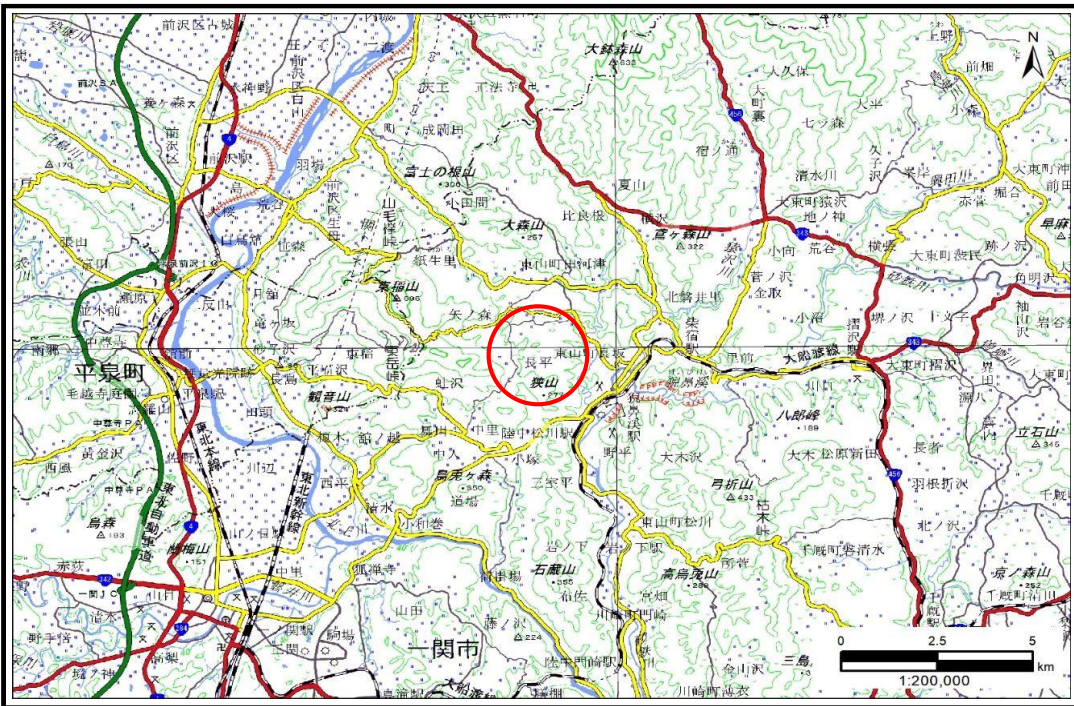


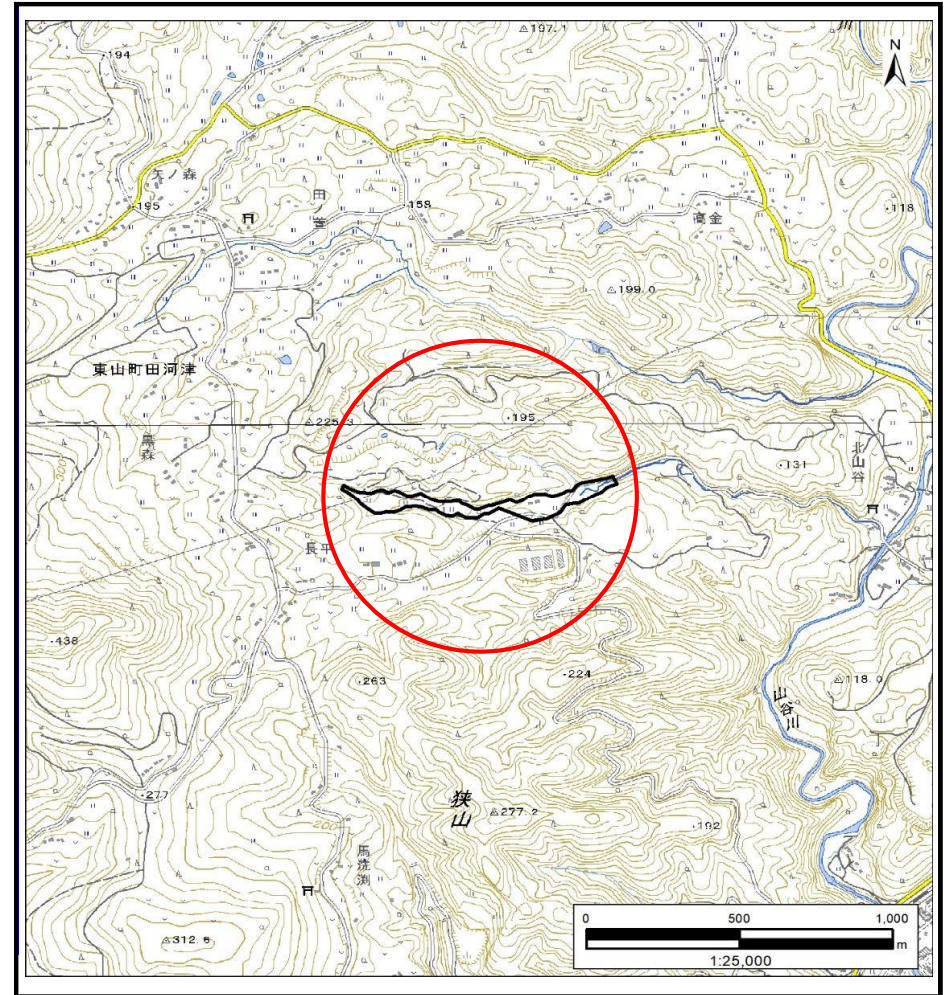
土砂災害防止に関する基礎調査(土石流)

表紙 概況,位置図

自然現象の種類	土石流
溪流番号	AN209557
水系名	北上川
河川名	山谷川
溪流名	長平2
所在地	一関市東山町長坂字長平
調査機関	岩手県南広域振興局土木部 千厩土木センター



概況図(S=1:200,000)



位置図(S=1:25,000)

国土地理院の電子地形図20000『一関』及び電子地形図25000『一関、前沢』を掲載

岩手県

土石流区域調査

様式3-1 危害のおそれのある土地、著しい危害のおそれのある土地の設定図(A2)

調査年度

2024年度

渓流の位置

渓流番号

AN209557

渓流名

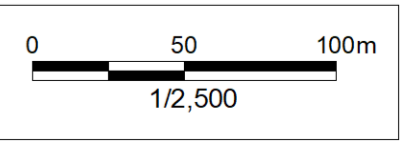
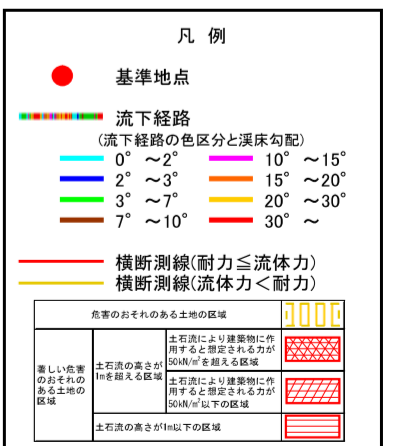
長平2

所在地

一関市東山町長坂字長平



市



土石流区域調査書

様式3-2 建築物に作用すると想定される衝撃に関する事項

調査年度 2024年度

渓流の位置	渓流番号	AN209557	渓流名	長平2	所在地	一関市東山町長坂字長平
-------	------	----------	-----	-----	-----	-------------

横断測線番号	土石流の高さh(m)	土石流の流体力Fd(kN/m ²)	建築物の耐力P2(kN/m ²)	横断測線番号	土石流の高さh(m)	土石流の流体力Fd(kN/m ²)	建築物の耐力P2(kN/m ²)
No.0	0.57	23.80	12.29	No.27	0.27	1.57	23.74
No.1	0.45	15.95	15.02	No.28	0.35	2.23	19.04
No.2	0.38	10.40	17.44	No.29	0.37	2.58	18.07
No.3	0.24	3.88	27.10	No.30	0.26	1.80	25.32
No.4	0.23	3.44	27.62	No.31	0.28	1.56	23.66
No.5	0.23	1.86	27.92	No.32	0.38	2.50	17.66
No.6	0.24	1.43	26.90	No.33	0.39	2.63	16.97
No.7	0.25	1.23	26.07	No.34	0.28	1.53	23.40
No.8	0.23	1.42	27.83	No.35	0.28	1.52	23.33
No.9	0.22	1.50	28.62	No.36	0.29	1.29	22.24
No.10	0.22	1.50	28.59	No.37	0.29	1.36	22.87
No.11	0.22	1.58	29.31	No.38	0.30	1.19	21.76
No.12	0.20	1.84	31.59	No.39	0.30	1.19	21.83
No.13	0.20	1.88	31.91	No.40	0.29	1.30	22.68
No.14	0.32	3.27	20.60	No.41	0.30	1.15	21.57
No.15	0.32	3.50	20.60	No.42	0.42	2.34	15.96
No.16	0.24	2.01	26.65	No.43	0.27	1.53	24.15
No.17	0.42	4.27	16.17	No.44	0.29	1.34	22.73
No.18	0.24	1.99	26.56	No.45	0.31	1.15	21.19
No.19	0.25	1.93	26.17	No.46	0.31	1.16	21.31
No.20	0.25	1.88	25.85	No.47	0.26	1.62	24.90
No.21	0.36	2.42	18.38	No.48	0.32	1.06	20.71
No.22	0.41	2.95	16.35	No.49	0.34	0.90	19.60
No.23	0.27	1.64	24.22	No.50	0.36	0.78	18.68
No.24	0.27	1.59	23.85	No.51	0.31	1.00	20.96
No.25	0.28	1.53	23.43	No.52	0.25	1.56	25.78
No.26	0.28	1.50	23.23				