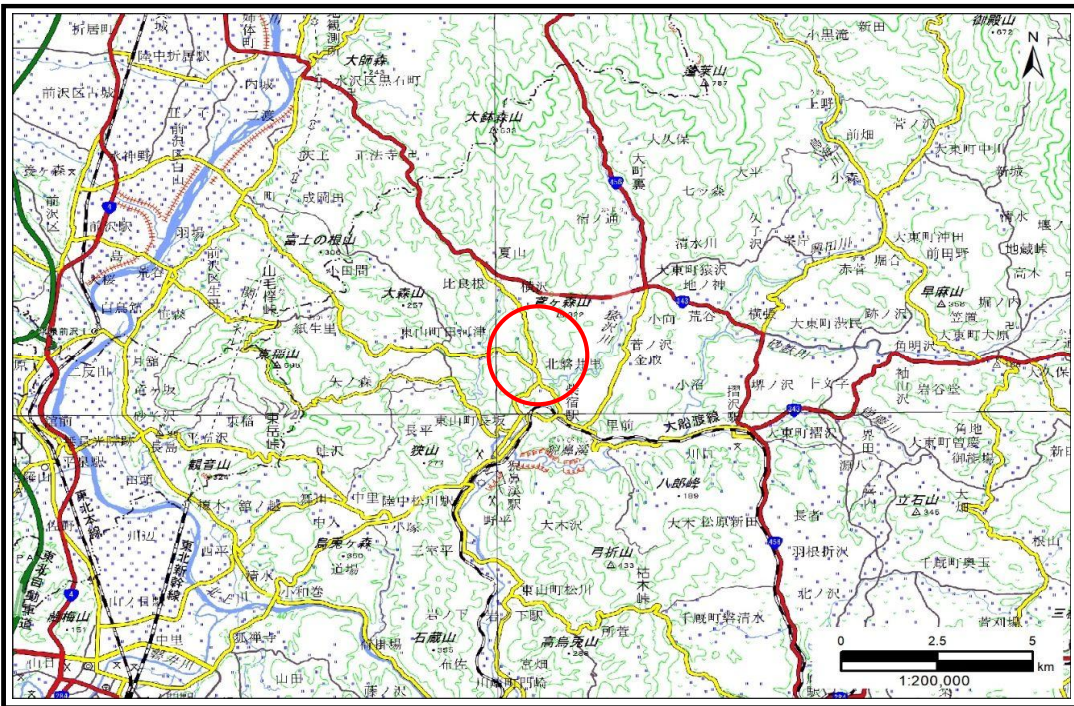


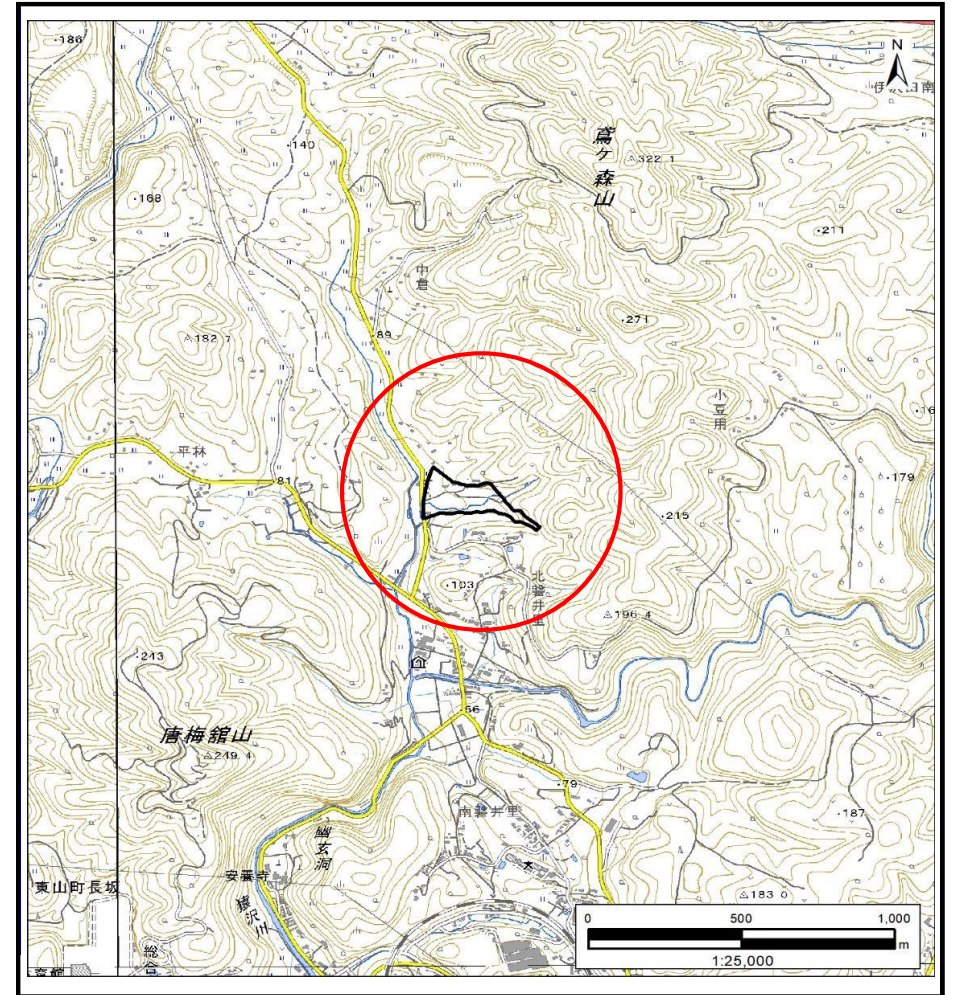
土砂災害防止に関する基礎調査(土石流)

表紙 概況,位置図

自然現象の種類	土石流
溪流番号	AN209555
水系名	北上川
河川名	猿沢川
溪流名	中倉4
所在地	一関市東山町長坂字中倉
調査機関	岩手県南広域振興局土木部 千厩土木センター



概況図(S=1:200,000)



位置図(S=1:25,000)

国土地理院の電子地形図20000『一関』及び電子地形図25000『一関、前沢』を掲載

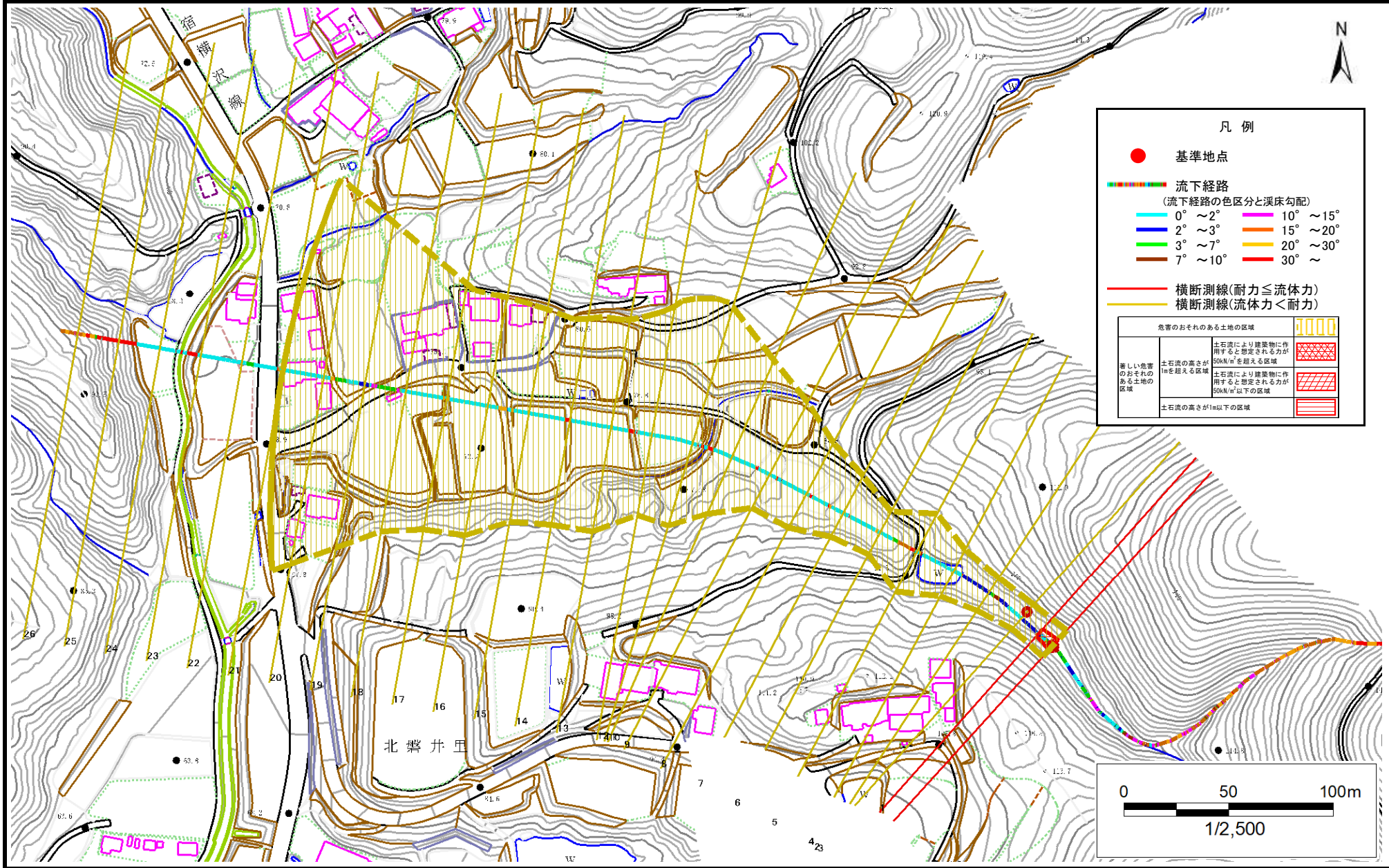
岩手県

土石流区域調査

様式3-1 危害のおそれのある土地、著しい危害のおそれのある土地の設定図

調査年度 2024年度

溪流の位置 溪流番号 AN209555 溪流名 中倉4 所在地 一関市東山町長坂字中倉



土石流区域調査書

様式3-2 建築物に作用すると想定される衝撃に関する事項

調査年度 2024年度

渓流の位置
溪流番号 AN209555
溪流名 中倉4
所在地 一関市東山町長坂字中倉

横断測線番号	土石流の高さh(m)	土石流の流体力Fd(kN/m ²)	建築物の耐力P2(kN/m ²)	横断測線番号	土石流の高さh(m)	土石流の流体力Fd(kN/m ²)	建築物の耐力P2(kN/m ²)
No.0	0.61	26.70	11.58				
No.1	0.46	15.83	14.75				
No.2	0.26	6.32	24.99				
No.3	0.22	4.19	28.65				
No.4	0.21	2.98	30.70				
No.5	0.20	2.21	31.44				
No.6	0.20	1.98	31.45				
No.7	0.21	1.54	30.91				
No.8	0.21	1.29	30.14				
No.9	0.21	1.30	30.21				
No.10	0.21	1.23	29.88				
No.11	0.21	1.29	30.62				
No.12	0.21	1.24	30.02				
No.13	0.21	1.29	30.57				
No.14	0.21	1.26	30.23				
No.15	0.20	1.36	31.38				
No.16	0.22	1.16	29.53				
No.17	0.22	1.14	29.45				
No.18	0.23	0.97	28.34				
No.19	0.24	0.83	27.18				
No.20	0.23	0.86	27.61				
No.21	0.25	0.70	25.77				
No.22	0.25	0.72	26.02				
No.23	0.27	0.60	24.38				
No.24	0.24	0.73	26.80				
No.25	0.00	0.00	0.00				
No.26	0.00	0.00	0.00				