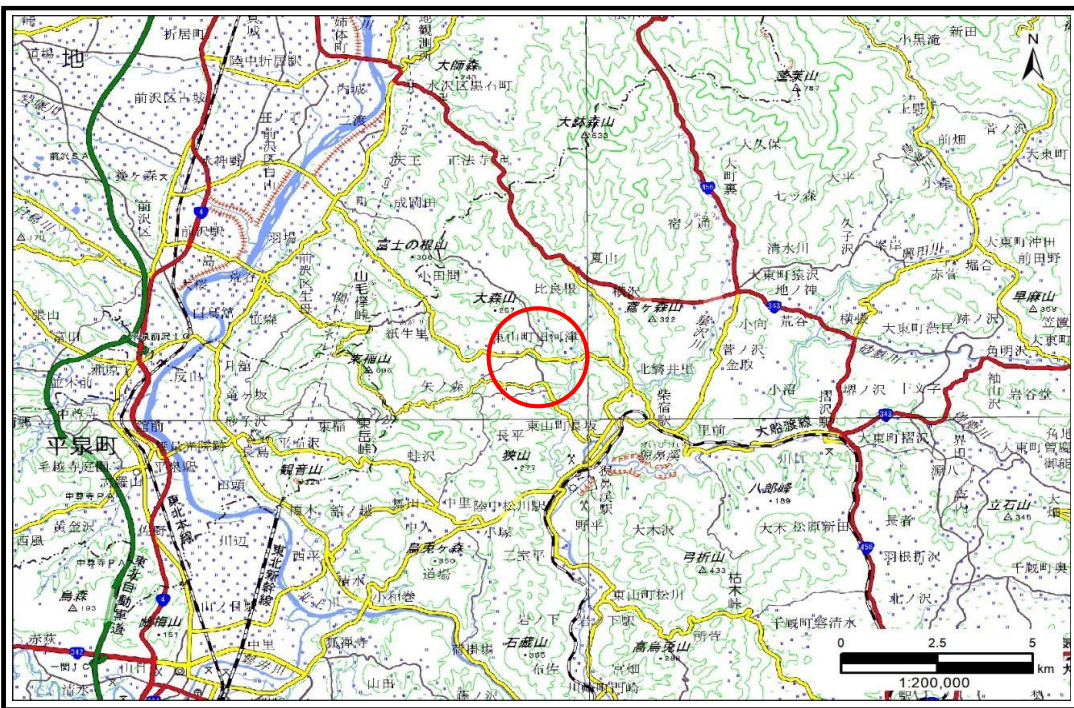


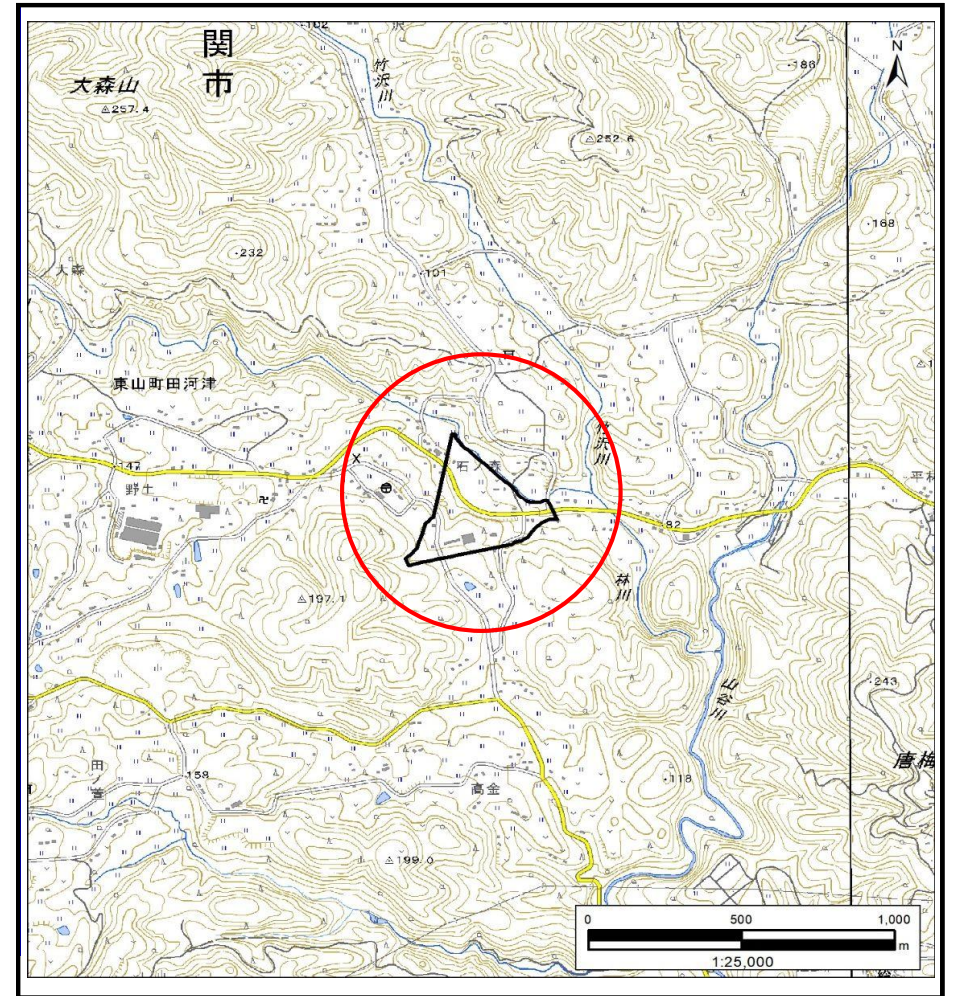
# 土砂災害防止に関する基礎調査(土石流)

表紙 概況,位置図

自然現象の種類	土石流
溪流番号	AN209542
水系名	北上川
河川名	林川
溪流名	石ノ森1
所在地	一関市東山町田河津字石ノ森
調査機関	岩手県南広域振興局土木部 千厩土木センター



概況図(S=1:200,000)



位置図(S=1:25,000)

国土地理院の電子地形図20000『一関』及び電子地形図25000『前沢、沖田』を掲載

岩手県

# 土石流区域調査

様式3-1 危害のおそれのある土地、著しい危害のおそれのある土地の設定図(A3)

調査年度

2024年度

溪流の位置

溪流番号

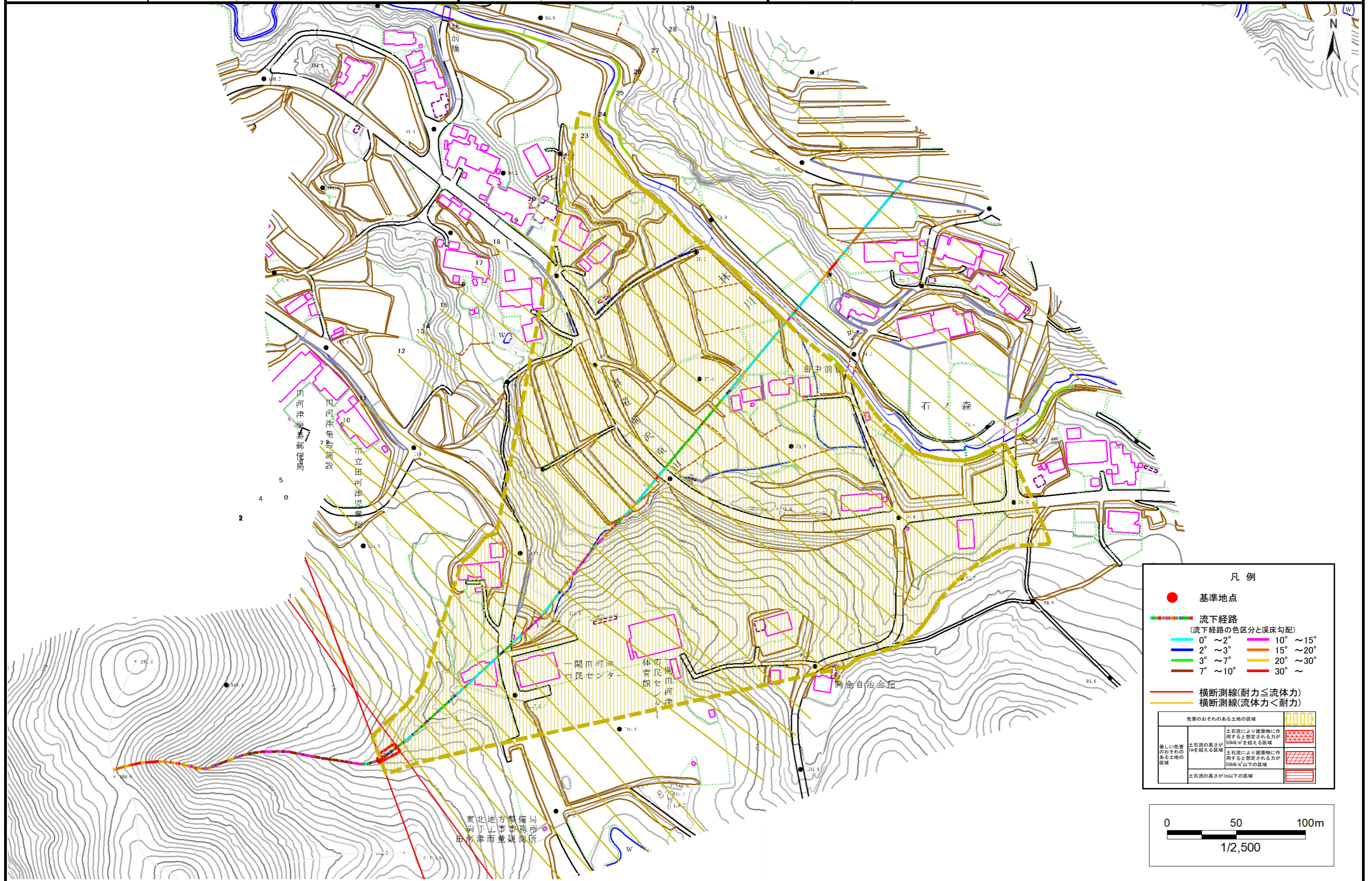
AN209542

溪流名

石ノ森1

所在地

一関市東山町田河津字石ノ森

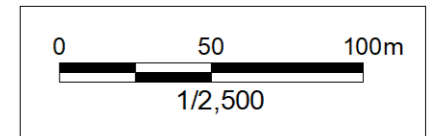


**凡例**

- 基準地点
- 流下経路  
(流下経路の色区分と溪床勾配)
 

0° ~ 2°	10° ~ 15°
2° ~ 3°	15° ~ 20°
3° ~ 7°	20° ~ 30°
7° ~ 10°	30° ~
- 横断測線(耐力 ≤ 流体力)
- 横断測線(流体力 < 耐力)

危害のおそれのある土地の区域	
著しい危害のおそれのある土地の区域	土石流により建築物に作用すると想定される力が50kN/m <sup>2</sup> を超える区域
危害のおそれのある土地の区域	土石流により建築物に作用すると想定される力が50kN/m <sup>2</sup> 以下の区域
	土石流の高さが1m以下の区域



# 土石流区域調査書

様式3-2 建築物に作用すると想定される衝撃に関する事項

調査年度 2024年度

渓流の位置
溪流番号 AN209542
溪流名 石ノ森1
所在地 一関市東山町田河津字石ノ森

横断測線番号	土石流の高さh(m)	土石流の流体力Fd(kN/m <sup>2</sup> )	建築物の耐力P2(kN/m <sup>2</sup> )	横断測線番号	土石流の高さh(m)	土石流の流体力Fd(kN/m <sup>2</sup> )	建築物の耐力P2(kN/m <sup>2</sup> )
No.0	0.53	23.71	12.92	No.27	0.00	0.00	0.00
No.1	0.44	16.64	15.53	No.28	0.00	0.00	0.00
No.2	0.36	12.24	18.30	No.29	0.00	0.00	0.00
No.3	0.23	4.56	27.96				
No.4	0.21	3.23	30.30				
No.5	0.20	2.52	31.23				
No.6	0.20	2.27	31.41				
No.7	0.20	2.03	31.44				
No.8	0.20	1.87	31.38				
No.9	0.20	1.95	32.02				
No.10	0.20	1.85	31.36				
No.11	0.19	2.03	32.84				
No.12	0.19	2.10	33.32				
No.13	0.18	2.26	34.58				
No.14	0.18	2.32	34.98				
No.15	0.18	2.33	35.05				
No.16	0.18	2.36	35.31				
No.17	0.18	2.39	35.51				
No.18	0.18	2.39	35.53				
No.19	0.18	2.29	34.80				
No.20	0.18	2.25	34.44				
No.21	0.20	2.01	32.66				
No.22	0.20	1.86	31.44				
No.23	0.21	1.59	31.00				
No.24	0.22	1.20	29.73				
No.25	0.24	0.84	27.22				
No.26	0.00	0.00	0.00				